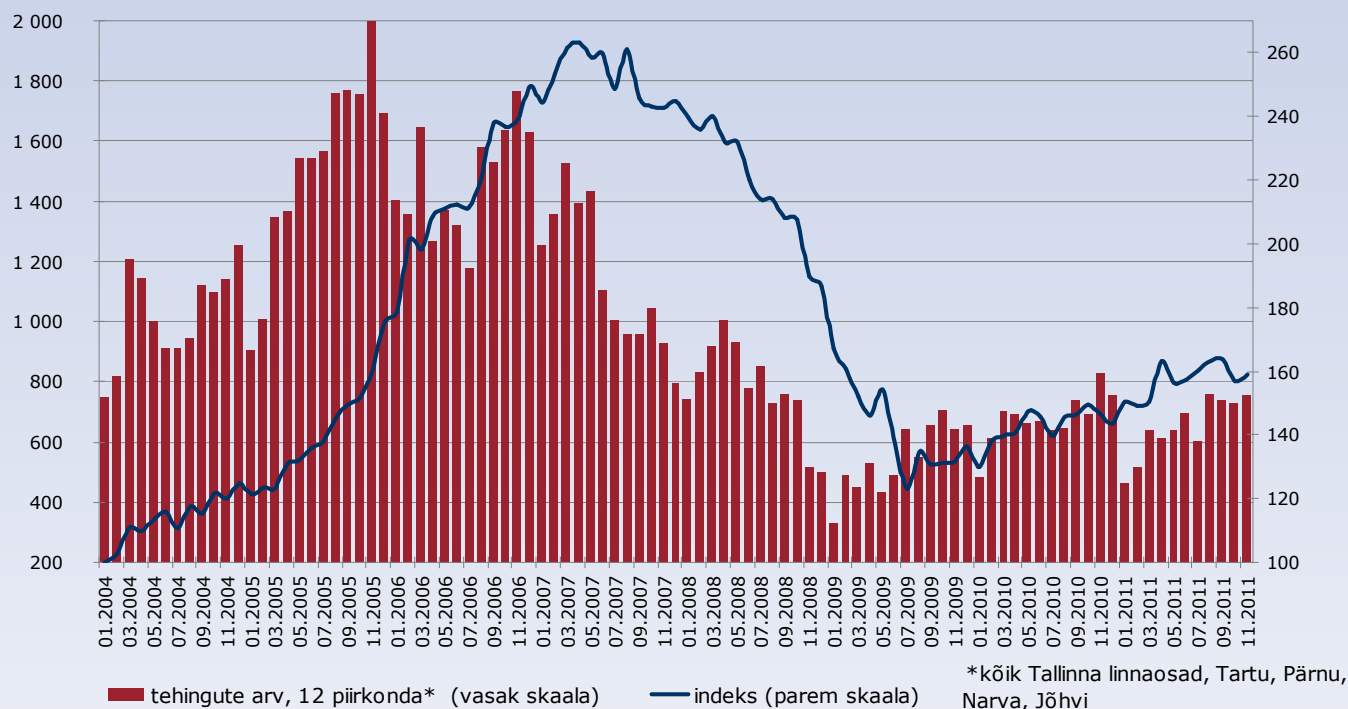


Ober-Hausi Eesti korterite

November 2011

HINNAINDEKS

Ober-Hausi Eesti korterite hinnaindeks*
 (Jaanuar 2004 = 100)

Muutus eelmise kuuga
+1,4%
Muutus viimase aastaga
+8,6%
Muutus hindade tipuga
-39,6%
Indeksi kalkuleerimise pikkus
95 kuud

Ober-Hausi Kinnisvara korterite hinnaindeks näitab, et 2011. aasta novembris tõusis vaadeldavates piirkondades keskmine pinnaühiku hind võrreldes eelmise kuuga 1,4%. Tallinna keskmine pinnaühiku hind aga langes 1,2% 1070-le eurole ruutmeetri eest. Linnaositi oli Kesklinnas keskmine ruutmeetri hind võrreldes eelmise kuuga 2,0% madalam, seevastu Lasnamäel 2% ja Mustamäel 7,5% kõrgem. Tartus oli keskmine ruutmeetri hind võrreldes eelmise kuuga 5,9% kõrgem ja Pärnus 3,4% madalam.

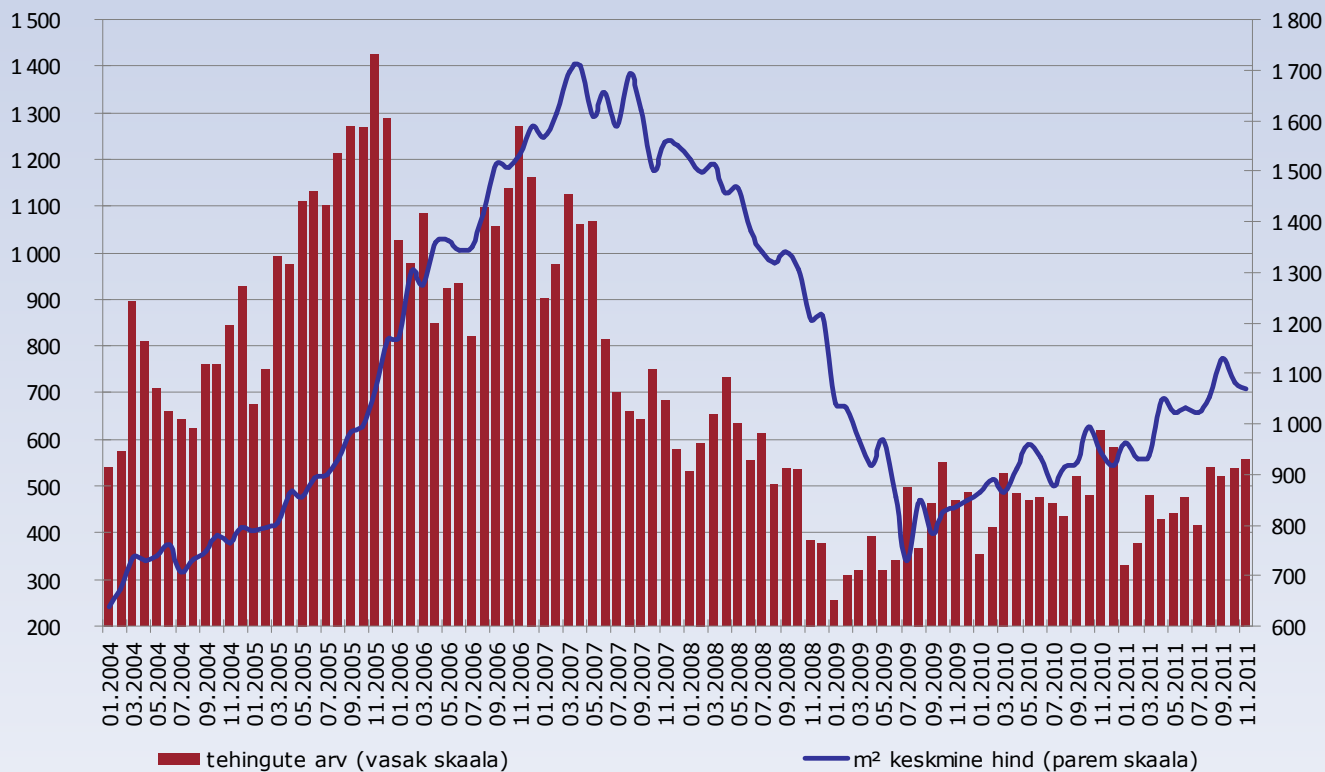
12 piirkonna summeeritud korteriomandite tehingute arv kasvas selle aasta novembris oktoobriga võrreldes 4%, samas eelmise aasta novembriga võrreldes vähenes 8,5%, kokku toimus 758 korteriomandi tehingut. Võrreldes 2010. aasta novembriga on kaalutud keskmine pinnaühiku hind tõusnud indeksi järgi 8,5%, kuid on turu absoluutsest tipust 2007. aasta kevadel 39,6% madalam.

Käesoleva aasta üheteistkümne kuuga on vaadeldavates piirkondades tehtud kokku 3% vähem ostumüügitehinguid kui eelmisel aastal sama ajaga, sh. Tallinnas 2,5% vähem.

Ober-Hausi Eesti korterite hinnaindeks

November 2011

**TALLINNA korterite m² keskmine hind ja tehingute arv
(2004 - 2011)**



Muutus eelmise kuuga

-1,2%

Muutus viimase aastaga

+13,6%

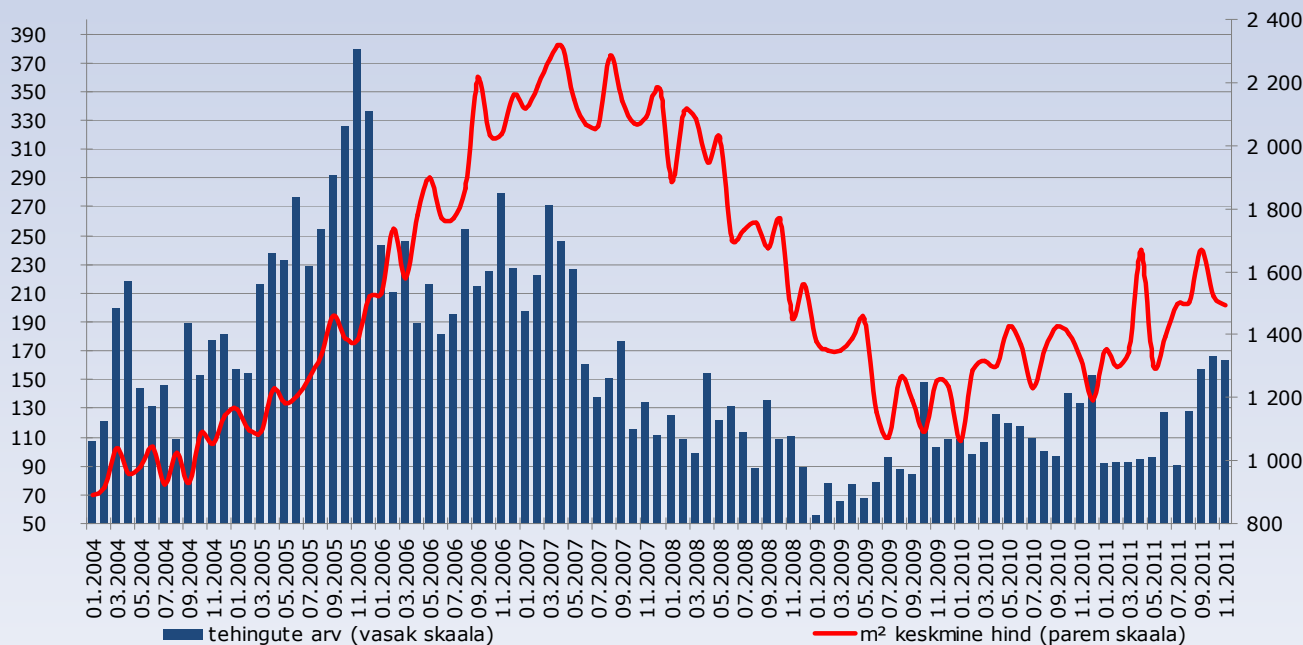
Muutus hindade tipuga

-37,3%

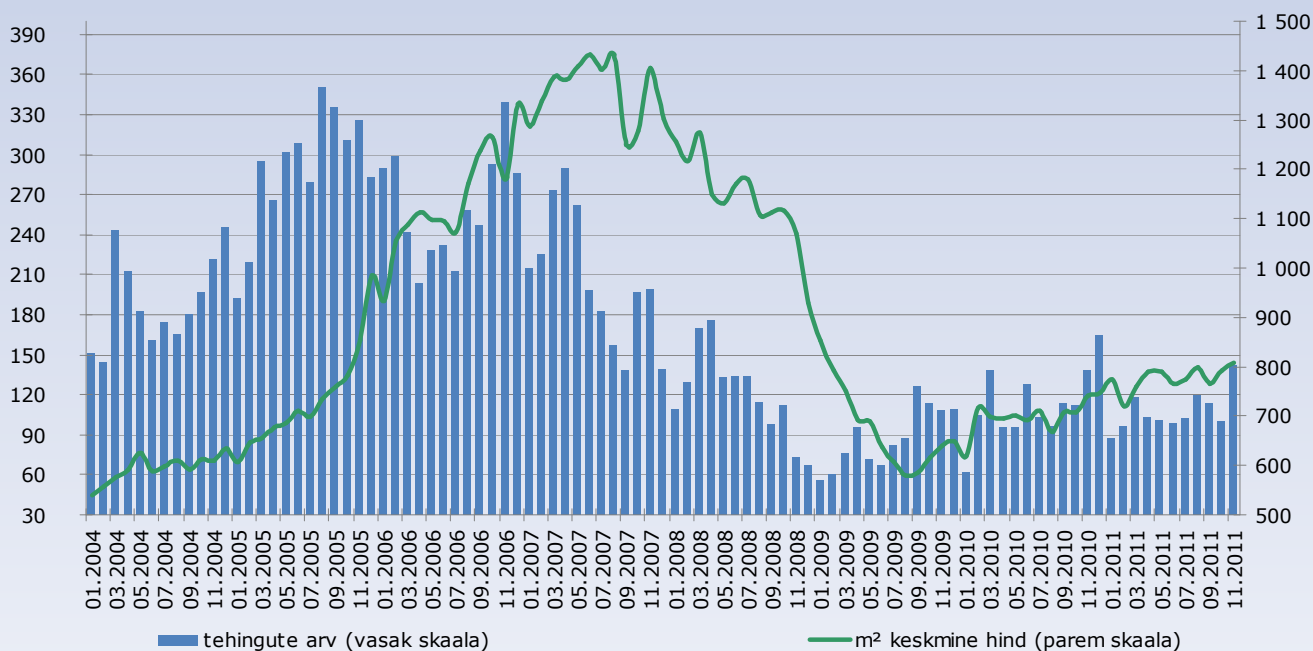
Ober-Hausi Eesti korterite hinnaindeks

November 2011

KESKLINNA korterite m² keskmine hind ja tehingute arv (2004 - 2011)



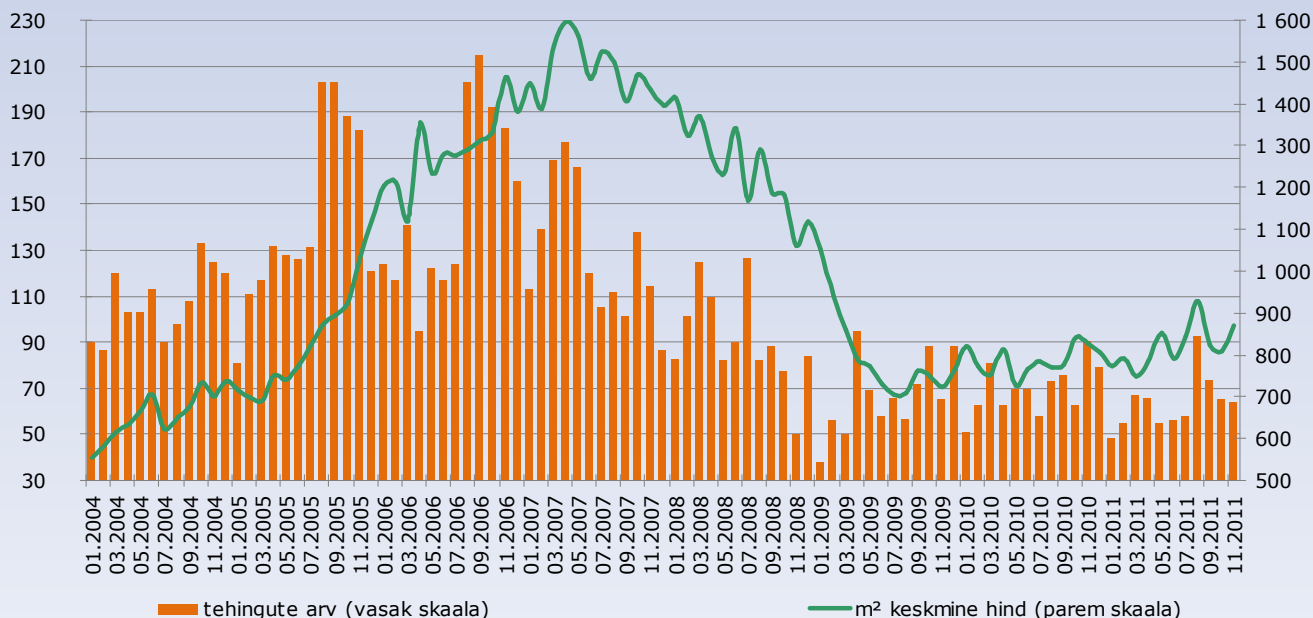
LASNAMÄE korterite m² keskmine hind ja tehingute arv (2004 - 2011)



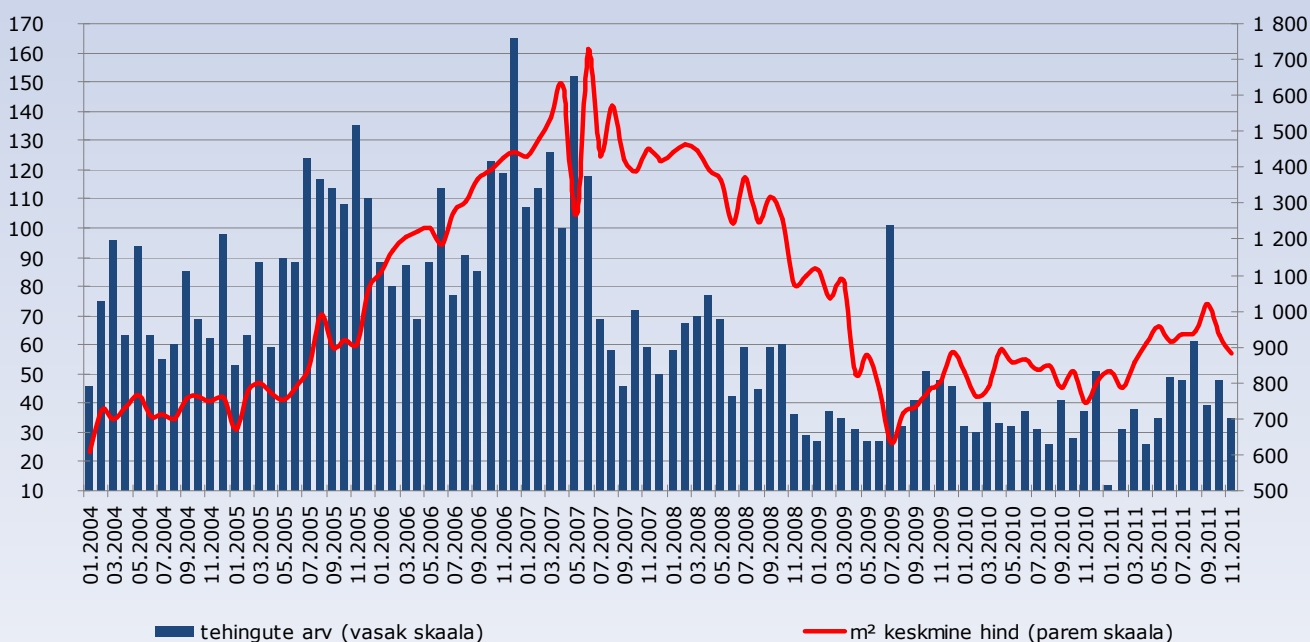
Ober-Hausi Eesti korterite hinnaindeks

November 2011

MUSTAMÄE korterite m² keskmine hind ja tehingute arv (2004 - 2011)



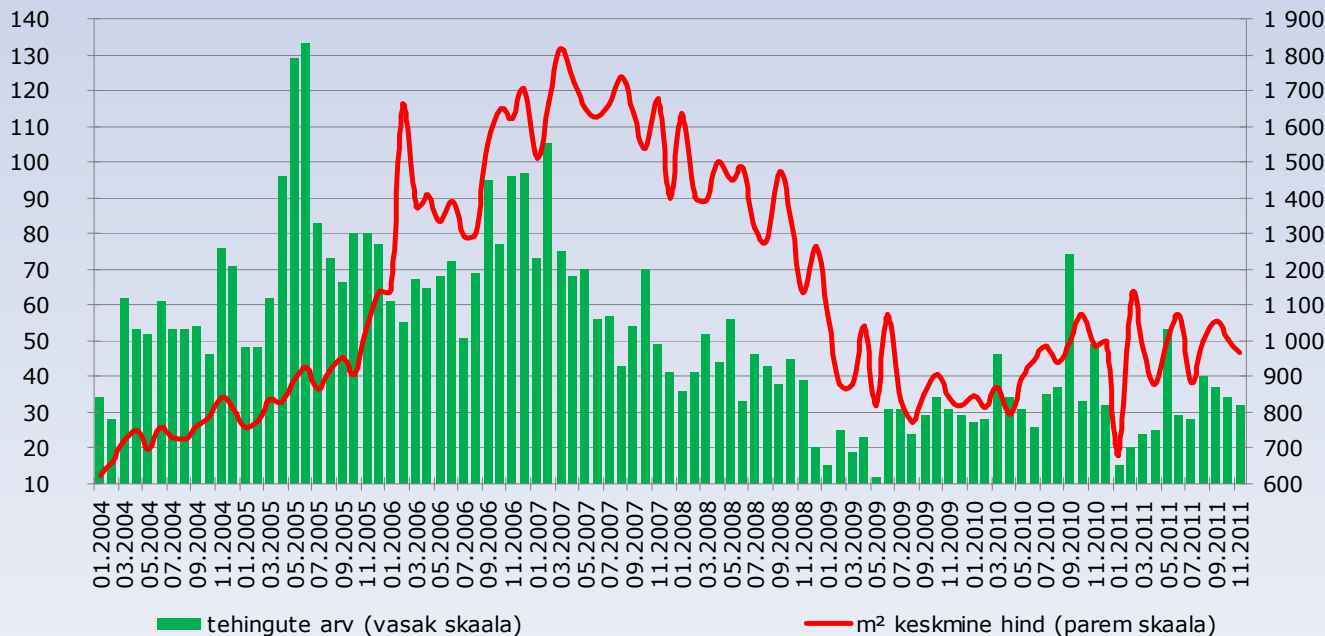
HAABERSTI korterite m² keskmine hind ja tehingute arv (2004 - 2011)



Ober-Hausi Eesti korterite hinnaindeks

November 2011

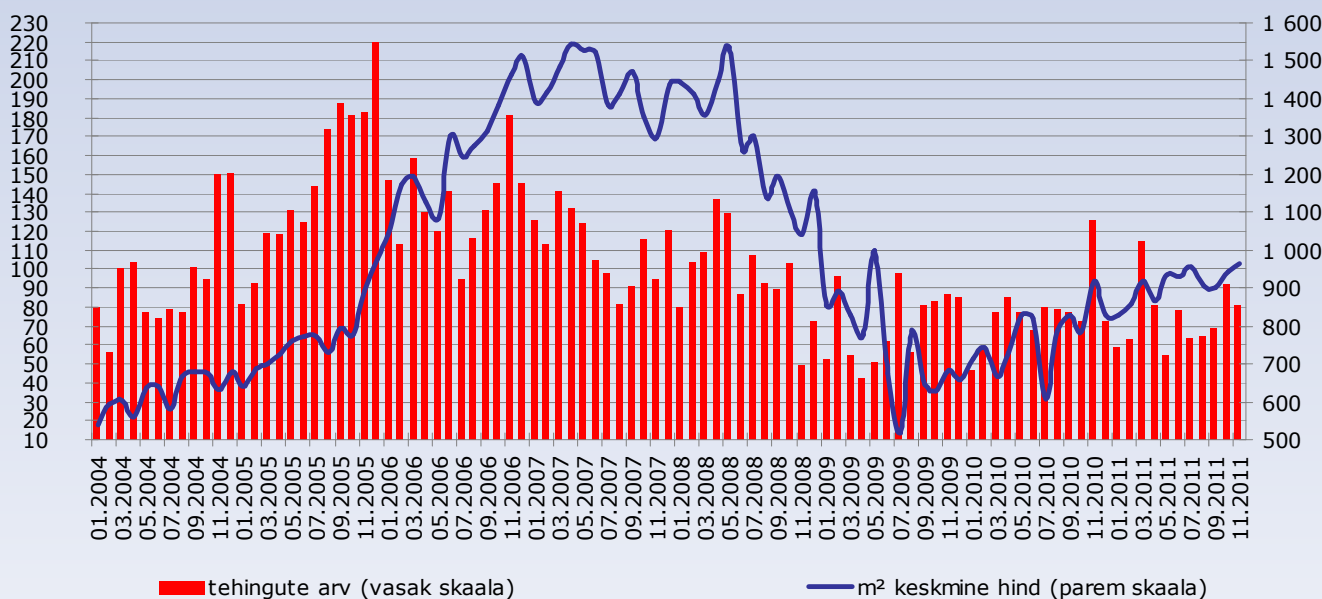
KRISTIINE korterite m² keskmine hind ja tehingute arv (2004 - 2011)



tehingute arv (vasak skaala)

m² keskmine hind (parem skaala)

PÕHJA-TALLINNA korterite m² keskmine hind ja tehingute arv (2004 - 2011)



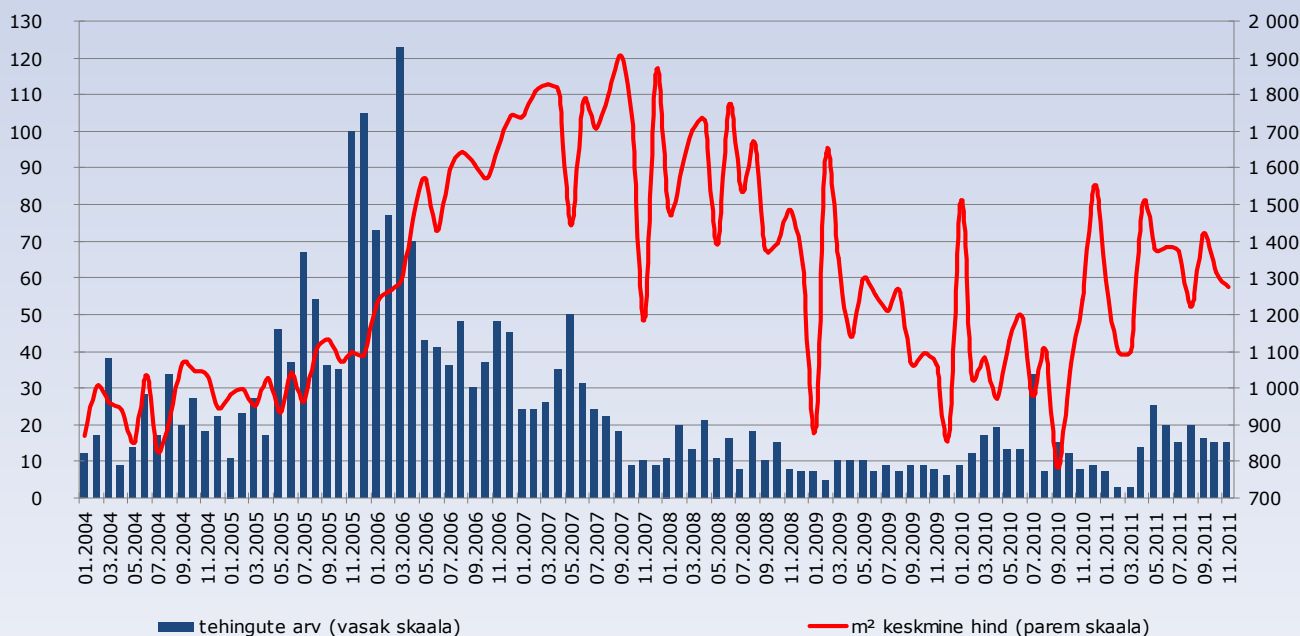
tehingute arv (vasak skaala)

m² keskmine hind (parem skaala)

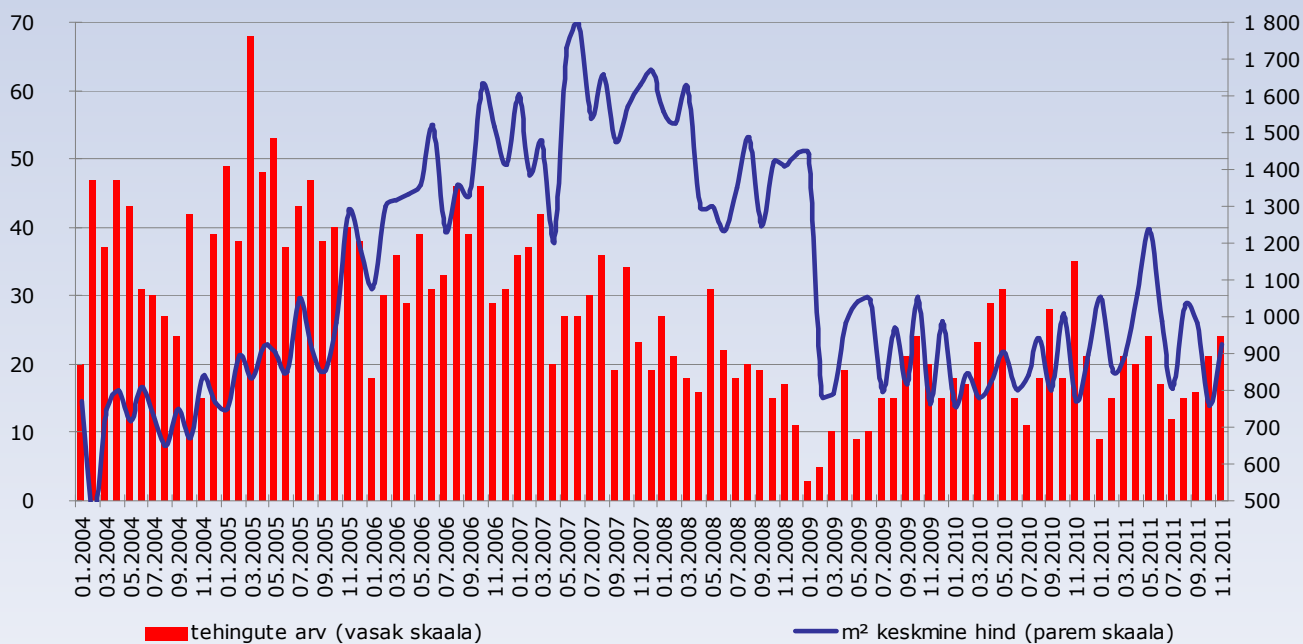
Ober-Hausi Eesti korterite hinnaindeks

November 2011

PIRITA korterite m² keskmine hind ja tehingute arv (2004 - 2011)



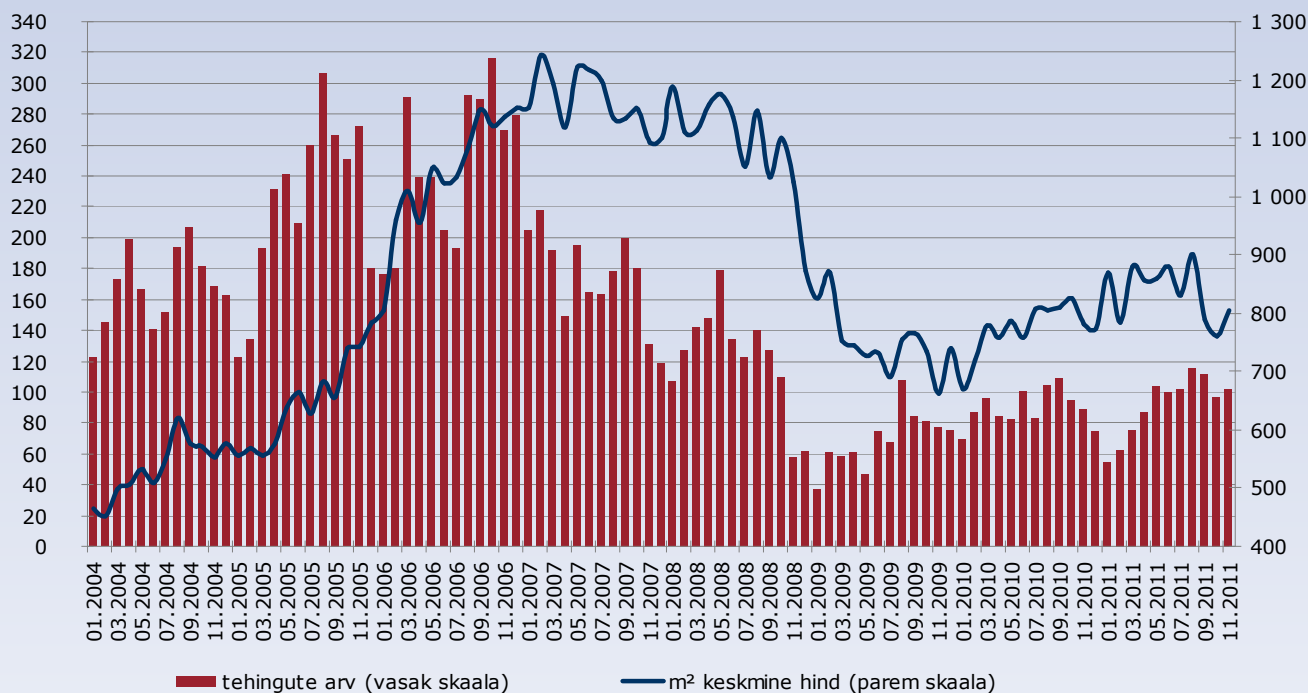
NÕMME korterite m² keskmine hind ja tehingute arv (2004 - 2011)



Ober-Hausi Eesti korterite hinnaindeks

November 2011

TARTU korterite m² keskmine hind ja tehingute arv (2004 - 2011)



Muutus eelmise kuuga

+5,9%

Muutus viimase aastaga

+3,1%

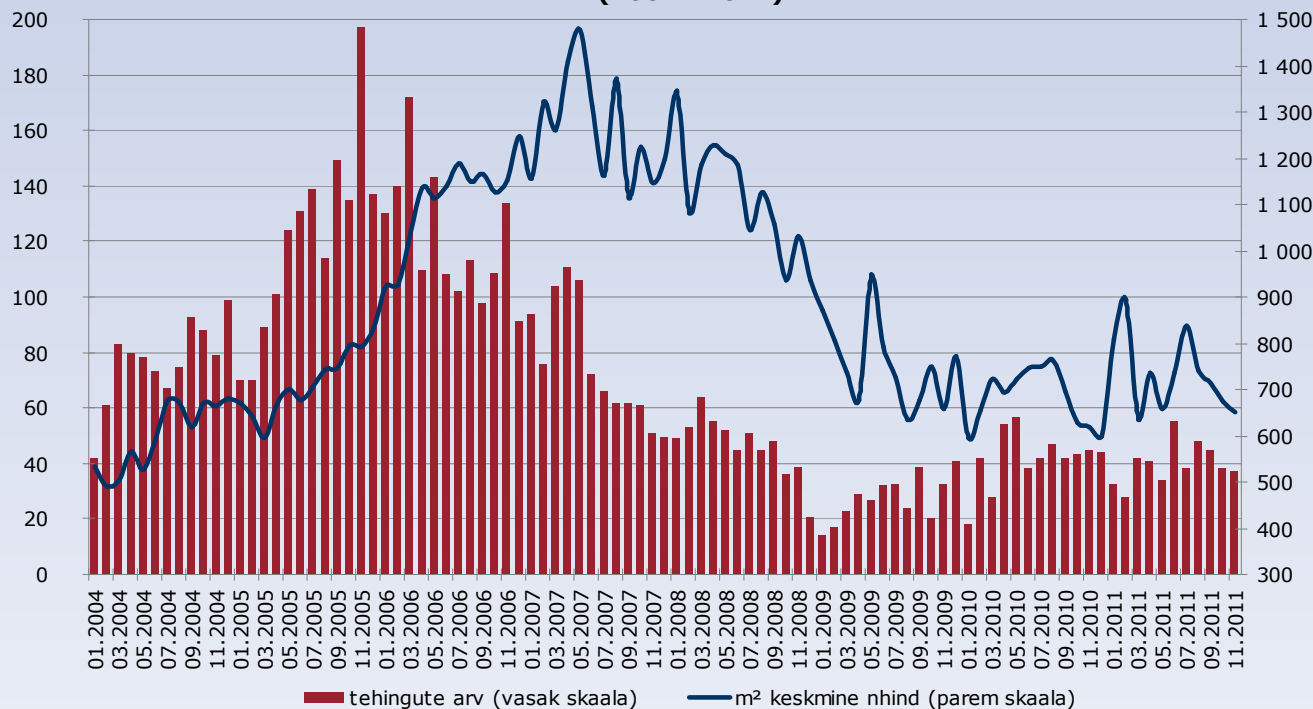
Muutus hindade tipuga

-35,1%

Ober-Hausi Eesti korterite hinnaindeks

November 2011

Pärnu korterite m² keskmine hind ja tehingute arv (2004 - 2011)



Muutus eelmise kuuga

-3,4%

Muutus viimase aastaga

+5,3%

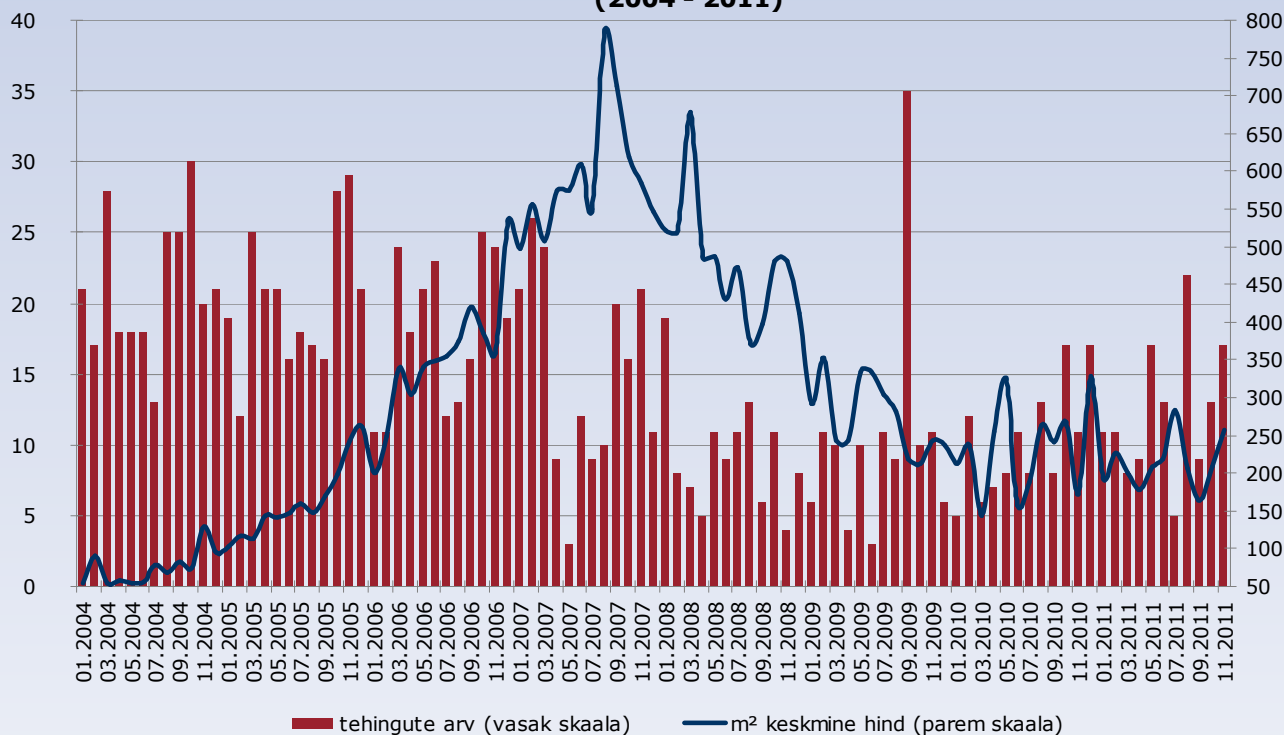
Muutus hindade tipuga

-55,9%

Ober-Hausi Eesti korterite hinnaindeks

November 2011

JÕHVI korterite m² keskmine hind ja tehingute arv (2004 - 2011)



Muutus eelmise kuuga

+23,6%

Muutus viimase aastaga

+50,7%

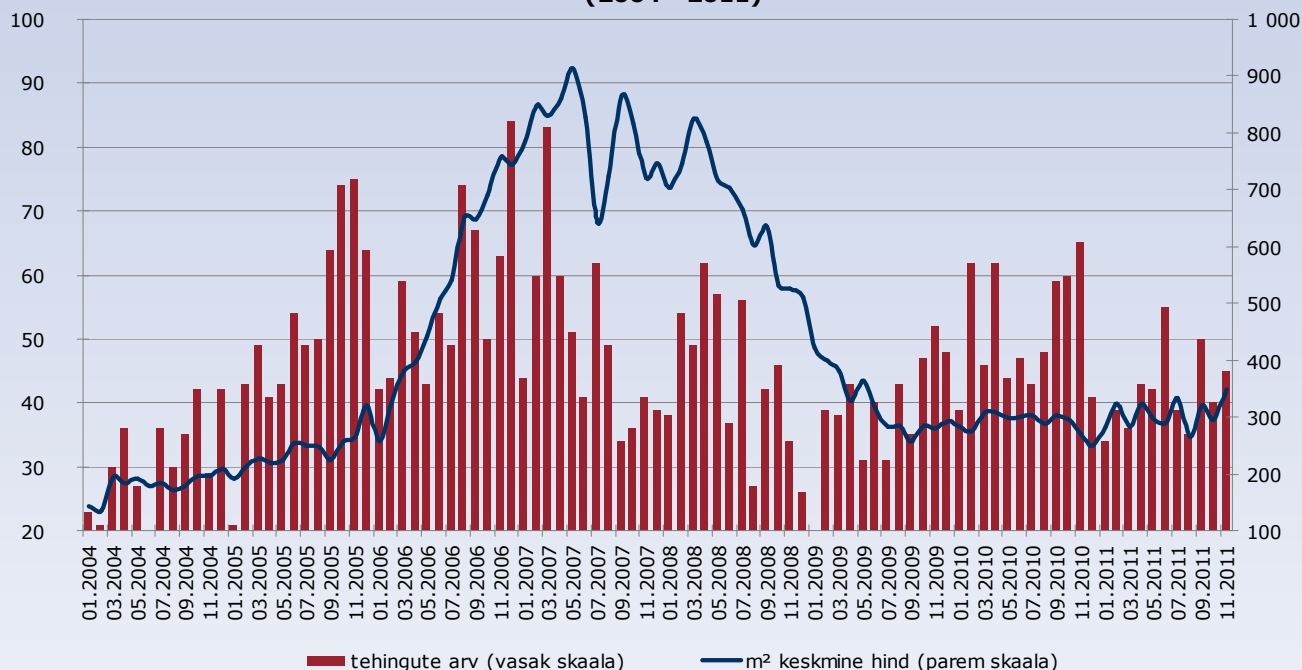
Muutus hindade tipuga

-67,1%

Ober-Hausi Eesti korterite hinnaindeks

November 2011

NARVA korterite m² keskmine hind ja tehingute arv (2004 - 2011)



Muutus eelmise kuuga

+18,2%

Muutus viimase aastaga

+28,5%

Muutus hindade tipuga

-61,9%

*****Ober-Hausi Hinnaindeksi kalkuleerimise meetodid*****

Hinnaindeks baseerub Maa-ameti avalikul statistikal ja katab eraldi kõiki Tallinna linnaosasisid, lisaks Tartut, Pärnut, Jõhvit ja Narvat (kokku 5 linna) ning võtab arvesse, et eri piirkondades tehakse erinev arv tehinguid. Indeksi presenteerimise alguspunktiks on jaanuar 2004.

Lisadena graafikutes toodud pinnaühiku hinna muutus ei tähenda üheselt kõikide korterite ühtlast hinnaliikumist tervikuna, kuna keskmise arvutamisel ei ole tehingute struktuur kunagi ühesugune vaid varieerub kuust kuusse.

Kui soovite saada lisainformatsiooni Eesti, Läti, Leedu ja Poola kinnisvaraturul toimuva kohta või soovite tellida eriraporti teid huvitava turusegmendi kohta, siis palun võtke ühendust Ober-Hausiga.

Tarmo Kase, Ober-Haus Eesti tegevjuht
 Tel: +372 665 9700, e-mail info@ober-haus.com