

MAA - AMET

Estonian Land Board



EESTI KINNISVARATURG 2011. AASTAL

Tallinn 2012

SISUKORD

<u>SISSEJUHATUS</u>	<u>3</u>
<u>ÜLDINE STATISTIKA</u>	<u>5</u>
<u>REGIONAALNE STATISTIKA</u>	<u>13</u>
I ELAMUMAA	13
Hoonestamata elamumaa	13
Hoonestatud elamumaa	19
II MAATULUNDUSMAA	24
Hoonestamata maatulundusmaa	24
Põllumaa	31
Metsamaa (koos metsaga)	32
Hoonestatud maatulundusmaa	35
III ÄRIMAA	38
Hoonestamata ärimaa	38
Hoonestatud ärimaa	39
IV TOOTMISMAA	40
Hoonestamata tootmismaa	40
Hoonestatud tootmismaa	41
V KORTERIOMANDID	42
Korterid maakondades	43
Korterid suuremates asulates	44
Korterid Tallinna linnaosades	47
Korterid Tartu linnaosades	52
Korterid Pärnu linnaosades	53
<u>KOKKUVÕTE</u>	<u>54</u>

SISSEJUHATUS

Käesolev ülevaade on järjekorralt kuuteistkümnes Maa-ameti poolt koostatud aastakokkuvõte kinnisvara võõrandamistehingutest. Analüüsi eesmärgiks on vaadelda üldiseid trende – esitada kinnisvaraturul toimunut, mitte ennustada tulevikku.

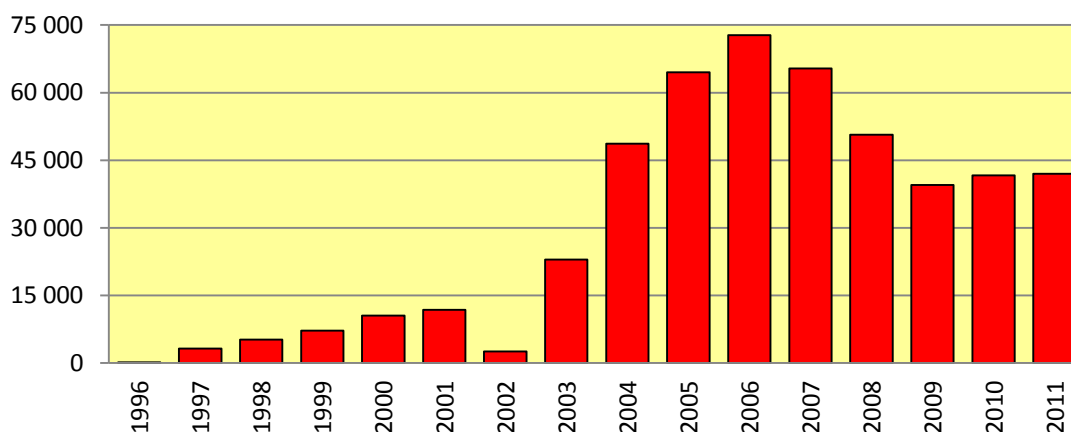
Tehingute andmebaas on maaregistri osa, mis tugineb maa hindamise seadusele ja maakatastriseadusele. Tehingute andmebaas on moodustatud maa korralise ja erakorralise hindamise läbiviimiseks ning maa väärtust kajastavate andmete töötlemiseks. Tehingute andmeid esitavad notarid, kes on kohustatud kümne päeva jooksul pärast kinnisasja või selle mõttelise osa võõrandamise tehingu tõestamist esitama katastripidajale tehingu õiendi. Tehingu õiendid esitatakse elektroonilisel teel. Tehingu andmed, mida notar on kohustatud katastripidajale

esitama on loetletud maakatastriseaduse § 9 lõikes (2²).

Tehingu andmetele juurdepääs on piiratud, andmebaasi andmetega võivad tutvuda ja saada nendest väljavõtteid ainult maa hindajad korralise ja erakorralise hindamise läbiviimiseks. Maa hindajaks loetakse isikut, kellele on Vabariigi Valitsuse kehtestatud korras välja antud vastav tegevuslitsents.

Tehingute andmebaasi laekuvad tehingute õiendid alates 1996. aastast. Ajavahemikul 01.01.2002-19.07.2003 laekusid vaid riigi ostueesõigusega tehingud, mis asusid või ulatusid ehituskeeluvööndisse või kaitseala piiridesse ning kaitstava looduse üksikobjekti või I kategooria kaitsealuse liigi elupaika sisaldavad kinnisasjad. Sellest on tingitud tehingute arvu madal tase 2002 ning 2003. aastal.

Kinnisvara tehingute arv tehingute andmebaasis



Käesolevas ülevaates on mõiste kinnisvara all silmas peetud kõiki kinnistuid. Kinnistu on kinnistusraamatusse iseseisva üksusena kantud kinnisasi, hoonestusõigus, korteriomand või korterihoonestusõigus.

Oleme jätkanud senist ülevaadete koostamise põhimõtet, mille kohaselt on ülevaates vähem kirjeldavat osa ning rohkem tähelepanu pööratud andmete edastamisele.

Üldise statistika osas on välja toodud kõigi kinnisvara võõrandamistehingute (ost-müük, kinkimine, vahetamine, muu tehing) andmed, regionaalse statistika osas on aga aluseks ainult ostu-müügitehingud.

Regionaalse statistika osas tuuakse välja kinnisvara tehingute keskmised näitajad erinevate sihtotstarvete lõikes. Analüüsi on kaasatud kõik kinnisasjad, kus tehinguga on võõrandatud terve kinnisasi ja kus analüüsitava sihtotstarbe osakaal moodustab kogu kinnisasjast 100%.

Regionaalse statistika osas on esitatud kõik piirkonnad, kus on toimunud vähemalt 5 tehingut.

Aruannetel on keskmise hinna/pindala arvutamise aluseks aritmeetiline keskmine. Aritmeetiliseks keskmiseks nimetatakse tunnuste kõikide väärtuste summa ja objektide arvu jagatist.

Mediaan on arv, millest suuremaid ja väiksemaid väärtusi on variatsioonireas ühepalju. Kui variatsioonireas on paaritu arv liikmeid, siis mediaaniks on selle rea keskmine liige. Kui variatsioonireas on paarisarv liikmeid, siis mediaaniks on andmerea keskpaigas asuvate liikmete aritmeetiline keskmine.

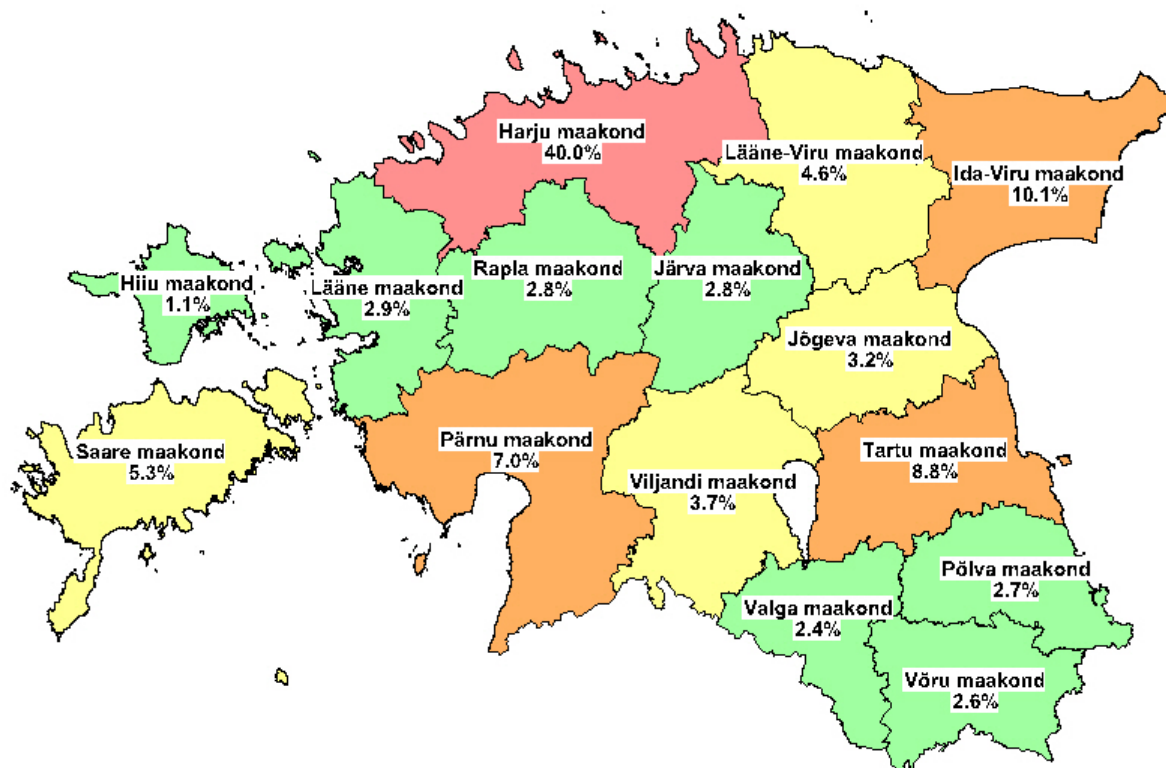
Standardhälve iseloomustab rea liikmete paiknevust keskväärtuse suhtes. Standardhälve on positiivne ruutjuur üksikväärtuste ja aritmeetilise keskmise vaheliste hälvete ruutude summast, mis on jagatud kas elementide arvuga n või ühe võrra väiksema arvuga $n-1$ (olenevalt valimi suurusest).

Käesolevas aastaülevaates on kinnisvara tehingud esitatud seisuga 18.01.2011.

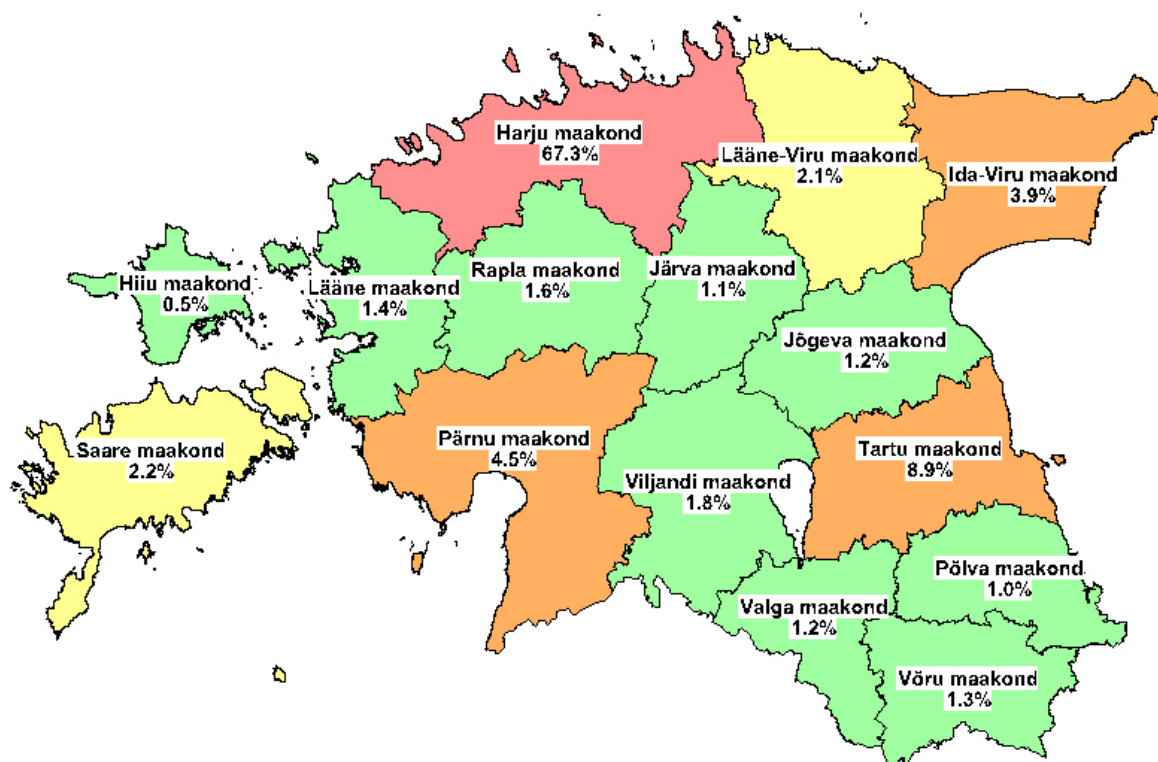
Andmetes võivad esineda ebatäpsused, mistõttu Maa-amet ei vastuta võimalike kahjude eest, mis võivad tekkida käesolevas ülevaates avaldatud infot kasutades.

ÜLDINE STATISTIKA

Kinnisvara tehingute aktiivsus maakondade lõikes 2011. aastal



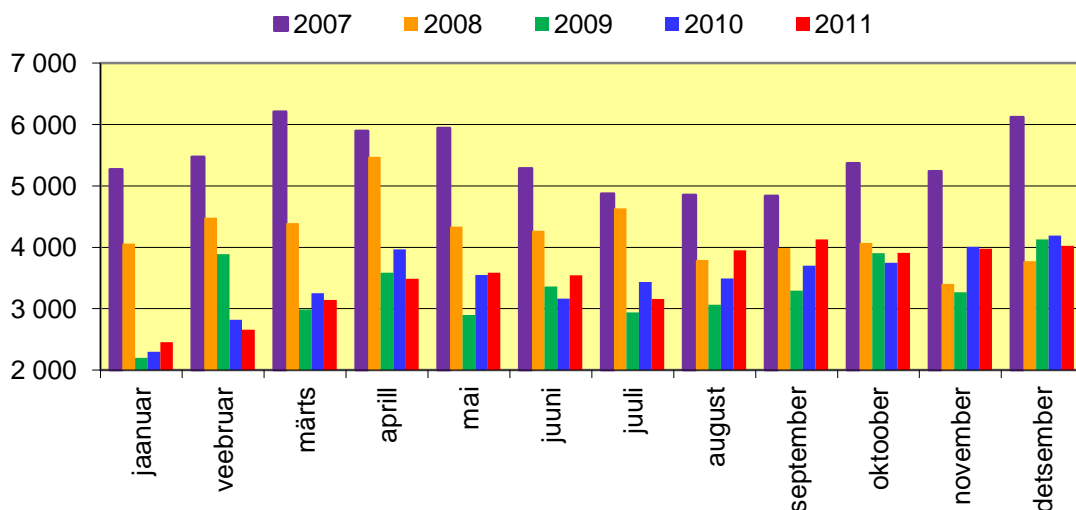
Kinnisvara tehingute koguväärtuse osatähtsus maakondade lõikes 2011. aastal



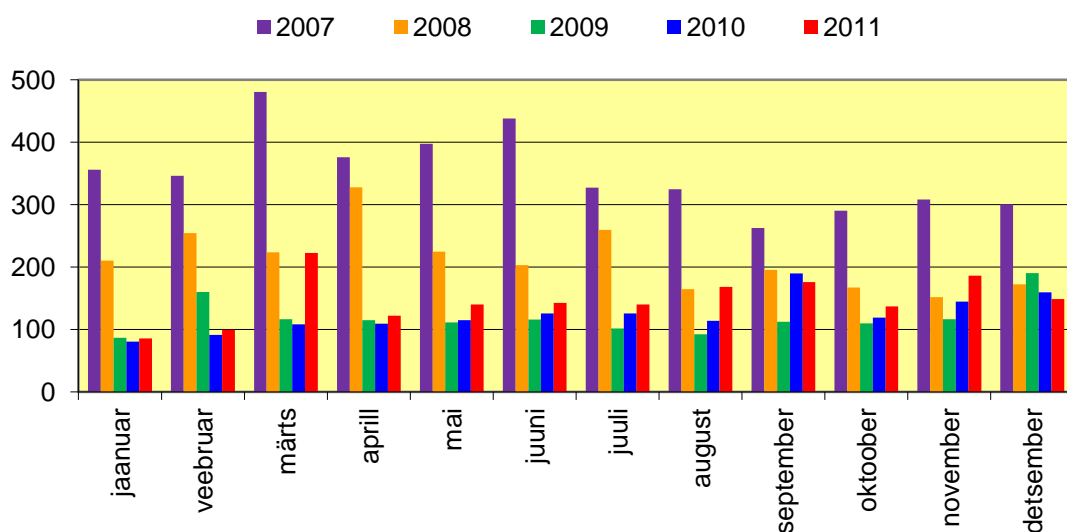
Kinnisvara tehingud kuude lõikes

Kuu	Arv	Kogupind (ha)	Koguväärtus (€)
jaanuar	2 456	9 237	85 759 592
veebruar	2 656	8 098	99 483 301
märts	3 142	8 902	222 751 825
aprill	3 488	14 699	121 959 947
mai	3 584	10 294	140 040 187
juuni	3 545	10 933	142 608 007
juuli	3 157	7 336	140 104 577
august	3 953	10 800	168 404 988
september	4 127	12 209	175 925 333
oktoober	3 910	15 015	136 632 492
november	3 979	10 690	186 275 299
detsember	4 022	12 667	148 417 598
Kokku	42 019	130 879	1 768 363 146

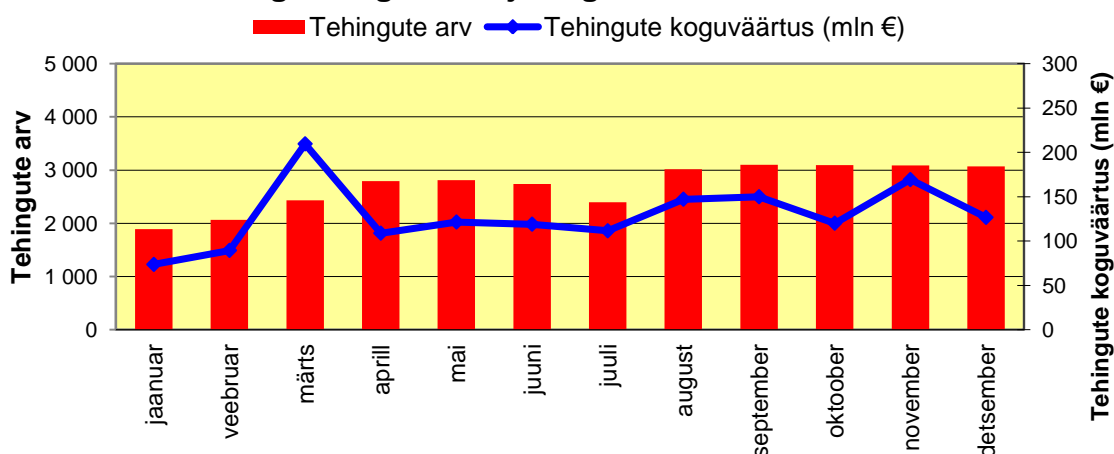
Kõikide võõrandamistehingute arv kuude lõikes



Kõikide võõrandamistehingute koguväärtus kuude lõikes (mln €)



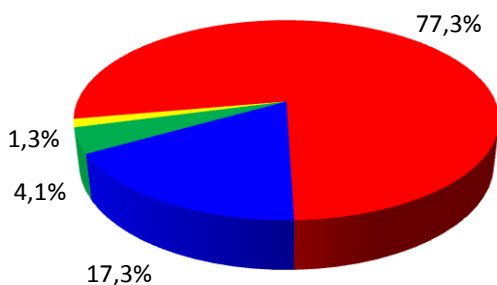
Ostu-müügitehingute arv ja koguväärtus kuude lõikes 2011



Tehingud tehinguliikide järgi

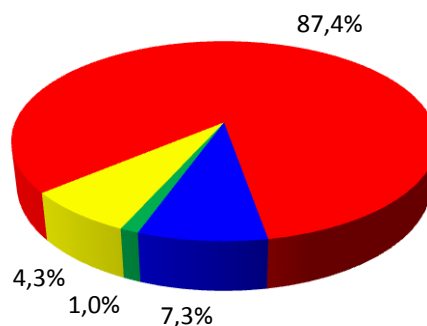
	Arv	Kogupind (ha)	Koguväärtus (€)
Ost-müük	32 481	109 693	1 546 262 048
Kinkimine	7 253	15 959	129 272 795
Muu tehing	1 721	4 016	75 182 228
Vahetus	564	1 211	17 646 075
Kokku	42 019	130 879	1 768 363 146

Tehingute arv



■ Ost-müük ■ Kinkimine
■ Muu tehing ■ Vahetus

Tehingute koguväärtus

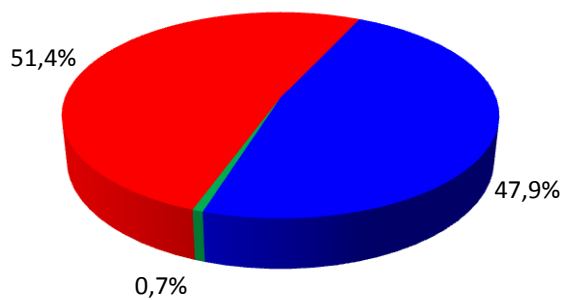


■ Ost-müük ■ Kinkimine
■ Vahetus ■ Muu tehing

Tehingud tehinguobjekti järgi

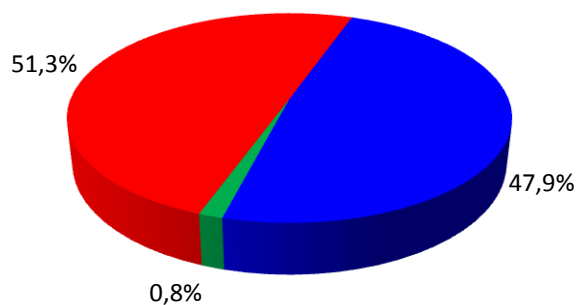
	Arv	Koguväärtus (€)
Kinnisasi	21 606	1 063 495 720
Korteriomand	20 128	676 765 434
Hoonestusõigus	188	20 284 999
Korterihoonestusõigus	97	7 816 993
Kokku	42 019	1 768 363 146

Kõik võõrandamistehingud



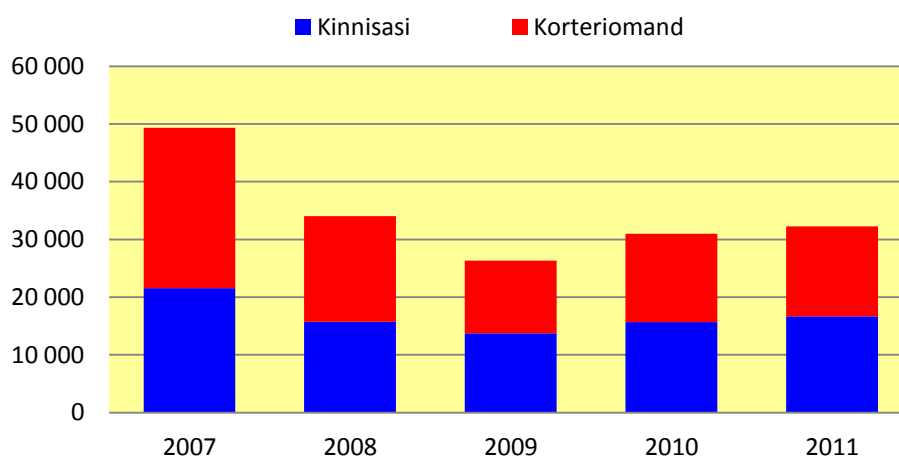
- Kinnisasi
- Korteriomand
- Hoonestusõigus (s.h korterihoonestusõigus)

Ostu-müügitehingud



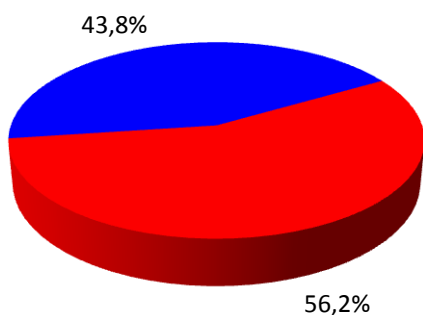
- Kinnisasi
- Korteriomand
- Hoonestusõigus (s.h korterihoonestusõigus)

Ostu-müügitehingute arv aastate lõikes



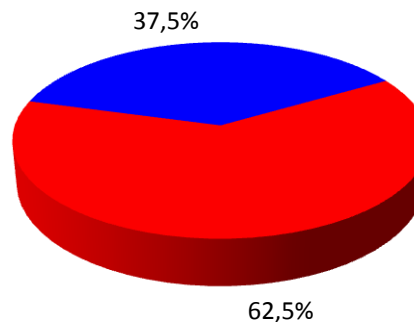
Kinnisasja tehingud hoonestatuse järgi

Kinnisasjadega toimunud kõik võõrandamistehingud



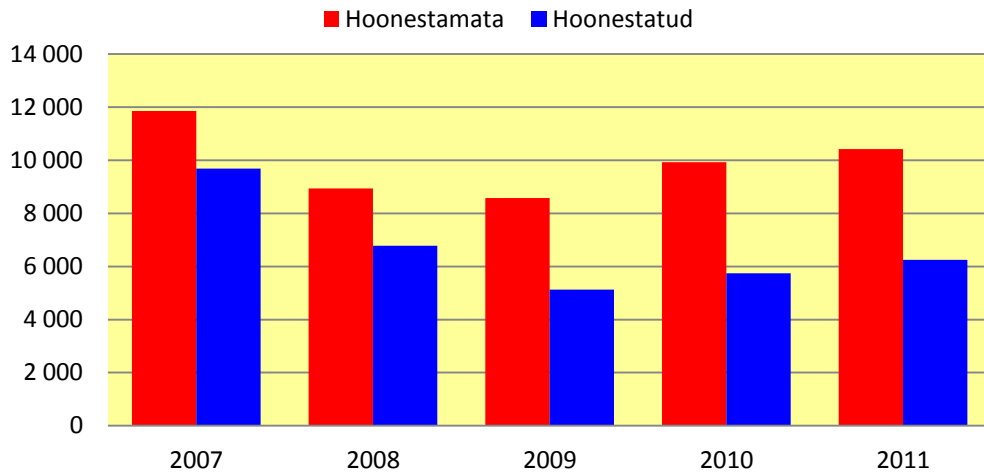
- Hoonestamata
- Hoonestatud

Kinnisasjadega toimunud kõik ostu-müügitehingud



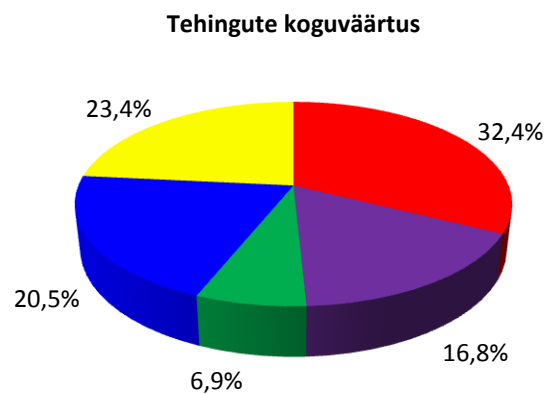
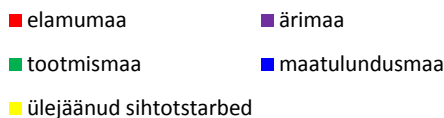
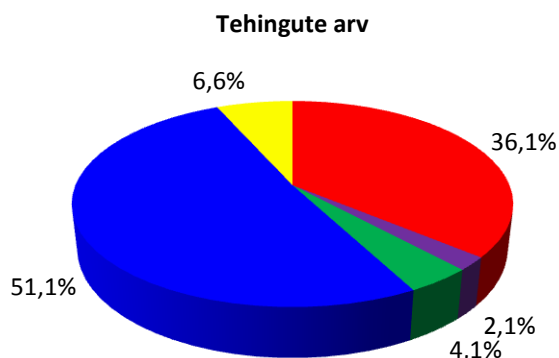
- Hoonestamata
- Hoonestatud

Kinnisasjadega toimunud ostu-müügittehingud aastate lõikes



Kinnisasja tehingud sihtotstarvete järgi¹

	Arv	Kogupind (ha)	Koguväärtus (€)
maatulundusmaa	11 040	124 251	217 526 163
elamumaa	7 794	2 226	344 921 425
tootmismaa	887	725	73 377 186
muu	869	964	48 751 292
segamaa	567	2 122	200 501 020
ärimaa	449	226	178 418 634
Kokku	21 606	130 515	1 063 495 720

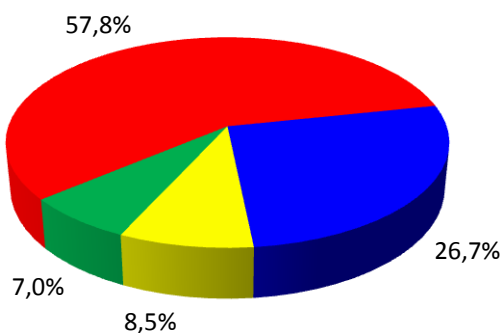


¹ Muu sihtotstarve – sihtotstarbeks on määratud üks ülejäänud üheksast sihtotstarbest (veekogude maa, transpordimaa, jäätmeohidla maa, riigikaitsemaa, kaitsealune maa, sihtotstarbeta maa, mäetööstusmaa, turbatööstusmaa, sotsiaalmaa) või sihtotstarve on määramata. Segamaa – ühegi sihtotstarbe osakaal ei ole 100% ning kinnistu koosneb mitmest sihtotstarbest.

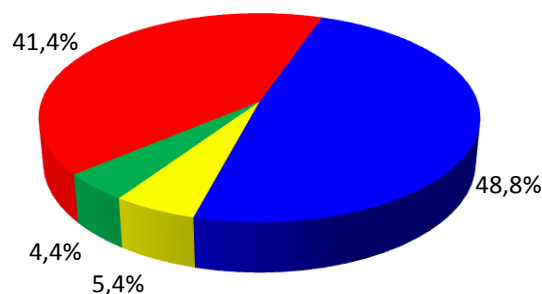
Tehingud müüjate järgi²

Müüja liik	Arv	Kogupind (ha)	Koguväärtus (€)
Eraisik	24 291	68 852	732 805 945
Eraõiguslik juriidiline	11 208	41 147	863 326 410
Välismaalane	3 574	1 426	94 745 226
Riik	1 784	18 510	42 888 129
Munitsipaal	704	372	18 650 382
Mitu	458	573	15 947 054
Kokku	42 019	130 879	1 768 363 146

Tehingute arv



Tehingute koguväärtus



■ Eraisik

■ Eraõiguslik juriidiline

■ Välismaalane

■ Muu

■ Eraisik

■ Eraõiguslik juriidiline

■ Välismaalane

■ Muu

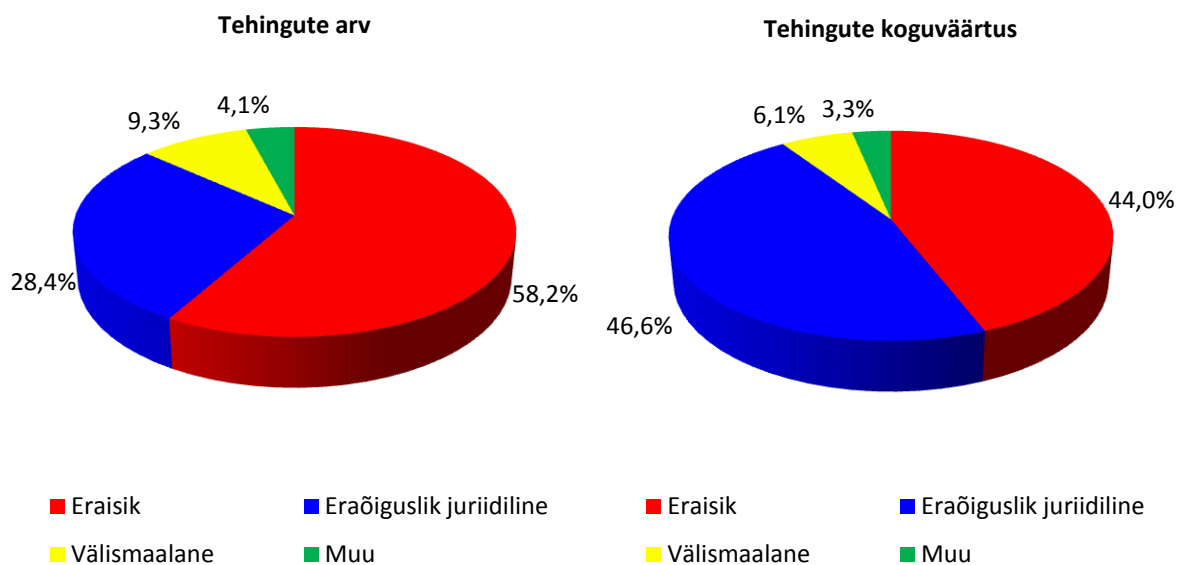
Tehingud ostjate järgi²

Ostja liik	Arv	Kogupind (ha)	Koguväärtus (€)
Eraisik	24 461	41 200	778 777 313
Eraõiguslik juriidiline	11 934	86 503	823 208 280
Välismaalane	3 892	1 488	108 551 210
Mitu	1 144	564	42 664 781
Munitsipaal	298	140	7 017 729
Riik	290	984	8 143 833
Kokku	42 019	130 879	1 768 363 146

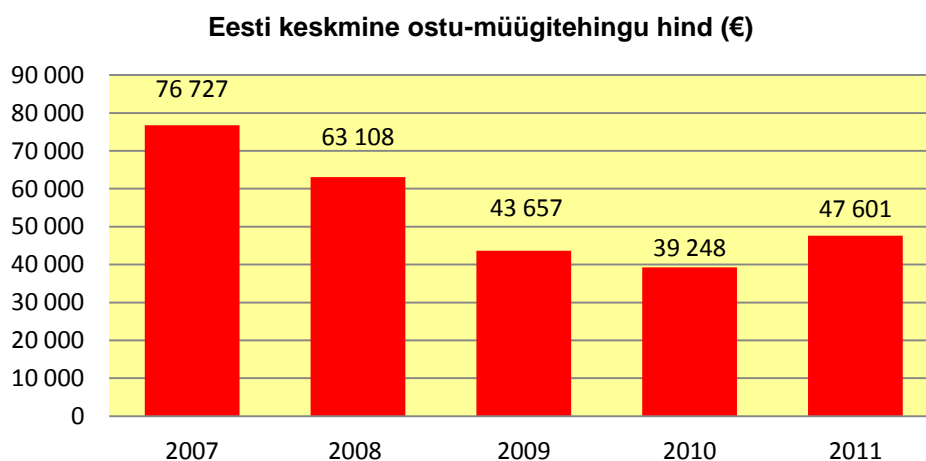
² Eraisik – Eesti Vabariigi kodakondsust omav eraisik.

Välismaalane – Eesti Vabariigi kodakondsust mitteomav era – ja eraõiguslik-juriidiline isik (s.h kodakondsuseta või Venemaa kodakondsust omav alalise elamisloa omanik).

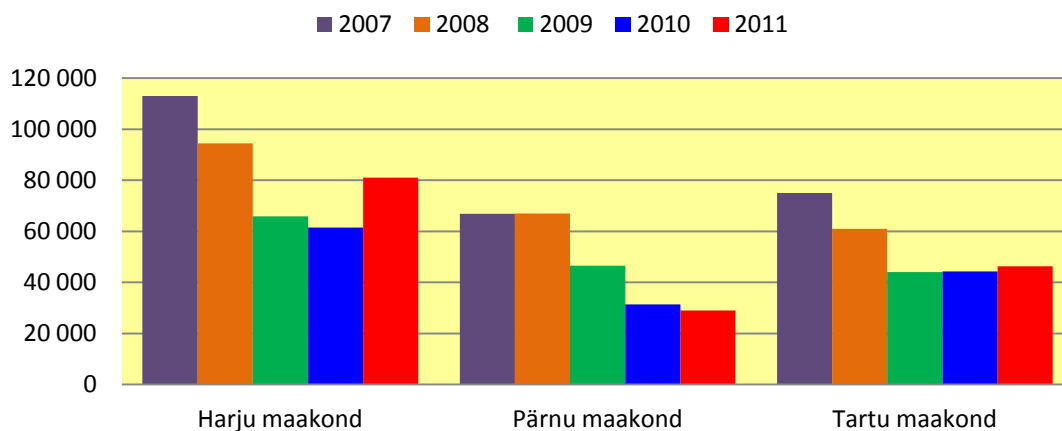
Mitu – mitu erinevat müüjat (näiteks eraisik ja eraõiguslik-juriidiline isik koos).



Keskmine ostu-müügitehingu hind³

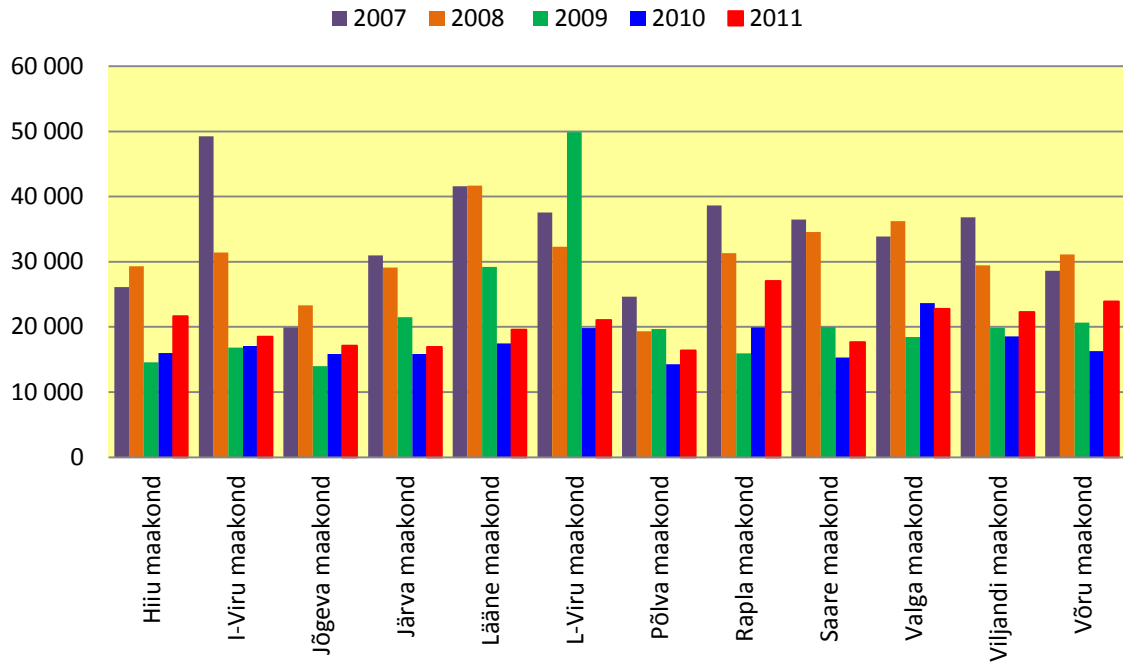


Keskmine ostu-müügitehingu hind Harju-Pärnu- ja Tartu maakonnas (€)



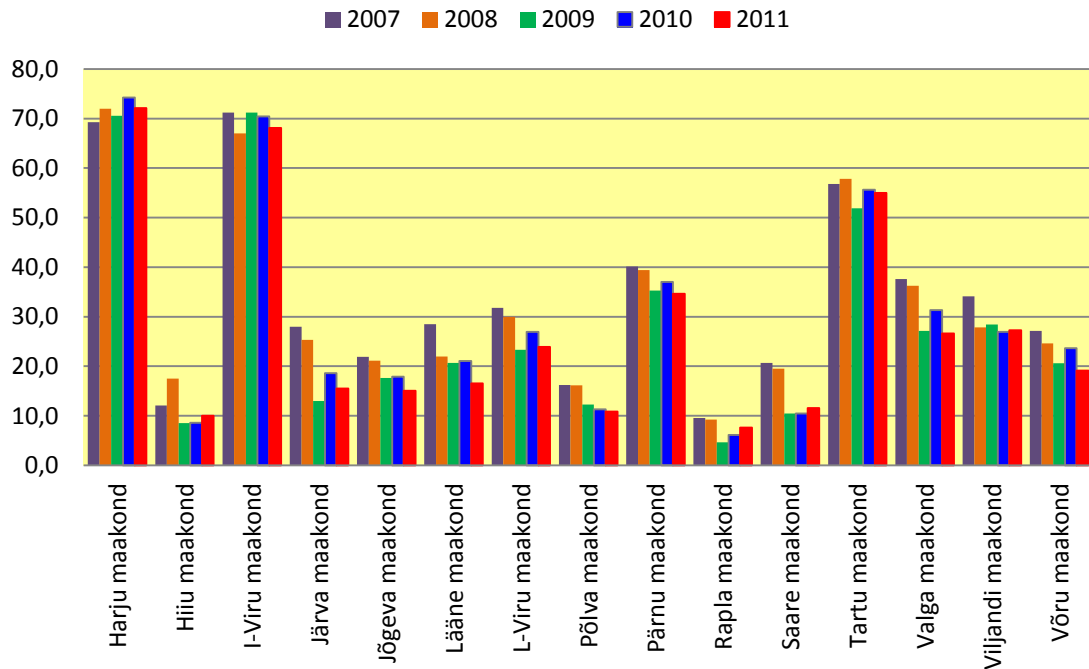
³ Keskmine ostu-müügitehingu hind – ostu-müügitehingute koguväärtus on jagatud tehingute arvuga.

Eesti keskmine ostu-müügitehingu hind ülejäänud maakondades (€)



Ostu-müügitehingute osakaal linnades

Ostu-müügitehingute osakaal linnades (%)



REGIONAALNE STATISTIKA

I ELAMUMAA

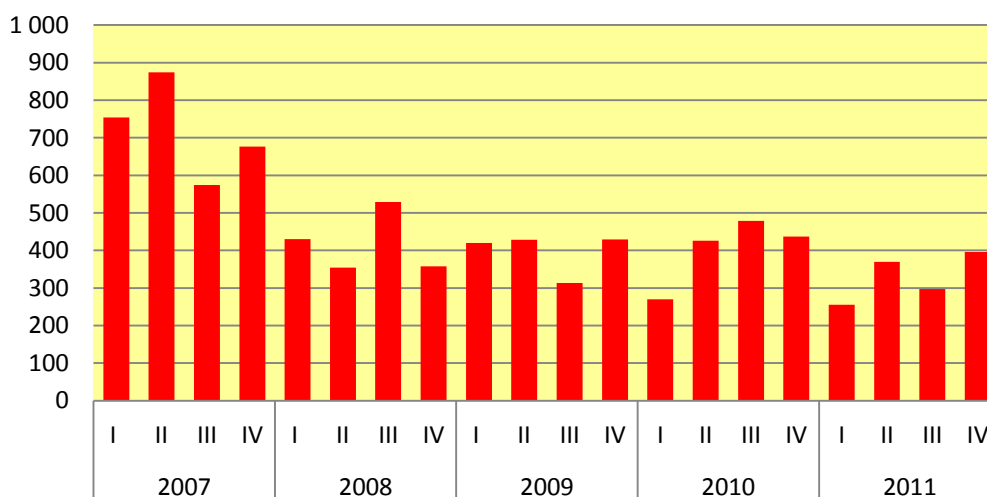
Hoonestamata elamumaa

Ostu-müügitehingute arv ja koguväärtus 2011. aastal

	Arv	Koguväärtus (€)
Terve kinnisasi	1 318	37 033 590
Osa kinnisasjast	71	1 624 330
Kokku	1 389	38 657 920

*Edaspidi on esitatud vaid nende tehingute andmed, milles võõrandati terve kinnisasi, samuti on välja jäetud tehingud, milles võõrandajaks oli kohalik omavalitsus.

Hoonestamata elamumaa tehingute arv kvartalite lõikes



Hoonestamata elamumaa maakondades

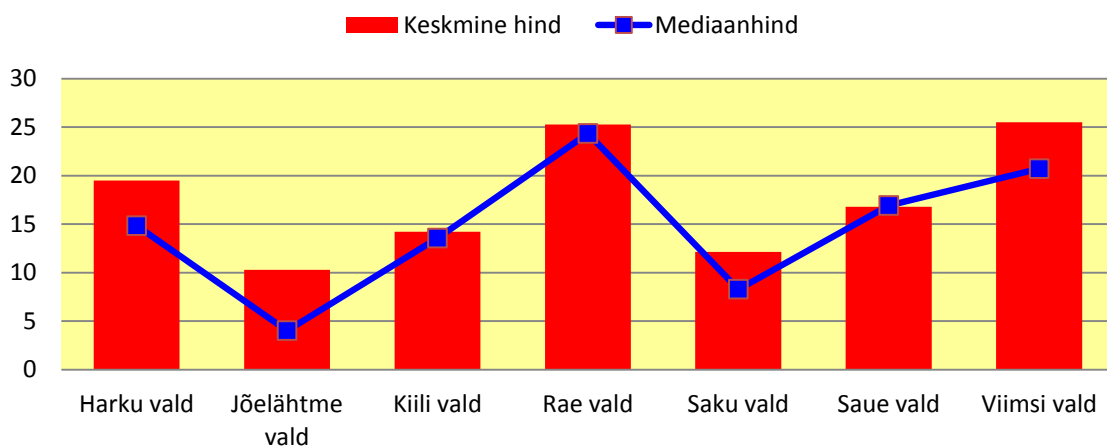
Piirkond	Arv	Keskmine pindala (m ²)	Keskmine hind (€/m ²)	Mediaan (€/m ²)	Standardhälve (€/m ²)	Minimaalne hind (€/m ²)	Maksimaalne hind (€/m ²)
Harju maakond	584	2 880	30,20	19,04	53,41	0,02	890,63
Harju maakond ilma Tallinna linnata	463	3 270	16,85	12,78	17,20	0,02	122,45
Hiiu maakond	22	16 540	1,34	0,93	1,32	0,01	6,30
I-Viru maakond	49	2 056	9,10	3,27	13,36	0,20	57,01
Jõgeva maakond	20	3 572	2,75	1,24	3,56	0,35	13,23
Järva maakond	3	-	-	-	-	-	-
Lääne maakond	53	14 475	2,13	1,13	3,07	0,01	18,18
L-Viru maakond	36	7 533	6,84	4,21	8,98	0,02	35,10

Piirkond	Arv	Keskmine pindala (m ²)	Keskmine hind (€/m ²)	Mediaan (€/m ²)	Standardhálve (€/m ²)	Minimaalne hind (€/m ²)	Maksimaalne hind (€/m ²)
Põlva maakond	7	11 824	1,55	0,55	2,08	0,10	5,32
Pärnu maakond	76	3 173	9,54	5,61	14,25	0,10	91,28
Pärnu maakond ilma Pärnu linnata	63	3 595	5,29	3,00	4,67	0,10	17,45
Rapla maakond	28	2 449	3,64	1,86	4,82	0,03	22,21
Saare maakond	128	7 131	2,23	0,37	5,49	0,02	34,89
Tartu maakond	248	2 475	11,51	3,98	22,54	0,02	180,54
Tartu maakond ilma Tartu linnata	223	2 636	6,61	3,53	6,63	0,02	39,17
Valga maakond	14	2 899	2,04	1,81	2,28	0,19	9,68
Viljandi maakond	19	2 097	3,24	1,84	5,19	0,32	24,01
Võru maakond	10	5 911	1,76	0,89	2,22	0,11	6,94

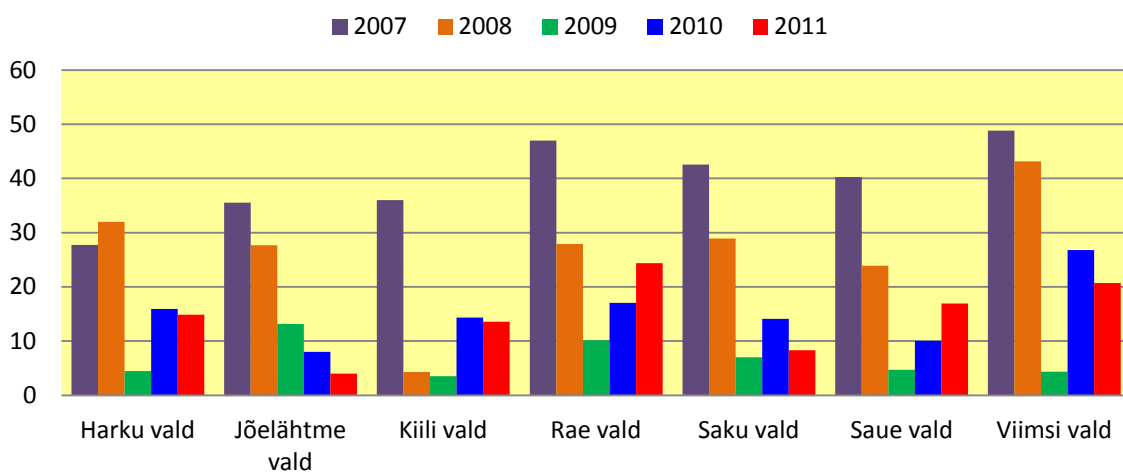
Hoonestamata elamumaa omavalitsustes

Piirkond	Arv	Keskmine pindala (m ²)	Keskmine hind (€/m ²)	Mediaan (€/m ²)	Standardhálve (€/m ²)	Minimaalne hind (€/m ²)	Maksimaalne hind (€/m ²)
HARJU MAAKOND							
Anija vald	15	4 754	2,65	1,63	2,64	1,05	10,79
<i>s.h Kehra linn</i>	5	1 376	2,52	1,63	2,29	1,05	6,59
Harku vald	50	2 888	19,49	14,84	16,57	0,05	70,92
<i>s.h Tabasalu alevik</i>	19	2 599	26,89	23,48	18,27	2,10	70,92
Jõelähtme vald	50	2 069	10,28	4,02	16,05	0,49	75,76
Keila vald	12	3 066	14,34	12,72	6,85	8,08	34,45
Kiili vald	8	2 868	14,23	13,56	6,71	2,98	23,61
Kose vald	7	3 705	2,11	1,55	1,54	0,45	4,62
Kuusalu vald	28	3 719	7,61	3,84	12,43	0,02	65,46
Maardu linn	5	9 803	14,11	15,28	5,29	8,15	19,94
Padise vald	13	5 165	2,66	3,49	1,35	0,25	4,18
Raasiku vald	16	12 435	2,26	1,01	3,08	0,18	11,95
<i>s.h Raasiku alevik</i>	5	2 722	2,58	3,05	1,50	1,02	4,36
Rae vald	87	1 587	25,27	24,35	14,11	2,79	102,18
<i>s.h Peetri alevik</i>	7	1 534	35,25	37,17	17,48	11,63	67,32
Saku vald	29	2 035	12,15	8,29	10,95	0,20	34,88
Saue linn	6	1 268	26,09	24,79	13,86	10,48	42,67
Saue vald	25	1 893	16,79	16,92	10,42	0,25	35,85
<i>s.h Laagri alevik</i>	6	1 279	22,86	24,06	9,24	10,17	35,85
Tallinna linn	121	1 387	81,27	61,85	96,97	5,43	890,63
<i>s.h Haabersti linnaosa</i>	41	1 357	53,68	54,35	22,05	6,65	96,16
<i>s.h Kesklinna linnaosa</i>	6	458	326,97	183,47	316,88	93,08	890,63
<i>s.h Kristiine linnaosa</i>	14	1 074	77,17	73,60	36,26	10,00	126,47
<i>s.h Nõmme linnaosa</i>	12	1 412	62,11	54,32	43,05	9,34	153,66
<i>s.h Pirita linnaosa</i>	39	1 554	79,58	65,79	55,25	5,43	289,65
<i>s.h Põhja-Tallinna linnaosa</i>	6	1 247	115,32	108,87	84,33	22,80	271,94
Viimsi vald	94	2 743	25,51	20,72	22,57	1,08	122,45
<i>s.h Haabneeme alevik</i>	40	2 687	21,41	17,16	18,03	2,56	101,27

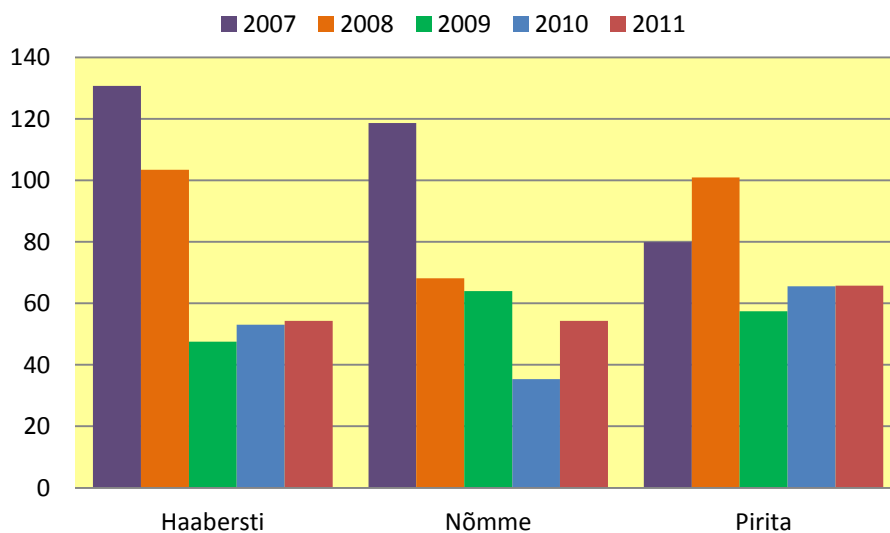
Keskmine hind ja mediaanhind Tallinna lähimavalitsustes (€/m²)



Mediaanhind Tallinna lähimavalitsustes (€/m²)

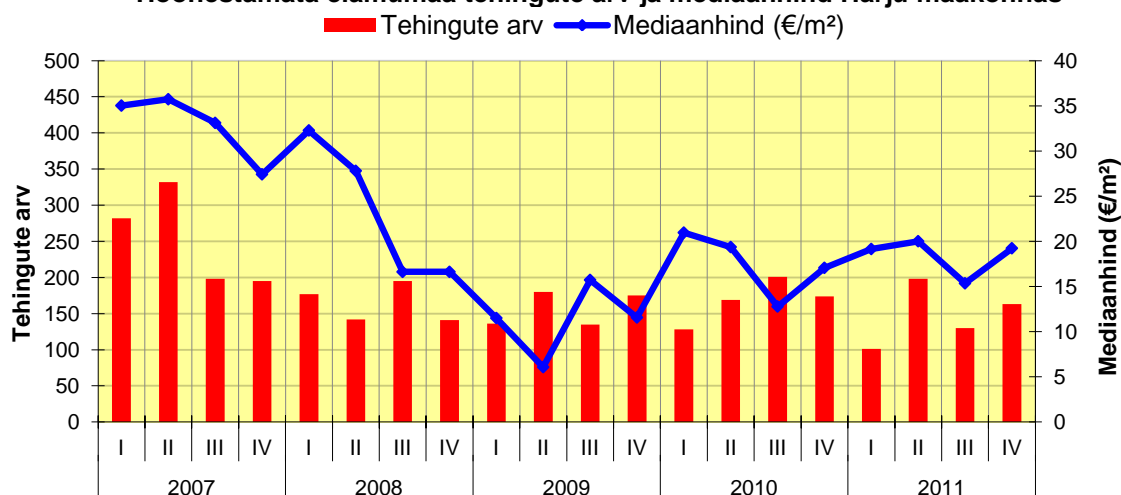


Mediaanhind Tallinna linnaosades (€/m²)



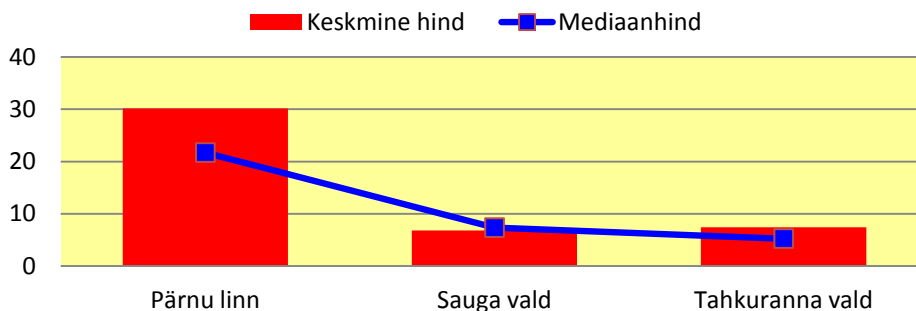
*Esitatud on vaid linnaosad, kus on igal aastal toimunud vähemalt 5 tehingut hoonestamata elamumaaga.

Hoonestamata elamumaa tehingute arv ja mediaanhind Harju maakonnas

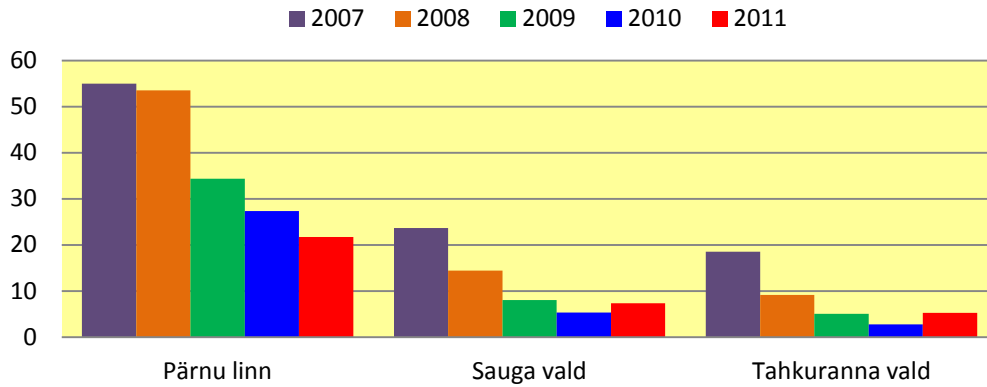


Piirkond	Arv	Keskmine pindala (m²)	Keskmine hind (€/m²)	Mediaan (€/m²)	Standardhävle (€/m²)	Minimaalne hind (€/m²)	Maksimaalne hind (€/m²)
HIIU MAAKOND							
Kõrgessaare vald	12	15 518	1,69	0,98	1,67	0,01	6,30
IDA-VIRU MAAKOND							
Alajõe vald	11	1 625	4,17	2,90	3,85	1,64	14,83
Iisaku vald	5	2 010	6,19	6,88	4,01	1,31	10,67
Jõhvi vald	5	1 571	6,32	2,73	9,22	0,99	22,73
Narva linn	5	887	2,89	1,26	2,74	0,74	6,88
Narva-Jõesuu linn	10	1 957	29,59	31,52	16,88	4,15	57,01
Toila vald	5	1 323	2,23	2,38	1,59	0,27	4,00
JÕGEVA MAAKOND							
Mustvee linn	6	2 010	3,72	1,83	4,74	0,81	13,23
LÄÄNE MAAKOND							
Noarootsi vald	11	11 552	2,61	1,28	2,62	0,19	6,75
Ridala vald	25	3 149	1,75	1,14	2,09	0,15	9,77
Taebla vald	7	16 786	0,61	0,63	0,24	0,15	0,99
LÄÄNE-VIRU MAAKOND							
Kadrina vald	9	7 860	1,13	0,20	2,50	0,14	7,76
Vihula vald	13	3 315	13,26	12,40	11,57	1,03	35,10
PÄRNU MAAKOND							
Pärnu linn	13	1 126	30,12	21,70	24,57	5,09	91,28
Sauga vald	29	3 402	6,80	7,33	4,26	0,57	12,23
Tahkuranna vald	9	2 986	7,42	5,24	4,95	0,58	13,79

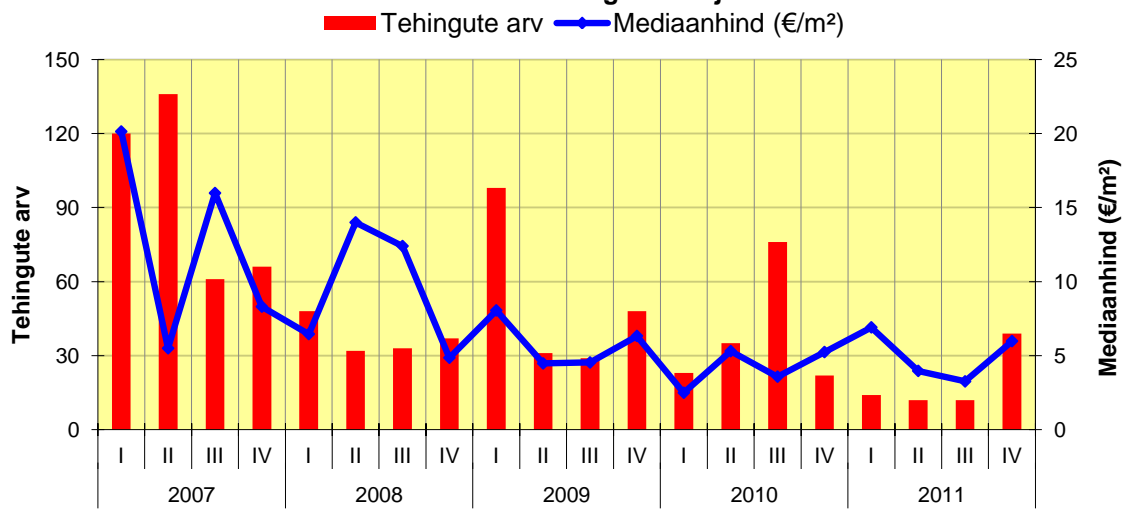
Keskmine hind ja mediaanhind Pärnu linnas ja tema lähimavalitsustes (€/m²)



Mediaanhind Pärnu linnas ja tema lähimavalitsustes (€/m²)



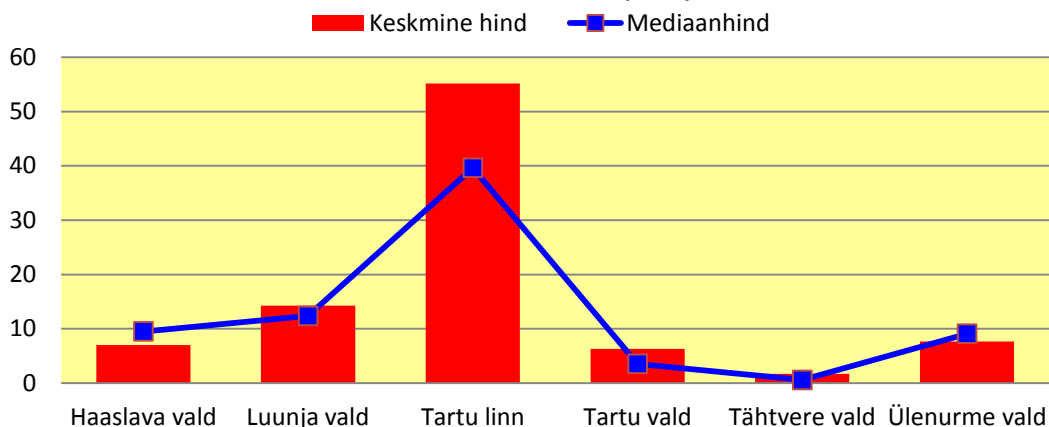
Hoonestamata elumumaa tehingute arv ja mediaanhind Pärnumaal



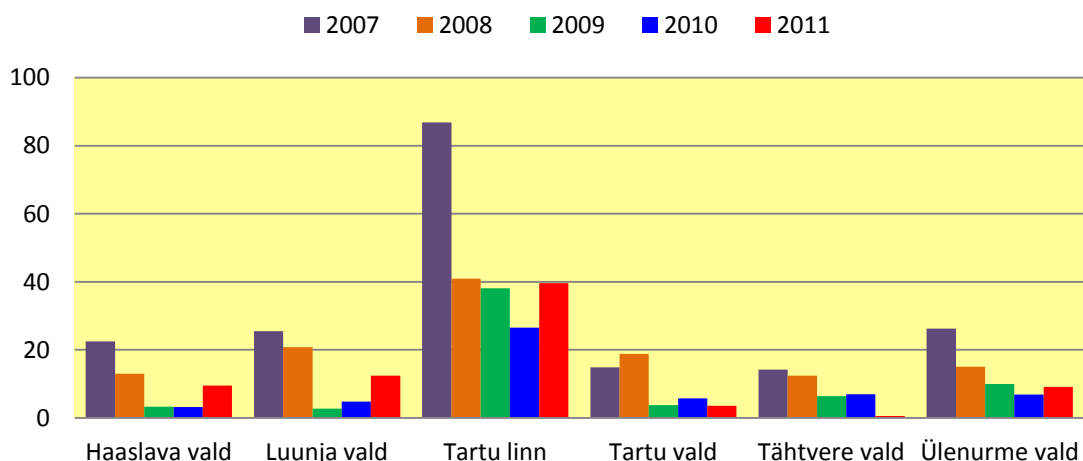
Piirkond	Arv	Keskmine pindala (m ²)	Keskmine hind (€/m ²)	Mediaan (€/m ²)	Standardhälve (€/m ²)	Minimaalne hind (€/m ²)	Maksimaalne hind (€/m ²)
RAPLA MAAKOND							
Kohila vald	6	1 181	9,03	7,38	7,83	1,20	22,21
Märjamaa vald	6	1 697	1,76	1,80	1,06	0,28	3,36
s.h Märjamaa alev	5	1 478	2,05	2,05	0,86	1,07	3,36
Rapla vald	7	2 501	3,74	3,38	2,67	1,25	8,12
SAARE MAAKOND							
Kaarma vald	14	11 239	2,19	1,29	2,29	0,02	6,97
Kuressaare linn	14	1 038	12,26	8,33	9,35	6,12	34,89
Kärla vald	7	10 855	0,76	0,75	0,70	0,11	1,71
Leisi vald	5	12 888	0,38	0,38	0,04	0,33	0,43
Muhu vald	10	10 633	1,17	1,20	0,53	0,09	1,91
Orissaare vald	5	10 837	0,40	0,45	0,25	0,12	0,73
Pihla vald	23	9 127	0,07	0,05	0,07	0,03	0,32
Salme vald	36	2 445	0,40	0,35	0,19	0,29	1,38
Torgu vald	7	12 260	1,34	1,46	0,50	0,30	1,81

Piirkond	Arv	Keskmine pindala (m ²)	Keskmine hind (€/m ²)	Mediaan (€/m ²)	Standardhälve (€/m ²)	Minimaalne hind (€/m ²)	Maksimaalne hind (€/m ²)
TARTU MAAKOND							
Haaslava vald	13	1 761	6,99	9,50	3,84	1,89	11,33
Luunja vald	19	2 756	14,25	12,35	12,53	1,60	39,17
Nõo vald	12	2 866	3,82	2,93	2,63	0,65	10,46
s.h Nõo alevik	10	1 763	4,26	3,17	2,64	2,35	10,46
Rõngu vald	8	4 968	2,01	1,90	1,60	0,29	3,83
Tartu linn	25	1 036	55,18	39,62	51,11	7,99	180,54
Tartu vald	59	2 068	6,30	3,53	5,94	0,15	25,91
s.h Vahi alevik	11	2 019	15,84	15,91	6,95	0,85	25,91
Tähtvere vald	14	5 052	1,72	0,55	2,11	0,46	6,26
Ülenurme vald	80	1 787	7,63	9,07	5,30	0,03	20,02
s.h Ülenurme alevik	17	1 650	10,33	9,59	4,04	4,74	19,00

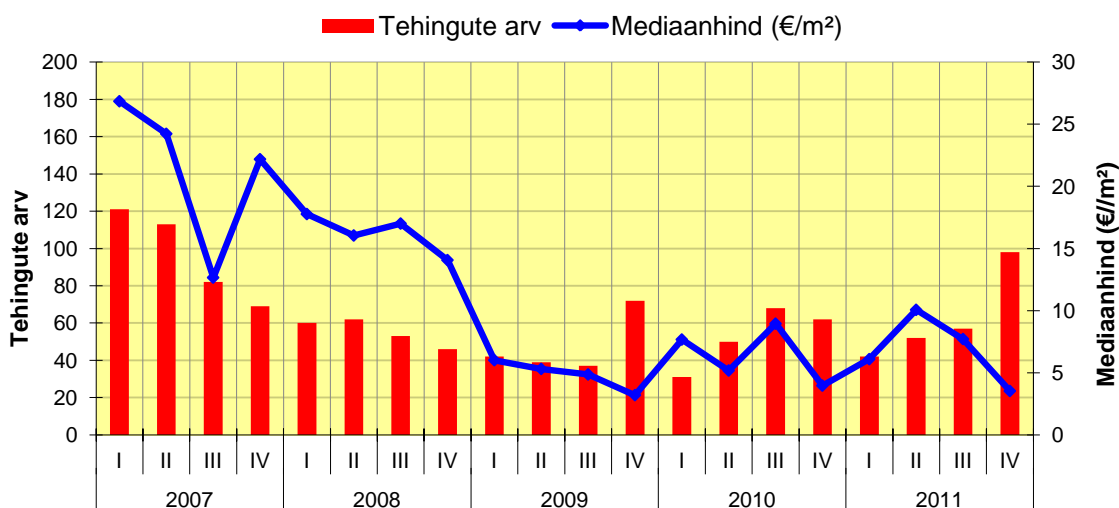
Keskmine hind ja mediaanhind Tartu linnas ja tema lähimavalitsustes (€/m²)



Mediaanhind Tartu linnas ja tema lähimavalitsustes (€/m²)



Hoonestamata elamumaa tehingute arv ja mediaanhind Tartu maakonnas



Piirkond	Arv	Keskmine pindala (m²)	Keskmine hind (€/m²)	Mediaan (€/m²)	Standardhälve (€/m²)	Minimaalne hind (€/m²)	Maksimaalne hind (€/m²)
VALGA MAAKOND							
Otepää vald	5	5 323	3,44	1,94	3,50	1,44	9,68
VILJANDI MAAKOND							
Saarepeedi vald	9	1 834	2,78	2,58	1,53	0,40	5,58

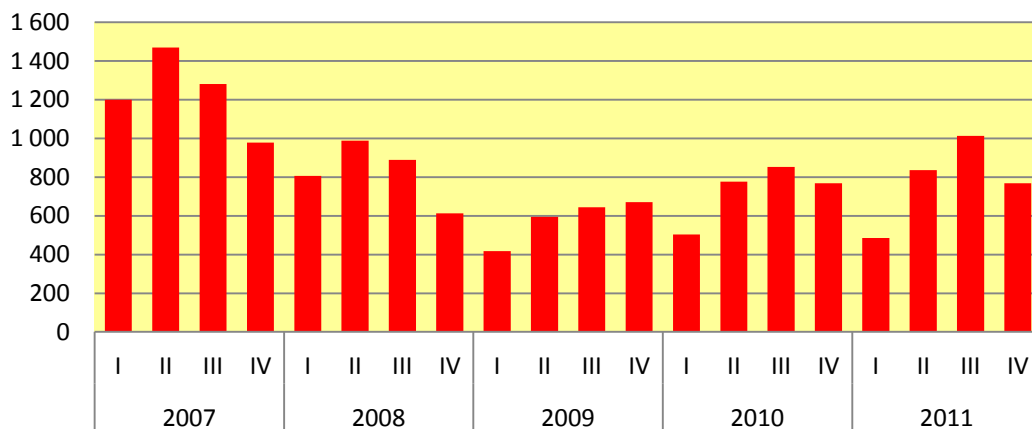
Hoonestatud elamumaa⁴

Ostu-müügitehingute arv ja koguväärtus 2011. aastal

	Arv	Koguväärtus (€)
Terve kinnisasi	3 103	206 626 747
Osa kinnisasjast	827	56 107 520
Kokku	3 930	262 734 267

*Edaspidi on esitatud vaid nende tehingute andmed, mille puhul võõrandati terve kinnisasi, samuti on välja jäetud tehingud, milles võõrandajaks oli kohalik omavalitsus.

Hoonestatud elamumaa tehingute arv kvartalite lõikes



⁴ Andmete analüüsil on lähtutud maa sihtotstarbest (elamumaa).

Hoonestatud elamumaa maakondades

Piirkond	Arv	Keskmine pindala (m ²)	Keskmine hind (€)	Mediaan (€)	Standard-hälve (€)	Minimaalne hind (€)	Maksimaalne hind (€)
Harju maakond	1 129	1 744	120 219	78 000	152 477	300	2 000 000
Harju maakond ilma Tallinna linnata	791	2 017	88 209	50 810	114 822	319	1 250 000
Hiiu maakond	26	7 802	38 664	29 878	33 147	639	127 000
Ida-Viru maakond	363	2 068	18 646	7 000	31 857	100	415 000
Jõgeva maakond	77	5 106	19 767	15 000	16 400	200	70 000
Järva maakond	85	5 058	22 798	19 000	20 377	350	108 650
Lääne maakond	68	6 546	37 005	27 725	36 182	320	175 000
Lääne-Viru maakond	134	4 021	32 527	22 468	35 670	100	250 000
Põlva maakond	71	10 162	28 078	18 000	40 444	40	290 000
Pärnu maakond	196	3 054	52 302	35 678	62 096	400	420 000
Pärnu maakond ilma Pärnu linnata	126	4 251	36 461	25 325	34 257	400	185 000
Rapla maakond	150	3 457	28 345	20 066	28 215	320	170 000
Saare maakond	96	4 870	41 563	30 400	48 582	639	345 000
Tartu maakond	373	3 248	64 017	47 000	63 616	500	447 382
Tartu maakond ilma Tartu linnata	229	4 879	59 061	40 000	57 124	500	383 470
Valga maakond	60	4 747	20 974	12 495	20 303	1 200	80 000
Viljandi maakond	135	4 264	31 523	22 369	32 281	100	190 000
Võru maakond	56	5 187	23 376	17 448	22 382	650	95 000

Hoonestatud elamumaa omavalitsustes

Piirkond	Arv	Keskmine pindala (m ²)	Keskmine hind (€)	Mediaan (€)	Standard-hälve (€)	Minimaalne hind (€)	Maksimaalne hind (€)
HARJU MAAKOND							
Anija vald	14	1 925	56 151	35 425	55 913	18 800	230 000
s.h Kehra linn	6	1 319	58 987	54 710	30 338	30 500	115 000
Harku vald	108	1 624	80 303	49 542	87 834	1 500	660 000
s.h Tabasalu alevik	11	1 666	185 441	102 000	202 520	1 500	660 000
Jõelähtme vald	41	2 641	94 420	51 129	95 803	7 000	415 000
Keila linn	20	785	86 626	81 000	40 556	35 600	177 000
Keila vald	50	2 033	55 814	40 372	50 540	6 391	288 617
Kernu vald	71	1 334	23 344	15 000	27 055	1 215	132 617
Kiili vald	23	1 970	76 305	50 500	52 921	20 920	210 908
s.h Luige alevik	14	1 053	65 435	47 620	42 555	24 287	165 000
Kose vald	10	5 345	43 801	36 250	26 643	7 351	91 000
Kuusalu vald	22	6 734	68 187	50 000	58 295	4 500	190 000
Kõue vald	6	13 568	26 696	25 561	8 503	16 500	40 000
Loksa linn	7	984	38 540	51 129	18 885	4 000	53 000
Maardu linn	61	937	53 424	36 000	42 821	700	225 000
Padise vald	6	8 972	46 068	38 772	21 863	32 000	90 000
Paldiski linn	15	858	6 812	5 000	8 291	909	32 000
Raasiku vald	18	2 605	50 622	55 500	32 047	3 000	99 000
s.h Aruküla alevik	5	1 446	71 640	68 000	15 734	59 000	99 000
s.h Raasiku alevik	7	1 939	64 251	56 000	28 990	15 019	97 465
Rae vald	53	2 134	130 980	138 500	79 575	2 500	300 000
s.h Peetri alevik	11	1 510	177 194	182 000	91 645	51 130	300 000
Saku vald	72	1 478	73 789	65 656	52 167	2 000	172 000
s.h Saku alevik	12	1 208	96 198	107 500	51 332	10 000	162 975
Saue linn	17	1 008	119 362	114 083	46 501	35 000	207 000

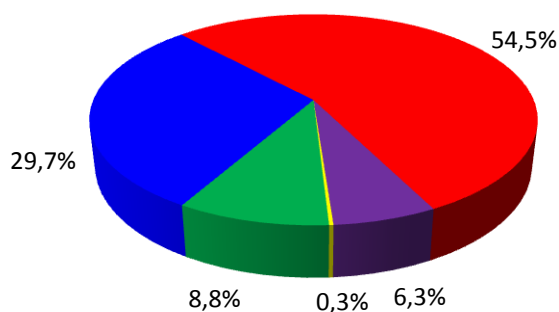
Piirkond	Arv	Keskmine pindala (m ²)	Keskmine hind (€)	Mediaan (€)	Standardhálve (€)	Minimaalne hind (€)	Maksimaalne hind (€)
Saue vald	40	2 190	133 922	77 347	135 246	6 391	599 000
<i>s.h Laagri alevik</i>	12	1 357	195 657	155 000	159 532	51 129	599 000
Tallinna linn	338	1 105	195 128	160 000	197 180	300	2 000 000
<i>s.h Haabersti linnaosa</i>	61	1 328	184 977	166 441	89 678	1 567	434 000
<i>s.h Kesklinna linnaosa</i>	37	629	261 865	171 800	305 710	300	1 310 189
<i>s.h Kristiine linnaosa</i>	32	889	159 566	140 250	146 479	6 400	840 000
<i>s.h Mustamäe linnaosa</i>	8	490	54 104	23 000	62 959	2 000	159 780
<i>s.h Nõmme linnaosa</i>	91	1 185	162 575	158 300	85 027	3 000	466 555
<i>s.h Pirita linnaosa</i>	99	1 154	215 447	160 000	201 534	6 000	1 000 000
<i>s.h Põhja-Tallinna linnaosa</i>	8	784	158 028	141 384	138 935	5 150	425 000
Viimsi vald	127	1 438	170 628	117 310	211 994	319	1 250 000
<i>s.h Haabneeme alevik</i>	20	1 570	147 003	154 000	68 933	30 285	293 000
<i>s.h Viimsi alevik</i>	11	456	63 996	6 391	85 142	319	195 000
HIJU MAAKOND							
Kõrgessaare vald	7	16 163	47 912	31 956	42 354	10 225	127 000
Käina vald	6	4 941	33 909	30 451	16 702	15 600	57 500
Kärdla linn	9	1 616	47 408	38 347	35 903	5 000	120 000
IDA-VIRU MAAKOND							
Alajõe vald	15	4 591	28 302	25 000	22 122	2 663	63 000
Aseri vald	7	1 017	6 283	2 000	8 926	200	24 000
<i>s.h Aseri alevik</i>	7	1 017	6 283	2 000	8 926	200	24 000
Avinurme vald	7	10 937	14 490	11 800	12 610	2 400	38 000
<i>s.h Avinurme alevik</i>	5	3 287	17 446	19 080	13 756	3 200	38 000
Jõhvi vald	59	1 766	25 640	10 000	34 021	100	160 000
<i>s.h Jõhvi linn</i>	49	669	28 550	18 000	36 419	100	160 000
Kiviõli linn	9	1 310	11 505	13 500	9 340	100	23 750
Kohtla vald	5	5 203	18 348	15 000	18 962	100	40 000
Kohtla-Järve linn	40	996	15 555	5 196	20 701	264	80 000
Kohtla-Nõmme vald	9	890	8 533	3 500	11 247	300	31 000
Lohusuu vald	12	5 571	31 292	20 250	41 384	2 000	145 000
<i>s.h Lohusuu alevik</i>	5	2 158	5 300	2 000	7 379	2 000	18 500
Narva linn	106	863	12 631	6 346	16 456	256	90 755
Narva-Jõesuu linn	6	1 842	118 729	56 206	150 705	23 500	415 000
Sillamäe linn	18	751	2 586	1 700	2 916	800	13 702
Sonda vald	7	4 972	10 355	6 000	11 663	2 000	35 200
Toila vald	20	3 144	34 819	26 880	30 432	1 900	115 000
<i>s.h Toila alevik</i>	8	1 570	44 448	45 000	24 247	8 000	80 000
Vaivara vald	24	1 463	9 019	5 696	10 473	340	45 377
JÕGEVA MAAKOND							
Jõgeva linn	6	1 418	23 317	21 500	15 964	6 400	50 000
Kasepää vald	8	2 514	25 215	15 000	24 683	800	70 000
Mustvee linn	8	1 613	24 967	24 000	14 241	9 000	46 000
Pajusi vald	10	7 701	5 008	4 585	4 916	200	14 900
Põltsamaa linn	9	1 754	35 535	36 000	10 403	19 174	50 490
Põltsamaa vald	10	8 680	12 852	8 470	11 085	2 000	29 500
Torma vald	9	4 557	16 706	11 000	16 768	1 656	52 000
JÄRVA MAAKOND							
Ambla vald	9	6 849	17 293	18 000	12 093	640	40 000
Imavere vald	7	8 007	18 717	14 200	13 432	4 100	38 347
Järva-Jaani vald	9	6 755	16 389	11 500	18 889	350	55 000
Paide linn	11	807	40 310	36 000	28 606	9 000	108 650
Paide vald	5	7 441	23 555	20 000	21 308	575	55 600
Roosna-Alliku vald	6	7 395	20 193	24 478	15 459	1 000	36 000
Türi vald	20	2 138	23 519	22 050	18 176	1 917	55 603
<i>s.h Türi linn</i>	13	1 156	21 900	19 173	15 541	2 600	48 573
Väätsa vald	6	8 452	38 411	37 000	27 082	7 030	84 000

Piirkond	Arv	Keskmine pindala (m ²)	Keskmine hind (€)	Mediaan (€)	Standard-hälve (€)	Minimaalne hind (€)	Maksimaalne hind (€)
LÄÄNE MAAKOND							
Haapsalu linn	14	764	57 573	45 586	44 773	2 000	144 000
Martna vald	6	12 339	11 299	5 450	14 671	640	38 000
Noarootsi vald	8	7 938	54 788	64 500	40 737	1 500	110 000
Ridala vald	14	5 175	38 907	27 700	43 820	640	175 000
Taebbla vald	5	3 542	41 400	46 500	11 132	25 000	53 000
Vormsi vald	6	6 707	27 716	27 088	23 797	320	63 912
LÄÄNE-VIRU MAAKOND							
Haljala vald	9	7 101	28 354	22 000	27 619	1 278	83 085
Kadrina vald	11	5 019	23 171	13 100	22 449	639	72 000
<i>s.h Kadrina alevik</i>	5	1 301	39 020	35 000	22 739	13 100	72 000
Laekvere vald	6	8 393	7 339	7 521	3 375	1 598	11 000
Rakke vald	5	4 040	6 735	9 000	3 659	2 300	9 587
Rakvere linn	25	738	44 578	40 000	30 763	1 000	115 603
Rakvere vald	11	4 641	36 831	21 000	41 645	100	134 215
Sõmeru vald	8	4 536	26 309	24 000	13 547	12 000	51 129
Tapa vald	16	1 562	20 123	15 670	15 667	500	49 000
<i>s.h Lehtse alevik</i>	6	2 229	12 125	10 500	8 053	2 500	27 000
<i>s.h Tapa linn</i>	10	1 162	24 921	21 185	17 460	500	49 000
Vihula vald	14	2 833	69 666	48 595	65 895	13 000	250 000
<i>s.h Võsu alevik</i>	5	1 222	55 200	32 000	49 499	13 000	131 000
Vinni vald	9	4 611	46 585	33 000	40 881	10 000	127 504
Väike-Maarja vald	10	7 193	12 957	13 450	9 443	1 155	35 152
PÕLVA MAAKOND							
Kanepi vald	5	7 693	21 600	18 000	19 136	2 500	49 000
Põlva linn	7	2 930	86 580	61 000	91 648	25 565	290 000
Põlva vald	9	12 467	25 802	26 332	16 840	6 391	48 000
Räpina vald	16	6 995	16 155	12 750	17 506	40	72 000
Vastse-Kuuste vald	6	5 866	8 730	5 769	9 586	545	25 565
PÄRNU MAAKOND							
Audru vald	28	3 302	35 145	17 555	36 792	1 700	143 000
<i>s.h Audru alevik</i>	12	1 854	16 383	11 125	13 092	1 700	44 000
Paikuse vald	12	4 592	57 519	59 950	36 137	500	103 856
<i>s.h Paikuse alev</i>	8	1 592	65 334	68 200	28 084	15 000	99 060
Pärnu linn	70	898	80 816	52 950	86 535	767	420 000
Saarde vald	14	6 938	34 846	22 750	45 465	2 000	185 000
<i>s.h Kilingi-Nõmme linn</i>	9	3 355	45 142	27 482	53 947	6 391	185 000
Sauga vald	19	2 130	46 144	35 000	39 803	9 600	153 388
Sindi linn	10	1 175	45 926	46 000	26 750	5 000	95 867
Tahkuranna vald	11	5 279	42 923	28 000	29 993	5 000	95 230
Vändra alevi vald	5	1 493	24 271	25 000	11 518	10 000	38 353
Vändra vald	11	6 440	10 286	10 000	9 037	400	30 000
RAPLA MAAKOND							
Juuru vald	5	1 487	11 716	14 800	6 738	660	16 620
Kehtna vald	10	5 521	19 590	19 843	10 667	4 000	40 000
Kohila vald	64	1 963	31 369	23 750	27 548	4 200	135 000
<i>s.h Aespa alevik</i>	44	1 217	25 658	22 185	18 083	5 000	92 000
<i>s.h Kohila alev</i>	7	958	51 458	57 000	40 315	4 200	110 567
Märjamaa vald	17	6 803	25 686	22 369	19 375	3 195	65 000
Rapla vald	30	2 347	37 219	32 500	42 377	320	170 000
<i>s.h Rapla linn</i>	20	634	23 418	11 072	26 825	320	97 465
Vigala vald	10	9 045	19 147	20 386	15 165	639	41 000
SAARE MAAKOND							
Kaarma vald	19	2 466	20 330	6 391	24 555	639	76 694
<i>s.h Kudjape alevik</i>	5	97	783	639	290	639	1 300
Kihelkonna vald	7	9 952	42 729	18 000	50 472	5 700	146 997
Kuressaare linn	23	983	73 741	55 000	64 448	26 000	345 000

Piirkond	Arv	Keskmine pindala (m ²)	Keskmine hind (€)	Mediaan (€)	Standard-hälve (€)	Minimaalne hind (€)	Maksimaalne hind (€)
Leisi vald	8	7 480	25 280	19 184	23 911	2 000	75 870
Muhu vald	5	8 150	18 897	13 102	13 249	4 800	38 500
Pihlta vald	6	7 421	27 080	23 550	14 254	15 000	55 000
Torgu vald	5	6 435	36 036	31 500	20 820	9 682	60 000
TARTU MAAKOND							
Alatskivi vald	6	9 237	20 038	19 250	10 413	6 300	35 000
Elva linn	17	1 325	61 015	49 900	33 482	17 000	119 000
Haaslava vald	18	6 232	77 295	40 250	114 971	2 592	383 470
Kambja vald	9	4 974	44 558	42 500	34 237	500	111 550
Luunja vald	22	3 186	86 506	79 000	58 169	2 500	181 500
Meeksi vald	7	4 708	13 241	11 000	8 201	1 470	25 565
Mäksa vald	5	12 900	67 341	70 000	42 761	3 600	122 500
Nõo vald	28	5 549	44 356	26 783	49 560	3 000	200 000
Rannu vald	9	3 941	25 531	22 500	10 106	10 800	41 543
Rõngu vald	14	6 012	29 847	28 122	24 918	1 000	70 303
Tartu linn	144	654	71 899	60 000	72 272	600	447 382
Tartu vald	25	4 962	79 795	93 000	43 822	13 000	150 000
<i>s.h Vahi alevik</i>	7	1 498	111 223	127 823	47 644	13 000	150 000
Tähtvere vald	13	7 145	57 208	45 000	52 513	1 300	175 000
Võnnu vald	5	8 554	14 758	14 500	8 044	4 700	25 565
Ülenurme vald	39	1 745	84 494	88 000	53 759	639	200 000
<i>s.h Tõrvandi alevik</i>	6	1 421	86 512	80 306	71 812	959	200 000
<i>s.h Ülenurme alevik</i>	14	1 247	94 608	99 625	56 866	639	175 000
VALGA MAAKOND							
Otepää vald	7	2 303	37 974	40 100	29 663	3 000	80 000
<i>s.h Otepää linn</i>	6	853	42 803	49 050	29 326	3 000	80 000
Puka vald	10	6 641	17 172	10 600	15 183	3 214	50 000
Tõlliste vald	6	5 085	17 525	18 000	6 709	6 391	24 031
Tõrva linn	8	1 372	27 253	16 000	23 731	7 000	64 000
Valga linn	11	1 517	17 904	11 000	18 143	2 400	60 000
VILJANDI MAAKOND							
Abja vald	8	13 529	23 957	18 000	23 635	1 917	74 000
Halliste vald	6	8 710	9 748	7 500	10 234	1 790	30 000
Karksi vald	6	2 791	27 150	21 745	26 596	300	67 107
Kolga-Jaani vald	5	10 935	3 249	3 195	625	2 500	4 150
Mõisaküla linn	5	1 648	9 778	6 391	7 906	3 500	23 000
Pärsti vald	10	3 899	49 083	47 000	25 218	10 000	96 000
Saarepeedi vald	7	3 466	53 804	38 000	66 305	3 800	190 000
Suure-Jaani vald	13	6 346	18 327	5 000	29 166	500	108 650
Tarvastu vald	10	6 706	14 113	11 580	11 670	1 086	36 000
Viiratsi vald	14	2 544	27 318	16 239	25 704	100	70 500
Viljandi linn	40	812	49 658	48 000	31 674	200	111 845
VÕRU MAAKOND							
Antsla vald	10	3 131	17 350	16 500	11 096	1 500	35 000
<i>s.h Antsla linn</i>	8	1 431	20 000	17 500	10 502	2 000	35 000
Võru linn	10	1 132	44 524	36 000	25 872	12 783	95 000
Võru vald	17	2 017	20 641	14 000	22 551	1 600	93 500

II MAATULUNDUSMAA

Maatulundusmaa tehingute pindalaline jaotus kõlvikute kaupa 2011. aasta tehingute põhjal



■ haritav maa ■ metsamaa ■ looduslik rohumaa ■ õuema ■ muu maa

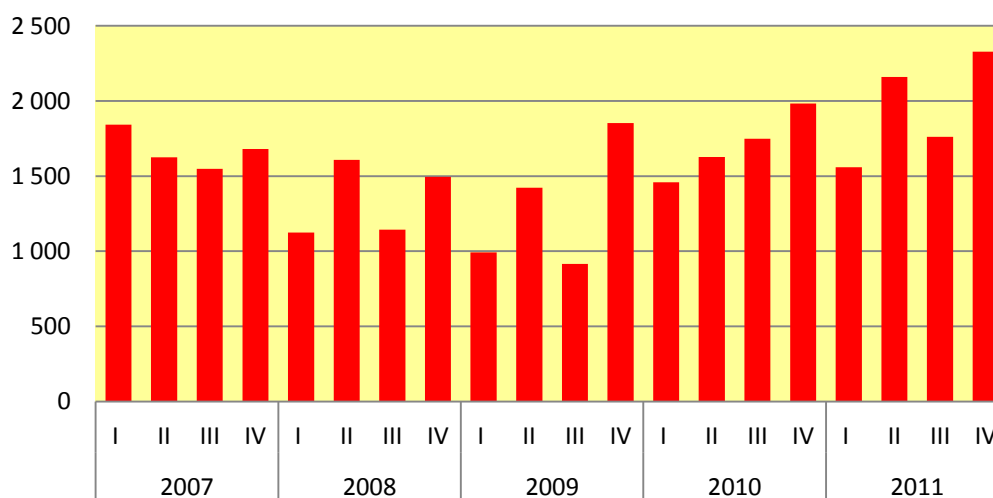
Hoonestamata maatulundusmaa

Ostu-müügitehingute arv ja koguväärtus 2011. aastal

	Arv	Koguväärtus (€)
Terve kinnisasi	7 809	150 484 721
Osa kinnisasjast	388	6 292 743
Kokku	8 197	156 777 464

*Edaspidi on esitatud vaid nende tehingute andmed, mille puhul võõrandati terve kinnisasi, samuti on välja jäetud tehingud, milles võõrandajaks oli kohalik omavalitsus.

Hoonestamata maatulundusmaa tehingute arv kvartalite lõikes



Hoonestamata maatulundusmaa maakondades

Piirkond	0-2 ha			2-5 ha			5-10 ha			> 10 ha						
	Arv	Keskmine pindala (ha)	Keskmine hind (€/ha)	Mediaan (€/ha)	Arv	Keskmine pindala (ha)	Keskmine hind (€/ha)	Mediaan (€/ha)	Arv	Keskmine pindala (ha)	Keskmine hind (€/ha)	Mediaan (€/ha)	Arv	Keskmine pindala (ha)	Keskmine hind (€/ha)	Mediaan (€/ha)
Harju maakond	179	1,0	47 709	8 538	188	3,4	6 267	2 268	220	7,4	3 162	1 637	278	24,6	2 000	1 586
Hiiu maakond	29	1,1	4 514	1 500	51	3,5	1 899	1 139	80	7,0	1 287	1 083	74	23,0	1 228	1 019
I-Viru maakond	26	1,2	3 527	1 744	81	3,3	2 513	1 364	128	7,4	1 681	1 000	157	24,3	1 779	1 236
Jõgeva maakond	33	1,1	24 214	1 364	135	3,6	1 920	1 550	179	7,3	1 682	1 500	250	21,3	1 506	1 453
Järva maakond	17	1,4	1 985	1 373	92	3,6	1 630	1 000	173	7,7	1 337	1 000	254	21,3	1 175	964
Lääne maakond	45	1,0	4 949	1 818	114	3,4	1 953	1 069	146	7,5	1 117	893	220	23,7	1 228	1 021
L-Viru maakond	29	1,4	4 011	1 206	105	3,5	2 286	1 053	147	7,4	1 523	1 000	258	22,5	1 320	1 027
Põlva maakond	54	1,2	3 784	1 527	145	3,3	2 016	1 183	151	7,3	1 670	1 023	114	17,1	1 674	1 197
Pärnu maakond	53	1,2	8 307	1 739	110	3,5	2 316	1 100	156	7,4	1 428	943	274	22,6	1 424	964
Rapla maakond	22	1,3	2 888	1 703	73	3,4	1 659	1 065	117	7,1	1 334	1 100	206	23,1	1 460	1 144
Saare maakond	100	1,2	4 487	2 042	300	3,5	1 483	1 173	440	7,3	1 354	1 086	345	18,7	1 426	1 163
Tartu maakond	41	1,1	5 630	2 000	113	3,4	4 684	2 001	95	7,2	1 743	1 278	103	19,4	1 640	1 278
Valga maakond	18	1,1	11 147	1 556	59	3,5	2 245	958	71	7,6	1 803	1 500	126	22,3	1 268	1 000
Viljandi maakond	21	1,3	3 398	1 600	75	3,6	1 778	1 600	165	7,4	1 682	1 600	188	22,1	1 562	1 547
Võru maakond	43	1,2	3 081	1 841	92	3,3	2 531	1 450	92	7,0	1 914	1 051	133	20,0	2 110	1 304

Hoonestamata maatulundusmaa valdades⁵

Piirkond	0-2 ha			2-5 ha			5-10 ha			> 10 ha						
	Arv	Keskmine pindala (ha)	Keskmine hind (€/ha)	Mediaan (€/ha)	Arv	Keskmine pindala (ha)	Keskmine hind (€/ha)	Mediaan (€/ha)	Arv	Keskmine pindala (ha)	Keskmine hind (€/ha)	Mediaan (€/ha)	Arv	Keskmine pindala (ha)	Keskmine hind (€/ha)	Mediaan (€/ha)
HARJU MAAKOND																
Anija vald	2	-	-	-	9	3,6	2 130	1 764	18	7,0	2 185	2 127	29	21,9	1 810	1 587
Harku vald	12	1,1	27 479	6 248	10	3,3	5 375	2 092	13	7,7	3 459	2 096	3	-	-	-
Jõelähtme vald	9	0,8	59 454	57 742	10	3,6	4 435	2 545	3	-	-	-	14	16,7	1 204	936
Keila vald	25	0,7	38 047	44 697	23	3,3	7 681	2 868	13	7,0	2 038	1 990	16	22,6	2 411	1 876
Kernu vald	13	0,4	17 222	20 232	7	4,0	1 503	1 355	13	8,1	1 426	1 103	18	25,9	1 201	1 051
Kose vald	7	1,1	5 912	6 612	11	3,6	2 821	1 933	18	6,9	2 121	1 637	12	19,9	1 590	1 501
Kuusalu vald	20	1,2	8 094	3 047	19	3,5	2 868	1 483	15	6,9	7 485	1 057	8	21,6	2 854	2 515
Kõue vald	8	1,0	1 813	1 244	14	3,7	3 270	2 900	15	7,3	1 691	1 501	25	23,6	1 648	1 422

⁵ Hoonestamata maatulundusmaa tabelites on esitatud andmed vaid nende piirkondade kohta, kus ühe pindalavahemiku kohta on toimunud vähemalt 5 tehingut.

Piirkond	0-2 ha			2-5 ha			5-10 ha			> 10 ha						
	Arv	Keskmine pindala (ha)	Keskmine hind (€/ha)	Mediaan (€/ha)	Arv	Keskmine pindala (ha)	Keskmine hind (€/ha)	Mediaan (€/ha)	Arv	Keskmine pindala (ha)	Keskmine hind (€/ha)	Mediaan (€/ha)	Arv	Keskmine pindala (ha)	Keskmine hind (€/ha)	Mediaan (€/ha)
Nissi vald	4	-	-	-	5	3,1	8 635	2 559	15	7,3	1 590	1 278	30	24,5	1 817	1 660
Padise vald	20	1,3	7 476	2 045	28	3,5	1 914	1 530	37	7,4	1 660	1 630	63	31,4	1 714	1 582
Paldiski linn	5	1,4	141 212	65 000	2	-	-	-	2	-	-	-	1	-	-	-
Raasiku vald	3	-	-	-	11	3,6	1 887	1 299	14	7,5	1 588	1 202	27	15,0	1 324	1 254
Rae vald	19	0,9	141 599	63 912	10	3,0	11 316	4 109	16	7,5	4 022	1 918	9	57,0	2 338	1 990
Saku vald	3	-	-	-	13	3,0	12 068	3 196	4	-	-	-	7,0	13,6	3 006	2 755
Saue vald	13	1,0	61 028	7 511	11	3,3	6 299	5 949	20	8,2	2 725	1 998	14	17,9	3 459	2 243
Viimsi vald	9	0,6	64 195	50 000	3	-	-	-	-	-	-	-	-	-	-	-
HIU MAAKOND																
Emmaste vald	8	1,1	1 858	1 556	16	3,3	2 026	2 043	26	6,8	912	828	22	15,5	1 231	1 006
Kõrgessaare vald	11	1,1	7 682	1 627	17	3,6	1 652	1 101	31	6,9	1 718	1 568	17	22,9	1 575	1 536
Käina vald	5	1,1	1 190	516	7	3,5	3 351	1 872	12	7,6	1 361	938	20	34,3	830	618
Pühalepa vald	5	1,1	5 117	376	11	3,3	1 170	550	11	7,0	876	620	15	19,0	1 363	1 195
IDA-VIRU MAAKOND																
Alajõe vald	10	1,5	3 275	1 546	14	3,3	3 753	4 557	20	7,2	1 267	1 000	21	17,3	1 028	896
Avinurme vald	3	-	-	-	21	3,2	2 138	1 411	16	7,3	2 315	2 519	33	23,9	2 375	2 670
Iisaku vald	3	-	-	-	6	3,2	3 347	1 051	13	7,8	1 821	1 263	14	19,3	2 261	2 000
Illuka vald	-	-	-	-	6	3,1	1 271	1 273	26	7,6	1 083	1 000	22	44,9	2 104	1 463
Lohusuu vald	-	-	-	-	5	3,7	1 983	2 078	8	6,1	2 307	1 825	4	-	-	-
Lüganuse vald	4	-	-	-	4	-	-	-	6	7,0	1 338	1 092	6	19,8	1 767	1 974
Maidla vald	-	-	-	-	5	2,9	1 692	1 825	5	7,2	1 180	886	4	-	-	-
Mäetaguse vald	1	-	-	-	8	3,4	2 191	1 000	8	8,2	720	643	18	19,1	1 250	1 000
Toila vald	1	-	-	-	2	-	-	-	6	8,1	2 067	1 381	3	-	-	-
Tudulinna vald	1	-	-	-	4	-	-	-	11	7,3	2 671	1 000	17	28,2	2 230	1 430
Vaivara vald	-	-	-	-	1	-	-	-	2	-	-	-	8	23,5	1 108	1 000
JÕGEVA MAAKOND																
Jõgeva vald	2	-	-	-	10	3,0	1 947	1 521	22	7,2	1 923	1 872	29	27,1	1 448	900
Kasepää vald	7	0,5	75 650	2 500	5	3,4	2 237	1 277	2	-	-	-	2	-	-	-
Pajusi vald	-	-	-	-	5	3,9	1 362	939	15	7,3	1 129	910	21	22,9	1 316	1 257
Pala vald	3	-	-	-	4	-	-	-	12	7,2	1 477	1 263	7	19,6	1 993	2 098
Palamuse vald	2	-	-	-	26	3,9	2 084	1 423	26	7,0	1 631	1 690	32	21,7	1 651	1 670
Puurmani vald	1	-	-	-	8	3,6	2 743	2 289	6	6,8	1 629	1 695	13	18,5	1 888	1 253
Põltsamaa vald	5	0,9	46 020	1 031	18	3,5	1 609	1 245	24	7,7	1 728	1 845	43	18,7	1 551	1 512
Saare vald	6	1,2	3 160	1 288	11	3,4	1 651	1 345	18	7,4	1 516	1 469	26	23,0	1 274	1 452
Tabivere vald	2	-	-	-	21	3,9	1 911	1 794	23	7,3	1 676	1 653	23	21,2	1 844	1 897
Torma vald	5	1,6	1 132	1 000	27	3,3	2 065	1 602	31	7,3	1 913	1 317	54	19,5	1 298	1 204
JÄRVA MAAKOND																
Albu vald	1	-	-	-	4	-	-	-	5	6,7	1 837	1 272	14	26,6	1 206	1 059
Ambla vald	1	-	-	-	10	3,5	1 687	1 028	33	8,3	1 181	1 000	48	21,0	991	975

Piirkond	0-2 ha				2-5 ha				5-10 ha				> 10 ha			
	Arv	Keskmine pindala (ha)	Keskmine hind (€/ha)	Mediaan (€/ha)	Arv	Keskmine pindala (ha)	Keskmine hind (€/ha)	Mediaan (€/ha)	Arv	Keskmine pindala (ha)	Keskmine hind (€/ha)	Mediaan (€/ha)	Arv	Keskmine pindala (ha)	Keskmine hind (€/ha)	Mediaan (€/ha)
Imavere vald	-	-	-	-	17	4,0	1 238	875	20	7,2	1 123	691	19	18,2	1 734	1 435
Järva-Jaani vald	2	-	-	-	4	-	-	-	4	-	-	-	20	21,1	1 509	1 103
Kareda vald	-	-	-	-	2	-	-	-	6	7,0	1 396	902	1	-	-	-
Koeru vald	-	-	-	-	6	3,1	1 473	850	13	8,1	937	941	14	17,6	1 413	1 100
Koigi vald	1	-	-	-	4	-	-	-	36	8,1	974	1 000	43	24,1	637	339
Paide vald	1	-	-	-	4	-	-	-	10	7,3	1 494	1 394	12	20,1	615	425
Roosna-Alliku vald	3	-	-	-	5	3,6	465	250	5	7,6	3 733	4 423	20	16,6	1 062	814
Türi vald	4	-	-	-	23	3,6	1 664	1 032	34	7,1	1 404	1 032	41	21,8	1 207	962
Väätsa vald	4	-	-	-	13	3,8	3 121	2 720	7	8,0	2 572	2 457	22	22,5	2 044	1 986
LÄÄNE MAAKOND																
Hanila vald	5	0,4	3 698	4 469	15	3,4	1 047	954	20	7,1	1 134	778	15	22,0	973	912
Kullamaa vald	2	-	-	-	20	3,5	956	753	17	7,7	932	953	35	22,7	1 169	1 087
Lihula vald	1	-	-	-	7	4,0	6 102	2 440	16	8,3	1 020	848	46	16,8	1 068	1 000
Martna vald	1	-	-	-	7	3,6	1 088	309	13	7,5	819	626	21	27,7	1 025	1 023
Noarootsi vald	7	0,8	8 514	4 857	24	3,6	2 539	1 465	19	6,7	1 143	1 000	38	31,1	1 595	1 052
Nõva vald	3	-	-	-	2	-	-	-	2	-	-	-	7	23,0	858	587
Oru vald	1	-	-	-	2	-	-	-	8	8,9	741	612	10	19,4	1 539	1 448
Ridala vald	14	1,3	4 583	1 342	29	3,0	1 880	1 214	43	7,2	1 386	1 105	34	24,3	1 453	1 450
Risti vald	2	-	-	-	4	-	-	-	1	-	-	-	8	20,5	1 145	971
Taebla vald	1	-	-	-	4	-	-	-	7	8,0	985	719	6	34,4	591	555
Vormsi vald	8	1,0	8 046	6 672	-	-	-	-	-	-	-	-	-	-	-	-
LÄÄNE-VIRU MAAKOND																
Haljala vald	3	-	-	-	5	3,2	1 392	792	5	7,1	2 629	1 600	14	19,3	1 666	1 600
Kadrina vald	5	1,4	2 129	843	15	3,5	1 522	1 000	13	7,0	2 016	1 082	32	25,0	1 028	813
Laekvere vald	-	-	-	-	11	3,4	1 608	948	12	8,0	1 514	1 054	34	22,3	1 100	992
Rakke vald	1	-	-	-	8	3,5	1 240	1 001	15	7,0	1 414	1 385	15	19,9	1 323	1 123
Rakvere vald	1	-	-	-	-	-	-	-	6	6,7	1 082	1 089	7	23,5	1 216	1 118
Rägavere vald	-	-	-	-	7	4,2	3 164	1 706	6	7,1	1 073	1 017	12	25,9	893	801
Sõmeru vald	-	-	-	-	3	-	-	-	9	6,8	1 185	836	8	27,0	1 726	1 193
Tamsalu vald	-	-	-	-	8	3,1	2 027	1 250	13	8,0	1 663	1 000	15	16,4	999	954
Tapa vald	2	-	-	-	8	3,4	2 845	3 174	12	7,4	1 085	918	13	22,0	1 320	1 135
Vihula vald	5	1,0	6 560	6 392	8	2,8	8 844	3 665	5	8,8	4 153	3 351	6	25,1	2 034	1 709
Vinni vald	3	-	-	-	16	3,8	1 261	825	26	7,1	965	786	57	22,7	1 297	700
Väike-Maarja vald	9	1,6	1 732	791	13	3,6	1 295	780	21	7,5	1 286	749	42	22,8	1 681	1 381
PÕLVA MAAKOND																
Ahja vald	-	-	-	-	3	-	-	-	6	7,3	899	761	4	-	-	-
Kanepi vald	3	-	-	-	14	2,8	1 870	1 440	13	7,6	2 466	1 214	7	17,6	1 247	1 202
Kõlleste vald	5	1,4	4 736	2 941	10	3,4	2 021	1 670	14	7,8	1 823	1 353	6	29,3	1 780	1 000

Piirkond	0-2 ha			2-5 ha			5-10 ha			> 10 ha						
	Arv	Keskmine pindala (ha)	Keskmine hind (€/ha)	Mediaan (€/ha)	Arv	Keskmine pindala (ha)	Keskmine hind (€/ha)	Mediaan (€/ha)	Arv	Keskmine pindala (ha)	Keskmine hind (€/ha)	Mediaan (€/ha)	Arv	Keskmine pindala (ha)	Keskmine hind (€/ha)	Mediaan (€/ha)
Laheda vald	1	-	-	-	7	3,3	1 579	957	12	7,1	1 234	698	10	15,5	1 140	1 129
Mikitamäe vald	5	1,1	852	491	15	3,6	2 137	462	11	7,4	795	513	7	11,8	485	525
Mooste vald	-	-	-	-	11	3,5	2 512	2 207	9	7,7	2 484	968	13	16,4	1 898	1 043
Orava vald	1	-	-	-	4	-	-	-	4	-	-	-	5	17,4	1 755	1 192
Põlva vald	12	0,7	6 536	1 194	25	3,2	2 230	1 000	29	6,8	2 157	1 278	11	19,0	2 511	1 692
Räpina vald	1	-	-	-	4	-	-	-	5	7,1	2 211	1 361	11	19,0	2 025	1 100
Valgjärve vald	1	-	-	-	2	-	-	-	8	7,7	2 090	1 277	8	14,7	1 852	1 451
Vastse-Kuuste vald	6	1,5	4 446	2 263	8	2,9	3 254	2 309	1	-	-	-	4	-	-	-
Veriora vald	5	1,1	4 009	1 833	16	3,6	1 995	1 100	12	7,3	1 207	1 111	8	15,7	1 160	1 256
Värskala vald	14	1,2	1 923	1 224	26	3,4	1 535	1 193	27	7,0	1 221	699	20	17,7	1 508	1 330
PÄRNU MAAKOND																
Are vald	3	-	-	-	10	3,7	1 659	924	17	7,4	692	895	32	19,3	989	895
Audru vald	6	1,3	17 085	4 468	16	3,7	1 812	1 292	21	6,9	1 862	1 288	29	21,2	1 200	1 039
Halinga vald	2	-	-	-	3	-	-	-	4	-	-	-	21	18,5	947	948
Häädemeeste vald	8	0,9	13 836	2 157	13	4,0	1 962	1 217	6	8,5	745	673	10	19,7	1 959	1 238
Koonga vald	4	-	-	-	3	-	-	-	5	7,8	929	455	19	22,6	1 965	640
Paikuse vald	4	-	-	-	4	-	-	-	6	7,4	1 003	971	5	19,9	1 141	1 000
Saarde vald	6	1,6	1 123	1 183	13	3,2	3 203	713	18	6,9	2 056	1 550	39	26,9	1 275	970
Sauga vald	4	-	-	-	6	2,8	9 474	2 312	1	-	-	-	6	16,5	1 144	554
Surju vald	-	-	-	-	4	-	-	-	8	7,8	1 125	599	5	21,3	2 841	2 727
Tahkuranna vald	6	1,0	16 580	6 553	3	-	-	-	6	6,8	2 530	1 446	3	-	-	-
Tori vald	2	-	-	-	7	3,3	2 993	3 098	18	7,2	1 108	642	9	19,4	1 514	931
Tõstamaa vald	2	-	-	-	16	3,5	1 839	1 722	15	7,8	1 790	1 183	42	25,6	1 638	1 714
Varbla vald	4	-	-	-	8	3,4	1 612	1 018	18	7,6	984	650	12	26,5	1 273	1 090
Vändra vald	1	-	-	-	4	-	-	-	13	8,2	1 774	1 338	42	23,2	1 587	1 254
RAPLA MAAKOND																
Juuru vald	-	-	-	-	7	3,7	1 019	1 171	12	7,4	1 040	867	8	31,5	1 083	1 259
Kaiu vald	3	-	-	-	1	-	-	-	16	6,5	1 702	1 050	26	20,1	1 563	1 140
Kehtna vald	5	1,1	1 301	1 311	6	3,7	1 800	1 147	11	7,0	1 021	1 000	32	30,2	1 390	1 384
Kohila vald	1	-	-	-	3	-	-	-	5	6,7	1 322	1 316	5	16,1	996	791
Käru vald	1	-	-	-	-	-	-	-	1	-	-	-	7	26,0	1 219	1 277
Märjamaa vald	7	1,4	2 876	2 028	21	3,4	2 728	1 348	29	8,0	1 607	1 373	79	21,0	1 641	1 396
Raikküla vald	1	-	-	-	9	3,3	873	518	12	7,3	929	1 099	15	20,5	1 580	1 348
Rapla vald	2	-	-	-	10	4,0	1 553	721	9	7,1	1 817	1 230	10	21,7	1 697	1 040
Vigala vald	2	-	-	-	16	3,1	1 034	1 000	22	6,4	1 083	969	24	23,8	963	837
SAARE MAAKOND																
Kaarma vald	18	1,2	8 152	2 457	32	3,5	1 343	1 001	58	7,0	1 195	971	51	24,0	1 074	1 042
Kihelkonna vald	4	-	-	-	18	3,3	1 907	1 457	12	7,7	1 887	1 456	18	21,2	1 393	1 257
Kärla vald	5	1,3	3 929	1 027	29	3,4	1 823	1 486	36	7,3	1 358	1 185	27	18,3	1 251	1 350

Piirkond	0-2 ha			2-5 ha			5-10 ha			> 10 ha						
	Arv	Keskmine pindala (ha)	Keskmine hind (€/ha)	Mediaan (€/ha)	Arv	Keskmine pindala (ha)	Keskmine hind (€/ha)	Mediaan (€/ha)	Arv	Keskmine pindala (ha)	Keskmine hind (€/ha)	Mediaan (€/ha)	Arv	Keskmine pindala (ha)	Keskmine hind (€/ha)	Mediaan (€/ha)
Laimjala vald	5	1,7	1 173	1 036	21	3,6	1 506	1 193	20	7,6	748	733	14	12,9	942	869
Leisi vald	17	1,1	3 007	1 818	41	3,5	1 343	1 000	47	7,3	1 649	1 350	44	18,2	3 097	1 362
Lümanda vald	2	-	-	-	6	3,5	837	962	14	7,7	2 028	1 510	9	16,9	1 105	862
Muhu vald	8	1,5	5 745	1 950	25	3,5	1 488	1 142	28	7,4	1 592	1 055	9	15,3	1 899	1 673
Mustjala vald	3	-	-	-	19	3,3	2 046	1 351	25	7,3	1 398	1 351	20	27,3	1 364	1 319
Orissaare vald	3	-	-	-	17	3,9	1 203	1 249	39	6,6	1 498	1 202	20	13,3	1 249	1 105
Pihtla vald	12	1,1	2 112	1 066	24	3,3	1 678	1 094	55	7,2	1 242	1 145	44	18,8	1 151	1 029
Pöide vald	1	-	-	-	8	3,2	1 174	1 110	6	7,3	928	822	6	23,4	851	759
Salme vald	8	1,2	3 415	1 899	18	3,5	1 334	1 293	17	6,5	905	988	14	14,2	1 030	1 084
Torgu vald	4	-	-	-	19	3,5	1 611	1 260	27	7,2	1 306	1 202	22	18,6	1 430	1 270
Valjala vald	10	1,1	3 678	2 326	23	3,3	965	790	56	7,8	1 275	928	47	14,6	1 021	1 000
TARTU MAAKOND																
Alatskivi vald	6	0,8	7 101	5 116	21	3,1	2 622	2 001	12	7,0	1 329	1 183	4	-	-	-
Kambja vald	5	1,0	4 503	1 667	8	3,8	2 250	1 966	13	6,9	1 456	1 176	12	24,3	1 683	943
Luunja vald	-	-	-	-	5	4,0	3 266	2 370	8	6,9	2 486	1 529	6	22,6	1 180	1 153
Meeksi vald	-	-	-	-	1	-	-	-	4	-	-	-	13	23,0	949	874
Nõo vald	2	-	-	-	7	3,2	2 173	2 222	5	7,9	1 712	1 488	7	15,3	1 690	1 516
Puhja vald	1	-	-	-	3	-	-	-	6	7,5	1 843	1 590	-	-	-	-
Rannu vald	1	-	-	-	8	3,4	2 660	2 362	1	-	-	-	5	13,1	3 157	1 592
Rõngu vald	7	1,4	497	384	12	3,8	919	652	13	7,6	662	558	4	-	-	-
Tartu vald	4	-	-	-	20	3,4	7 877	2 373	9	7,3	4 355	2 051	20	17,9	1 754	1 164
Vara vald	1	-	-	-	2	-	-	-	6	7,2	1 120	1 247	9	19,1	1 533	1 323
Võnnu vald	2	-	-	-	2	-	-	-	2	-	-	-	10	15,2	1 183	1 000
Ülenurme vald	2	-	-	-	9	2,9	18 930	6 167	2	-	-	-	-	-	-	-
VALGA MAAKOND																
Helme vald	2	-	-	-	11	3,5	534	350	4	-	-	-	24	25,0	1 235	1 000
Hummuli vald	-	-	-	-	3	-	-	-	8	7,2	1 758	1 720	10	21,6	1 463	1 720
Karula vald	-	-	-	-	4	-	-	-	13	7,6	2 136	1 000	18	23,1	754	871
Otepää vald	3	-	-	-	5	2,8	11 255	8 459	5	7,8	2 380	1 140	12	21,1	1 970	1 684
Palupera vald	3	-	-	-	4	-	-	-	9	7,5	1 854	1 500	11	17,2	959	915
Puka vald	2	-	-	-	10	3,4	2 034	1 413	6	7,0	1 448	1 497	9	14,4	2 170	1 346
Pödrala vald	-	-	-	-	8	3,5	1 355	1 060	5	7,5	1 132	1 000	16	25,3	817	1 000
Sangaste vald	5	1,2	2 632	1 486	1	-	-	-	4	-	-	-	8	18,4	1 799	1 033
Taheva vald	2	-	-	-	7	3,4	1 463	913	6	8,4	2 866	1 564	6	33,1	1 004	1 000
Tõlliste vald	1	-	-	-	4	-	-	-	10	7,7	1 527	1 642	10	22,0	1 022	1 081
VILJANDI MAAKOND																
Abja vald	-	-	-	-	10	3,6	1 434	1 600	30	8,0	2 193	1 600	23	31,4	1 404	1 600
Halliste vald	2	-	-	-	7	4,0	1 452	869	5	7,0	1 375	1 600	18	27,6	1 917	1 600
Karksi vald	1	-	-	-	3	-	-	-	10	7,8	1 694	1 455	10	22,5	959	958

Piirkond	0-2 ha			2-5 ha			5-10 ha			> 10 ha						
	Arv	Keskmine pindala (ha)	Keskmine hind (€/ha)	Mediaan (€/ha)	Arv	Keskmine pindala (ha)	Keskmine hind (€/ha)	Mediaan (€/ha)	Arv	Keskmine pindala (ha)	Keskmine hind (€/ha)	Mediaan (€/ha)	Arv	Keskmine pindala (ha)	Keskmine hind (€/ha)	Mediaan (€/ha)
Kolga-Jaani vald	4	-	-	-	7	3,7	1 464	1 600	12	7,6	1 299	1 343	16	21,7	2 204	1 626
Kõo vald	1	-	-	-	7	3,2	1 586	1 407	9	7,0	1 295	1 471	14	14,9	1 429	1 461
Paistu vald	1	-	-	-	2	-	-	-	6	7,6	1 118	1 013	7	23,9	1 342	1 500
Pärsti vald	2	-	-	-	7	3,3	2 882	2 667	11	7,3	1 826	1 600	5	19,2	1 063	1 099
Saarepeedi vald	1	-	-	-	-	-	-	-	10	7,6	1 838	1 600	10	32,3	1 463	1 491
Suure-Jaani vald	5	1,5	2 719	1 600	16	3,6	1 743	990	34	6,8	1 740	1 225	33	17,7	1 643	1 540
Tarvastu vald	3	-	-	-	7	3,3	1 250	1 146	29	7,6	1 499	1 600	32	17,3	1 435	1 600
Viiratsi vald	1	-	-	-	6	3,8	1 800	1 606	5	7,5	1 287	1 600	17	22,2	1 603	1 349
VÕRU MAAKOND																
Antsla vald	3	-	-	-	6	3,4	2 376	969	10	7,0	1 416	1 352	3	-	-	-
Haanja vald	3	-	-	-	2	-	-	-	4	-	-	-	8	16,7	1 629	1 235
Lasva vald	5	1,1	1 156	1 125	5	2,7	1 240	1 083	6	7,0	1 504	1 094	13	17,0	1 602	1 133
Meremäe vald	12	1,1	2 828	2 507	18	3,3	3 518	3 720	23	7,3	3 321	1 957	10	22,6	3 117	2 798
Misso vald	2	-	-	-	8	3,9	3 310	1 240	9	6,3	1 146	962	26	19,1	1 825	956
Mõniste vald	1	-	-	-	5	2,8	2 635	2 667	1	-	-	-	7	22,5	4 077	2 779
Rõuge vald	2	-	-	-	5	3,8	3 919	1 613	11	7,4	1 458	900	14	27,1	2 481	1 468
Sõmerpalu vald	2	-	-	-	5	2,6	1 937	1 587	3	-	-	-	13	13,9	2 833	2 106
Urvaste vald	-	-	-	-	3	-	-	-	4	-	-	-	13	20,1	1 676	1 605
Varstu vald	-	-	-	-	3	-	-	-	2	-	-	-	6	17,6	1 011	1 214
Vastseliina vald	1	-	-	-	13	3,4	2 239	1 471	9	6,4	1 733	1 000	13	26,3	1 513	1 207
Võru vald	12	1,2	3 910	2 264	19	3,2	1 999	1 259	10	6,2	1 464	966	7	14,8	2 505	2 639

PÕLLUMAA⁶

Põllumaa maakondades

Piirkond	Arv	Kogu-pindala (ha)	Keskmine pindala (ha)	Tehingute summa (€)	Keskmine hind (€/ha)	Mediaan (€/ha)	Standard-hälve (€/ha)	Minimaalne hind (€/ha)	Maksimaalne hind (€/ha)
Harju maakond	26	239	9,2	261 566	1 205	1 067	462	418	2 115
Hiiu maakond	23	520	22,6	480 114	829	786	355	286	1 973
I-Viru maakond	11	143	13,0	150 551	1 125	1 100	404	605	1 894
Jõgeva maakond	56	758	13,5	1 089 134	1 328	1 317	453	406	2 338
Järva maakond	55	653	11,9	717 006	1 029	1 012	408	309	2 003
Lääne maakond	35	318	9,1	333 814	1 013	1 037	324	348	1 598
L-Viru maakond	85	1172	13,8	1 300 730	1 101	1 054	337	428	1 941
Põlva maakond	30	294	9,8	363 792	1 196	1 214	354	370	1 952
Pärnu maakond	66	963	14,6	1 152 133	1 097	956	462	300	2 301
Rapla maakond	55	696	12,7	717 531	1 014	1 000	326	320	1 997
Saare maakond	65	416	6,4	412 047	972	959	314	480	1 997
Tartu maakond	26	214	8,2	243 026	1 135	1 127	317	638	1 784
Valga maakond	20	257	12,8	338 043	1 239	1 188	393	559	1 800
Viljandi maakond	48	715	14,9	803 915	1 106	1 083	300	410	1 704
Võru maakond	12	147	12,2	139 134	964	1 038	450	320	1 487
Eesti kokku	613	7 502	12,2	8 502 536	1 091	1 032	388	286	2 338

*Tehingute hindasid puudutavad andmed kuvatakse vaid juhul, kui on toimunud vähemalt 5 tehingut.

Põllumaa valdades

Piirkond	Arv	Kogu-pindala (ha)	Keskmine pindala (ha)	Tehingute summa (€)	Keskmine hind (€/ha)	Mediaan (€/ha)	Standard-hälve (€/ha)	Minimaalne hind (€/ha)	Maksimaalne hind (€/ha)
HIIU MAAKOND									
Emmaste vald	6	60	10,0	61 100	1 048	1 006	106	993	1 265
Käina vald	10	422	42,2	396 687	851	700	459	384	1 973
JÕGEVA MAAKOND									
Pajusi vald	5	61	12,2	74 295	1 047	959	348	724	1 631
Palamuse vald	11	129	11,7	199 738	1 442	1 500	512	571	2 060
Põltsamaa vald	12	114	9,5	155 661	1 278	1 309	426	406	1 773
Tabivere vald	8	91	11,4	131 929	1 291	1 400	329	852	1 662
Torma vald	11	278	25,3	425 395	1 625	1 500	519	879	2 338
JÄRVA MAAKOND									
Imavere vald	5	49	9,8	51 167	913	703	609	309	1 917
Koeru vald	7	78	11,2	113 028	1 257	1 200	547	700	2 000
Koigi vald	5	67	13,4	53 413	840	1 012	341	391	1 199
Türi vald	27	288	10,7	272 181	951	1 012	230	369	1 234
LÄÄNE MAAKOND									
Hanila vald	6	48	8,0	48 855	984	939	197	771	1 242
Lihula vald	7	87	12,5	112 305	1 209	1 200	289	659	1 575
Ridala vald	5	23	4,6	25 464	1 110	1 065	109	1 004	1 240
Taebbla vald	5	46	9,1	42 700	864	958	183	639	1 046
L-VIRU MAAKOND									
Haljala vald	11	133	12,1	165 078	1 149	1 296	503	570	1 900
Laekvere vald	13	132	10,2	151 326	1 098	1 054	262	771	1 735
Rakke vald	7	59	8,4	59 768	1 063	1 046	277	639	1 412
Rakvere vald	5	47	9,3	44 016	1 030	1 089	315	639	1 470
Sõmeru vald	5	143	28,7	171 113	1 186	1 167	212	1 000	1 521

⁶ Analüüsis kasutati vähemalt 2 ha üldpindalaga kinnistuid, kus põhikõlviku (haritav maa) kõrval oli teisi kõlvikuid alla 10%. Välja jäeti tehingud ranna- ja siseveekogude kaldavööndis ning suurte linnade läheduses, kus maa hind oli põllumaana kasutamiseks liiga kõrge. Võrreldes päringukeskkonnaga on aastaülevaate koostamisel analüüsitud põllumaad põhjalikumalt, mistõttu võivad esineda erinevused päringukeskkonnas esitatud andmetega.

Piirkond	Arv	Kogu- pindala (ha)	Keskmine pindala (ha)	Tehingute summa (€)	Keskmine hind (€/ha)	Mediaan (€/ha)	Standard- hälve (€/ha)	Minimaalne hind (€/ha)	Maksimaalne hind (€/ha)
Vinni vald	16	191	11,9	225 984	1 095	1 144	362	428	1 634
Väike-Maarja vald	10	160	16,0	161 533	1 094	1 143	334	639	1 591
PÕLVA MAAKOND									
Laheda vald	8	87	10,8	92 772	1 044	978	404	396	1 598
Põlva vald	7	51	7,3	71 573	1 295	1 278	477	370	1 952
PÄRNU MAAKOND									
Audru vald	11	219	19,9	287 250	1 033	1 039	389	458	1 601
Halinga vald	5	57	11,4	52 852	919	912	55	854	1 000
Häädemeeste vald	6	39	6,6	35 016	1 021	1 107	415	300	1 376
Tori vald	7	110	15,7	100 800	903	863	290	563	1 500
Vändra vald	14	248	17,7	378 821	1 451	1 295	516	714	2 301
RAPLA MAAKOND									
Kaiu vald	6	44	7,4	38 474	804	957	315	397	1 050
Kehtna vald	8	131	16,4	159 587	1 112	1 089	311	658	1 586
Märjamaa vald	14	131	9,3	137 899	1 107	1 010	300	752	1 997
Raikküla vald	7	64	9,2	40 881	829	1 000	400	320	1 263
Vigala vald	13	221	17,0	215 595	1 002	963	244	522	1 538
SAARE MAAKOND									
Kaarma vald	16	105	6,6	117 912	1 058	971	262	661	1 671
Leisi vald	10	88	8,8	94 772	1 040	963	329	636	1 860
Põide vald	8	44	5,5	46 643	1 046	1 063	264	641	1 427
Valjala vald	10	70	7,0	54 144	756	690	290	492	1 347
VILJANDI MAAKOND									
Suure-Jaani vald	14	127	9,1	119 845	953	1 000	293	412	1 278
Tarvastu vald	7	73	10,4	92 930	1 217	1 100	286	1 000	1 704
Viiratsi vald	9	207	23,0	285 422	1 330	1 363	243	767	1 600

METSAMAA (koos metsaga)⁷

Metsamaa maakondades

Piirkond	Arv	Kogu- pindala (ha)	Keskmine pindala (ha)	Tehingute summa (€)	Keskmine hind (€/ha)	Mediaan (€/ha)	Standard- hälve (€/ha)	Minimaalne hind (€/ha)	Maksimaalne hind (€/ha)
Harju maakond	228	3 095	13,6	6 243 374	2 065	1 945	1 109	288	6 233
Hiiu maakond	90	816	9,1	1 381 426	1 676	1 610	858	237	4 781
I-Viru maakond	119	1 373	11,5	2 989 589	2 178	1 825	1 478	197	6 658
Jõgeva maakond	141	1 387	9,8	2 822 711	2 217	1 873	1 558	195	6 402
Järva maakond	144	1 675	11,6	3 389 441	2 102	1 791	1 501	218	6 637
Lääne maakond	163	2 517	15,4	3 555 935	1 457	1 237	864	304	4 565
L-Viru maakond	119	1 222	10,3	2 155 859	1 899	1 433	1 433	248	6 333
Põlva maakond	84	560	6,7	1 173 044	2 015	1 193	1 719	298	6 452
Pärnu maakond	123	1 654	13,4	3 710 035	2 214	1 955	1 480	266	6 564
Rapla maakond	131	1 740	13,3	3 334 826	1 799	1 430	1 198	263	6 024
Saare maakond	429	4 100	9,6	5 991 599	1 519	1 351	936	248	6 250
Tartu maakond	77	741	9,6	1 709 092	2 323	1 800	1 578	303	6 429
Valga maakond	40	429	10,7	795 452	1 889	1 550	1 251	500	5 152
Viljandi maakond	75	971	12,9	2 203 224	1 949	1 540	1 394	357	6 374
Võru maakond	80	630	7,9	1 440 536	2 321	1 927	1 559	309	6 222
Eesti kokku	2 043	22 910	11,2	42 896 143	1 897	1 551	1 303	195	6 658

⁷ Analüüsis kasutati vähemalt 2 ha üldpindalaga kinnistuid, kus põhikõlviku (metsamaa) kõrval oli teisi kõlvikuid alla 10%. Välja jäeti tehingud ranna- ja siseveekogude kaldavööndis ning suurte linnade läheduses. Sarnaselt põllumaaga on võrreldes päringukeskkonnaga aastaillevaate koostamisel analüüsitud metsamaad põhjalikumalt, mistõttu võivad esineda erinevused päringukeskkonnas esitatud andmetega.

Metsamaa valdades

Piirkond	Arv	Kogu-pindala (ha)	Keskmine pindala (ha)	Tehingute summa (€)	Keskmine hind (€/ha)	Mediaan (€/ha)	Standard-hälve (€/ha)	Minimaalne hind (€/ha)	Maksimaalne hind (€/ha)
HARJU MAAKOND									
Anija vald	18	190	10,5	439 124	2 420	2 314	1 695	385	5 550
Harku vald	7	78	11,1	118 256	1 842	1 993	706	699	2 853
Jõelähtme vald	6	40	6,7	72 189	2 406	2 318	1 198	440	3 730
Keila vald	16	120	7,5	257 922	2 102	1 909	827	640	3 554
Kernu vald	9	171	19,0	290 480	1 595	1 276	1 392	539	4 921
Kose vald	10	109	10,9	259 622	2 580	2 240	1 632	635	6 233
Kuusalu vald	12	118	9,8	212 388	1 658	1 303	1 036	497	3 743
Kõue vald	24	296	12,3	552 346	2 171	2 118	1 276	454	5 833
Nissi vald	20	306	15,3	655 916	2 004	1 886	836	614	3 613
Padise vald	59	845	14,3	1 712 072	1 933	1 720	908	288	3 933
Raasiku vald	12	101	8,4	194 999	1 851	1 442	1 051	837	3 895
Rae vald	19	567	29,9	1 109 871	2 083	1 747	1 148	642	4 643
Saue vald	9	75	8,3	175 870	2 477	2 396	975	1 100	4 372
HIIU MAAKOND									
Emmaste vald	34	268	7,9	441 183	1 747	1 690	1 025	323	3 618
Kõrgessaare vald	32	228	7,1	342 758	1 518	1 565	650	237	2 664
Käina vald	14	128	9,1	240 153	1 855	1 741	1 003	790	4 781
Pühalepa vald	10	191	19,1	357 332	1 689	1 769	599	619	2 483
I-VIRU MAAKOND									
Alajõe vald	12	123	10,2	156 329	2 249	714	2 302	288	6 522
Avinurme vald	31	351	11,3	1 004 171	2 718	2 776	1 345	789	6 658
Iisaku vald	7	83	11,8	151 797	1 732	1 935	1 149	600	3 638
Illuka vald	22	235	10,7	473 578	1 624	1 451	1 059	302	4 135
Jõhvi vald	5	31	6,2	65 431	1 878	1 212	1 329	756	3 333
Lohusuu vald	6	33	5,5	88 787	2 822	2 669	1 962	770	4 842
Maidla vald	8	46	5,7	60 461	1 471	931	1 285	197	3 846
Mäetaguse vald	6	73	12,2	63 677	1 256	952	997	391	2 982
Tudulinna vald	10	268	26,8	654 568	2 889	2 200	1 823	922	6 560
JÕGEVA MAAKOND									
Jõgeva vald	34	379	11,1	833 612	2 109	1 715	1 582	321	6 402
Pajusi vald	9	127	14,1	202 937	1 626	1 460	986	359	3 333
Pala vald	8	72	9,1	165 636	2 036	1 918	1 337	195	4 504
Palamuse vald	16	109	6,8	321 441	3 118	2 706	1 895	408	6 118
Puurmani vald	9	71	7,9	234 874	3 403	2 636	2 033	611	6 011
Põltsamaa vald	25	296	11,9	522 181	1 916	1 781	996	242	3 808
Tabivere vald	6	43	7,2	71 148	1 997	1 893	1 316	425	3 678
Torma vald	28	258	9,2	406 082	1 993	1 564	1 520	347	5 752
JÄRVA MAAKOND									
Albu vald	12	145	12,1	165 431	1 411	1 272	919	348	2 842
Ambla vald	8	58	7,2	152 706	2 725	2 474	1 971	369	5 909
Imavere vald	20	223	11,2	443 103	1 892	1 621	1 344	218	4 631
Järva-Jaani vald	7	94	13,4	315 983	3 301	3 289	933	2 020	5 143
Koeru vald	8	65	8,1	57 904	1 370	808	1 742	350	5 600
Koigi vald	17	220	12,9	288 211	1 490	1 242	1 042	288	4 749
Paide vald	5	73	14,6	94 590	1 386	1 291	698	370	2 168
Roosna-Alliku vald	5	45	9,0	75 202	1 622	1 242	882	761	2 997
Türi vald	32	336	10,5	668 535	1 933	1 543	1 503	333	6 115
Väätsa vald	28	402	14,4	1 091 476	3 008	3 015	1 638	453	6 637
LÄÄNE MAAKOND									
Hanila vald	21	233	11,1	235 152	1 070	878	860	341	4 565
Kullamaa vald	20	361	18,0	608 470	1 299	1 295	539	516	2 776
Lihula vald	14	209	14,9	251 271	1 795	1 234	1 286	343	4 012
Martna vald	6	87	14,5	76 121	1 016	980	559	304	1 643
Noarootsi vald	29	582	20,1	839 154	1 695	1 400	1 007	345	4 420
Ridala vald	57	828	14,5	1 268 838	1 532	1 493	753	329	4 201
Risti vald	9	107	11,9	137 817	1 431	1 167	679	504	2 430

Piirkond	Arv	Kogu- pindala (ha)	Keskmine pindala (ha)	Tehingute summa (€)	Keskmine hind (€/ha)	Mediaan (€/ha)	Standard- hälve (€/ha)	Minimaalne hind (€/ha)	Maksimaalne hind (€/ha)
L-VIRU MAAKOND									
Kadrina vald	18	161	8,9	293 231	1 865	1 192	1 461	340	5 062
Laekvere vald	11	164	14,9	194 954	1 820	1 175	1 527	328	5 102
Rakke vald	11	148	13,5	239 009	1 996	2 157	964	257	3 521
Rägavere vald	5	49	9,8	57 491	1 722	1 074	1 738	540	4 772
Tamsalu vald	16	147	9,2	174 490	1 392	1 115	953	421	4 375
Tapa vald	14	130	9,3	264 006	2 222	2 111	1 770	248	5 556
Vihula vald	7	49	7,0	113 615	2 649	2 926	1 589	315	5 089
Vinni vald	19	217	11,4	412 907	1 586	992	1 354	320	4 885
Väike-Maarja vald	13	99	7,6	220 789	1 943	1 076	1 676	444	6 333
PÕLVA MAAKOND									
Kanepi vald	6	22	3,7	78 105	2 401	1 073	2 508	435	6 185
Kõlleste vald	13	74	5,7	186 891	2 215	2 414	1 492	476	5 801
Mikitamäe vald	6	36	6,0	54 600	1 179	823	1 171	298	3 333
Mooste vald	7	49	7,0	107 712	2 592	1 129	2 346	699	6 171
Põlva vald	9	48	5,3	103 028	2 303	1 505	2 041	608	6 452
Värskla vald	29	206	7,1	334 358	1 474	1 193	1 135	392	5 416
PÄRNU MAAKOND									
Are vald	7	56	8,0	106 305	2 347	2 156	1 069	700	3 755
Audru vald	24	234	9,7	463 586	1 993	2 140	978	314	3 934
Häädemeeste vald	6	44	7,4	135 686	2 903	1 947	2 485	622	6 564
Paikuse vald	6	67	11,2	62 552	977	888	620	371	1 953
Saarde vald	10	135	13,5	259 999	2 521	1 601	2 144	353	5 773
Tori vald	10	96	9,6	282 282	2 851	2 527	1 776	550	5 714
Tõstamaa vald	38	689	18,1	1 662 344	2 188	2 258	1 158	266	5 345
Vändra vald	7	94	13,4	369 283	2 867	1 626	1 970	899	5 438
RAPLA MAAKOND									
Juuru vald	5	31	6,3	43 250	1 376	870	1 670	263	4 277
Kaiu vald	20	293	14,6	565 990	2 155	2 142	1 135	646	4 824
Kehtna vald	13	304	23,4	508 383	1 687	1 772	736	618	2 808
Kohila vald	6	72	12,0	77 864	1 137	986	697	482	2 204
Märjamaa vald	47	692	14,7	1 506 374	2 054	1 804	1 201	639	5 677
Raikküla vald	9	66	7,3	99 029	1 341	1 303	899	316	2 855
Rapla vald	9	103	11,4	339 431	2 762	2 495	2 008	575	6 024
Vigala vald	18	123	6,8	128 744	1 063	974	517	332	2 297
SAARE MAAKOND									
Kaarma vald	50	729	14,6	942 644	1 561	1 283	1 255	341	6 041
Kihelkonna vald	21	182	8,6	291 164	1 744	1 437	1 003	345	4 247
Kärla vald	37	262	7,1	366 128	1 557	1 353	1 182	248	6 250
Laimjala vald	9	54	6,0	88 989	1 746	1 332	874	996	3 193
Leisi vald	58	627	10,8	1 053 285	1 682	1 546	948	342	4 699
Lümmanda vald	10	80	8,0	111 900	1 527	1 371	873	351	3 039
Muhu vald	16	106	6,6	162 391	1 528	1 100	1 078	514	4 836
Mustjala vald	26	283	10,9	460 383	1 529	1 351	733	571	3 767
Orissaare vald	32	253	7,9	415 913	1 722	1 606	811	551	3 881
Pihlta vald	62	560	9,0	727 082	1 255	1 203	611	510	3 289
Salme vald	24	213	8,9	263 253	1 301	1 269	717	412	2 967
Torgu vald	33	307	9,3	477 996	1 607	1 350	870	595	4 715
Valjala vald	50	437	8,7	617 221	1 356	1 186	920	400	5 169
TARTU MAAKOND									
Alatskivi vald	16	83	5,2	212 963	2 840	2 610	1 779	320	5 842
Kambja vald	12	199	16,6	600 804	2 603	2 407	1 855	307	5 767
Meeksi vald	5	69	13,8	72 299	1 019	929	663	385	1 798
Nõo vald	6	30	5,0	47 952	1 717	1 413	805	989	3 112
Tartu vald	8	79	9,8	195 678	2 423	2 547	1 363	357	4 009
Vara vald	5	82	16,3	158 453	1 505	1 488	766	373	2 465
VALGA MAAKOND									
Helme vald	6	88	14,7	89 158	1 028	1 032	242	640	1 400
Karula vald	5	67	13,4	128 100	1 968	1 471	1 403	851	4 341
Palupera vald	8	63	7,9	96 829	1 651	1 232	1 076	707	3 233

Piirkond	Arv	Kogu-pindala (ha)	Keskmine pindala (ha)	Tehingute summa (€)	Keskmine hind (€/ha)	Mediaan (€/ha)	Standard-hälve (€/ha)	Minimaalne hind (€/ha)	Maksimaalne hind (€/ha)
VILJANDI MAAKOND									
Halliste vald	5	44	8,9	170 265	2 804	2 786	2 261	842	6 374
Kolga-Jaani vald	12	188	15,7	665 539	2 427	2 048	1 804	600	5 347
Kõo vald	8	92	11,5	141 483	1 659	1 958	695	454	2 318
Suure-Jaani vald	19	262	13,8	475 227	1 708	1 530	990	483	4 153
Tarvastu vald	7	72	10,3	177 815	1 683	735	1 387	357	3 731
VÕRU MAAKOND									
Antsla vald	6	37	6,2	66 729	1 775	1 927	710	641	2 775
Haanja vald	5	52	10,4	69 525	1 289	1 199	612	710	2 180
Lasva vald	5	32	6,4	85 500	2 333	2 373	1 021	1 083	3 533
Meremäe vald	17	123	7,2	485 898	3 557	3 871	1 573	498	6 222
Misso vald	8	98	12,2	162 425	1 542	1 057	1 190	410	3 968
Mõniste vald	6	36	5,9	104 591	3 035	2 853	1 656	673	5 833
Rõuge vald	8	70	8,7	130 800	2 184	1 571	1 730	845	6 129
Sõmerpalu vald	5	40	8,0	91 409	2 393	2 928	1 728	309	4 412
Vastseliina vald	7	59	8,4	76 294	1 315	933	1 044	645	3 610
Võru vald	11	60	5,4	139 883	2 278	1 863	1 728	376	5 862

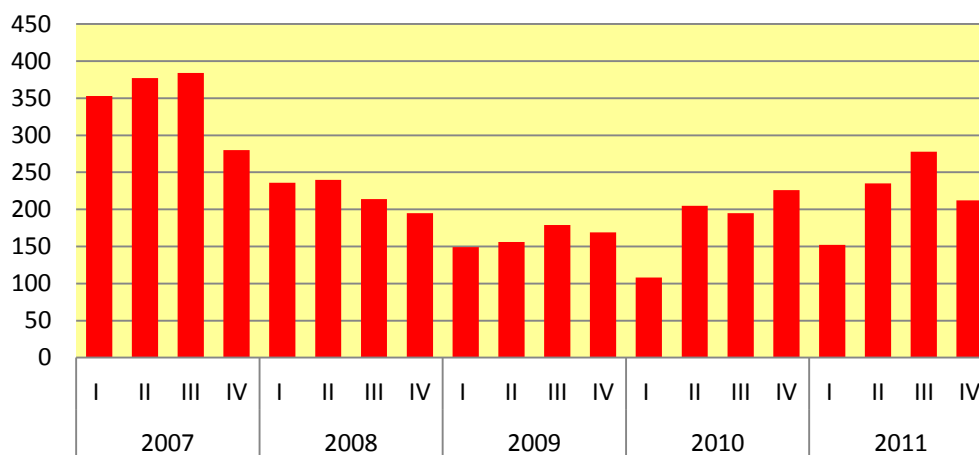
Hoonestatud maatulundusmaa

Ostu-müügitehingute arv ja koguväärtus 2011. aastal

	Arv	Koguväärtus (€)
Terve kinnisasi	877	32 362 418
Osa kinnisasjast	120	2 377 602
Kokku	997	34 740 020

*Edaspidi on esitatud vaid nende tehingute andmed, mille puhul võõrandati terve kinnisasi, samuti on välja jäetud tehingud, milles võõrandajaks oli kohalik omavalitsus.

Hoonestatud maatulundusmaa tehingute arv kvartalite lõikes



Hoonestatud maatulundusmaa maakondades

Piirkond	Arv	Keskmine pindala (ha)	Keskmine hind (€)	Mediaan (€)	Standard-hälve (€)	Minimaalne hind (€)	Maksimaalne hind (€)
Harju maakond	73	7,6	76 443	41 543	103 038	874	522 600
Hiiu maakond	13	6,7	37 208	32 000	27 027	1 000	98 940
I-Viru maakond	46	15,3	25 451	14 250	32 517	1 000	153 387

Piirkond	Arv	Keskmine pindala (ha)	Keskmine hind (€)	Mediaan (€)	Standard-hälve (€)	Minimaalne hind (€)	Maksimaalne hind (€)
Jõgeva maakond	57	13,0	31 700	23 000	36 982	700	250 000
Järva maakond	34	10,8	17 841	18 000	10 915	1 994	40 000
Lääne maakond	26	9,9	43 006	27 023	44 930	9 000	191 734
L-Viru maakond	74	12,8	31 070	24 780	30 791	650	160 000
Põlva maakond	57	17,1	37 688	19 000	70 731	320	511 334
Pärnu maakond	95	11,0	32 314	20 000	38 820	500	265 000
Rapla maakond	45	15,3	39 653	23 650	52 195	1 200	300 000
Saare maakond	62	8,4	30 412	24 963	37 221	1 000	255 647
Tartu maakond	81	7,4	34 016	22 000	29 785	100	120 000
Valga maakond	62	13,8	33 036	17 309	35 783	500	155 000
Viljandi maakond	70	13,4	29 816	19 000	33 185	1 300	179 000
Võru maakond	78	11,6	24 546	16 600	30 066	320	195 000

Hoonestatud maatulundusmaa valdades

Piirkond	Arv	Keskmine pindala (ha)	Keskmine hind (€)	Mediaan (€)	Standard-hälve (€)	Minimaalne hind (€)	Maksimaalne hind (€)
HARJU MAAKOND							
Anija vald	10	4,9	42 289	31 638	24 707	10 000	96 000
Kuusalu vald	13	10,6	98 069	79 890	86 569	23 008	350 000
Nissi vald	5	7,1	19 008	17 400	13 788	4 598	41 543
Padise vald	8	13,9	49 573	45 674	43 069	4 000	118 236
Rae vald	7	8,8	152 521	31 000	214 404	16 000	522 600
Saku vald	7	3,5	47 941	30 000	42 011	9 587	120 000
Saue vald	5	4,6	105 541	49 000	144 908	874	350 000
HIIU MAAKOND							
Kõrgessaare vald	5	12,4	30 813	25 565	10 472	20 000	45 000
I-VIRU MAAKOND							
Avinurme vald	5	8,2	20 518	7 000	26 670	3 200	67 000
Mäetaguse vald	5	27,6	24 600	15 000	15 742	14 000	50 000
Toila vald	5	21,0	58 609	17 000	65 789	8 400	153 387
Vaivara vald	6	10,3	17 513	17 250	11 556	2 076	31 000
JÕGEVA MAAKOND							
Jõgeva vald	6	3,7	10 917	10 294	5 241	5 113	20 500
Pajusi vald	7	11,2	23 608	22 000	13 295	4 474	43 000
Palamuse vald	7	24,3	74 047	41 542	86 514	3 700	250 000
Põltsamaa vald	8	14,2	34 300	27 250	19 623	7 000	70 000
Saare vald	6	12,8	18 182	16 045	13 736	2 000	40 000
Tabivere vald	8	14,1	32 893	35 152	14 851	12 000	54 325
Torma vald	9	13,5	30 903	20 000	22 456	6 391	80 000
JÄRVA MAAKOND							
Koeru vald	6	15,9	25 031	24 330	12 169	7 526	40 000
Koigi vald	9	17,2	15 485	15 000	10 967	1 994	38 000
Roosna-Alliku vald	5	7,0	8 246	6 500	5 859	4 000	18 500
LÄÄNE MAAKOND							
Hanila vald	6	16,1	51 223	24 110	69 955	9 600	191 734
L-VIRU MAAKOND							
Kadrina vald	11	14,5	25 934	19 175	22 749	2 180	69 600
Laekvere vald	5	14,0	14 365	3 516	20 420	2 000	49 810
Rakvere vald	5	5,5	18 527	19 200	13 397	1 000	33 554
Rägavere vald	7	6,4	35 239	20 500	27 936	10 000	82 000
Tamsalu vald	6	6,4	12 630	4 361	17 251	650	45 000
Tapa vald	5	9,3	26 695	35 000	21 257	1 300	51 129
Vihula vald	5	27,1	64 093	33 000	58 532	20 000	160 000
Väike-Maarja vald	11	18,9	37 454	28 000	41 099	2 300	117 000

Piirkond	Arv	Keskmine pindala (ha)	Keskmine hind (€)	Mediaan (€)	Standardhälve (€)	Minimaalne hind (€)	Maksimaalne hind (€)
PÕLVA MAAKOND							
Ahja vald	5	25,8	122 290	37 666	217 998	7 670	511 334
Mikitamäe vald	7	31,6	34 662	10 546	53 475	5 805	152 000
Räpina vald	9	11,4	27 580	26 000	23 484	2 000	76 694
Valgjärve vald	5	31,5	65 576	45 731	39 189	24 250	118 000
Veriora vald	6	5,5	17 285	13 788	16 958	2 000	47 934
Värskä vald	5	17,7	25 225	12 780	23 330	5 000	60 000
PÄRNU MAAKOND							
Audru vald	12	6,2	45 214	27 380	53 398	500	159 800
Halinga vald	7	14,8	29 197	19 000	27 366	6 000	85 000
Häädemeeste vald	9	4,3	18 427	19 173	13 732	640	45 000
Koonga vald	6	5,1	10 741	8 000	6 783	5 000	19 175
Saarde vald	13	9,0	15 323	10 000	12 199	2 556	40 500
Tõstamaa vald	9	12,9	28 709	22 500	23 110	2 000	70 310
Varbla vald	9	16,5	35 154	23 900	21 535	10 000	70 300
Vändra vald	16	13,0	47 098	37 708	37 088	4 500	121 432
RAPLA MAAKOND							
Kehtna vald	5	10,7	42 320	32 225	39 255	3 834	108 000
Märjamaa vald	18	23,5	50 642	30 359	69 908	2 000	300 000
Raikküla vald	6	9,0	18 102	13 844	10 053	7 900	35 000
SAARE MAAKOND							
Kaarma vald	7	11,4	53 577	50 000	26 516	25 000	95 867
Leisi vald	9	14,4	16 744	18 425	12 001	1 917	35 150
Lümanda vald	8	5,4	40 793	37 750	26 164	11 000	100 000
Mustjala vald	7	11,8	20 048	19 975	17 053	1 000	46 000
Valjala vald	5	19,8	85 752	38 500	101 934	1 000	255 647
TARTU MAAKOND							
Alatskivi vald	7	10,1	19 958	12 782	20 179	5 471	65 000
Meeksi vald	5	9,9	10 395	13 500	8 691	500	19 175
Peipsiääre vald	5	0,4	26 420	11 500	32 846	9 600	85 000
Rõngu vald	9	12,8	35 031	25 565	26 607	9 580	100 000
Vara vald	11	5,6	32 934	20 000	32 455	1 900	96 500
Võnnu vald	8	8,5	25 009	22 000	14 478	8 948	50 700
Ülenurme vald	5	1,5	37 487	22 300	35 659	100	92 033
VALGA MAAKOND							
Otepää vald	13	4,8	48 410	32 000	48 975	2 500	155 000
Puka vald	9	16,5	55 700	63 915	42 965	1 000	147 683
Põdrala vald	8	12,7	16 233	11 809	13 854	3 000	40 200
Sangaste vald	12	17,5	34 630	17 104	35 592	650	110 000
Taheva vald	5	14,1	9 147	10 000	5 231	2 500	16 617
Tõlliste vald	5	19,9	24 375	16 250	13 780	11 610	43 017
VILJANDI MAAKOND							
Abja vald	8	14,6	36 183	13 158	59 438	4 000	179 000
Karksi vald	12	14,2	19 531	11 925	19 720	1 500	71 000
Kolga-Jaani vald	5	10,8	26 722	20 000	28 950	7 000	77 042
Kõo vald	7	8,4	19 931	12 000	17 135	9 000	57 520
Paistu vald	6	12,9	30 914	28 478	15 713	13 000	57 525
Pärsti vald	5	18,6	53 706	32 000	53 632	10 226	140 000
Suure-Jaani vald	6	9,6	26 584	18 150	30 718	1 300	85 110
Tarvastu vald	9	17,8	31 062	20 000	29 824	6 391	101 443
VÖRU MAAKOND							
Antsla vald	12	8,6	13 878	12 750	11 395	500	33 500
Haanja vald	5	13,8	36 197	21 091	39 240	4 793	98 000
Meremäe vald	7	8,1	15 167	9 000	12 194	2 912	32 000
Rõuge vald	9	21,3	32 560	14 500	34 204	1 200	95 857

Piirkond	Arv	Keskmine pindala (ha)	Keskmine hind (€)	Mediaan (€)	Standardhälve (€)	Minimaalne hind (€)	Maksimaalne hind (€)
Sõmerpalu vald	5	25,2	56 721	26 843	77 554	12 800	195 000
Varstu vald	5	8,7	13 606	9 587	14 366	1 597	38 347
Vastseliina vald	16	9,7	20 310	17 587	19 104	5 000	80 000

III ÄRIMAA

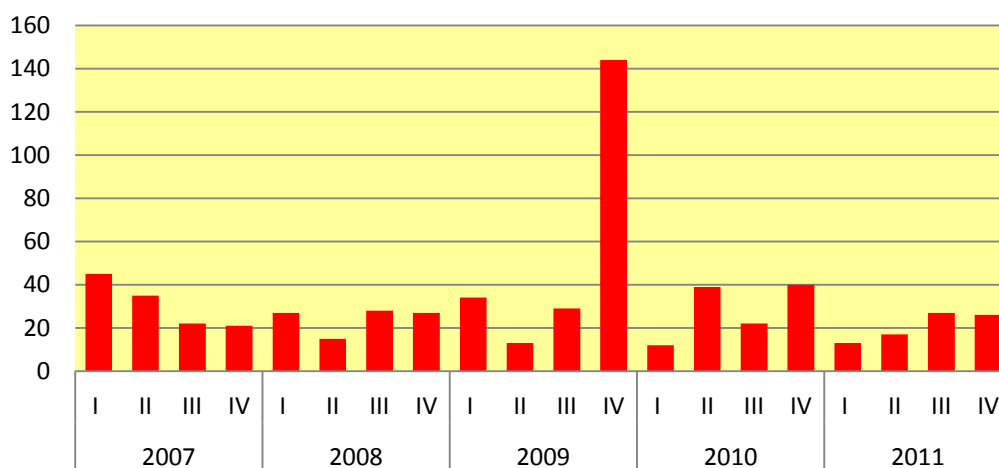
Hoonestamata ärimaa

Ostu-müügitehingute arv ja koguväärtus 2011. aastal

	Arv	Koguväärtus (€)
Terve kinnisasi	83	8 608 412
Osa kinnisasjast	8	316 906
Kokku	91	8 925 318

*Edaspidi on esitatud vaid nende tehingute andmed, mille puhul võõrandati terve kinnisasi, samuti on välja jätud tehingud, milles võõrandajaks oli kohalik omavalitsus.

Hoonestamata ärimaa tehingute arv kvartalite lõikes



*Hoonestamata ärimaa tehingute suur hulk 2009. aasta IV kvartalis on tingitud riigipoolsest mobiilsidemastide aluste maade müügist.

Hoonestamata ärimaa maakondades

Piirkond	Arv	Keskmine pindala (m ²)	Keskmine hind (€/m ²)	Mediaan (€/m ²)	Standardhälve (€/m ²)	Minimaalne hind (€/m ²)	Maksimaalne hind (€/m ²)
Harju maakond	22	4 397	4 396,64	58,51	156,96	1,69	762,79
s.h Tallinna linn	17	3 556	116,13	69,09	174,31	10,00	762,79
Hiiu maakond	-	-	-	-	-	-	-
Ida-Viru maakond	5	9 175	16,00	12,25	16,74	0,07	41,89
Jõgeva maakond	5	6 721	16,91	3,75	19,96	0,77	39,15
Järva maakond	2	-	-	-	-	-	-
Lääne maakond	4	-	-	-	-	-	-
Lääne-Viru maakond	5	5 007	16,51	2,52	32,93	1,00	75,39
Põlva maakond	2	-	-	-	-	-	-
Pärnu maakond	3	-	-	-	-	-	-
Rapla maakond	7	2 498	20,26	22,42	8,08	2,19	25,87

Piirkond	Arv	Keskmine pindala (m ²)	Keskmine hind (€/m ²)	Mediaan (€/m ²)	Standardhälve (€/m ²)	Minimaalne hind (€/m ²)	Maksimaalne hind (€/m ²)
Saare maakond	5	8 975	3,00	1,74	2,62	0,61	6,23
Tartu maakond	8	5 188	93,60	14,99	219,81	0,84	636,65
s.h Tartu linn	6	1 881	124,10	25,10	251,35	8,04	636,65
Valga maakond	6	5 580	5,35	1,42	9,70	0,23	25,00
Viljandi maakond	4	-	-	-	-	-	-
Võru maakond	-	-	-	-	-	-	-

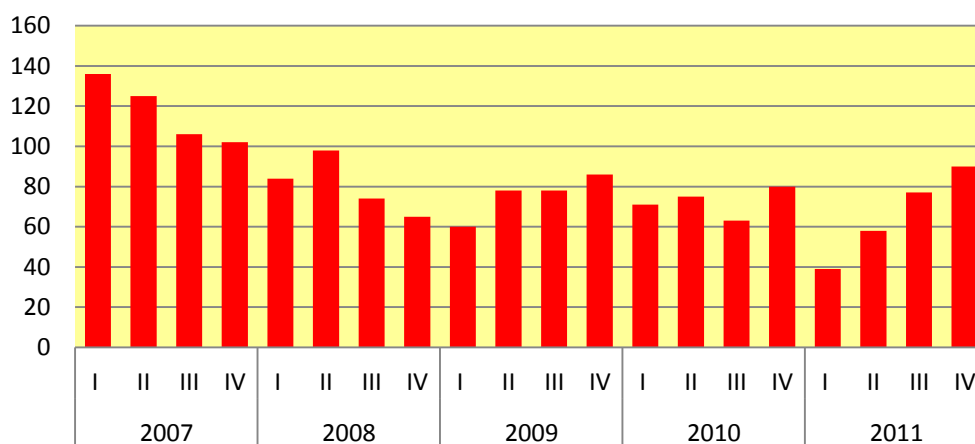
Hoonestatud ärimaa

Ostu-müügitehingute arv ja koguväärtus 2011. aastal

	Arv	Koguväärtus (€)
Terve kinnisasi	264	111 986 377
Osa kinnisasjast	49	41 715 750
Kokku	313	153 702 127

*Edaspidi on esitatud vaid nende tehingute andmed, mille puhul võõrandati terve kinnisasi, samuti on välja jätud tehingud, milles võõrandajaks oli kohalik omavalitsus.

Hoonestatud ärimaa tehingute arv kvartalite lõikes



Hoonestatud ärimaa maakondades

Piirkond	Arv	Keskmine pindala (m ²)	Keskmine hind (€)	Mediaan (€)	Standardhälve (€)	Minimaalne hind (€)	Maksimaalne hind (€)
Harju maakond	57	8 674	1 296 859	400 000	2 503 468	1 000	12 250 000
s.h Tallinna linn	33	6 693	1 961 189	800 000	3 106 730	6 391	12 250 000
Hiiu maakond	3	-	-	-	-	-	-
Ida-Viru maakond	42	5 188	140 993	34 288	253 071	2 000	1 120 000
s.h Jõhvi linn	7	3 640	194 444	124 605	162 127	6 391	490 315
s.h Kohtla-Järve linn	6	1 906	199 833	10 000	451 241	2 000	1 120 000
s.h Narva linn	10	8 620	206 686	64 500	315 526	5 500	1 040 000
Jõgeva maakond	13	3 037	67 737	4 500	191 453	200	700 000
s.h Mustvee linn	6	2 017	4 467	1 700	7 132	800	19 000
Järva maakond	9	2 439	25 105	20 900	23 192	4 500	79 693
Lääne maakond	7	2 976	106 589	78 000	74 944	25 000	192 000
Lääne-Viru maakond	25	6 566	101 568	15 000	196 595	100	770 000
s.h Rakvere linn	5	1 071	79 787	79 890	76 666	6 600	192 296

Piirkond	Arv	Keskmine pindala (m ²)	Keskmine hind (€)	Mediaan (€)	Standard-hälve (€)	Minimaalne hind (€)	Maksimaalne hind (€)
Põlva maakond	9	3 512	119 014	22 000	217 403	6 800	673 668
Pärnu maakond	15	3 419	248 468	187 456	292 245	7 000	1 120 000
s.h Pärnu linn	8	2 597	156 406	152 846	80 702	53 000	255 647
Rapla maakond	14	3 972	169 114	36 747	347 619	3 000	1 140 000
Saare maakond	12	2 250	60 579	33 000	67 022	7 670	200 000
s.h Kuressaare linn	5	975	104 900	89 500	84 503	18 000	200 000
Tartu maakond	24	3 089	447 960	200 000	639 472	3 000	3 003 847
s.h Tartu linn	17	2 818	509 612	280 000	717 885	15 000	3 003 847
Valga maakond	7	3 919	381 856	225 000	494 573	2 500	1 380 000
Viljandi maakond	11	5 486	170 157	70 100	282 096	5 700	871 874
Võru maakond	6	2 713	535 698	31 869	1 085 703	2 556	2 730 000

IV TOOTMISMAA

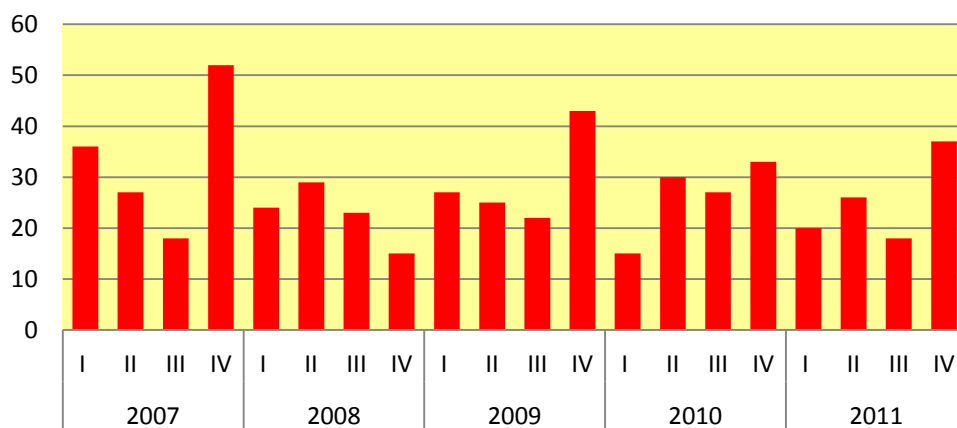
Hoonestamata tootmismaa

Ostu-müügitehingute arv ja koguväärtus 2011. aastal

	Arv	Koguväärtus (€)
Terve kinnisasi	101	3 400 626
Osa kinnisasjast	15	62 224
Kokku	116	3 462 850

*Edaspidi on esitatud vaid nende tehingute andmed, mille puhul võõrandati terve kinnisasi, samuti on välja jäetud tehingud, milles võõrandajaks oli kohalik omavalitsus.

Hoonestamata tootmismaa tehingute arv kvartalite lõikes



Hoonestamata tootmismaa maakondades

Piirkond	Arv	Keskmine pindala (m ²)	Keskmine hind (€/m ²)	Mediaan (€/m ²)	Standard-hälve (€/m ²)	Minimaalne hind (€/m ²)	Maksimaalne hind (€/m ²)
Harju maakond	41	2 851	66,52	23,08	115,82	0,20	619,30
s.h Haabneeme alevik	6	40	174,73	191,84	48,56	90,01	213,03
s.h Tallinna linn	10	2 265	137,08	50,51	190,23	4,08	619,30
Hiiu maakond	1	-	-	-	-	-	-
Ida-Viru maakond	2	-	-	-	-	-	-
Jõgeva maakond	1	-	-	-	-	-	-

Piirkond	Arv	Keskmine pindala (m ²)	Keskmine hind (€/m ²)	Mediaan (€/m ²)	Standardhälve (€/m ²)	Minimaalne hind (€/m ²)	Maksimaalne hind (€/m ²)
Järva maakond	2	-	-	-	-	-	-
Lääne maakond	4	-	-	-	-	-	-
Lääne-Viru maakond	4	-	-	-	-	-	-
Põlva maakond	4	-	-	-	-	-	-
Pärnu maakond	6	2 491	20,78	9,03	25,17	0,08	53,13
Rapla maakond	6	36 954	2,60	2,30	2,65	0,04	5,84
Saare maakond	2	-	-	-	-	-	-
Tartu maakond	10	2 498	64,77	12,63	160,87	0,09	520,83
Valga maakond	2	-	-	-	-	-	-
Viljandi maakond	1	-	-	-	-	-	-
Võru maakond	5	3 815	3,71	1,22	4,39	0,18	10,61

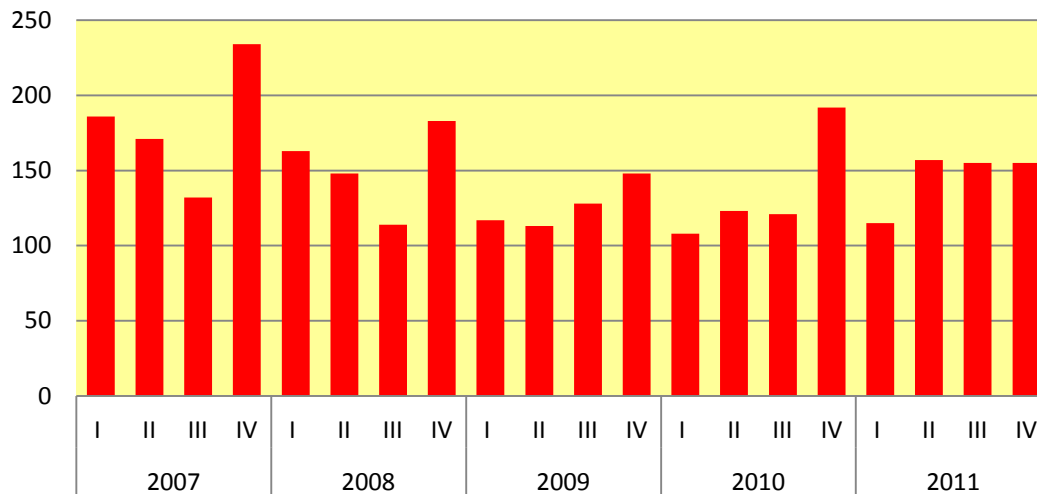
Hoonestatud tootmismaa

Ostu-müügitehingute arv ja koguväärtus 2011. aastal

	Arv	Koguväärtus (€)
Terve kinnisasi	582	61 361 414
Osa kinnisasjast	54	3 298 472
Kokku	636	64 659 886

*Edaspidi on esitatud vaid nende tehingute andmed, mille puhul võrrandati terve kinnisasi, samuti on välja jäetud tehingud, milles võrrandajaks oli kohalik omavalitsus.

Hoonestatud tootmismaa tehingute arv kvartalite lõikes



Hoonestatud tootmismaa maakondades

Piirkond	Arv	Keskmine pindala (m ²)	Keskmine hind (€)	Mediaan (€)	Standardhälve (€)	Minimaalne hind (€)	Maksimaalne hind (€)
Harju maakond	110	8 033	372 425	101 600	764 710	340	5 520 000
s.h Maardu linn	6	16 670	258 449	74 065	326 277	30 000	770 864
s.h Tallinna linn	45	6 514	579 818	279 933	942 435	2 727	5 520 000
s.h Viimsi alevik	5	2 207	174 400	110 000	144 001	46 000	415 000
Hiiu maakond	9	13 236	145 238	38 347	273 028	16 000	859 620
I-Viru maakond	42	11 114	52 355	26 531	85 856	78	436 500

Piirkond	Arv	Keskmine pindala (m ²)	Keskmine hind (€)	Mediaan (€)	Standardhälve (€)	Minimaalne hind (€)	Maksimaalne hind (€)
s.h Kohtla-Järve linn	7	5 415	79 011	31 500	158 536	78	436 500
s.h Narva linn	11	8 939	75 452	54 300	50 289	24 962	156 000
Jõgeva maakond	36	6 310	15 027	4 218	29 716	200	140 000
s.h Mustvee linn	6	3 478	16 667	7 100	21 990	200	55 000
Järva maakond	30	10 820	29 765	17 087	35 989	300	148 640
Lääne maakond	16	7 041	30 611	23 580	29 060	27	75 883
L-Viru maakond	33	10 706	28 738	6 391	55 127	320	228 000
Põlva maakond	24	10 946	24 378	10 650	41 198	320	168 726
Pärnu maakond	47	13 483	37 248	6 391	85 196	400	511 293
Rapla maakond	34	9 172	102 620	10 246	460 000	7	2 700 000
Saare maakond	17	10 054	98 487	16 000	224 538	3 662	930 000
Tartu maakond	45	6 411	51 545	15 978	119 103	400	768 000
s.h Tartu linn	10	3 002	161 257	73 275	222 408	6 391	768 000
Valga maakond	18	6 690	13 615	6 500	15 776	500	52 000
Viljandi maakond	26	12 350	48 173	8 500	100 942	402	482 000
Võru maakond	27	8 842	40 301	6 391	142 750	620	750 000

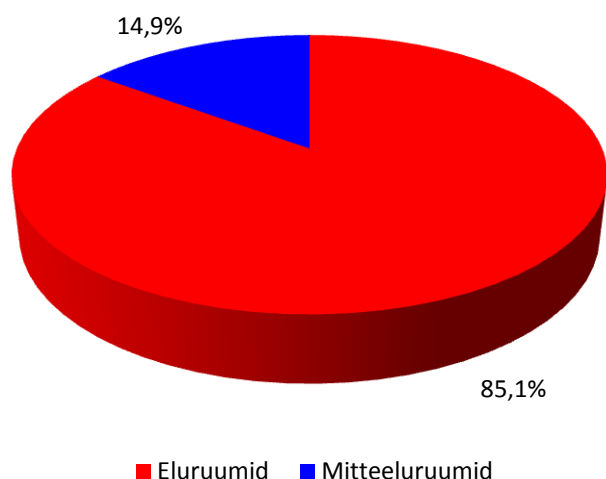
V KORTERIOMANDID

Ostu-müügitehingute arv ja koguväärtus 2011. aastal

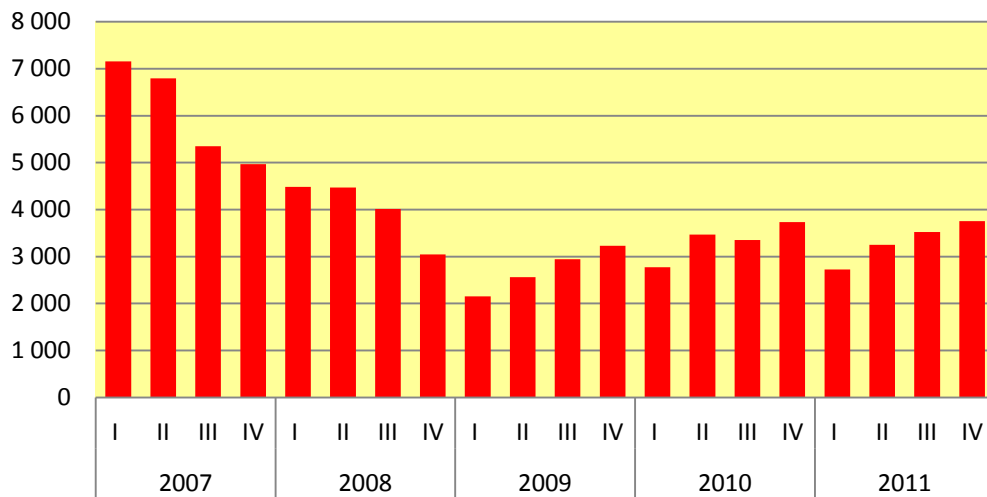
	Arv	Koguväärtus (€)
Eluruumid	13 247	538 883 313
Mitteeluruumid	2 319	53 061 625
Kokku	15 566	591 944 938

*Edaspidi on tabelites esitatud vaid võõrandatud eluruumide andmed, välja on jäetud tehingud, millega võõrandatakse eluruumist vaid osa ning samuti tehingud, mis oma olemuselt ei vasta vabaturu tingimustele (osapooled on äriiselt või sugulussidemete poolt omavahel seotud, suured plokkttehingud, liisingujäägiga võõrandamised jne).

Korteriomandite ostu-müügitehingud 2011. aastal



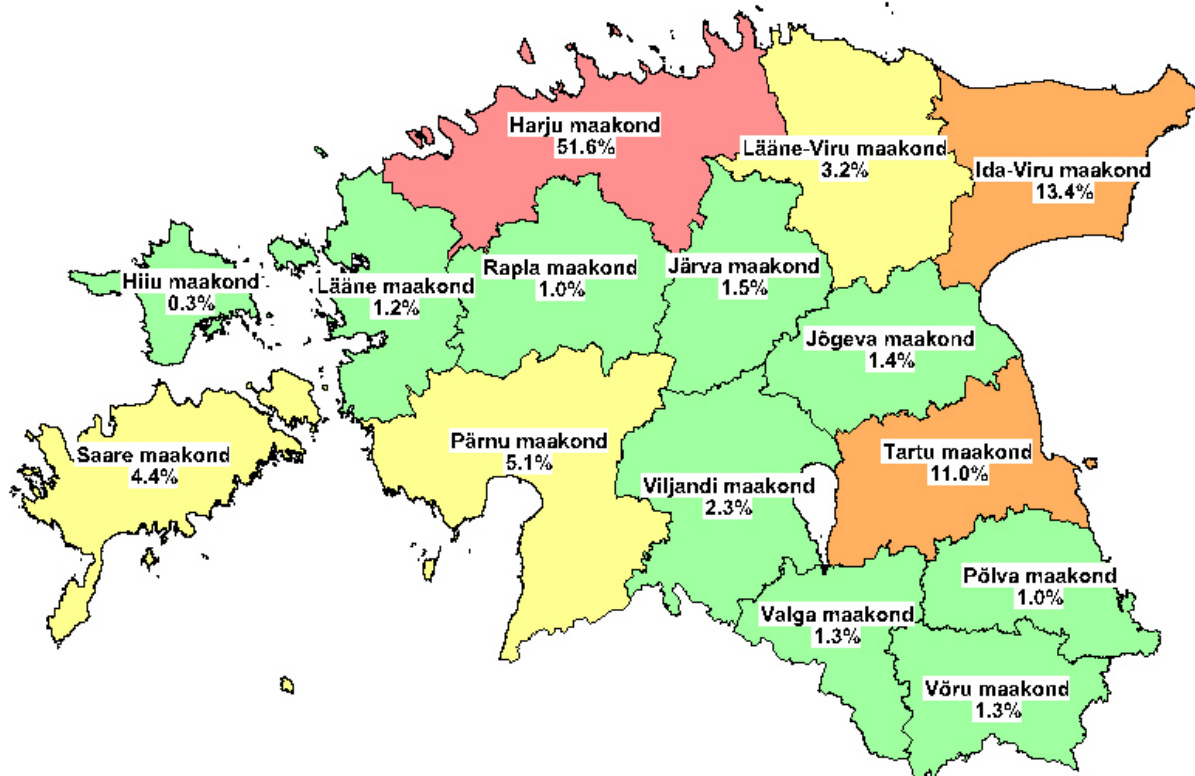
Eluruumide ostu-müügitehingute arv kvartalite lõikes



Korterid maakondades

	Arv	Keskmine üldpind (m ²)	Keskmine hind (€/m ²)	Mediaan (€/m ²)	Minimaalne hind (€/m ²)	Maksimaalne hind (€/m ²)
Harju maakond	6 291	57,4	996	890	29	6 062
Harju maakond ilma Tallinna linnata	1 099	64,2	673	651	29	1 627
Hiiu maakond	32	48,0	321	336	33	696
I-Viru maakond	1 631	46,5	205	173	2	1 702
Jõgeva maakond	173	53,6	132	97	4	525
Järva maakond	182	52,9	181	172	2	713
Lääne maakond	151	54,9	349	302	4	1 498
Lääne-Viru maakond	392	48,2	216	168	6	988
Põlva maakond	128	51,9	180	157	6	617
Pärnu maakond	624	52,4	598	553	9	2 771
Pärnu maakond ilma Pärnu linnata	193	54,6	238	185	9	861
Rapla maakond	120	49,7	274	246	16	780
Saare maakond	534	54,0	507	542	25	1 511
Tartu maakond	1 335	55,1	787	765	12	2 904
Tartu maakond ilma Tartu linnata	298	61,4	533	523	12	1 609
Valga maakond	156	49,0	132	95	1	716
Viljandi maakond	276	51,5	273	247	6	878
Võru maakond	159	48,2	247	253	2	1 082

Korteritega toimunud ostu-müügitheingute aktiivsus 2011. aastal



Korterid suuremates asulates

Asula	Arv	Keskmine üldpind (m ²)	Keskmine hind (€/m ²)	Mediaan (€/m ²)	Minimaalne hind (€/m ²)	Maksimaalne hind (€/m ²)
HARJU MAAKOND						
Aruküla alevik	14	73,2	531	553	250	631
Haabneeme alevik	93	87,1	968	1 023	375	1 627
Harku alevik	9	42,8	568	505	364	802
Jüri alevik	39	52,7	798	818	331	1 237
Kehra linn	22	46,6	186	168	61	329
Keila linn	79	60,4	649	666	229	934
Keila-Joa alevik	5	43,8	451	464	359	522
Kiili alev	5	56,8	885	668	455	1 375
Kiiu alevik	6	51,4	421	396	210	659
Klooga alevik	16	42,9	179	165	86	337
Kose alevik	9	53,1	495	431	334	791
Kose-Uuemõisa alevik	7	51,9	352	374	195	436
Kostivere alevik	6	46,0	455	443	376	586
Kuusalu alevik	5	47,9	515	509	360	639
Laagri alevik	48	51,0	869	881	319	1 262
Lagedi alevik	11	52,1	603	619	493	698
Loksa linn	13	44,0	174	134	69	515
Loo alevik	18	42,7	606	576	418	904
Maardu linn	131	47,2	475	469	147	1 183
Paldiski linn	52	44,8	233	221	41	768
Peetri alevik	103	68,8	1 128	1 139	630	1 433
Raasiku alevik	9	43,7	433	482	151	622
Ravila alevik	6	47,8	155	102	39	359
Riisipere alevik	12	52,7	203	169	102	356
Rummu alevik	11	42,8	89	84	33	145
Saku alevik	36	54,2	702	710	372	1 129

Asula	Arv	Keskmine üldpind (m ²)	Keskmine hind (€/m ²)	Mediaan (€/m ²)	Minimaalne hind (€/m ²)	Maksimaalne hind (€/m ²)
Saue linn	33	56,4	932	769	395	1 593
Tabasalu alevik	28	62,6	999	1 063	540	1 371
Tallinna linn	5 192	56,0	1 064	922	171	6 062
Turba alevik	11	46,7	173	168	85	306
Vaida alevik	5	34,6	541	530	335	719
Viimsi alevik	40	80,8	1 084	1 119	571	1 529
Ämari alevik	12	46,9	75	70	29	136
HIIU MAAKOND						
Kärdla linn	20	45,7	411	460	77	696
IDA-VIRU MAAKOND						
Aseri alevik	63	44,4	68	51	5	185
Jõhvi linn	135	46,5	212	163	18	737
Kiviõli linn	90	47,5	49	44	3	165
Kohtla-Järve linn	508	46,6	108	86	3	388
Kohtla-Nõmme alevik	5	38,9	63	65	4	139
Narva linn	486	45,2	308	288	68	1 288
Narva-Jõesuu linn	60	60,9	682	583	197	1 702
Olgina alevik	6	38,3	172	186	123	193
Püssi linn	44	49,6	49	46	5	145
Sillamäe linn	157	43,2	232	216	39	548
Sonda alevik	6	45,2	25	24	5	51
Voka alevik	19	50,8	241	230	81	444
JÕGEVA MAAKOND						
Jõgeva linn	50	52,9	124	108	26	272
Kuremaa alevik	8	58,3	153	155	88	211
Mustvee linn	6	51,3	151	150	87	215
Põltsamaa linn	28	44,7	290	294	43	495
Siimusti alevik	5	58,5	78	81	28	140
Tabivere alevik	9	61,9	307	276	167	525
JÄRVA MAAKOND						
Aravete alevik	9	63,3	60	36	20	169
Järva-Jaani alevik	10	55,3	77	78	39	101
Koeru alevik	11	65,5	43	43	19	91
Paide linn	77	49,5	280	255	66	713
Peetri alevik	6	63,6	24	18	2	50
Särevere alevik	6	60,1	177	201	61	251
Türi linn	22	51,1	264	267	48	449
LÄÄNE MAAKOND						
Haapsalu linn	85	52,1	458	432	55	1 498
Lihula linn	11	59,0	132	115	74	257
Palivere alevik	6	59,6	133	60	4	469
Taebla alevik	6	47,1	168	169	77	245
Uuemõisa alevik	9	65,3	697	857	161	875
Virtsu alevik	6	47,7	168	164	35	333
LÄÄNE-VIRU MAAKOND						
Haljala alevik	7	54,6	286	261	212	409
Kadrina alevik	18	54,7	167	162	43	381
Kunda linn	35	44,3	92	72	33	270
Laekvere alevik	7	71,1	46	32	7	112
Lepna alevik	5	53,1	159	130	85	287
Pajusti alevik	5	61,2	358	340	302	418
Rakke alevik	5	39,1	53	58	8	116
Rakvere linn	128	42,1	390	395	73	988
Roela alevik	8	56,9	56	42	6	176
Tamsalu linn	22	49,8	118	95	26	303
Tapa linn	50	43,0	108	92	10	255
Vinni alevik	10	44,5	187	178	42	449

Asula	Arv	Keskmine üldpind (m ²)	Keskmine hind (€/m ²)	Mediaan (€/m ²)	Minimaalne hind (€/m ²)	Maksimaalne hind (€/m ²)
Väike-Maarja alevik	12	49,7	160	149	60	260
PÕLVA MAAKOND						
Mooste alevik	9	59,2	104	92	23	197
Põlva linn	48	50,8	298	296	28	617
Räpina linn	14	48,8	132	143	13	240
PÄRNU MAAKOND						
Audru alevik	9	46,8	306	325	174	494
Häädemeeste alevik	5	58,8	259	234	213	369
Paikuse alev	24	59,9	442	443	143	861
Pärnu linn	431	51,4	759	685	185	2 771
Pärnu-Jaagupi alev	6	54,0	176	178	12	325
Sauga alevik	18	58,7	587	610	348	794
Sindi linn	8	44,7	334	315	73	620
Tootsi alev	24	48,2	59	50	9	193
Vändra alev	19	51,8	194	205	57	336
RAPLA MAAKOND						
Alu alevik	8	50,5	284	273	92	578
Järvakandi alev	12	44,6	88	70	24	314
Kehtna alevik	11	43,2	142	146	68	212
Kohila alev	15	52,1	510	499	180	762
Märjamaa alev	11	44,6	237	198	71	468
Rapla linn	34	47,8	387	347	72	780
SAARE MAAKOND						
Kudjape alevik	5	58,1	466	443	380	600
Kuressaare linn	127	56,2	643	622	189	1 511
Kärla alevik	20	41,2	37	38	25	48
TARTU MAAKOND						
Alatskivi alevik	5	76,4	280	320	76	349
Elva linn	29	45,5	466	517	113	699
Ilmatsalu alevik	6	49,1	566	529	434	743
Kallaste linn	8	45,6	172	177	26	384
Kõrveküla alevik	5	54,7	634	600	294	889
Käärdi alevik	5	47,1	511	444	412	647
Lähte alevik	6	62,5	316	329	227	370
Märja alevik	8	73,6	661	595	368	1 163
Nõo alevik	13	62,5	344	356	91	500
Rannu alevik	6	48,6	98	111	24	166
Tartu linn	1 037	53,3	860	820	116	2 904
Tõrvandi alevik	13	58,4	570	555	337	736
Vahi alevik	31	58,8	917	954	256	1 609
Äksi alevik	5	57,3	368	394	260	420
Ülenurme alevik	9	55,7	828	846	382	1 265
VALGA MAAKOND						
Hummuli alevik	7	47,6	48	47	6	95
Otepää linn	7	54,6	515	620	224	716
Puka alevik	5	54,0	47	40	11	93
Tõrva linn	11	48,6	155	152	65	308
Valga linn	92	46,4	141	128	6	421
VILJANDI MAAKOND						
Abja-Paluoja linn	9	45,5	85	75	26	163
Karksi-Nuia linn	10	53,4	119	120	15	196
Kolga-Jaani alevik	6	54,2	53	54	6	128
Mõisaküla linn	5	52,4	41	21	6	128
Olustvere alevik	8	64,2	82	82	52	119
Ramsi alevik	5	18,1	131	176	169	308
Suure-Jaani linn	5	47,1	103	83	49	232
Viiratsi alevik	13	51,0	265	279	91	428

Asula	Arv	Keskmine üldpind (m ²)	Keskmine hind (€/m ²)	Mediaan (€/m ²)	Minimaalne hind (€/m ²)	Maksimaalne hind (€/m ²)
Viljandi linn	129	51,3	443	438	86	878
Võhma linn	20	53,9	109	98	30	299
VÖRU MAAKOND						
Misso alevik	7	48,1	47	52	2	93
Parksepa alevik	5	79,1	276	284	235	313
Võru linn	90	46,0	370	339	53	1 082

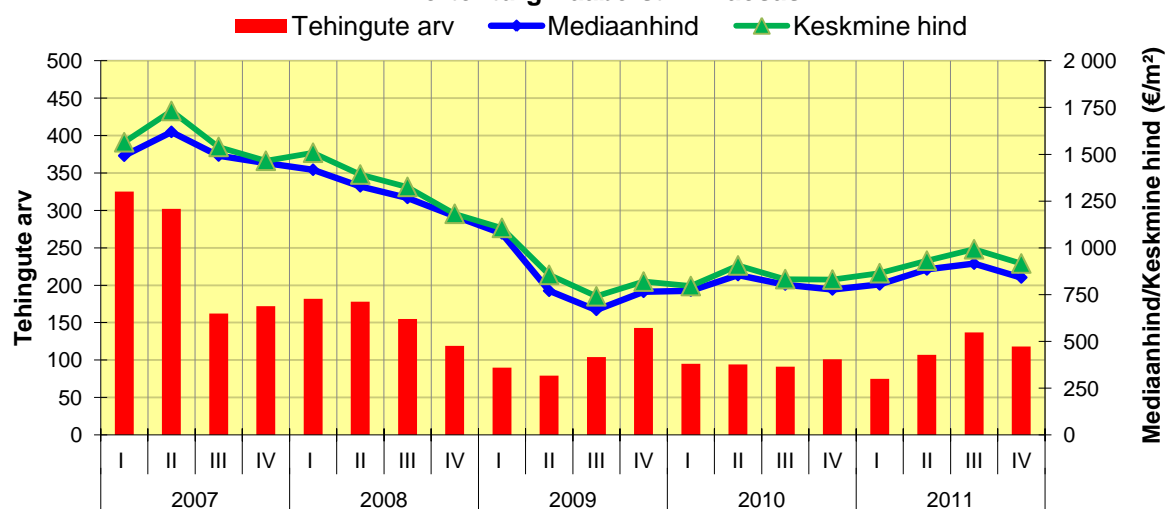
Korterid Tallinna linnaosades

Linnaosa	Arv	Keskmine üldpind (m ²)	Keskmine hind (€/m ²)	Mediaan (€/m ²)	Minimaalne hind (€/m ²)	Maksimaalne hind (€/m ²)
Haabersti	437	59,3	935	863	361	2 270
Kesklinn	1 221	65,8	1 569	1 491	262	6 062
Kristiine	323	49,9	1 012	983	278	2 023
Lasnamäe	1 214	52,1	799	775	173	1 871
Mustamäe	772	49,6	872	845	284	1 977
Nõmme	176	56,7	1 005	942	283	3 079
Pirita	159	93,6	1 327	1 305	310	3 008
Põhja-Tallinn	890	47,1	948	846	171	2 622

Korterid Haabersti linnaosa asumites

Asum	Arv	Keskmine üldpind (m ²)	Keskmine hind (€/m ²)	Mediaan (€/m ²)	Minimaalne hind (€/m ²)	Maksimaalne hind (€/m ²)
Astangu	21	50,9	731	730	361	1 055
Haabersti	18	73,2	1 412	1 365	1 143	1 896
Mustjõe	19	48,7	789	765	442	1 160
Pikaliiva	53	75,3	1 216	1 254	851	1 509
Tiskre	28	79,4	1 062	1 073	704	1 347
Vismeistri	8	106,6	1 178	1 123	843	1 709
Väike-Õismäe	274	51,7	817	816	459	1 280
Õismäe	13	76,2	1 572	1 588	964	2 270

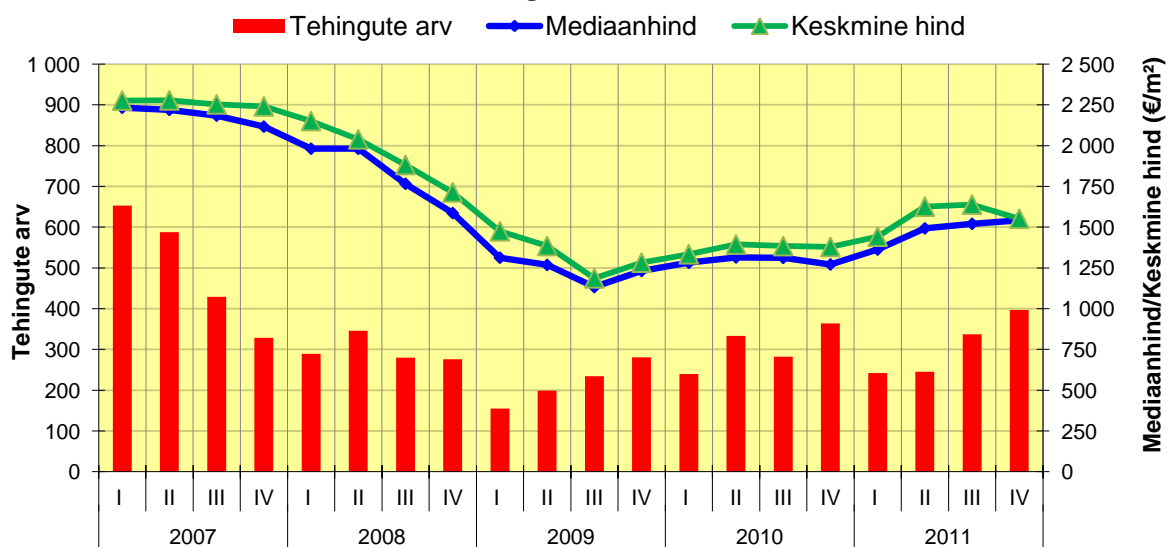
Korteriturg Haabersti linnaosas



Korterid Kesklinna linnaosa asumites

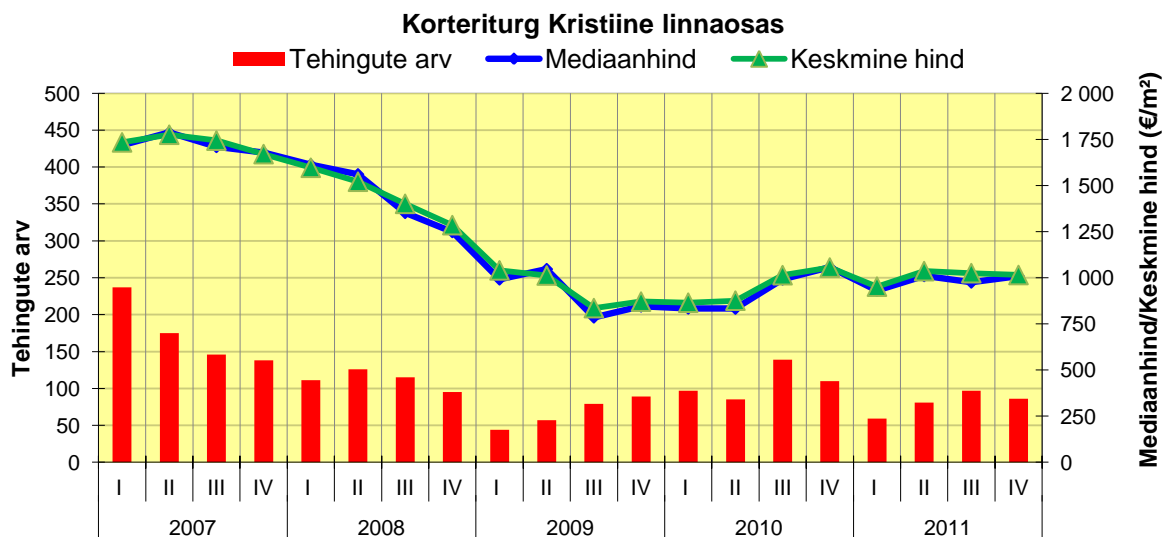
Asum	Arv	Keskmine üldpind (m ²)	Keskmine hind (€/m ²)	Mediaan (€/m ²)	Minimaalne hind (€/m ²)	Maksimaalne hind (€/m ²)
Juhkentali	29	62,4	1 227	1 042	262	2 878
Kadriorg	104	78,1	1 653	1 670	273	3 404
Kassisaba	81	65,2	1 414	1 394	427	4 569
Keldrimäe	64	52,0	1 237	1 174	528	2 111
Kitseküla	113	45,7	1 287	1 358	590	1 968
Kompassi	27	55,2	1 331	1 305	638	2 054
Maakri	36	58,1	2 451	2 259	711	4 310
Raua	90	70,0	1 519	1 491	467	2 842
Sadama	79	60,0	1 630	1 584	311	3 266
Sibulaküla	63	70,5	1 765	1 772	785	2 773
Südalinn	10	54,9	2 117	1 979	1 405	3 459
Tatari	78	104,4	1 578	1 591	569	2 847
Torupilli	66	49,6	1 305	1 267	314	2 473
Tõnismäe	36	69,3	1 546	1 609	442	2 635
Uus-Maailm	131	57,7	1 332	1 266	462	2 404
Vanalinn	93	88,9	2 514	2 374	974	6 062
Veerenni	119	60,3	1 447	1 460	446	2 512

Korteriturg Kesklinna linnaosas



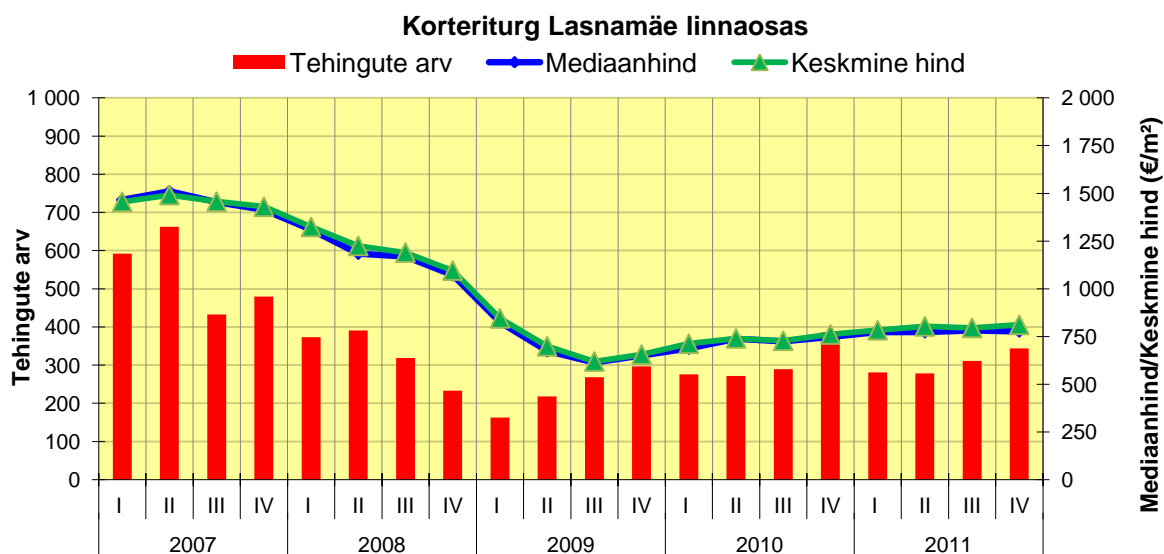
Korterid Kristiine linnaosa asumites

Asum	Arv	Keskmine üldpind (m ²)	Keskmine hind (€/m ²)	Mediaan (€/m ²)	Minimaalne hind (€/m ²)	Maksimaalne hind (€/m ²)
Järve	33	45,1	910	890	395	1 392
Lilleküla	249	50,1	1 046	1 012	308	2 023
Tondi	41	52,2	889	876	278	1 577



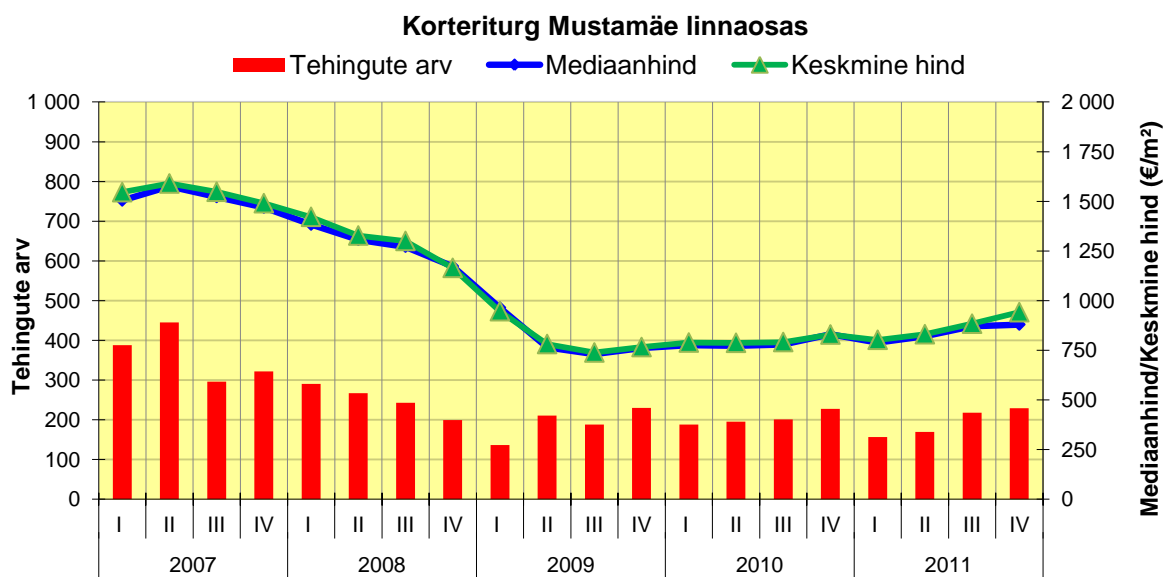
Korterid Lasnamäe linnaosa asumites

Asum	Arv	Keskmine üldpind (m²)	Keskmine hind (€/m²)	Mediaan (€/m²)	Minimaalne hind (€/m²)	Maksimaalne hind (€/m²)
Katleri	46	49,7	758	777	532	1 015
Kurepõllu	41	64,3	1 082	1 055	563	1 871
Kuristiku	86	50,7	759	772	387	1 280
Laagna	224	52,5	784	766	286	1 193
Loopealse	103	74,2	927	907	639	1 289
Mustakivi	128	49,6	739	714	366	1 105
Pae	124	49,2	763	754	383	1 136
Paevälja	34	60,5	1 256	1 261	1 085	1 387
Priisle	98	51,1	772	775	173	1 129
Seli	131	50,1	745	734	445	1 228
Sikupilli	175	41,9	756	730	179	1 522
Uuslinn	9	59,4	841	773	661	1 112
Ülemiste	10	43,1	674	692	275	907



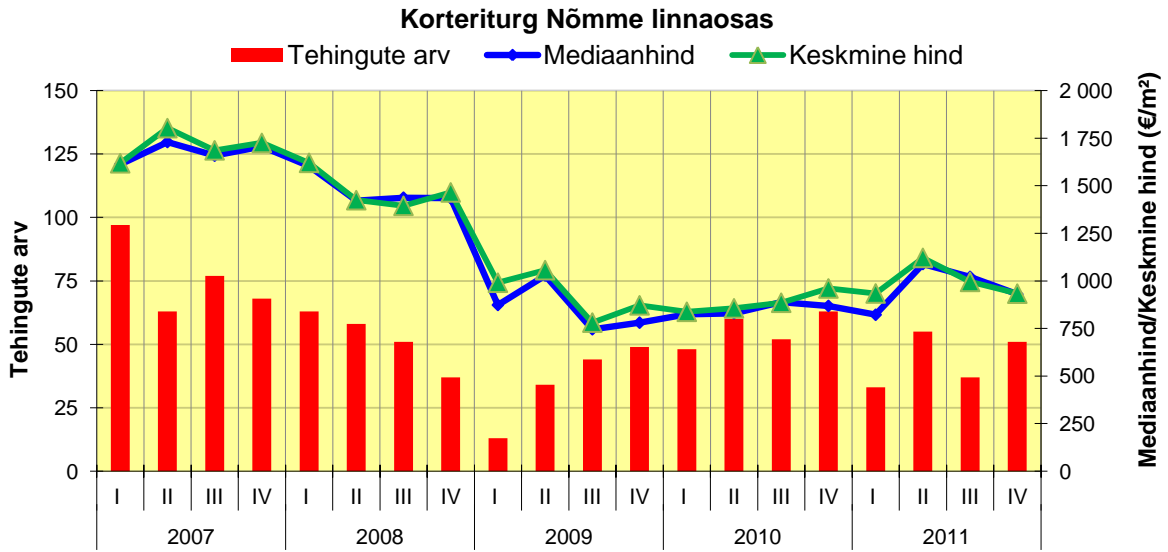
Korterid Mustamäe linnaosa asumites

Asum	Arv	Keskmine üldpind (m ²)	Keskmine hind (€/m ²)	Mediaan (€/m ²)	Minimaalne hind (€/m ²)	Maksimaalne hind (€/m ²)
Kadaka	91	61,5	1 017	972	386	1 457
Mustamäe	546	46,7	815	794	284	1 443
Siili	32	52,1	887	894	413	1 278
Sääse	103	53,8	1 045	1 053	585	1 977



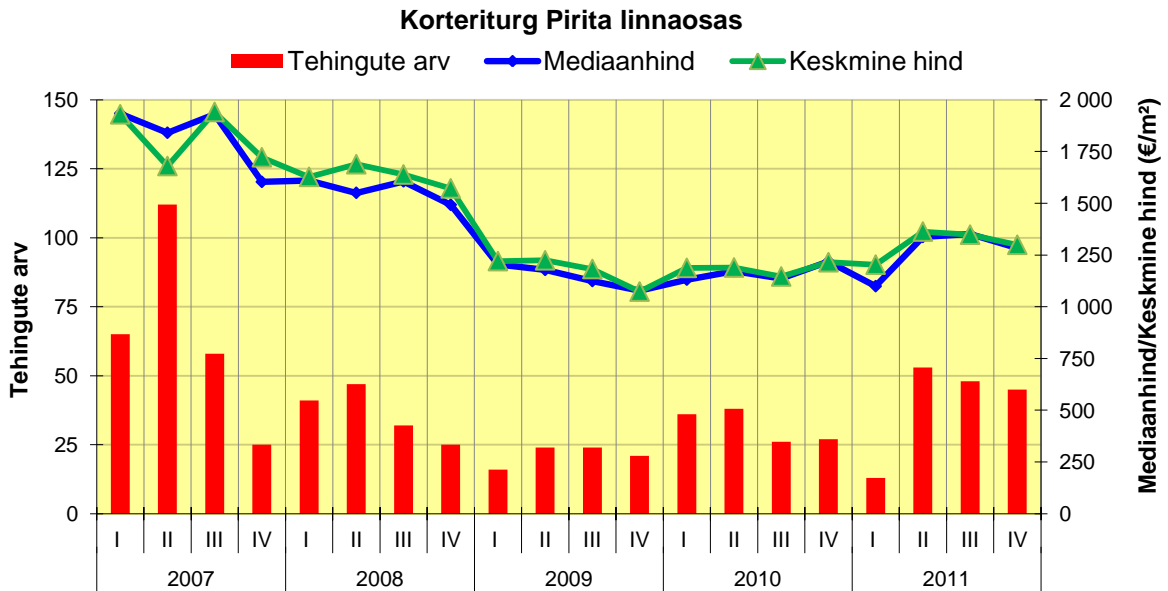
Korterid Nõmme linnaosa asumites

Asum	Arv	Keskmine üldpind (m ²)	Keskmine hind (€/m ²)	Mediaan (€/m ²)	Minimaalne hind (€/m ²)	Maksimaalne hind (€/m ²)
Hiiu	14	61,1	1 127	1 121	631	1 646
Kivimäe	13	74,9	1 143	1 089	849	1 519
Laagri	6	48,4	868	877	425	1 157
Männiku	51	38,2	793	770	283	1 295
Nõmme	20	59,6	1 347	1 247	498	3 079
Pääsküla	53	70,4	1 049	1 115	354	1 903
Rahumäe	11	52,7	1 053	943	679	1 556



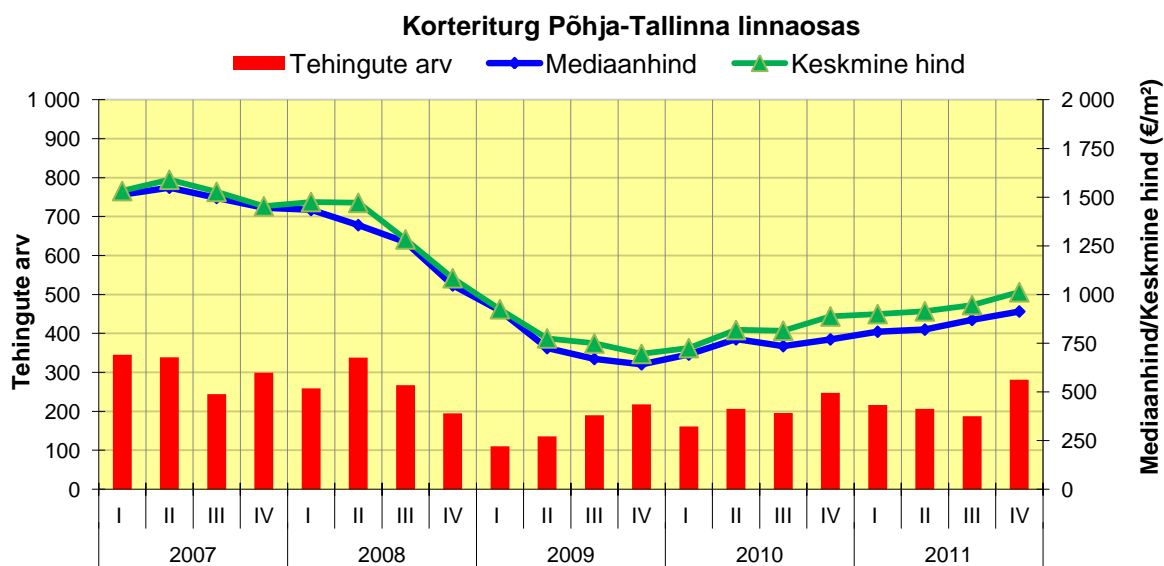
Korterid Pirita linnaosa asumites

Asum	Arv	Keskmine üldpind (m²)	Keskmine hind (€/m²)	Mediaan (€/m²)	Minimaalne hind (€/m²)	Maksimaalne hind (€/m²)
Kose	23	78,1	1 114	1 115	458	1 646
Lepiku	21	111,6	1 375	1 396	574	1 818
Maarjamäe	38	71,6	1 183	1 213	781	1 702
Mähe	63	107,0	1 365	1 357	310	2 448
Pirita	11	92,3	1 816	1 699	1 310	3 008



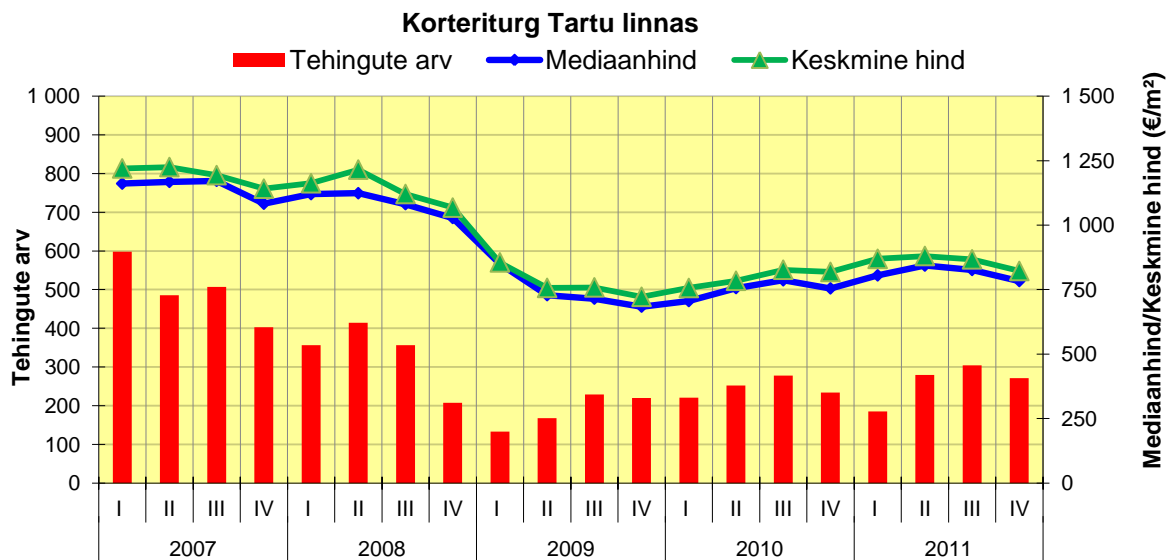
Korterid Põhja-Tallinna linnaosa asumites

Asum	Arv	Keskmine üldpind (m ²)	Keskmine hind (€/m ²)	Mediaan (€/m ²)	Minimaalne hind (€/m ²)	Maksimaalne hind (€/m ²)
Kalamaja	270	60,5	1 205	1 181	230	2 622
Karjamaa	46	41,7	679	675	190	1 411
Kelmiküla	48	65,8	1 355	1 449	378	1 840
Kopli	74	30,2	618	622	171	1 952
Pelgulinn	228	43,9	932	861	253	2 083
Pelguranna	178	37,7	747	731	235	1 574
Sitsi	44	32,5	675	675	180	1 081



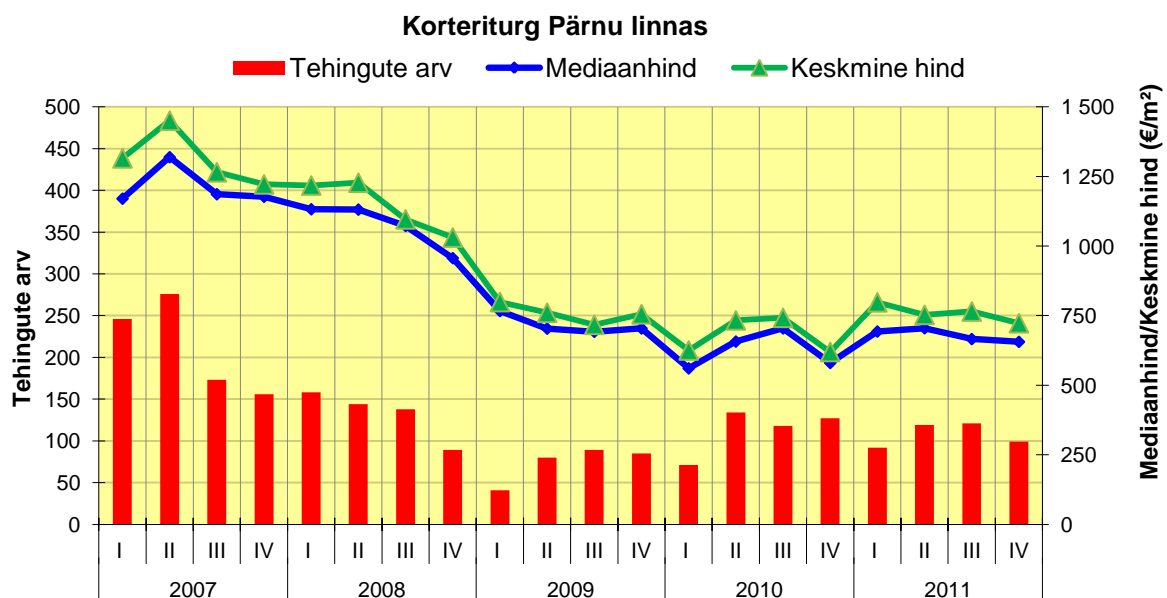
Korterid Tartu linnaosades

Linnaosa	Arv	Keskmine üldpind (m ²)	Keskmine hind (€/m ²)	Mediaan (€/m ²)	Minimaalne hind (€/m ²)	Maksimaalne hind (€/m ²)
Annelinna	242	51,4	694	679	123	1 302
Ihaste	13	108,8	1 040	1 094	274	1 324
Jaamamõisa	52	50,4	854	923	483	1 209
Karlova	136	47,8	853	854	224	1 685
Kesklinna	121	55,7	1 110	1 030	443	2 373
Raadi-Kruusamäe	33	39,8	704	738	317	1 025
Ropka	27	51,4	746	732	522	1 017
Ropka tööstuse	19	50,9	615	627	153	1 009
Ränilinna	20	55,1	677	676	293	987
Supilinna	71	58,7	1 088	1 154	240	2 904
Tammelinna	33	76,1	1 030	1 150	545	1 456
Tähtvere	27	64,2	922	1 020	255	1 499
Vaksali	73	49,0	839	795	155	1 625
Variku	7	47,3	795	836	381	1 277
Veeriku	56	52,9	836	842	116	1 351
Ülejõe	104	52,1	902	882	168	1 578



Korterid Pärnu linnaosades

Linnaosa	Arv	Keskmine üldpind (m ²)	Keskmine hind (€/m ²)	Mediaan (€/m ²)	Minimaalne hind (€/m ²)	Maksimaalne hind (€/m ²)
Kesklinn	261	53,1	870	802	185	2 771
Rääma	108	49,3	553	530	216	1 220
Vana-Pärnu	5	29,4	519	607	272	646
Ülejõe	55	48,3	659	567	263	1 265



Kokkuvõte

Jooksvalt on võimalik kinnisvara tehingute andmeid pärida Maa-ameti kodulehel asuvast päringukeskkonnast [Kinnisvara hinnastatistika päring](#). Päringu ning päringu kirjelduse leiata ka Maa-ameti kodulehelt valides menüü Tegevusvaldkonnad alt Maade hindamine ja tehingud ning sealt Kinnisvara hinnastatistika päring.

Kõik Teiepoolsed käesoleva trükise ning päringukeskkonna kohta käivad ettepanekud, kommentaarid ja küsimused on teretulnud.

Maa-amet
Kinnisvara hindamise osakond
Mustamäe tee 51
10621 Tallinn
Telefon 6 650 623, 6 650 626
e-mail: Andres.Juss@maaamet.ee
e-mail: Ylleke.Eerik@maaamet.ee
www.maaamet.ee