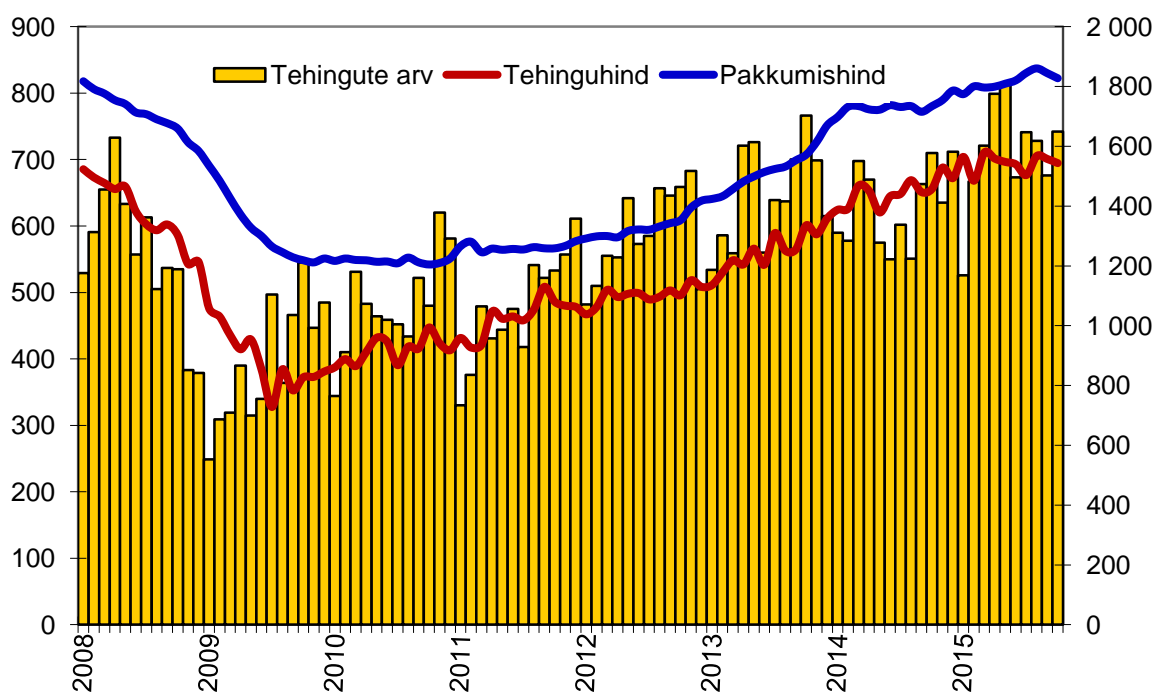


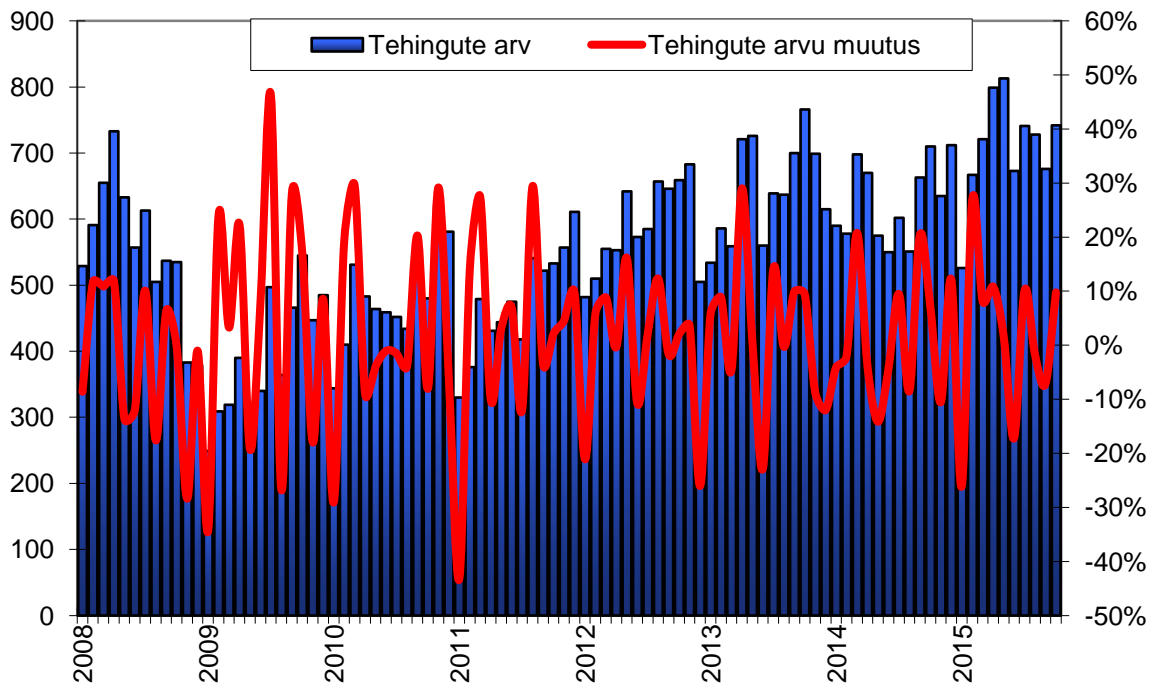


Tallinna korteriturgu iseloomustavad graafikud seisuga 06. november 2015

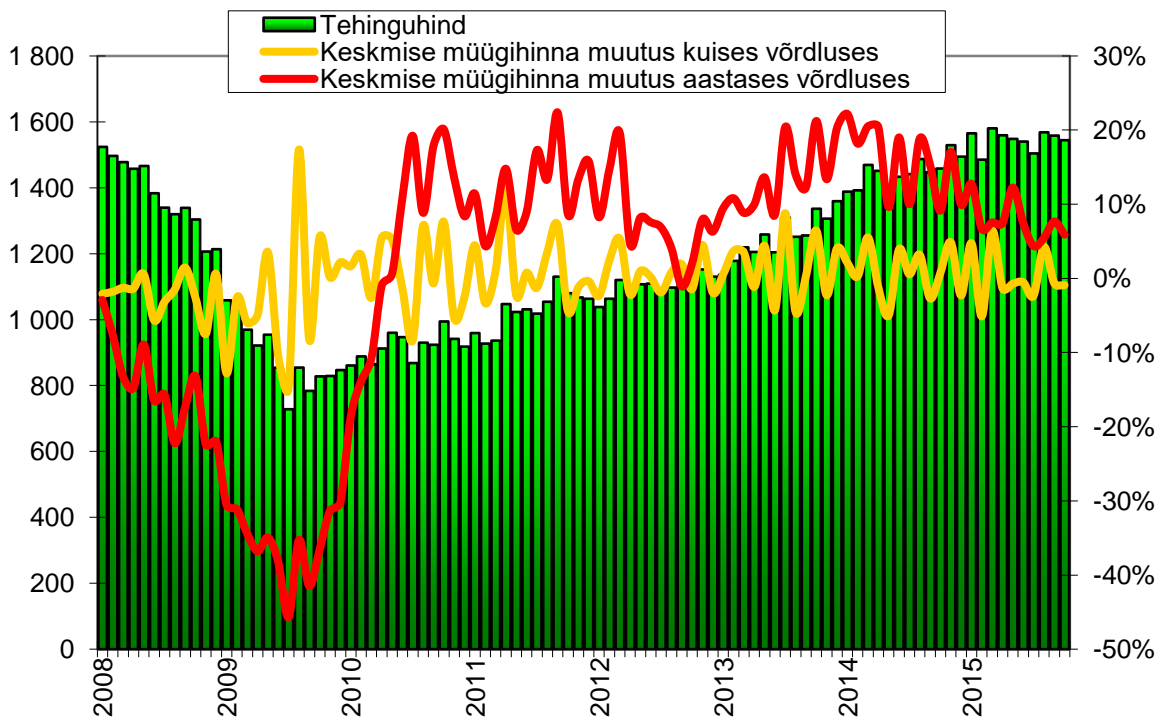
Tallinna korterimandite tehingute arv (Maa-amet, tk, vasak telg), keskmine müügihind (Maa-amet, EUR/m², parem telg) ja pakkumishind (kv.ee, EUR/m², parem telg)



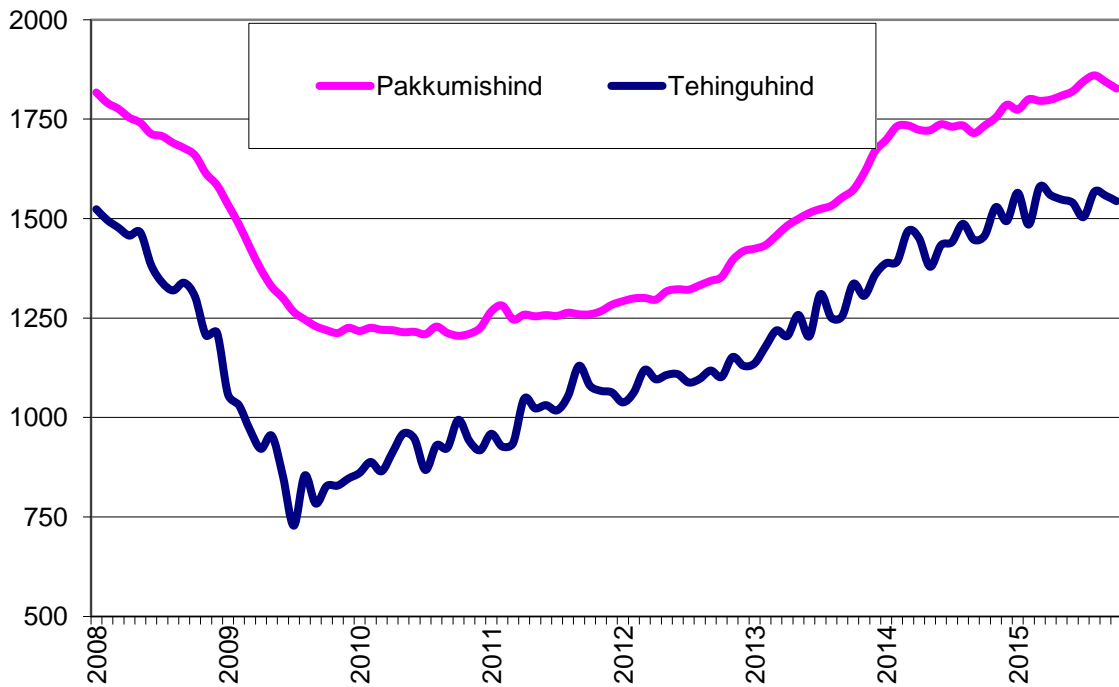
Tallinna korteriomandite tehingute arv (Maa-amet, tk, vasak telg) ja tehingute arvu muutus (% , parem telg)



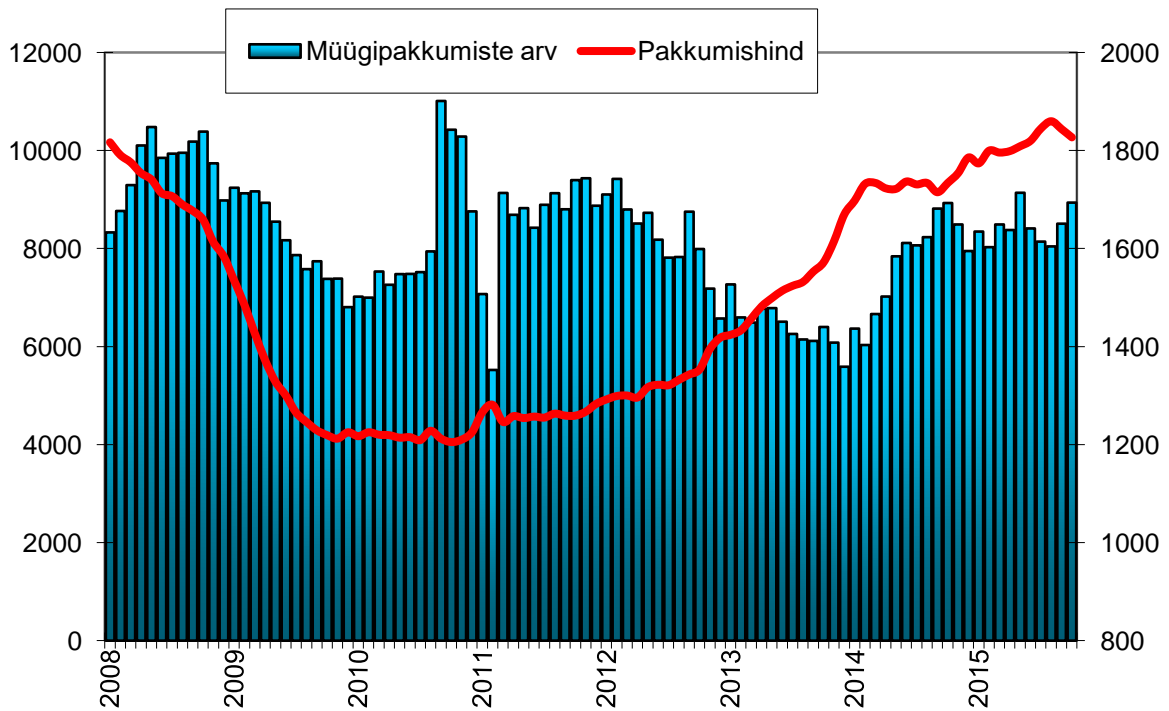
Tallinna korteriomandite keskmine müügihind (Maa-amet, EUR/m², vasak telg) ja müügihinna muutus (% , parem telg)



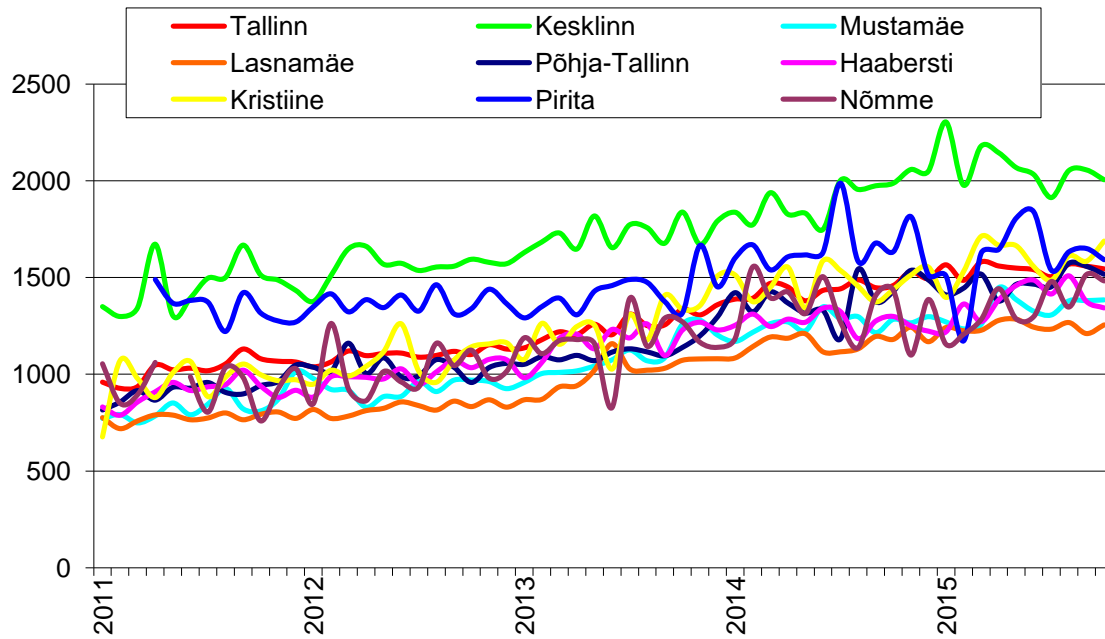
Tallinna korteriomandite müügihind (Maa-amet, EUR/m²) ja pakkumishind (kv.ee, EUR/m²)



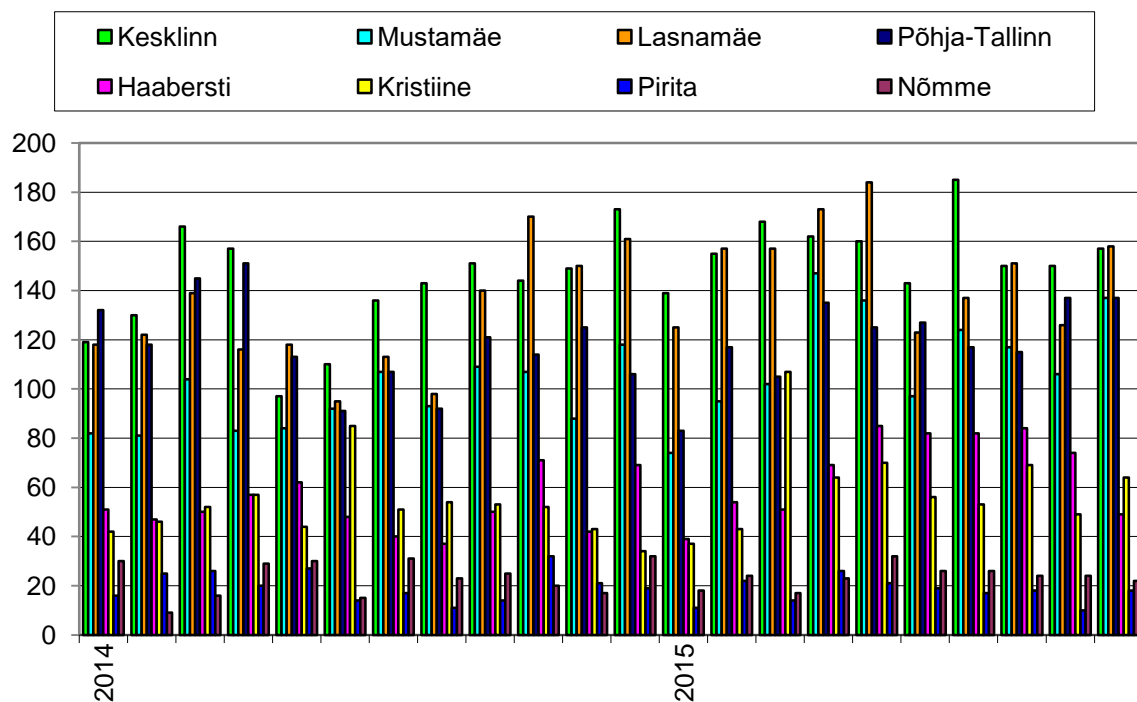
Tallinna korteriomandite pakkumishind (kv.ee, EUR/m², parem telg) ja pakkumiste arv (kv.ee, tk, vasak telg)



Tallinna korteriomandite keskmine müügihind linnaosade lõikes (Maa-amet, EUR/m²)



Tallinna korteriomandite tehingute arv linnaosade lõikes (Maa-amet, tk)



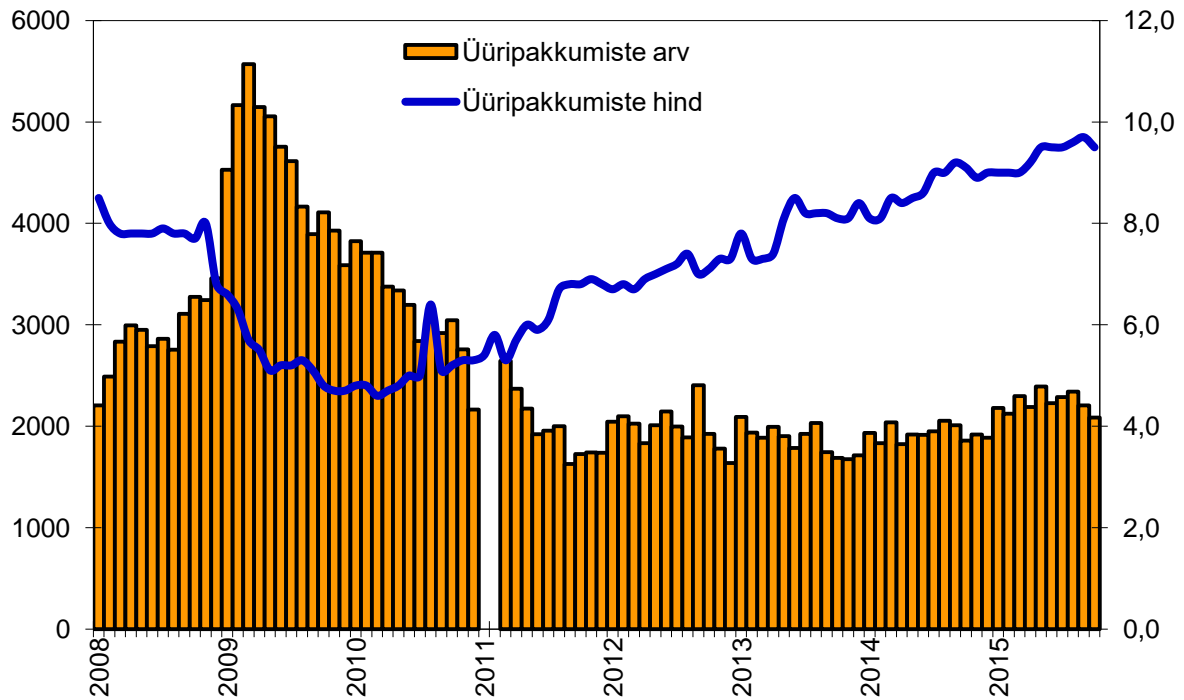
Ühinenud Kinnisvarakonsultandid OÜ

Veerenni 24, Tallinn, 10135, Eesti

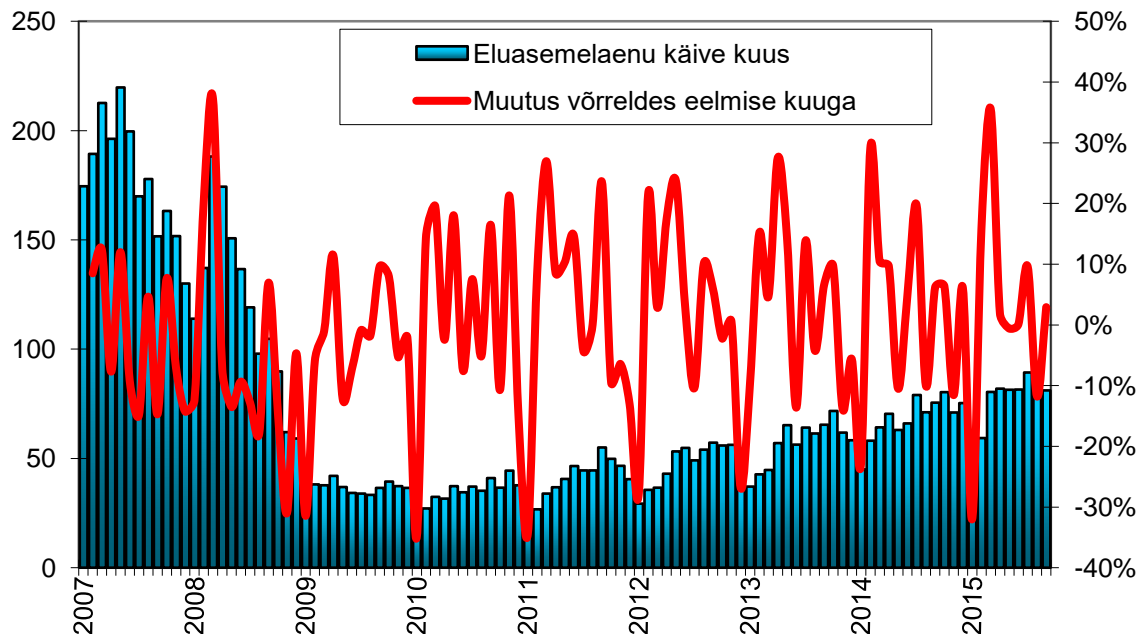
+372 650 7507, www.upc.ee

Maaklriteenus, hindamine, konsultatsioon

Tallinna korteriomandite üüripakkumiste arv (kv.ee, tk, vasak telg) ja pakkumishind (kv.ee, EUR/m², parem telg)



Eluasemelaenu käive kuus (Eesti Pank, mln EUR) ja käibe muutus võrreldes eelmise kuuga (%)



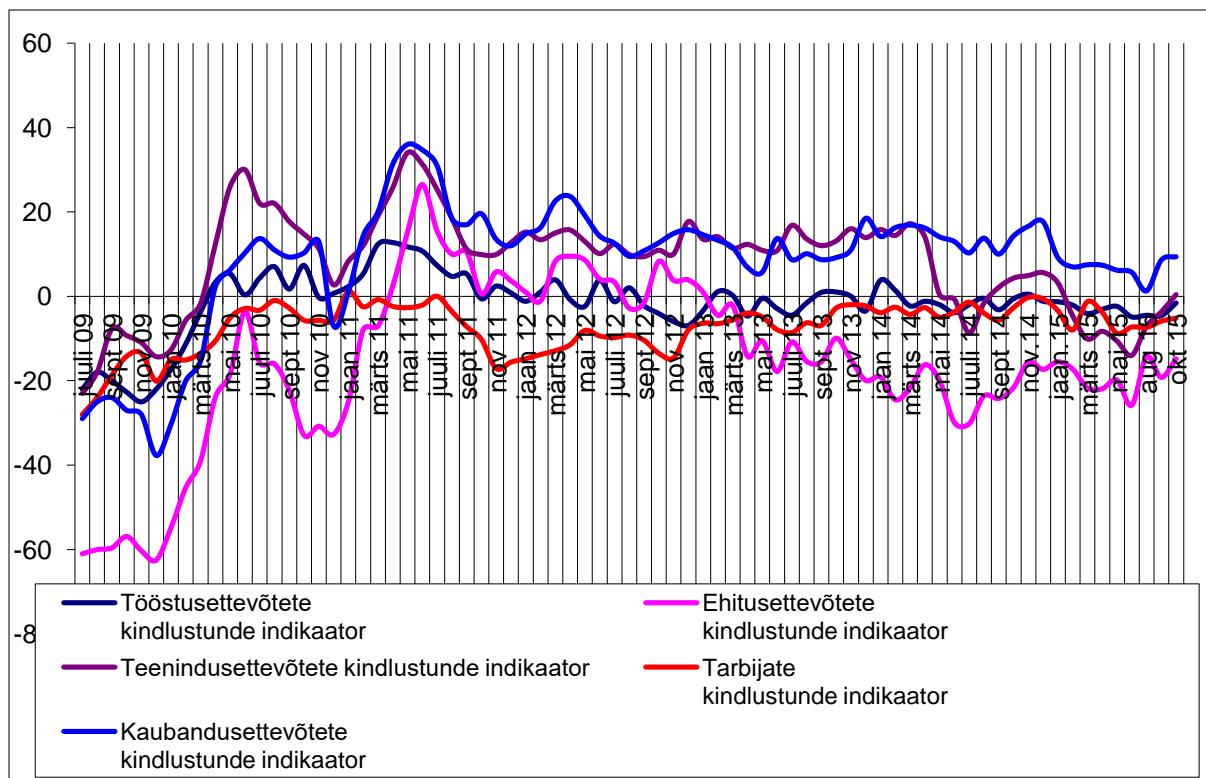
Konjunkturibaromeetrite kindlustunde indikaatorid (Eesti Konjunkturiinstituut)

Ühinenud Kinnisvarakonsultandid OÜ

Veerenni 24, Tallinn, 10135, Eesti

+372 650 7507, www.upc.ee

Maaklriteenus, hindamine, konsultatsioon



Kasutatud andmete allikateks on: Eesti Pank, Eesti Konjunktuuriinstituut, Maa-amet, portaal KV.ee.

Dokument on koostanud Ühinenud Kinnisvarakonsultandid OÜ poolt tuginedes allikatele, millised on meie arvates usaldusväärsed. Ühinenud Kinnisvarakonsultandid OÜ ei vastuta toodud informatsiooni õigsuse eest. Ühinenud Kinnisvarakonsultandid OÜ ei vastuta käesoleva dokumendi kasutamisest tulenevate otsuste või kaudsete kahjude eest.