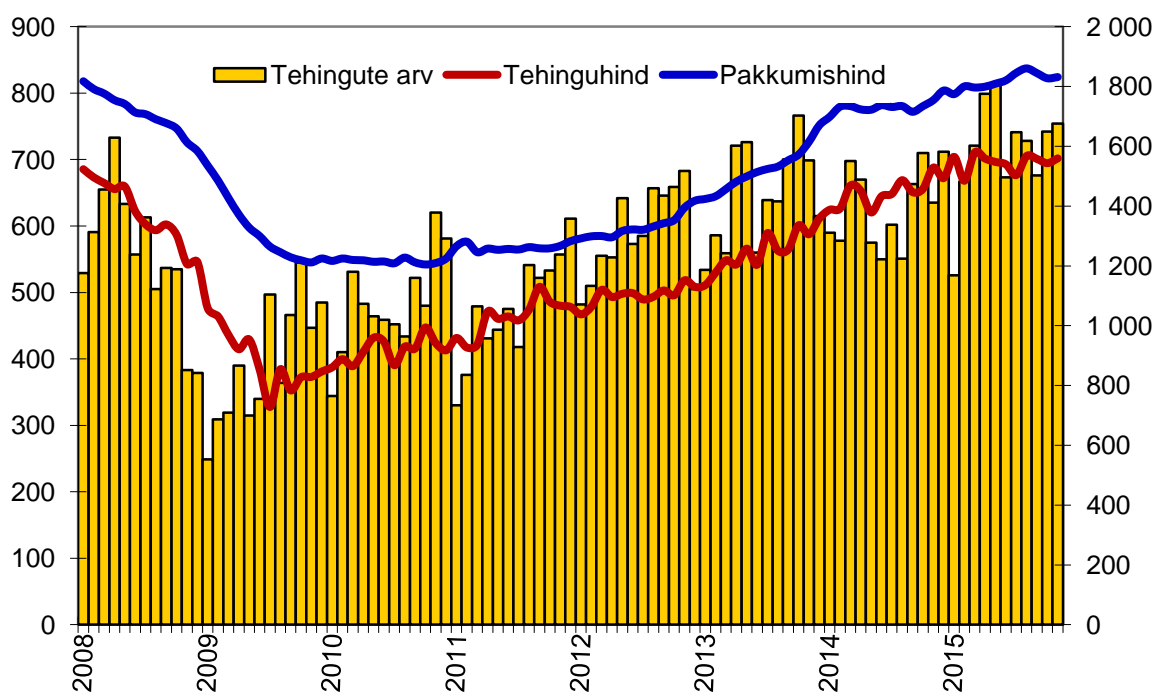


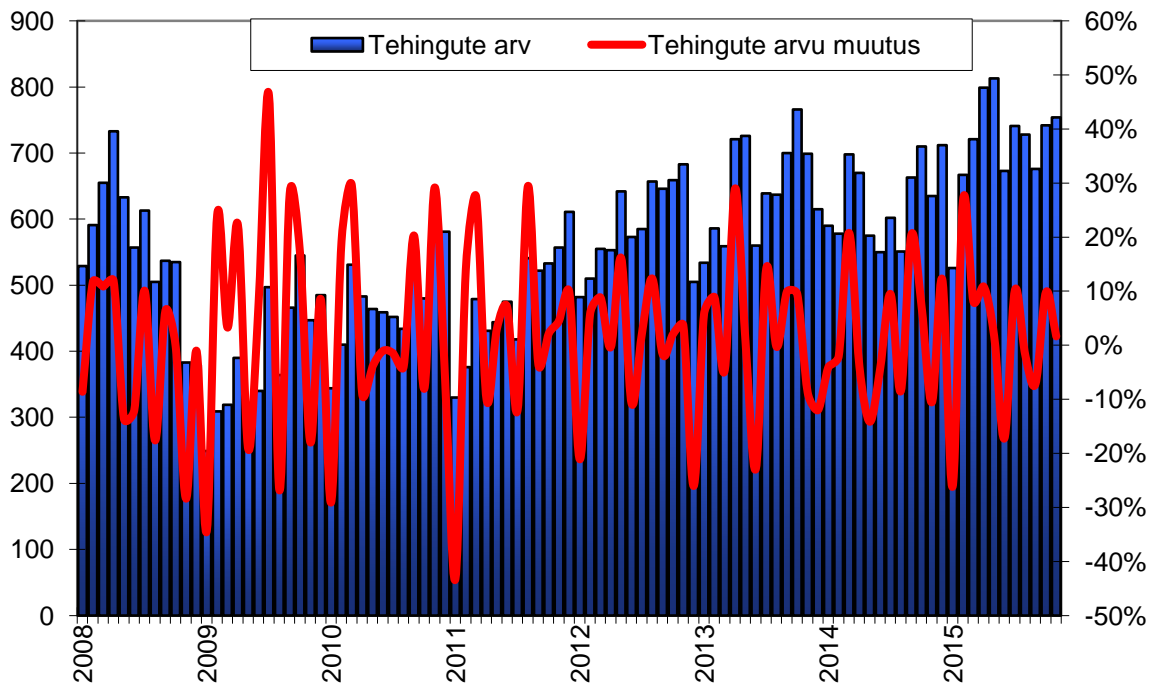


Tallinna korteriturgu iseloomustavad graafikud seisuga 07. detsember 2015

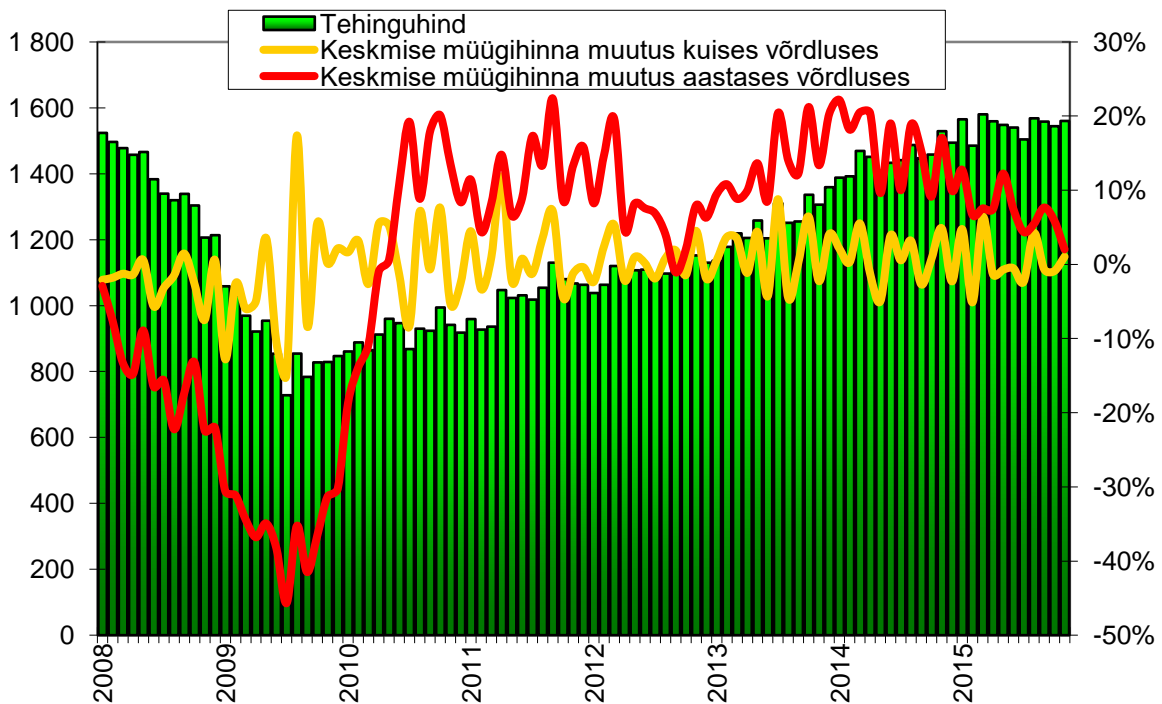
Tallinna korterimandite tehingute arv (Maa-amet, tk, vasak telg), keskmine müügihind (Maa-amet, EUR/m², parem telg) ja pakkumishind (kv.ee, EUR/m², parem telg)



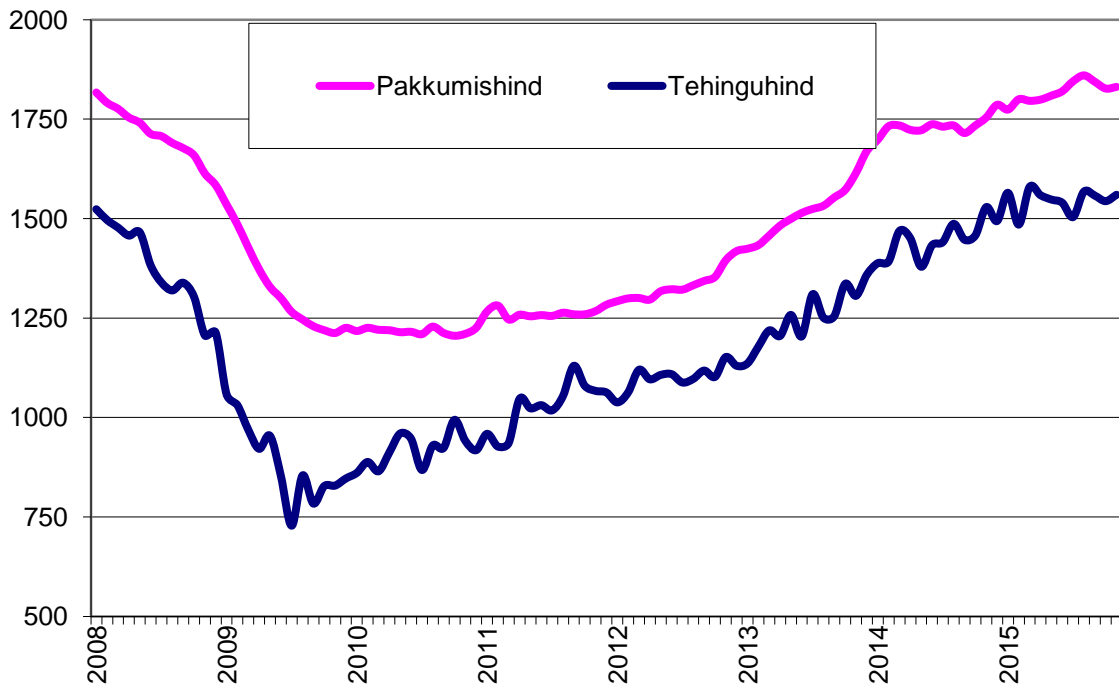
Tallinna korteriomandite tehingute arv (Maa-amet, tk, vasak telg) ja tehingute arvu muutus (% , parem telg)



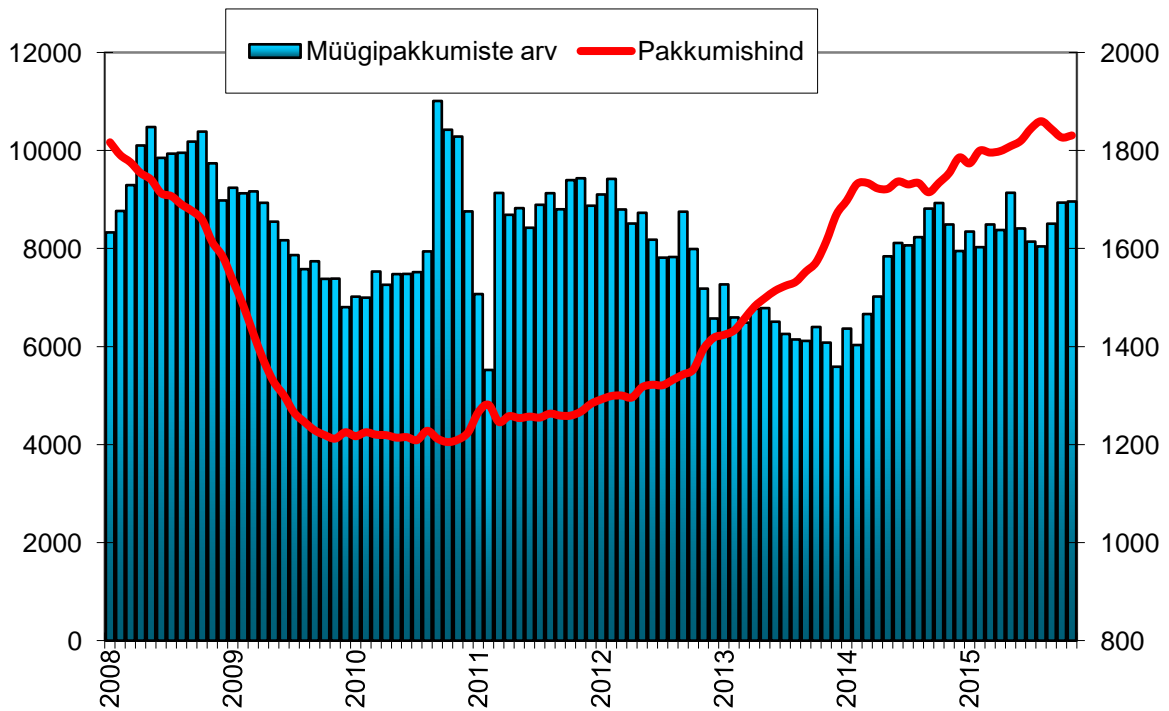
Tallinna korteriomandite keskmine müügihind (Maa-amet, EUR/m2, vasak telg) ja müügihinna muutus (% , parem telg)



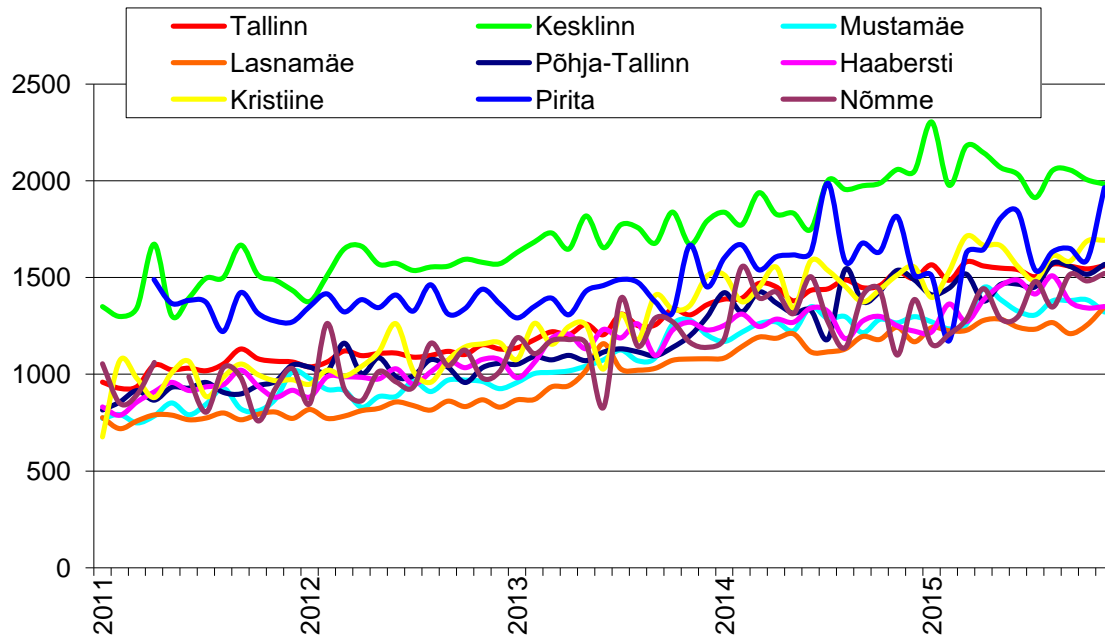
Tallinna korteriomandite müügihind (Maa-amet, EUR/m²) ja pakkumishind (kv.ee, EUR/m²)



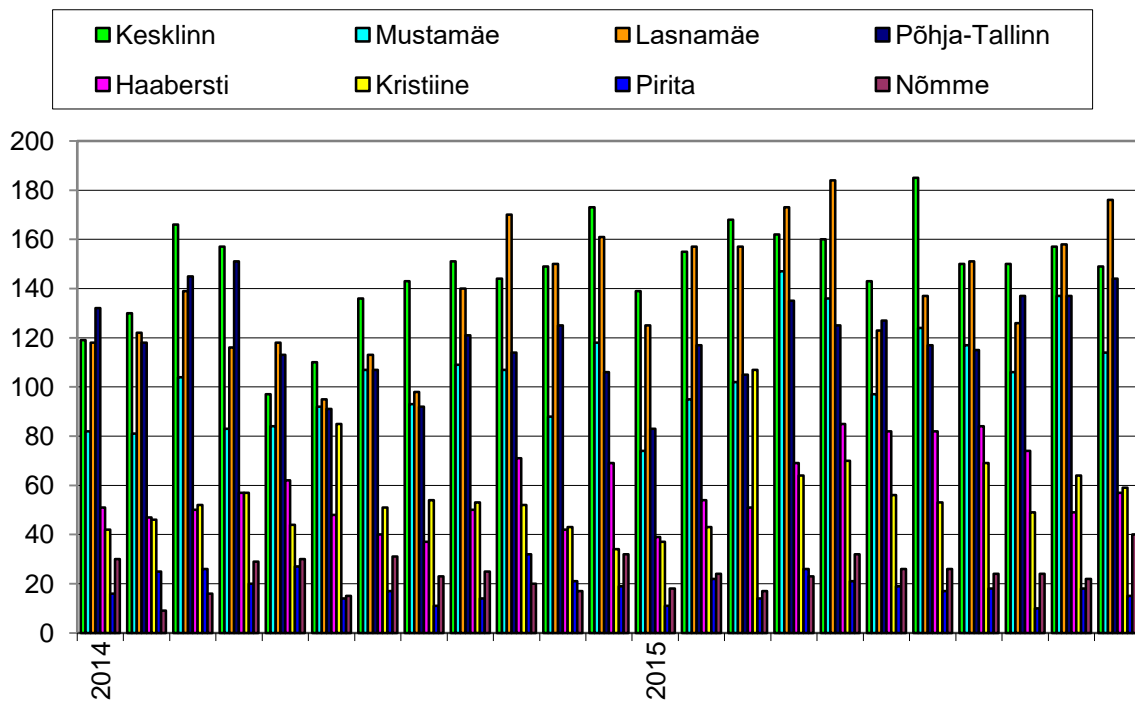
Tallinna korteriomandite pakkumishind (kv.ee, EUR/m², parem telg) ja pakkumiste arv (kv.ee, tk, vasak telg)



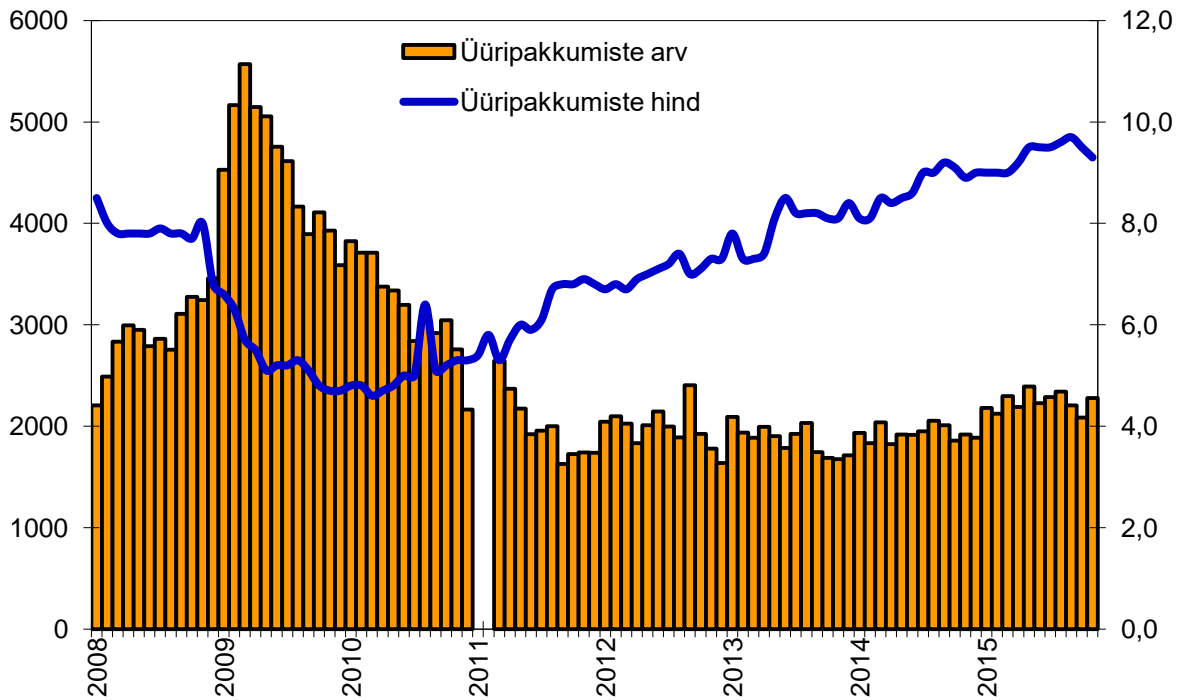
Tallinna korteriomandite keskmine müügihind linnaosade lõikes (Maa-amet, EUR/m²)



Tallinna korteriomandite tehingute arv linnaosade lõikes (Maa-amet, tk)



Tallinna korteriomandite üüripakkumiste arv (kv.ee, tk, vasak telg) ja pakkumishind (kv.ee, EUR/m², parem telg)



Eluasemelaenu käive kuus (Eesti Pank, mln EUR) ja käibe muutus võrreldes eelmise kuuga (%)

