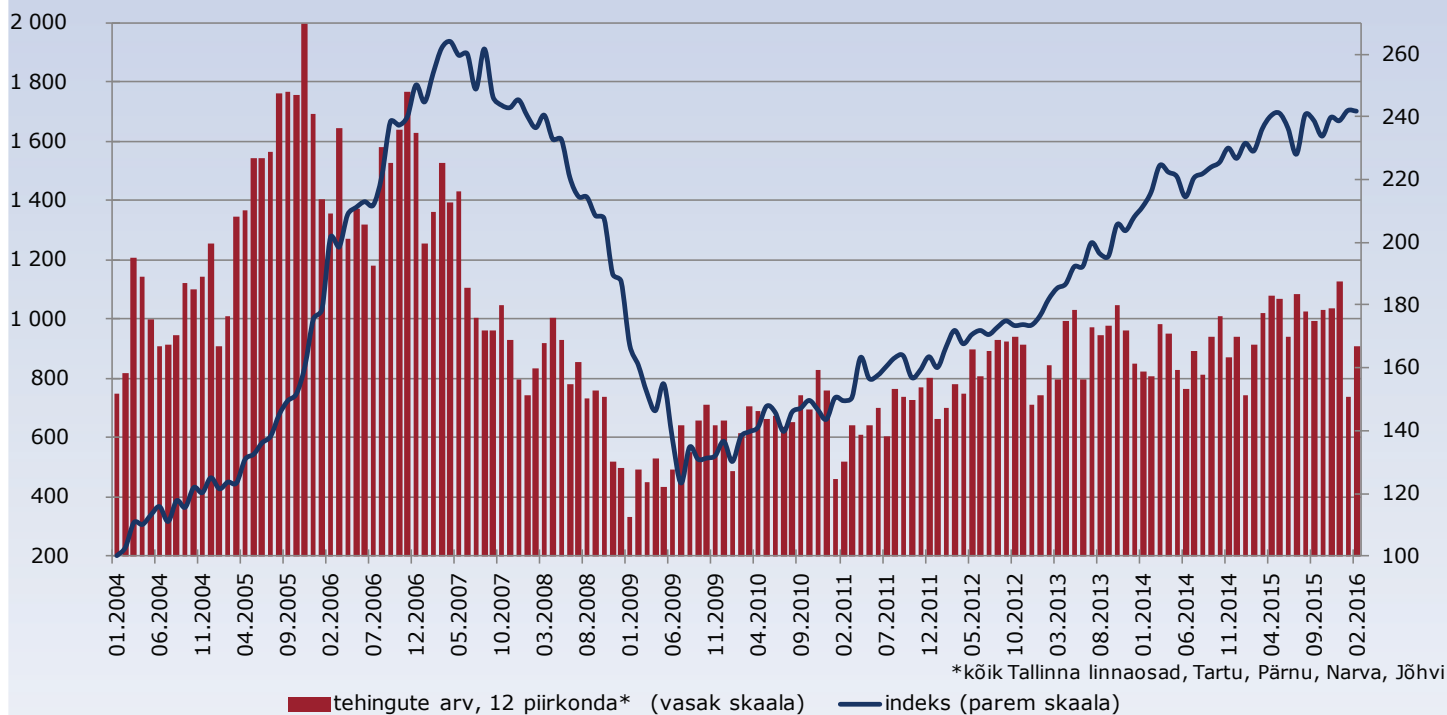


Ober-Hausi Eesti korterite

Veebruar 2016

HINNAINDEKS

Ober-Hausi Eesti korterite hinnaindeks*
(Jaanuar 2004 = 100)



Muutus eelmise kuuga
-0.1%

Muutus viimase aastaga
+5.5%

Muutus hindade tipuga
-8.4%

Ober-Hausi Kinnisvara korterite hinnaindeks langes veebruaris pärast jaanuaris olnud tõusu 0,1% ja võrreldes 2015. aasta veebruariga oli indeks 5,5% kõrgemal.

Tallinnas toimus veebruaris korteriomanditega 692 tehingut, mida on 26,3% rohkem kui jaanuaris ning 3,6% rohkem kui eelmise aasta veebruaris. Põhjuseks oli tehingute arvu kasv uute korteritega. Tallinnas tõusis keskmine ruutmeetri hind 0,5% ja oli 1554 eurot ruutmeeter. Võrreldes eelmise aasta veebruariga oli ruutmeetri hind 4,5% kõrgem, kuid võrreldes hindade tipuga 2007. aastal 9% madalam.

Kuigi statistika näitab Tallinnas tervikuna pinnaühiku hinnatõusu, ei ole see laiendatav kogu korteriturule ühtlaselt. Tallinna korteriturgu tervikuna mõjutab uute korterite müügipakkumiste kasvav hulk, mis on peatanud vanemate korterite hinnatõusu. Alanud aasta jooksul on pakkumiste hulk liikunud tõusutrendis ning üürihindade tõus on peatanud.

Võrreldes eelmise kuuga tõusis keskmine ruutmeetri hind Mustamäel 6,4%, Kesklinnas 3,6% ja Lasnamäel 1,2%. Mustamäel oli hinnatõusu põhjuseks keskmisest suurem tehingute hulk uute korteritega Sipelga tn, Pöörise tn ja Kadaka pst piirkonnas. Hinnalangus oli suurim Pirital 8,8%, Haaberstis 8,2% ja Põhja-Tallinnas, põhjuseks tehingute vähenemine uute ja keskmisest kallimate korteritega.

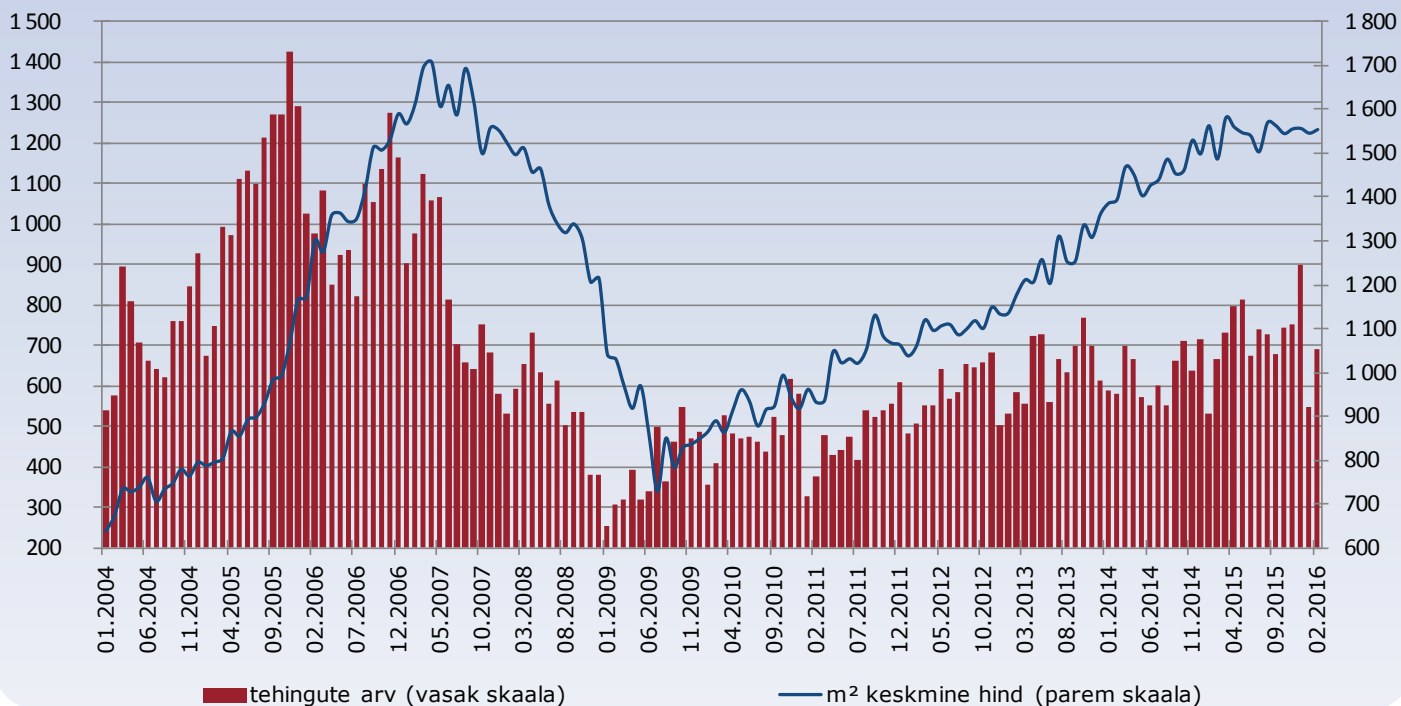
Võrreldes 2015. veebruariga on suurimad hinnatõusud toimunud Nõmmel (21,1%), Mustamäel (18,5%) ja kesklinnas (7,9%). Peamiseks hinnatõusu põhjuseks on kasvanud tehingute hulk uute korteritega ning Nõmme puhul tehingud keskmisest kallimate korteritega. Hinnad langesid Pirita ja Haabersti linnaosas, vastavalt 15,1% ja 1,0%.

Tartus tõusis keskmine pinnaühiku hind võrreldes eelmise kuuga 0,6% 1244-le eurole. Pärnus langes pinnaühiku hind 5,6% ja oli 911 eurot ruutmeeter. Jõhvis keskmine pinnaühiku hind tõusis ja oli 348 eurot ruutmeeter ning Narvas langes ja oli 419 eurot ruutmeeter.

Ober-Hausi Eesti korterite
HINNAINDEKS

Veebruar 2016

TALLINNA korterite m² keskmine hind ja tehingute arv
(2004 - 2016)



Muutus eelmise
kuuga

+0.5%

Muutus viimase
aastaga

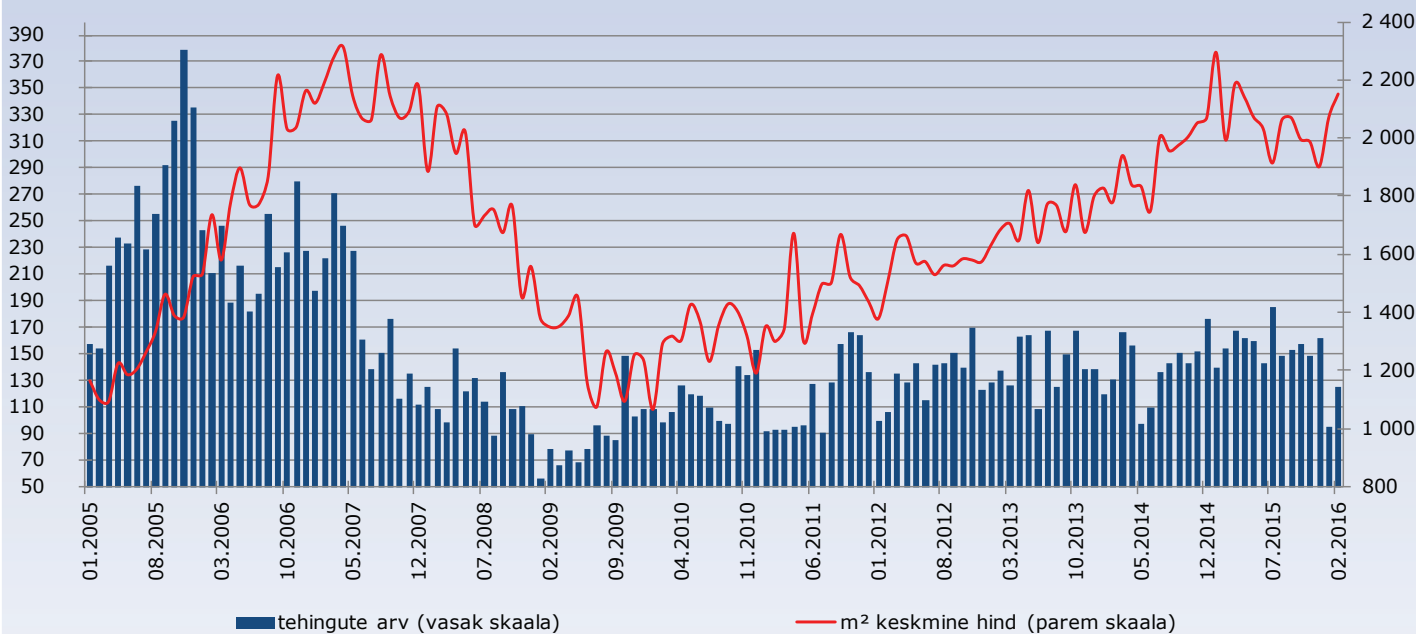
+4.5%

Muutus hindade
tipuga

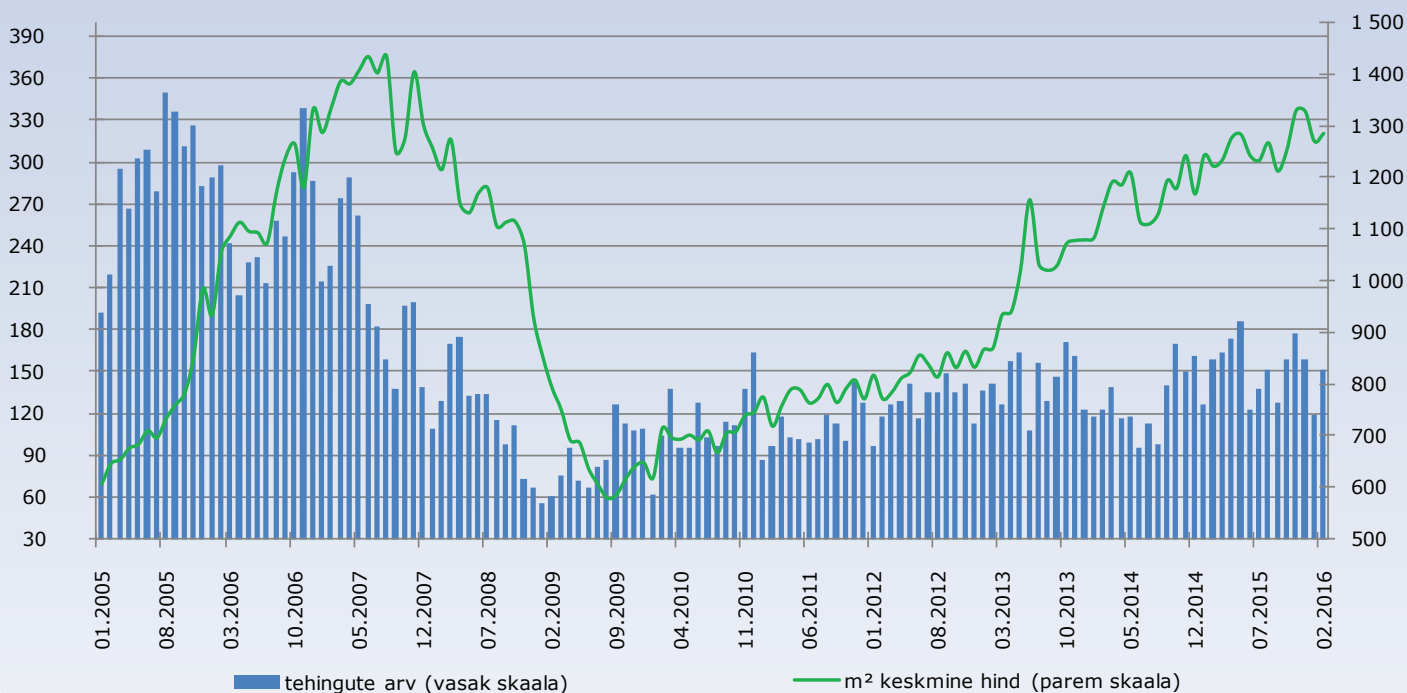
-9.0%

HINNAINDEKS

KESKLINNA korterite m² keskmine hind ja tehingute arv (2005 - 2016)



LASNAMÄE korterite m² keskmine hind ja tehingute arv (2005 - 2016)

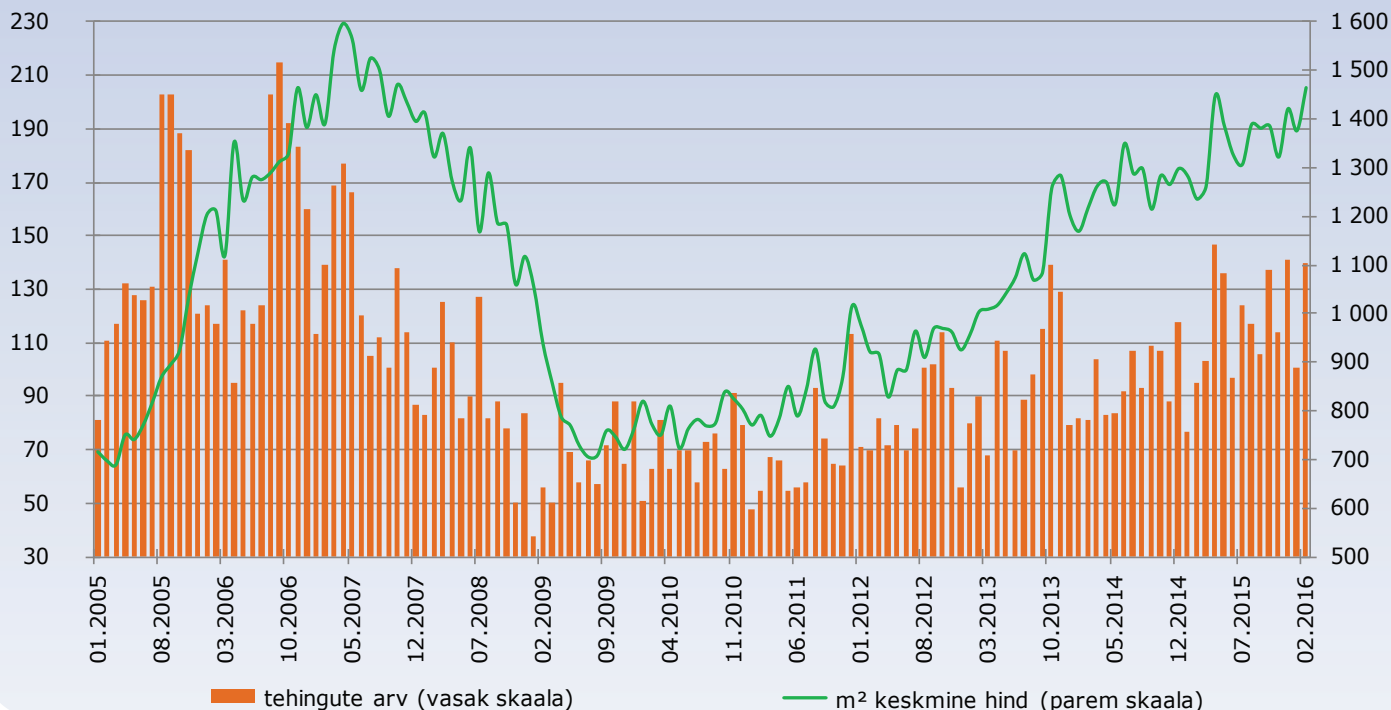


Ober-Hausi Eesti korterite

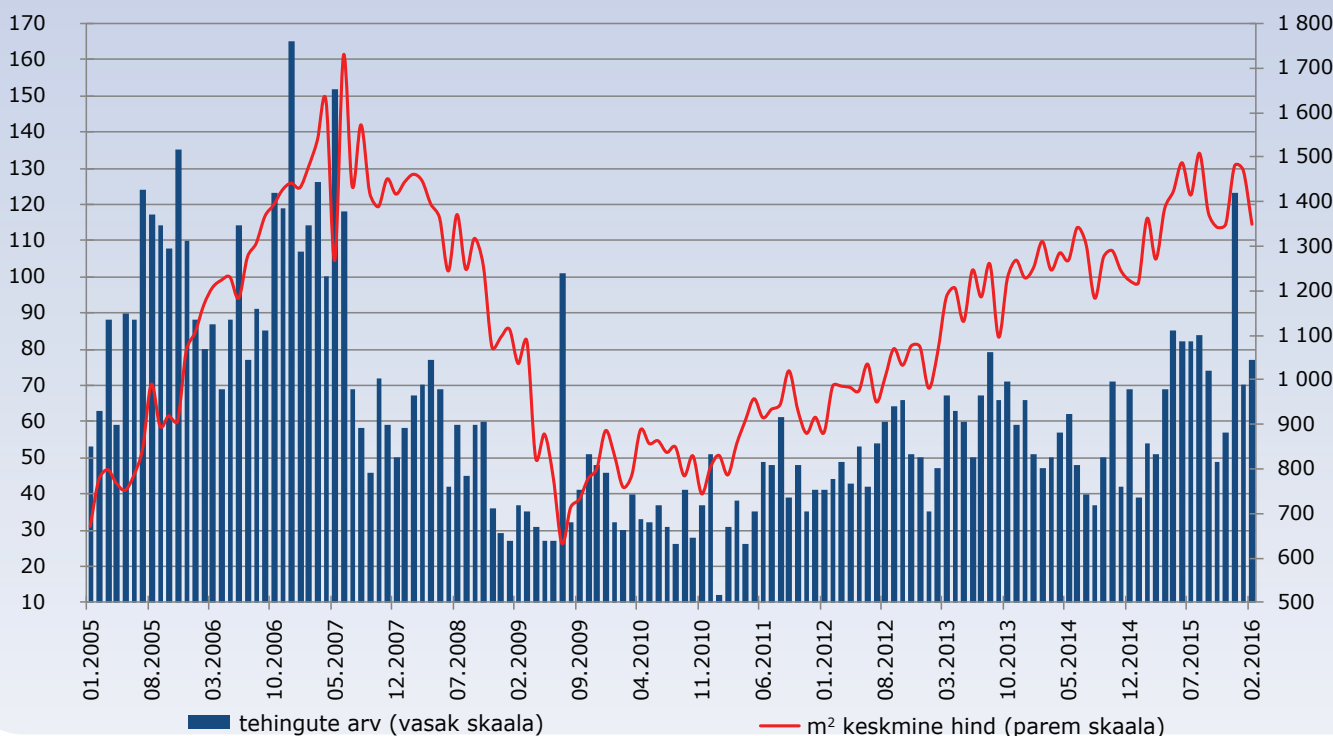
Veebruar 2016

HINNAINDEKS

MUSTAMÄE korterite m² keskmine hind ja tehingute arv (2005 - 2015)



HAABERSTI korterite m² keskmine hind ja tehingute arv (2005 - 2015)

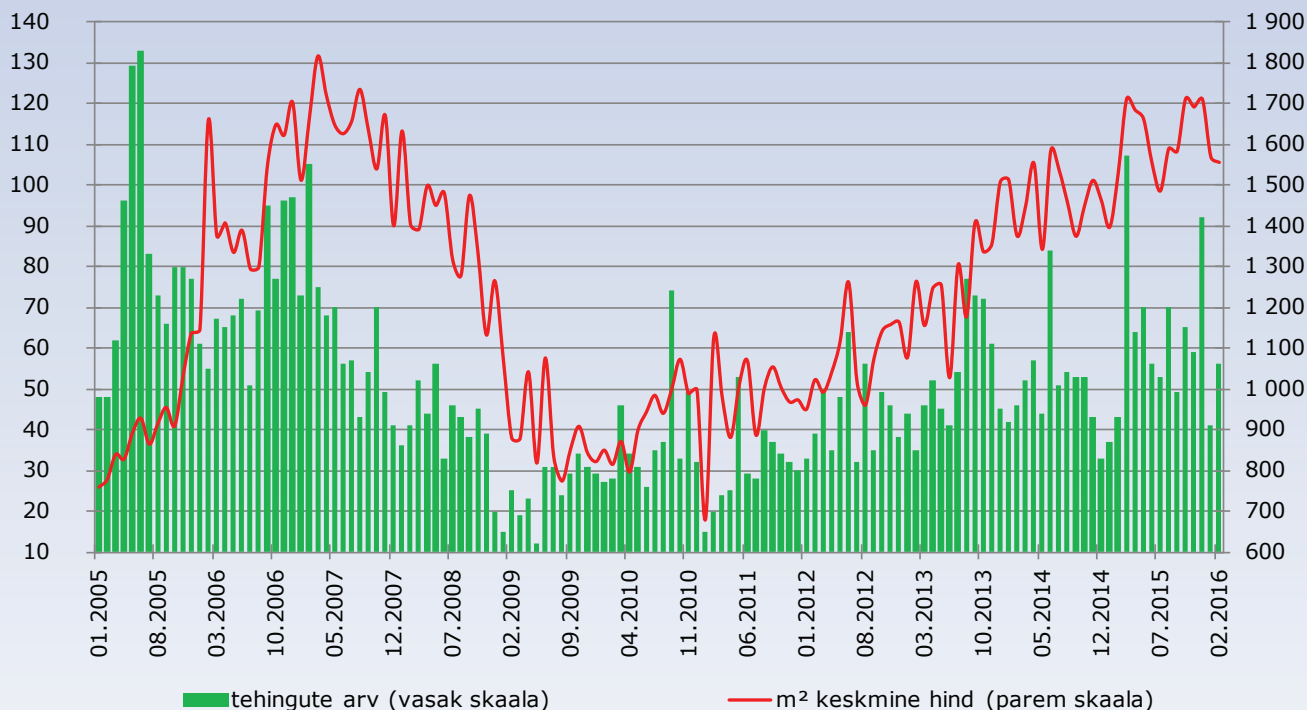


Ober-Hausi Eesti korterite

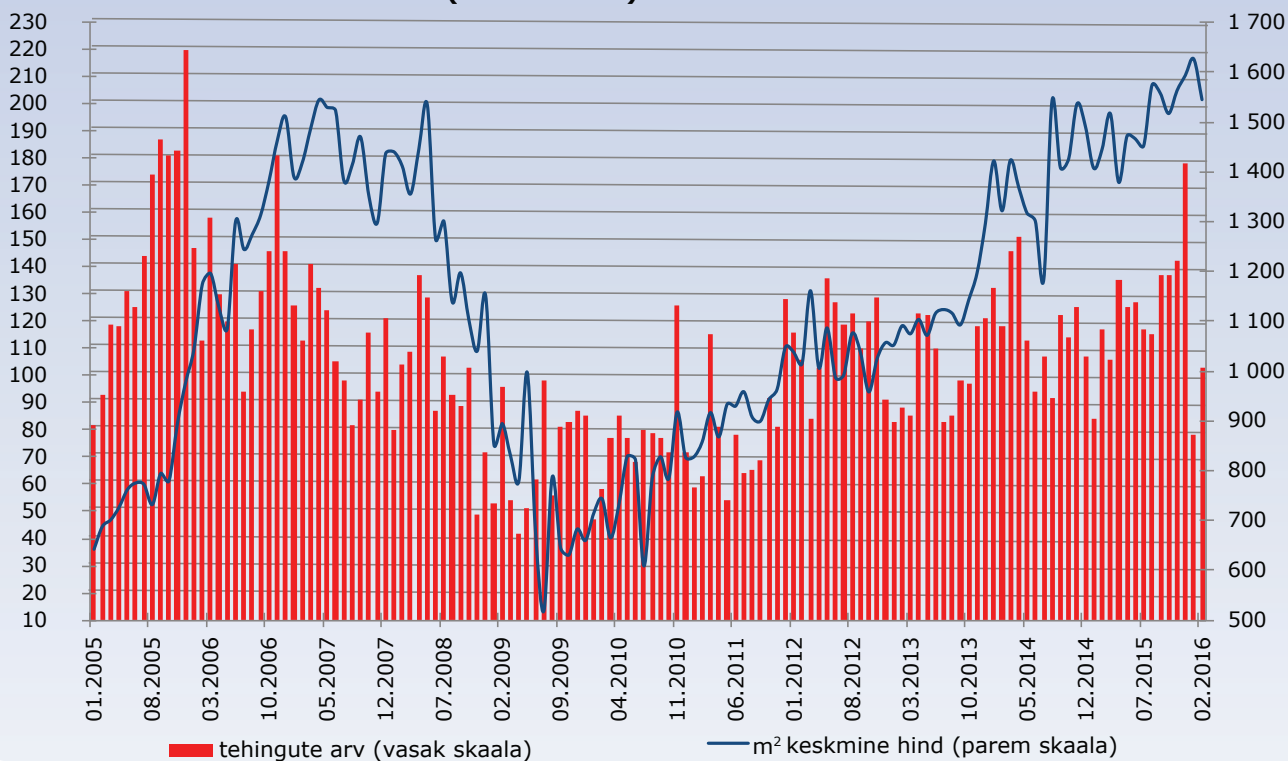
Veebruar 2016

HINNAINDEKS

KRISTIINE korterite m² keskmine hind ja tehingute arv (2005 - 2016)



PÕHJA-TALLINNA korterite m² keskmine hind ja tehingute arv (2005 - 2016)

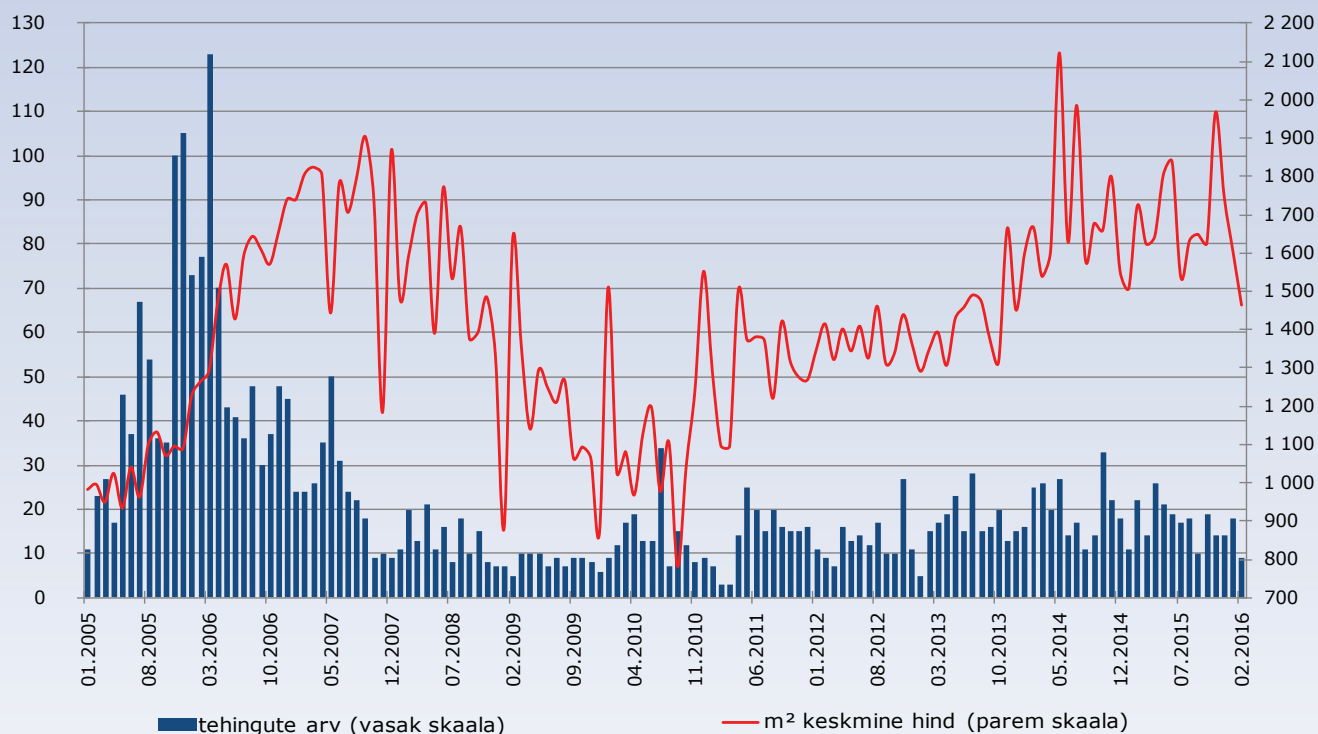


Ober-Hausi Eesti korterite

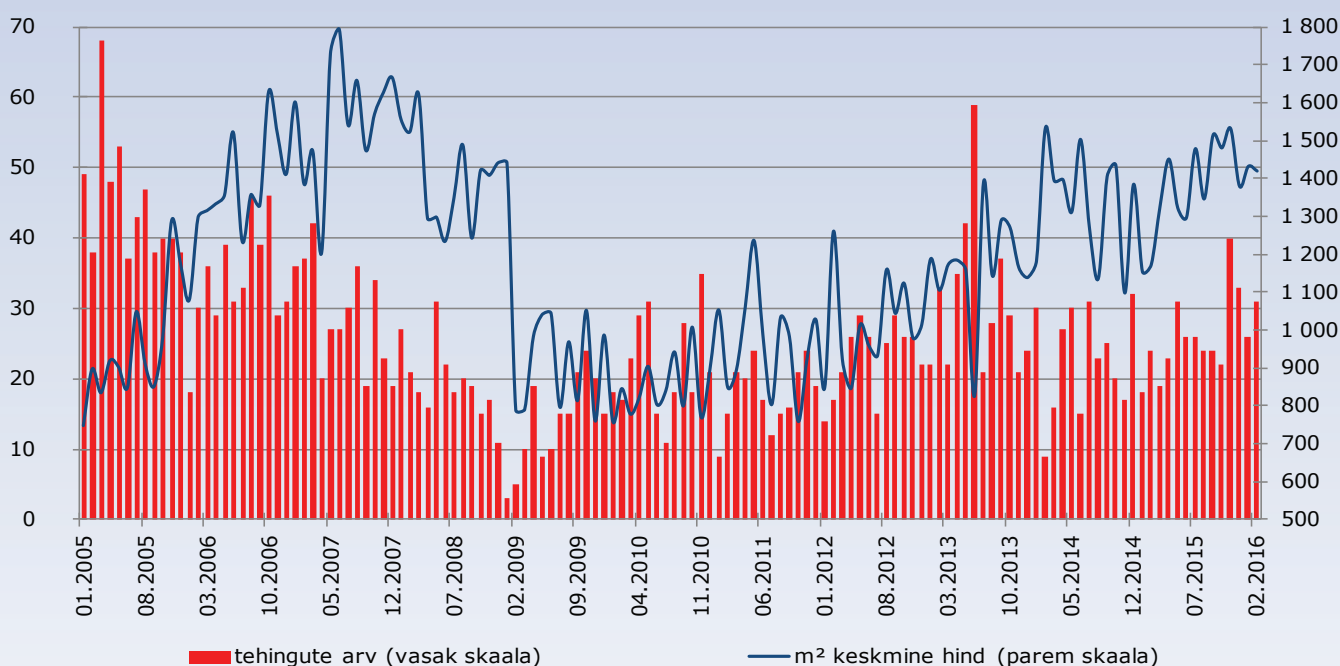
Veebruar 2016

HINNAINDEKS

PIRITA korterite m² keskmine hind ja tehingute arv (2005 - 2016)



NÕMME korterite m² keskmine hind ja tehingute arv (2005 - 2016)

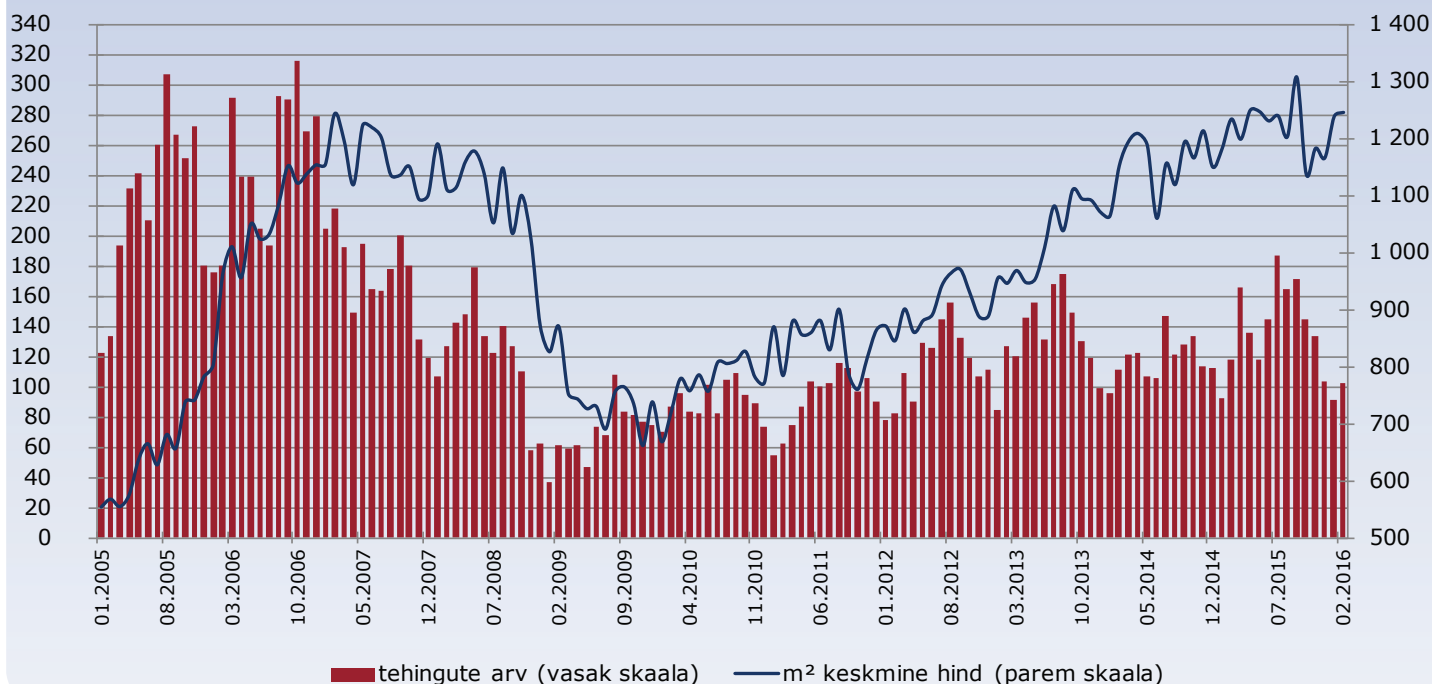


Ober-Hausi Eesti korterite

Veebruar 2016

HINNAINDEKS

TARTU korterite m² keskmine hind ja tehingute arv
(2005 - 2016)



Muutus eelmise kuuga

+0.1%

Muutus viimase aastaga

+0.9%

Muutus hindade tipuga

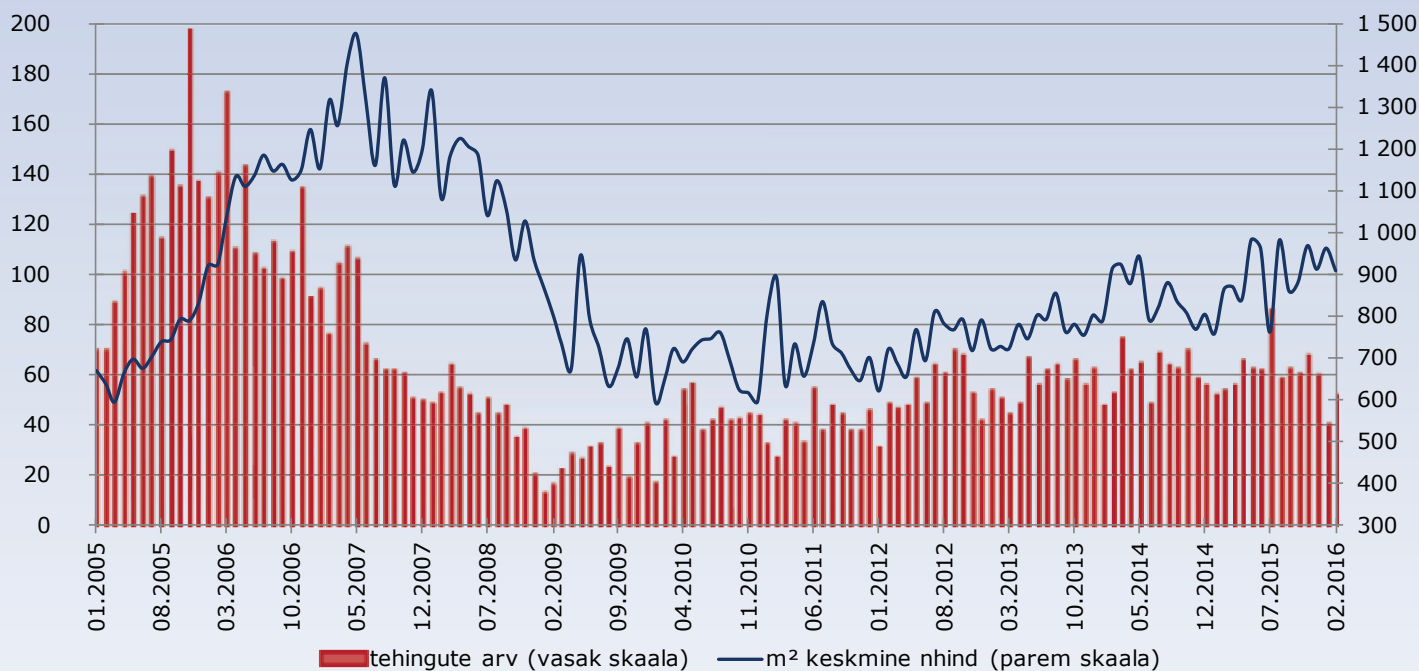
+4.7%

Ober-Hausi Eesti korterite

Veebruar 2016

HINNAINDEKS

**Pärnu korterite m² keskmine hind ja tehingute arv
(2005 - 2016)**



Muutus eelmise kuuga

-5.5%

Muutus viimase aastaga

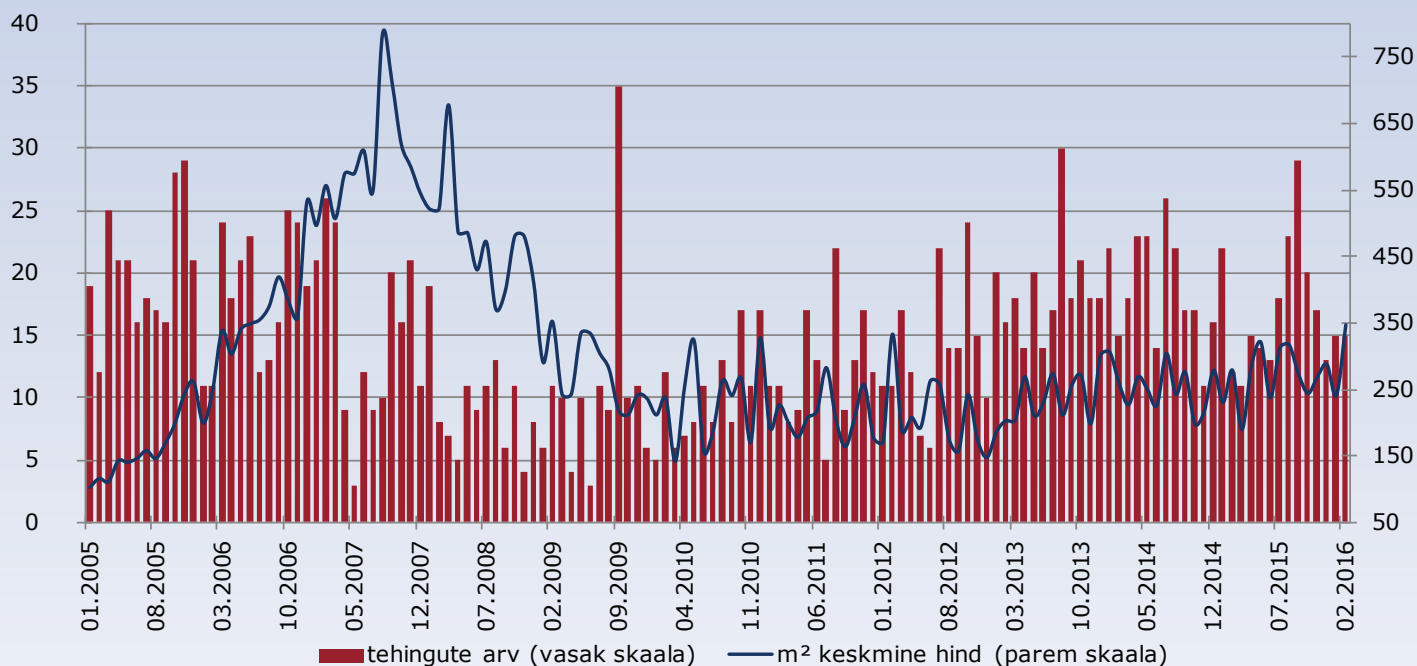
+5.2%

Muutus hindade tipuga

-38.3%

HINNAINDEKS

JÕHVI korterite m² keskmine hind ja tehingute arv (2005 - 2016)



Muutus eelmise kuuga

+43.9%

Muutus viimase aastaga

+24.4%

Muutus hindade tipuga

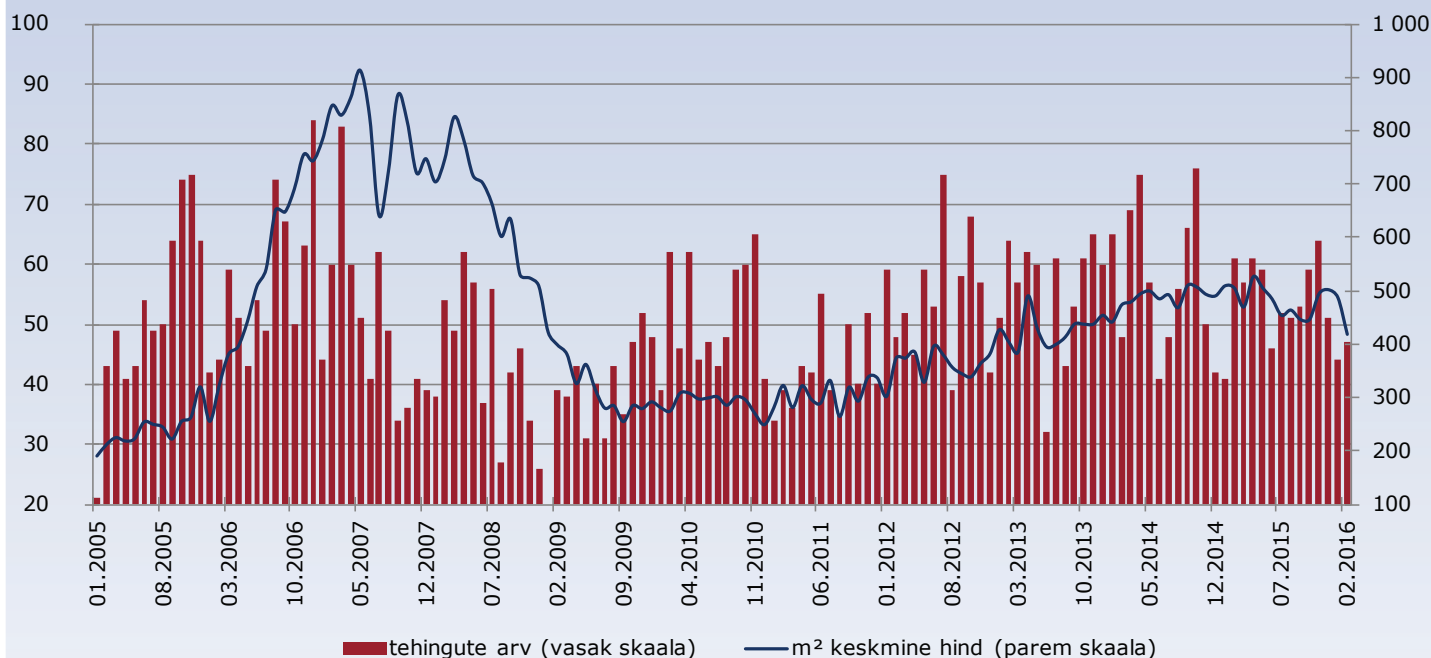
-55.7%

Ober-Hausi Eesti korterite

Veebruar 2016

HINNAINDEKS

**NARVA korterite m² keskmine hind ja tehingute arv
(2005 - 2016)**



Muutus eelmise kuuga

-14.1%

Muutus viimase aastaga

-17.1%

Muutus hindade tipuga

-54.1%

*****Ober-Hausi Hinnaindeksi kalkuleerimise meetodid*****

Hinnaindeks baseerub Maa-ameti avalikul statistikal ja katab eraldi kõiki Tallinna linnaosaid, lisaks Tartut, Pärnut, Jõhvit ja Narvat (kokku 5 linna) ning võtab arvesse, et eri piirkondades tehakse erinev arv tehinguid. Indeksi presenteerimise alguspunktiks on jaanuar 2004.

Lisadena graafikus toodud pinnaühiku hinna muutus ei tähenda üheselt kõikide korterite ühtlast hinnaliikumist tervikuna, kuna keskmise arvutamisel ei ole tehingute struktuur kunagi ühesugune vaid varieerub kuust kuusse.

Numbrid võivad tagantjärele korrigeerides muutuda.

Kui soovite saada lisainformatsiooni Eesti, Läti, Leedu ja Poola kinnisvaraturul toimuva kohta või soovite tellida eriraporti teid huvitava turusegmendi kohta, siis palun võtke ühendust Ober-Hausiga.

Tarmo Kase, Ober-Haus Eesti tegevjuht

Tel: +372 665 9700, e-mail info@ober-haus.com