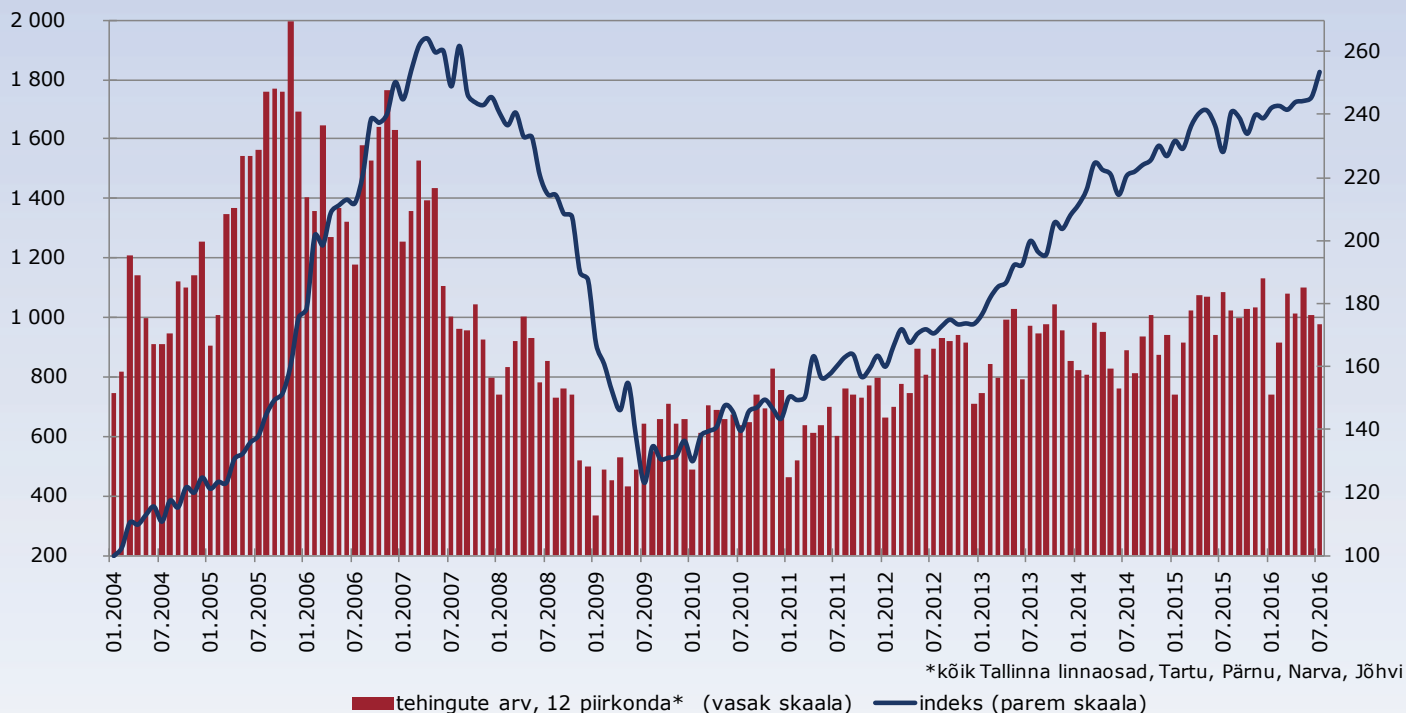


Ober-Hausi Eesti korterite

Juuli 2016

HINNAINDEKS

Ober-Hausi Eesti korterite hinnaindeks*
(Jaanuar 2004 = 100)



Muutus eelmise kuuga
+3.2%

Muutus viimase aastaga
+11.1%

Muutus hindade tipuga
-4.0%

Ober-Hausi Kinnisvara koostatud korterite hinnaindeks tõusis neljandat kuud järjest ja tegi selle aasta suurima tõusu ning oli juulis 3,2% kõrgemal kui juunis. Võrreldes 2015. aasta juuliga oli indeks 11,1% kõrgemal.

Tallinnas toimus juulis korteriomanditega 723 tehingut, mida oli 1% rohkem kui juunis, kuid 2,6% vähem kui eelmise aasta juulis. Uute korterite osakaal tehingute arvust oli 25%. Tallinnas tõusis keskmine ruutmeetri hind 5,3% ja oli 1662 eurot ruutmeeter. Võrreldes eelmise aasta juuliga oli ruutmeetri hind 10,5% kõrgem, kuid võrreldes hindade tipuga 2007. aastal 2,7% madalam. Kuigi statistika näitab Tallinnas tervikuna pinnauhiku tõusu, ei ole see laiendatav kogu korteriturule ühtlaselt. Tallinna korteriturgu mõjutab väga aktiivne arendustegevus, mis on peatanud vanemate ja uute korterite hinnatõusu ning olukord turul on stabiliseerunud.

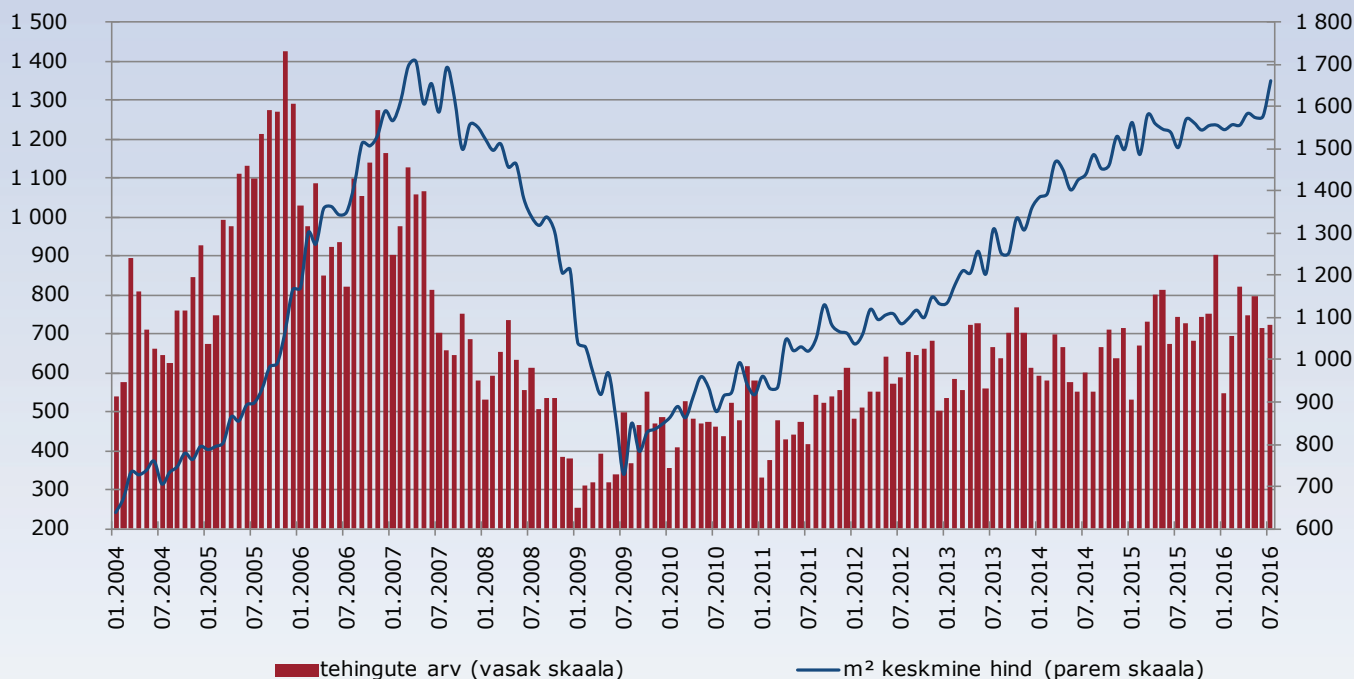
Võrreldes eelmise kuuga tõusis keskmine ruutmeetri hind neljas linnaosas: Nõmmel (23,4%), Põhja-Tallinnas (9,8%), kesklinnas (8,1%) ja Haaberstis (5,7%). Nõmmel oli hinnatõusu põhjuseks tavapärasest suurem tehingute hulk uute korteritega Sihi tänaval. Teistes linnaosades hinnad langesid: Pirital (10,8%), Lasnamäel (5,4%), Kristiines (2,2%) ja Mustamäel (1,8%). Languse põhjuseks oli tehingute vähenemine uute ja keskmisest kallimate korteritega. Võrreldes 2015. juuliga on suurim hinnatõus toimunud Põhja-Tallinnas (20,8%), Nõmmel (20,5%), Kristiines (17,8%) ja kesklinnas (11,1%). Peamiseks hinnatõusu põhjuseks on kasvanud tehingute hulk uute korteritega.

Tartus langes keskmine pinnauhiku hind võrreldes eelmise kuuga 0,3% 1297-le Eurole ja Pärnus tõusis 16,8% ja oli 1113 eurot ruutmeeter. Jõhvis keskmine pinnauhiku hind tõusis ja oli 311 eurot ruutmeeter ning Narvas langes ja oli 391 eurot ruutmeeter.

**Ober-Hausi Eesti korterite
HINNAINDEKS**

Juuli 2016

**TALLINNA korterite m² keskmine hind ja tehingute arv
(2004 - 2016)**



Muutus eelmise
kuuga

+5.3%

Muutus viimase
aastaga

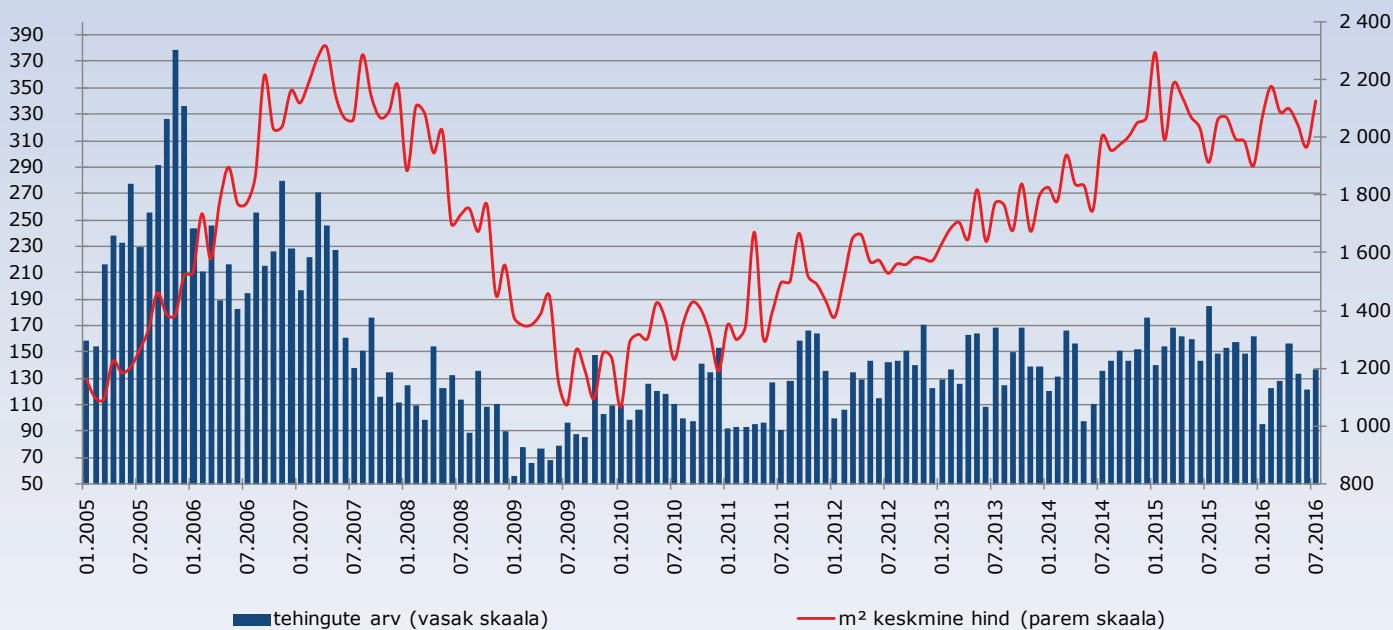
+10.5%

Muutus hindade
tipuga

-2.7%

HINNAINDEKS

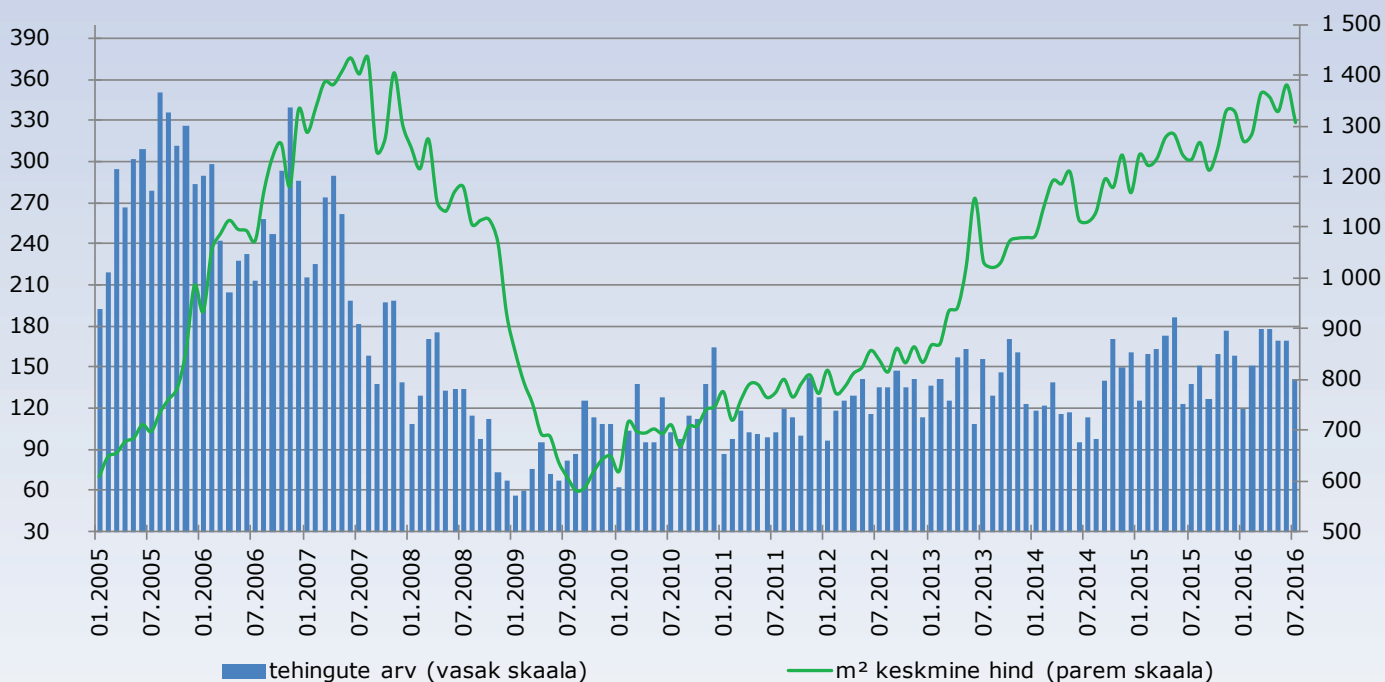
KESKLINNA korterite m² keskmine hind ja tehingute arv (2005 - 2016)



tehingute arv (vasak skaala)

m² keskmine hind (parem skaala)

LASNAMÄE korterite m² keskmine hind ja tehingute arv (2005 - 2016)



tehingute arv (vasak skaala)

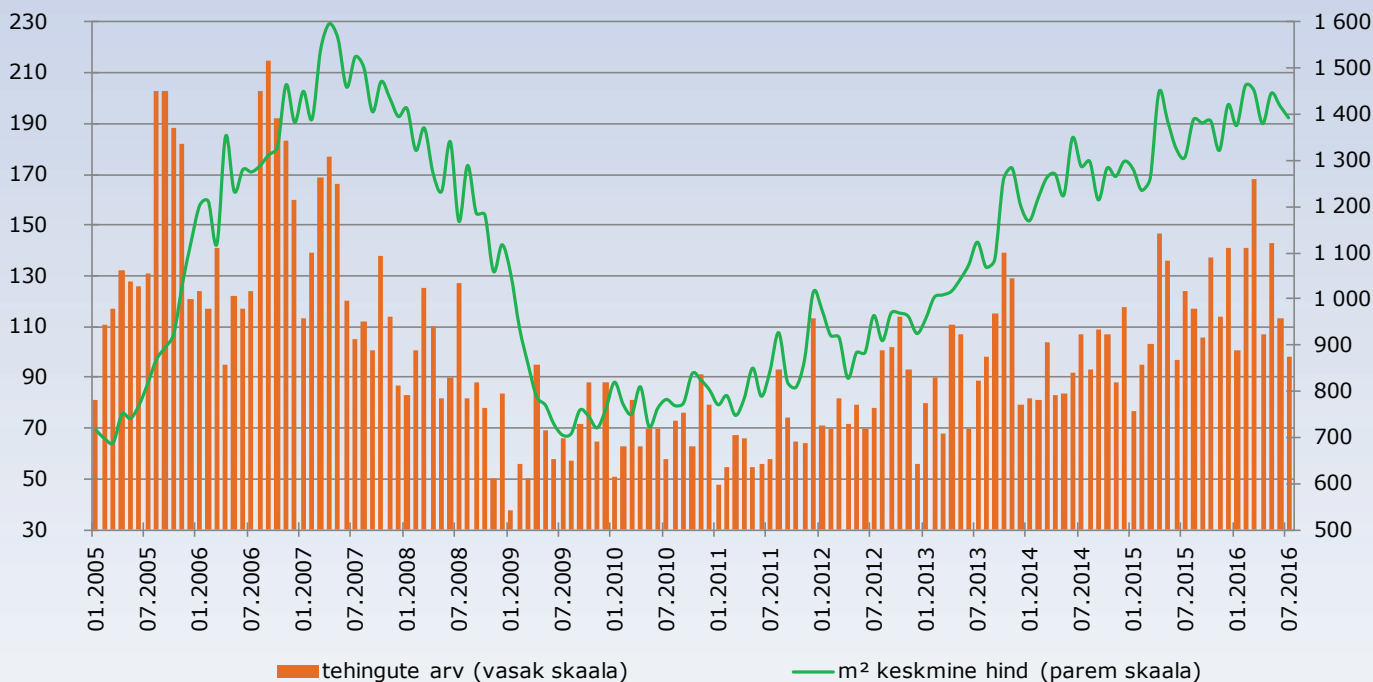
m² keskmine hind (parem skaala)

Ober-Hausi Eesti korterite

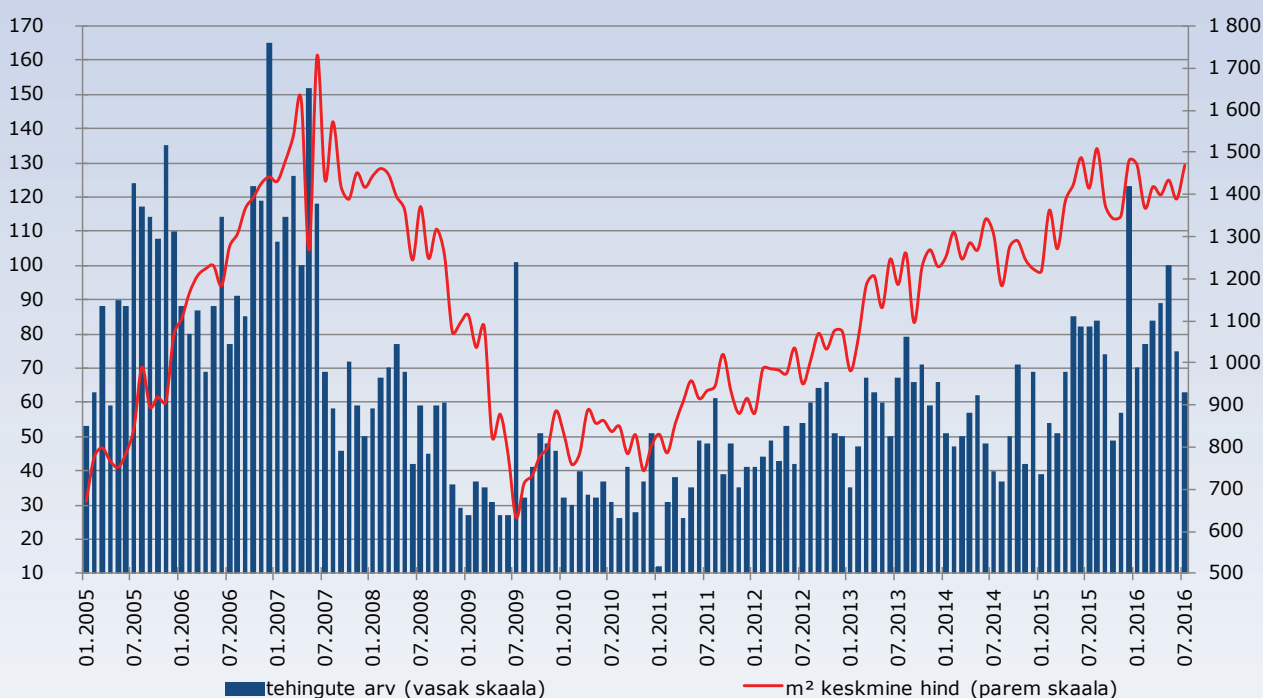
Juuli 2016

HINNAINDEKS

MUSTAMÄE korterite m² keskmine hind ja tehingute arv (2005 - 2016)

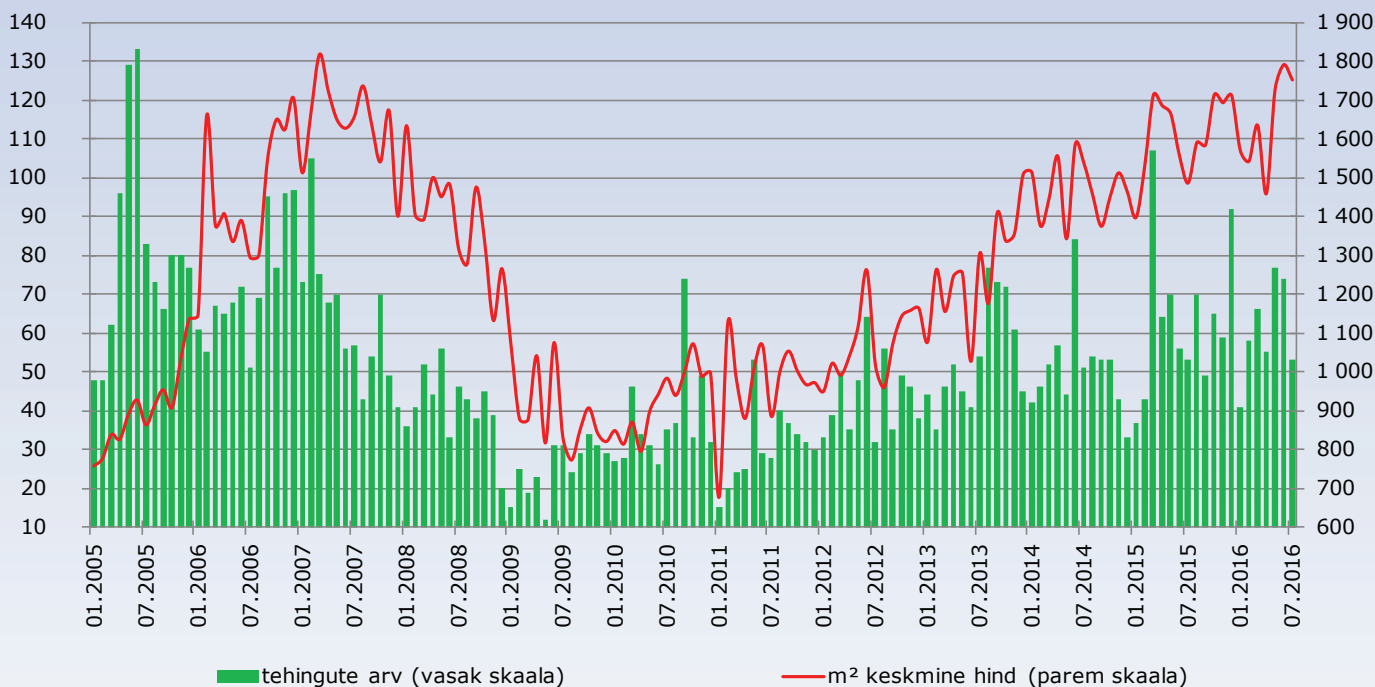


HAABERSTI korterite m² keskmine hind ja tehingute arv (2005- 2016)

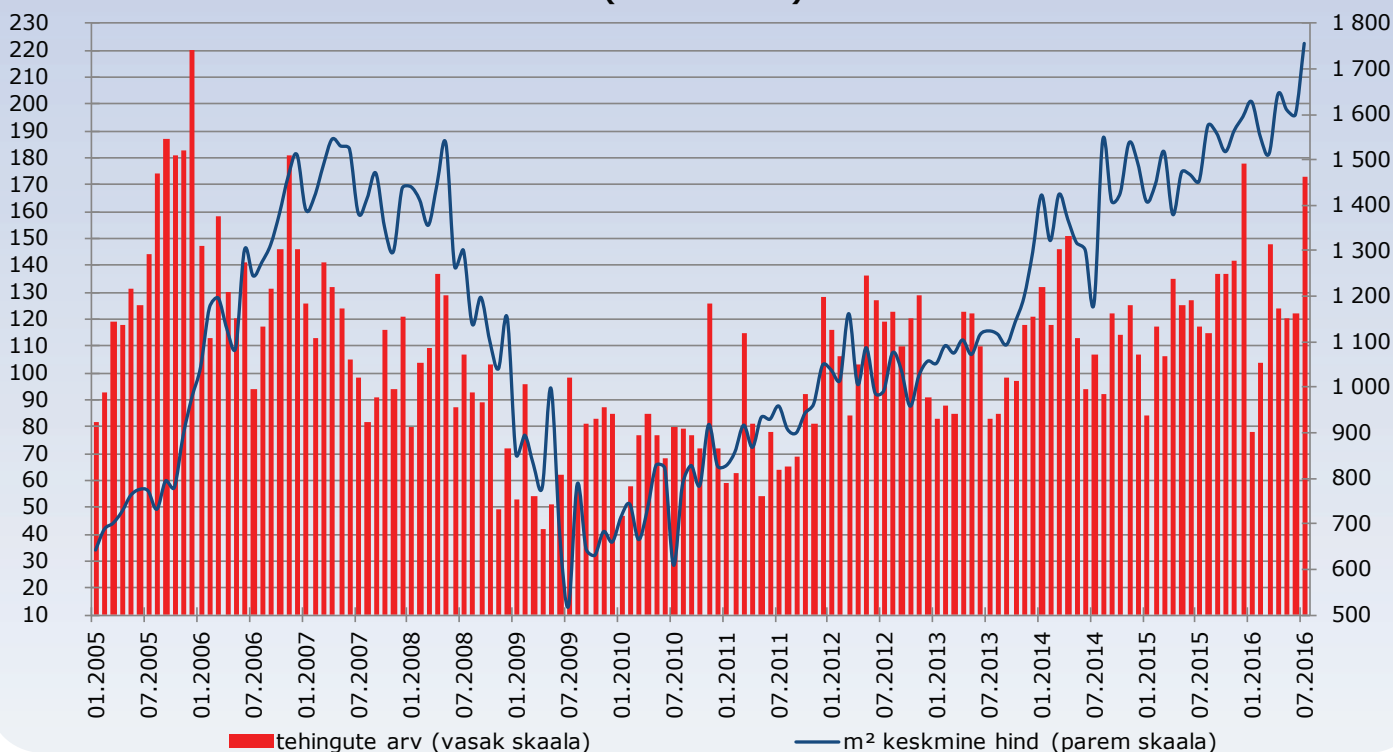


HINNAINDEKS

KRISTIINE korterite m² keskmine hind ja tehingute arv (2005 - 2016)



PÕHJA-TALLINNA korterite m² keskmine hind ja tehingute arv (2005 - 2016)

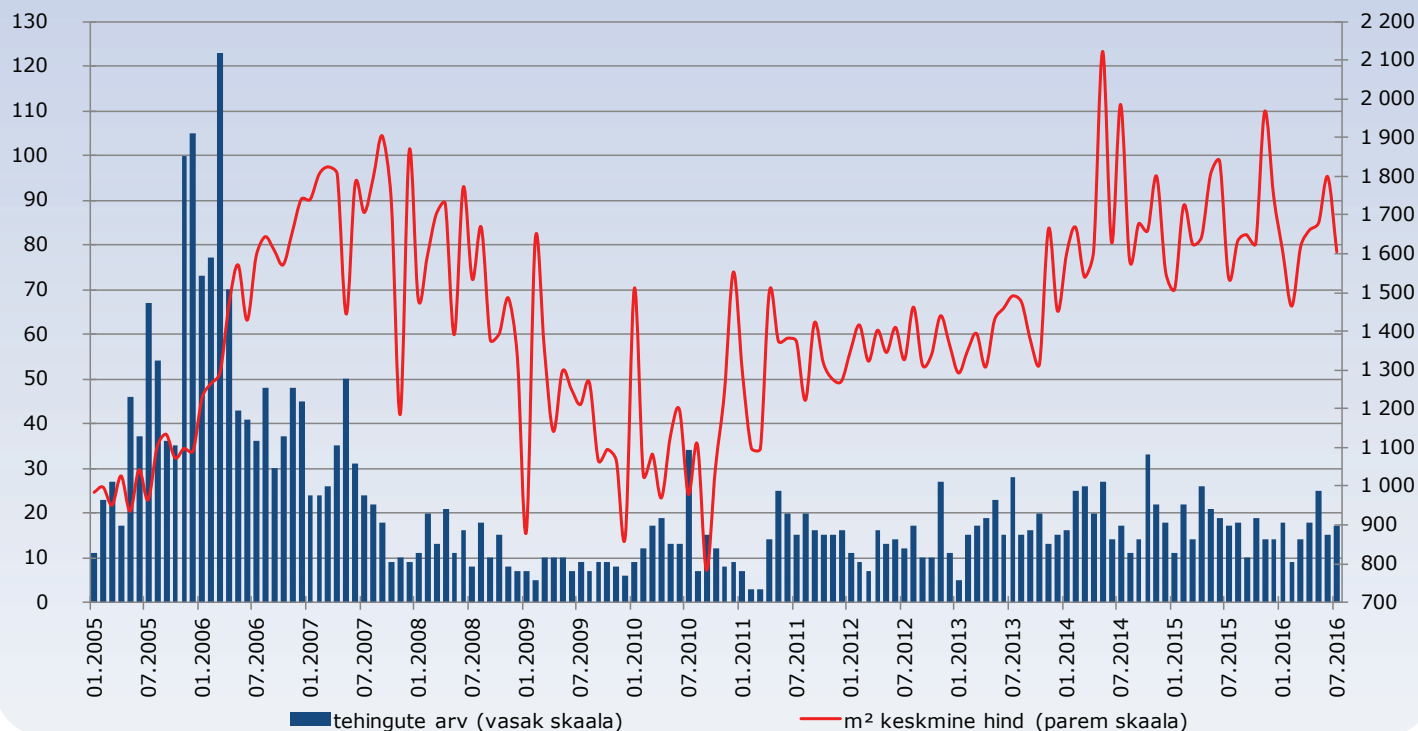


Ober-Hausi Eesti korterite

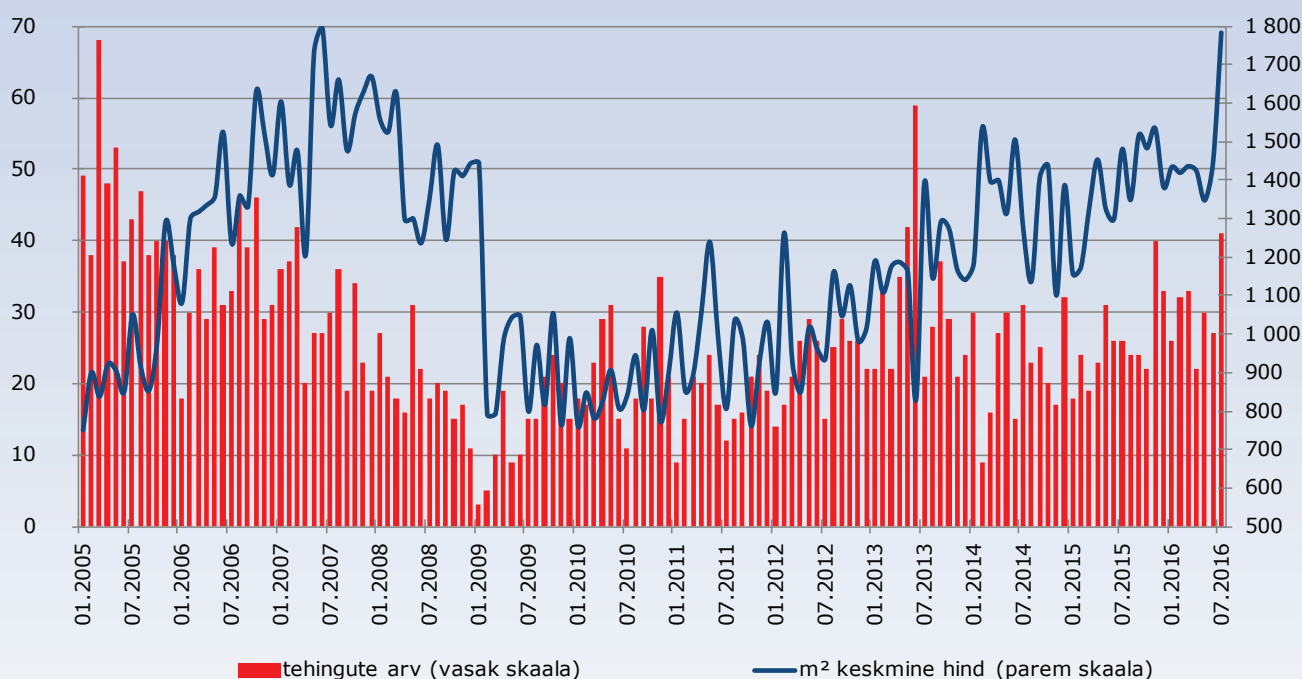
Juuli 2016

HINNAINDEKS

PIRITA korterite m² keskmine hind ja tehingute arv (2005 - 2016)



NÕMME korterite m² keskmine hind ja tehingute arv (2005 - 2016)

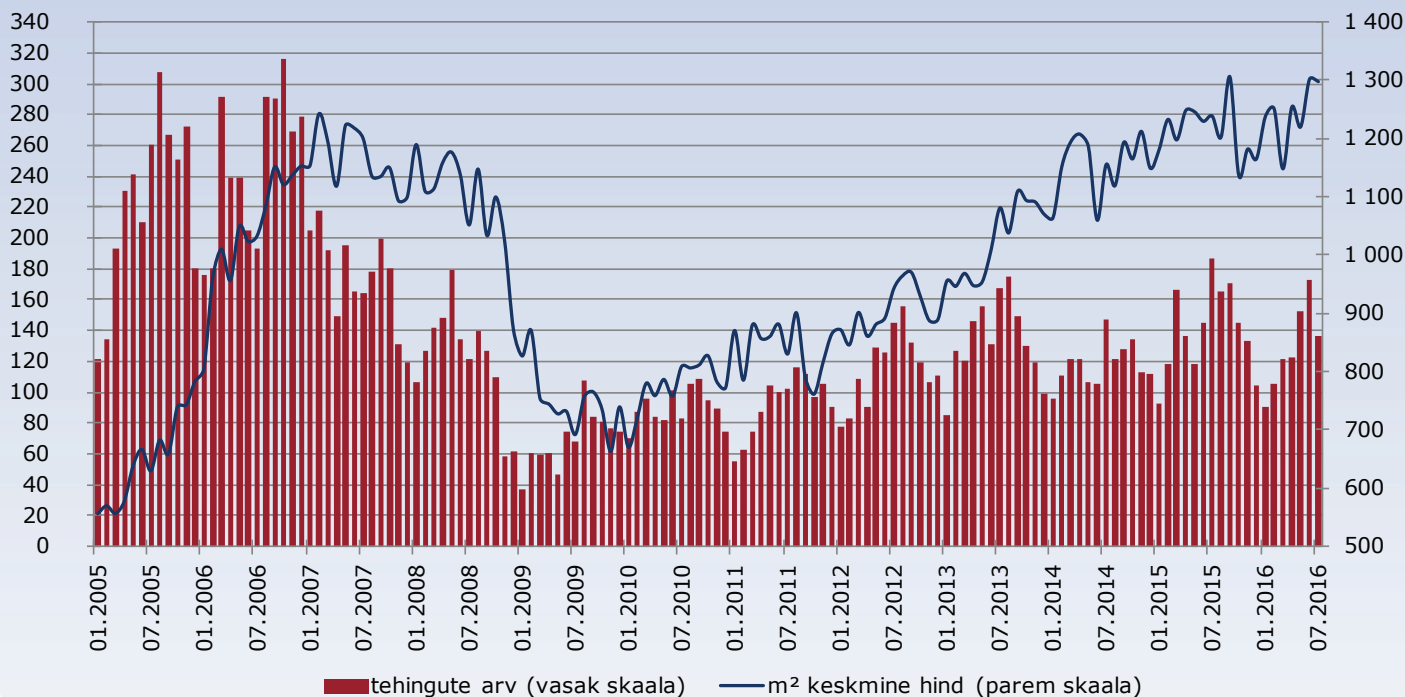


Ober-Hausi Eesti korterite

Juuli 2016

HINNAINDEKS

TARTU korterite m² keskmine hind ja tehingute arv (2005 - 2016)



Muutus eelmise kuuga

-0.3%

Muutus viimase aastaga

+4.8%

Muutus hindade tipuga

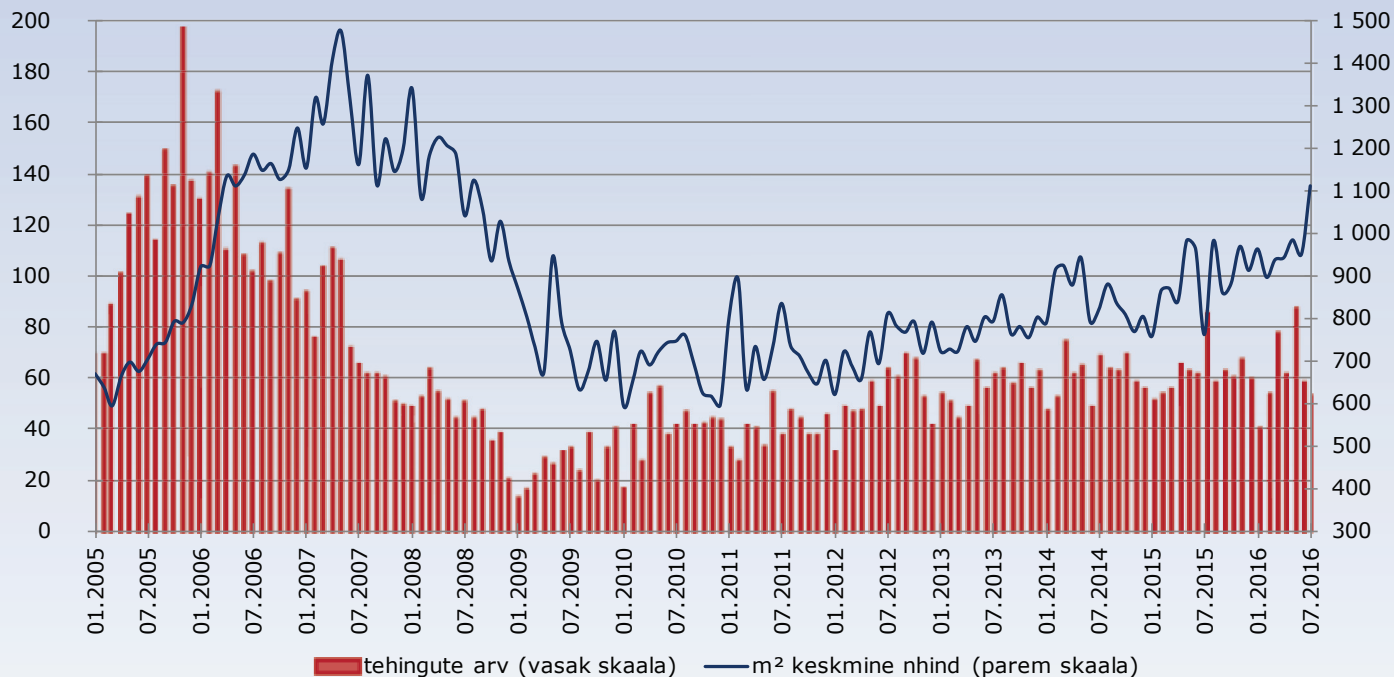
-0.6%

Ober-Hausi Eesti korterite

Juuli 2016

HINNAINDEKS

**Pärnu korterite m² keskmine hind ja tehingute arv
(2005 - 2016)**



Muutus eelmise kuuga

+16.8%

Muutus viimase aastaga

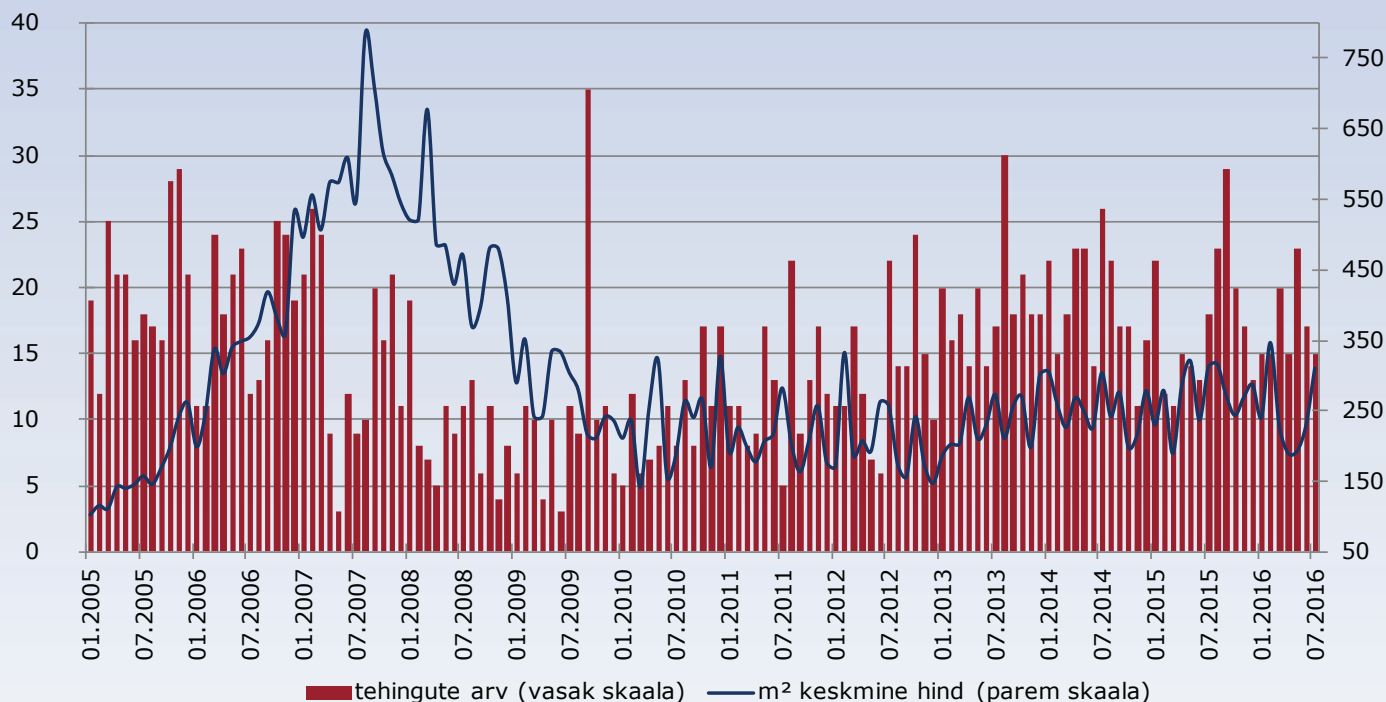
+45.7%

Muutus hindade tipuga

-24.6%

HINNAINDEKS

JÕHVI korterite m² keskmine hind ja tehingute arv (2005 - 2016)



Muutus eelmise kuuga

+35.4%

Muutus viimase aastaga

-0.3%

Muutus hindade tipuga

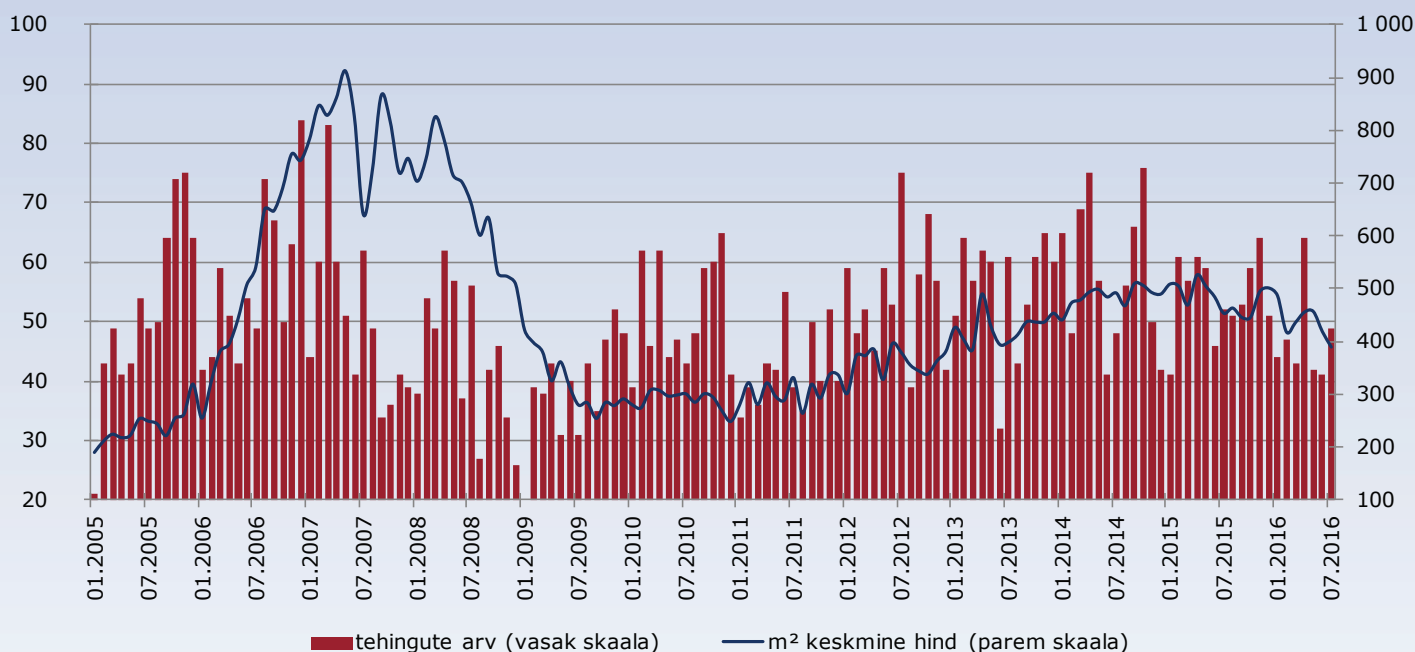
-60.3%

Ober-Hausi Eesti korterite

Juuli 2016

HINNAINDEKS

NARVA korterite m² keskmine hind ja tehingute arv (2005 - 2016)



Muutus eelmise kuuga

-7.0%

Muutus viimase aastaga

-14.1%

Muutus hindade tipuga

-57.2%

*****Ober-Hausi Hinnaindeksi kalkuleerimise meetodid*****

Hinnaindeks baseerub Maa-ameti avalikul statistikal ja katab eraldi kõiki Tallinna linnaosaid, lisaks Tartut, Pärnut, Jõhvit ja Narvat (kokku 5 linna) ning võtab arvesse, et eri piirkondades tehakse erinev arv tehinguid. Indeksi presenteerimise alguspunktiks on jaanuar 2004.

Lisadena graafikus toodud pinnaühiku hinna muutus ei tähenda üheselt kõikide korterite ühtlast hinnaliikumist tervikuna, kuna keskmise arvutamisel ei ole tehingute struktuur kunagi ühesugune vaid varieerub kuust kuusse.

Numbrid võivad tagantjärele korrigeerides muutuda.

Kui soovite saada lisainformatsiooni Eesti, Läti ja Leedu kinnisvara turul toimuva kohta või soovite tellida eriraporti teid huvitava turusegmendi kohta, siis palun võtke ühendust Ober-Hausiga.

Jüri Kulbin, Ober-Haus Eesti tegevjuht

Tel: +372 665 9700, e-mail info@ober-haus.com