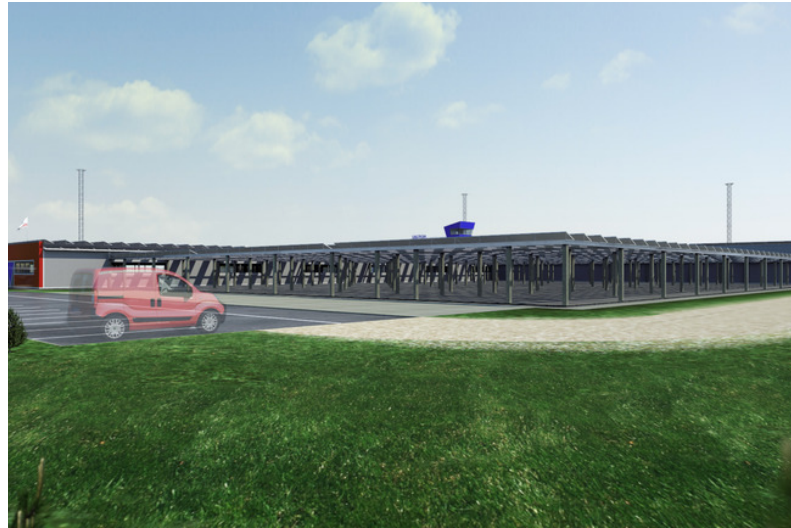




SKANTON  
KINNISVARA



# KAREDA PÄIKESELEKTRIJAAM JA TÖÖSTUSPARK

Kareda vald, Ämbra küla, Külma kinnistu

Kinnistu suurus 36 800 m<sup>2</sup>

3 hoone kogumaht 5180 m<sup>2</sup> ja

lisaks 3000 m<sup>2</sup> uut mahtu



## KAREDA PÄIKESELEKTRIJAAAM JA TÖÖSTUSPARK

Kesk-Eestis, Kareda vallas on pakkumisel IT ettevõttele serveripargiks, külmutatud tooteid ladustavale või muidu suuremale laomajandusega ja/või tootmisega tegelevale ettevõttele sobilik ärihoonete kompleks. Kasutatavaid hoonete ruutmeetreid on hetkel kokku ca 5180 aga lammutamist vajavaid ja hiljem ülesehitatavaid hooneid on veel ca 3000 m<sup>2</sup>. Samas on loomulikult laiendamisvõimalus läbi detailplaneeringu. Kompleks koosneb 3 erineva suuruse ja kõrgusega hoonest suurustega 2900 m<sup>2</sup>, 1760 m<sup>2</sup> ja 520 m<sup>2</sup>, seega on võimalik neid sellises mahus kasutusele võtta või võtta hooned kasutusele tervikuna. Hoonete üürihind kujuneb vastavalt kliendi soovitatavate renoveerimistööde mahule ja lepingu pikkusele. Kinnistule paigaldatakse uus alajaam võimsusega 800 A, mis koos rajatava päikeseelektrijaamaga annab maksimaalseks elektrivõimsuseks 1550 A. Üürileandja paigaldab hoonete katustele ja kinnistule päikesepaneelid võimsusega 0,75 MWh, millest saadav energiakogus on tulevikus siis ca 717 MWh aastas. Meie ilmaolusid arvestades toodetakse päikeseenergiast 88% ajavahemikul märtsist septembrini. Kinnistul on oma puurkaev, kust on võimalik saada vajalik veevarustus, ning kanalisatsioon arendatakse välja vastavalt üürileandja vajadustele.

Kinnistu asub logistiliselt väga heas kohas Kesk-Eestis st. Tallinnast ja Tartust umbes 100 km kaugusel, Rakverest umbes 60 km ja Pärnust umbes 115 km kaugusel asuv hoonete kompleks renoveeritakse, katustele paigaldatakse päikesepaneelid ja hooned antakse üürniku kasutusse pikemaks ajaks. Vastavalt renoveerimistööde mahule ja päikesepaneelide tellimisajale saab hooned anda üürniku kasutusse minimaalselt 9 kuu pärast, pärast üürilepingu sõlmimist. Soovime leida heaperemeheliku ja pikaajalise lepingupartneri, kelle jaoks ehitada valmis just tema ettevõttele sobilik ärihoone.

Järvamaa on Eesti suuruselt viies maakond. Järvamaal on 12 omavalitsust, üle 31 000 elaniku ja 1374 aktiivset ettevõtet. Järvamaa keskuseks on Paide, mis on meie pakutavast ärihoonest vaid 12 km kaugusel. Lähim küla on Peetri, mis on Kareda valla keskus. Peetris on oma kirik - Järva Peetri kirik -, kool ja lasteaed. Kareda vallamajas tegutseb spordikeskus, seal on ka raamatukogu, postipunkt, rahvamaja ja perearst. Kareda vald asub Järvamaa keskosas, piirnedes põhja poolt Järva-Jaani vallaga, idast Koeru vallaga, lõunast Koigi vallaga ja Paide vallaga ning läänest Roosna-Alliku vallaga.

Peamised tegevusalad on Järvamaal taime- ja loomakasvatus (piimakari), metsamajandus, puidu- ja lihatööstus. Esnas tegutseb kitselaut-meierei. Peetri alevikus tegutseb Põhjaka Kulinaaria. Kareda vald paikneb Pandivere kõrgustiku edelaserval. Parimad põllumaad on Müüsleri-Peetri-Esna-Ammuta piirkonnas, kus Peetrit on nimetatud Järvamaa viljaaidaks.

Ärihoonega tutvumiseks ja lisainformatsiooni saamiseks palun võtke minuga ühendust!

### TEHNILINE INFO

Seinakonstruktsioon	Betoon
Soojustus	vastavalt vajadusele
Laekonstruktsioon	Betoon
Katus	Rullmaterjal
Vundament	Betoon
Ehitus-/Renoveerimisaasta	Vastavalt uuele üürnikule
Kütteliik	vastavalt vajadusele
Küttelahendus	vastavalt vajadusele
Vesi	oma puurkaev
Soe vesi	vastavalt vajadusele
Energia võimsus	kuni 1550 A (800 + 750A)
Ehitusluba	Olemas

### EHITISE INFO

Üldpind	5180 + 3000 m <sup>2</sup>
Korruseid	1
Parkimine	kinnistule ehitatakse välja parkla

### KINNISTU INFO

Suurus	36800 m <sup>2</sup>
Sihtotstarve	hetkel maatulundusmaa
Katastri tunnus	28801:004:0026

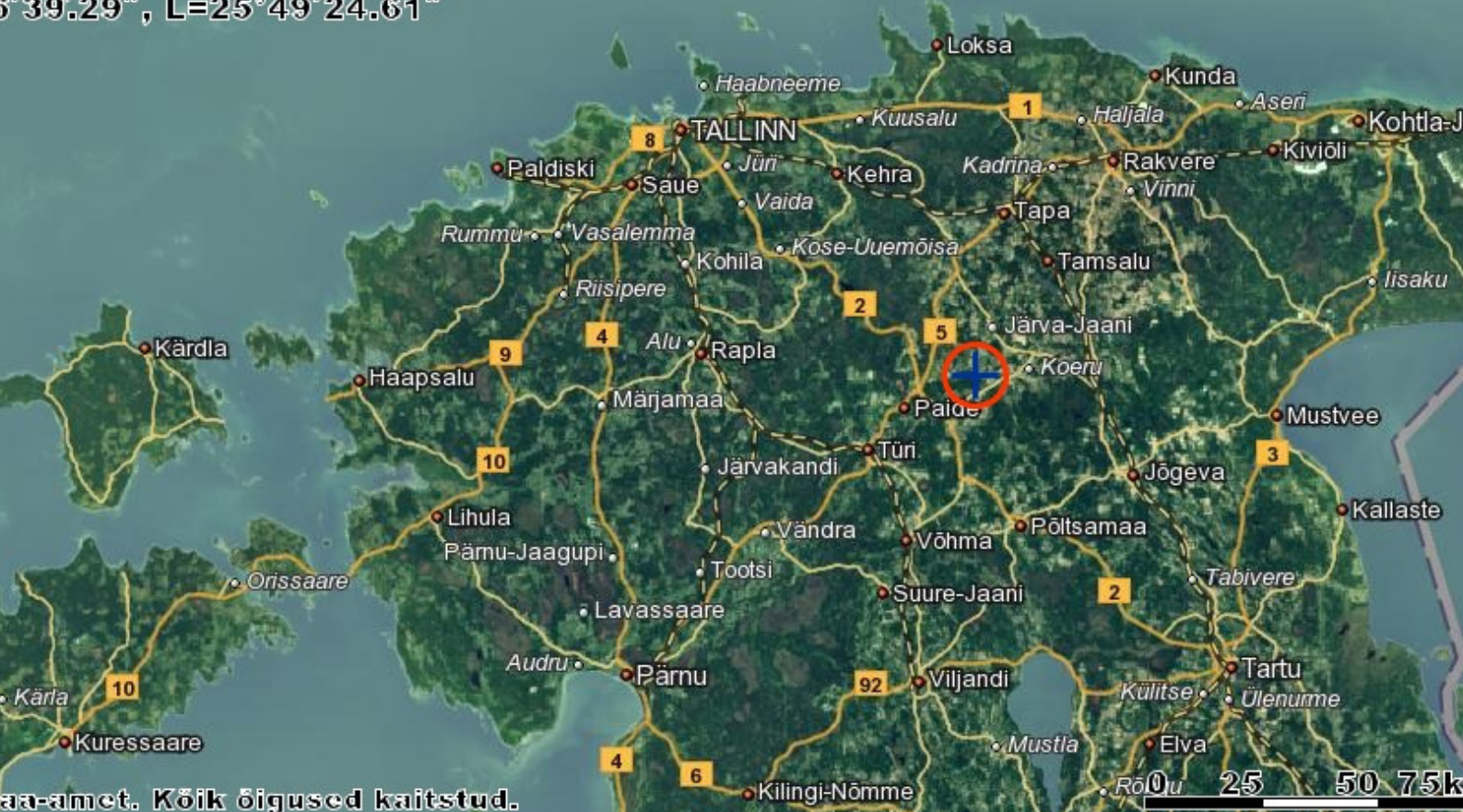


# SKANTON

KINNISVARA

## ASUKOHT

332, Y=604957  
56°39.29", L=25°49'24.61"



Maa-amet. Kõik õigused kaitstud.

35332, Y=604957  
56°39.29", L=25°49'24.61"



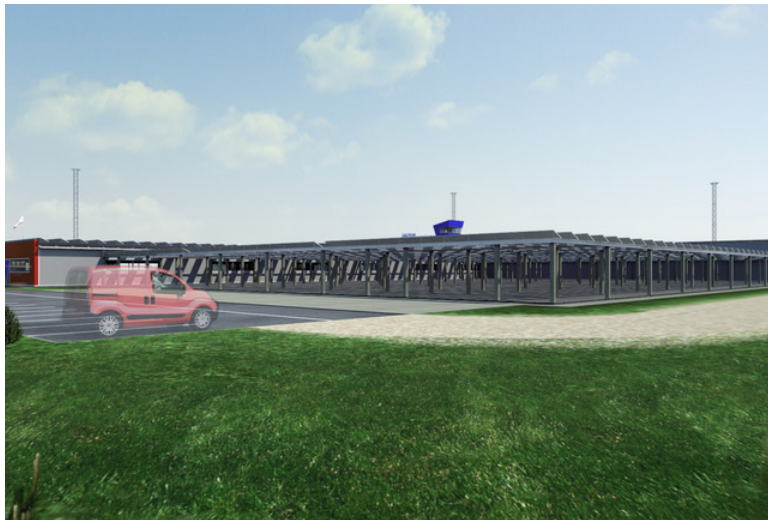
Maa-amet. Kõik õigused kaitstud.



# SKANTON

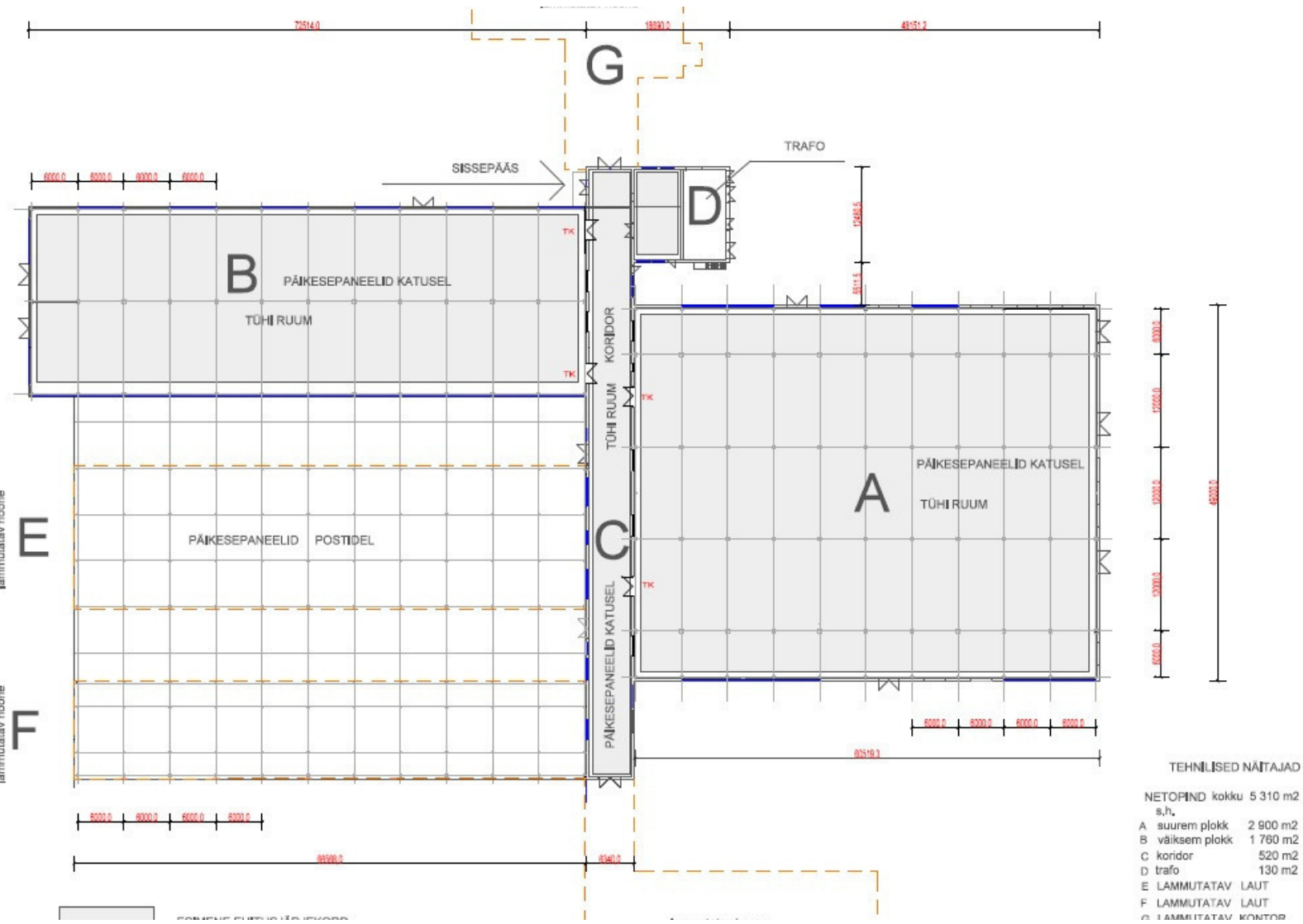
KINNISVARA

## FOTOD





## FOTOD





# SKANTON

KINNISVARA



## TÕESTATUD TULEMUSLIKKUS

PÕHJALIKUD MÜÜGIANALÜÜSID

LAI VALIK TURUNDUSKANALEID

SIHTGRUPILE SUUNATUD REKLAAMVÕIMALUSED

“AVATUD USTE PÄEVADE” KORRALDAMINE

PROFESSIONAALNE FOTO- JA VIDEOESITLUS VARAST

2D JA 3D ILLUSTRATIIVSED JOONISED

PALJU KOOSTÖÖPAKKUMISI PARTNERITELT

KORREKTSED LEPINGUD NING ASJAAJAMINE

Üle 15  
kinnisvaramaakleri

50 % kutselised  
maaklerid

Keskmine  
müügiperiood 3  
kuud

95% positiivne  
tagasiside

Rohkem kui 400  
kinnisvarapakumist

Partnerlussuhted  
Eesti  
suurpankadega

Swedbank 

Nordea   
Koos loome uusi võimalusi

**SEB**

VÄRSKE LÄHENEMINE  
&  
VASTUTUSTUNDLIK MÜÜGITÖÖ



# SKANTON

KINNISVARA

Tarvo esimesed kokkupuuted kinnisvaraga algasid varakult - 1992 aastal olles abiturient J. Westholmi gümnaasiumis müüs ta maha ema sõbranna Muuga suvila teenides oma esimese vahendustasu.

Peale seda tuli ülikool, oma kodu ost ja muud ettevõtmised.

2007 aasta suvel, kui peagi algav kinnisvara- ning majanduskriis ei olnud veel prognoositav, kutsus sõber teda liituma ühe pisikese kinnisvarafirmaga. Sealt algas Tarvo karjäär kinnisvaramaailmas.

Tarvo on töötanud paaris suures ja rahvusvahelises kinnisvarabüroos, kus saanud hindamatuid kogemusi ning aastatepikkust täiendkoolitust.

Peale kaheksa aastast karjääri suurfirmades jõudis kätte õige aeg enda sõprade ja partneritega astuda uus ja julge samm tuleviku suunas - sellest sündis Skanton Kinnisvara.

Mulle jäi korteri müügitehingust superhea mälestus.

Kuna 4-5 aastat tagasi Tartus ema 1-toalist korterit müües läks müümiseks aasta ja ka mu sõbrad-tuttavad on näiteks maja müües aasta ja rohkem sobivat ostjat oodanud, siis valmistasin end ette pikaks vaikeluks. Aga see tehing - nädal peale kuulutuse avaldamist oli ostja olemas ja 10 päeva möödudes ka notaritehing juba tehtud! Võib-olla oli soodne hetk, soodne asukoht ja valisin sobiva alghinna...

Aga kõigepealt peab kuulutus tähelepanu äratama, et potentsiaalne ostja üldse tahaks seda kohapeale vaatama minna. Maakler organiseeris nii head fotod kuulutuse juurde, et neid vaadates mõtlesin: Ma ei teadnudki, et see korter nii valgusküllane ja avar on... Sellist osta või ise!

Kogu asi sujus äärmiselt ladusalt - esimesel kohtumisel näitasin maaklerile korterit, juhtisin tähelepanu headele asjadele ja ka kehvemale. Andsin talle võtme ja kõik ülejäänud organiseeris tema - fotode tegemise, kuulutuse ülespaneku, soovijatele korteri näitamise. Erinevate ostjakandidaatide hinnaalandussoovidest informeeris ta mind telefoni teel operatiivselt. Ja kui olime reaalse ostjaga käed lõõnud, siis tuli ka notaritehing väga kiiresti.

Igatahes olen ma Teie maaklerile Tarvo Tavastile väga tänulik ja olen tema tööga väga-väga rahul!

Olen kindel, et kui mul järgmine kord peaks maakleri teenuseid vaja minema (ja ma loodan, et aasta-poolteise pärast ehk läheb), siis ei hakka ma pikalt mõtlema, vaid pöördun jälle otse tema poole.

Head koostööd soovides,  
- Seila S.



## TARVO TAVAST

Juhatusel liige

+372 55 20 931  
tarvo@skanton.ee

www.skanton.ee

f Skanton Kinnisvara