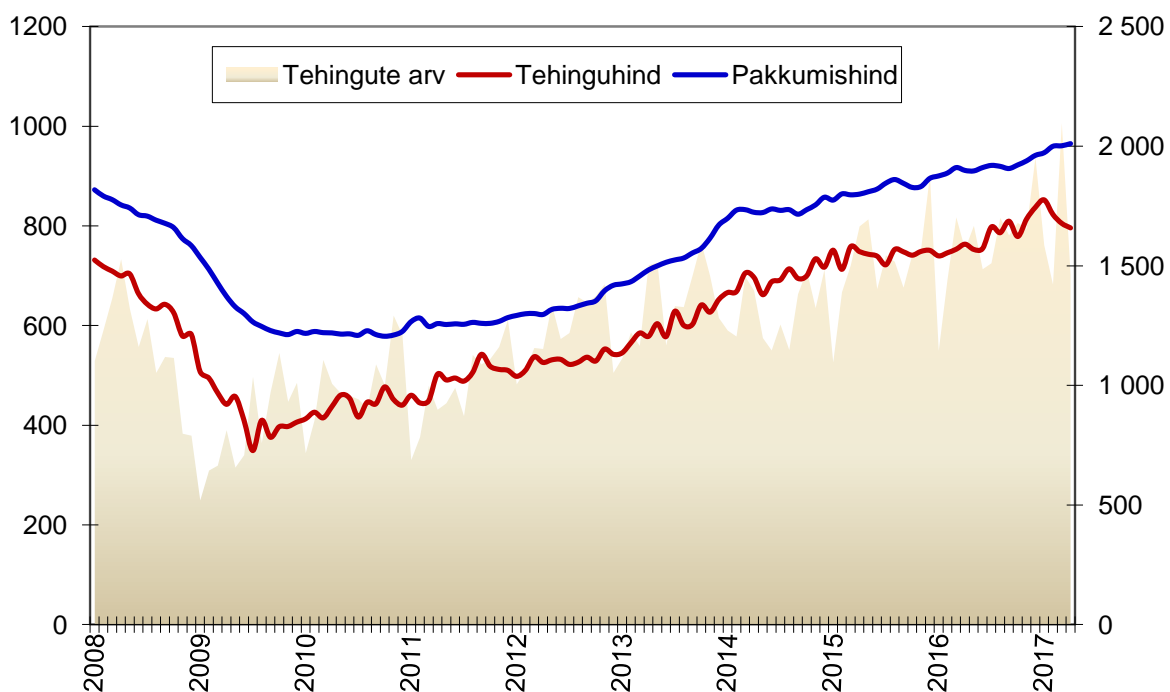
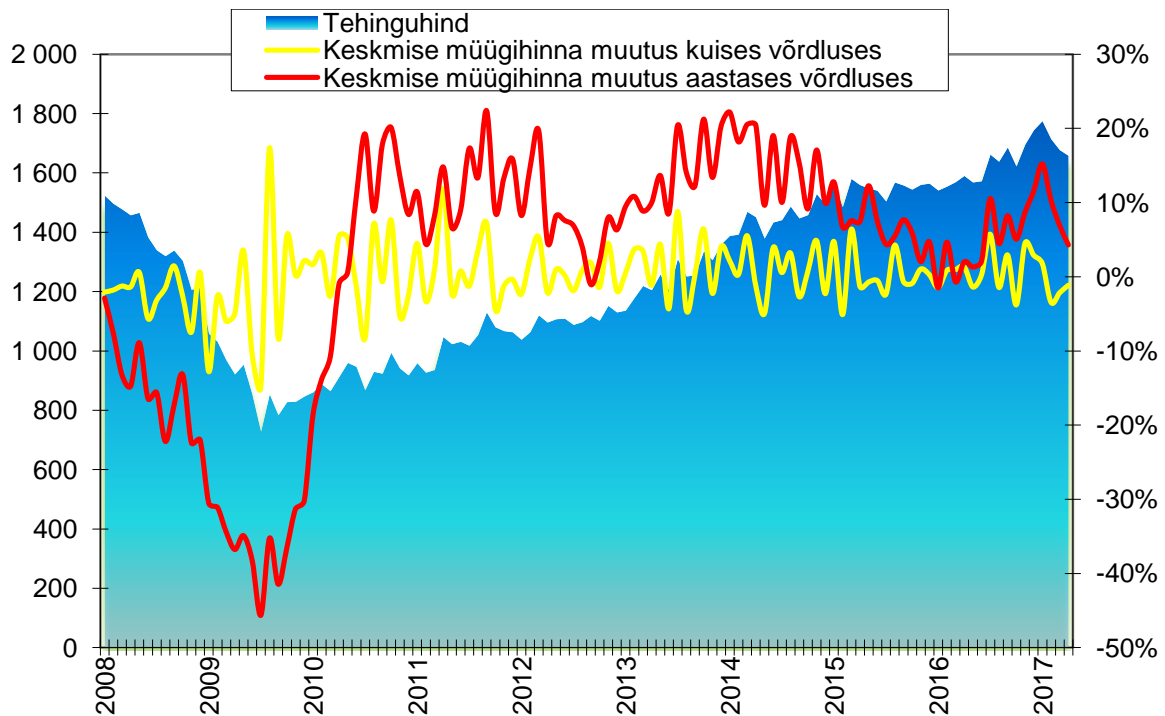


Tallinna kinnisvaraturgu iseloomustavad graafikud seisuga 08. mai 2017

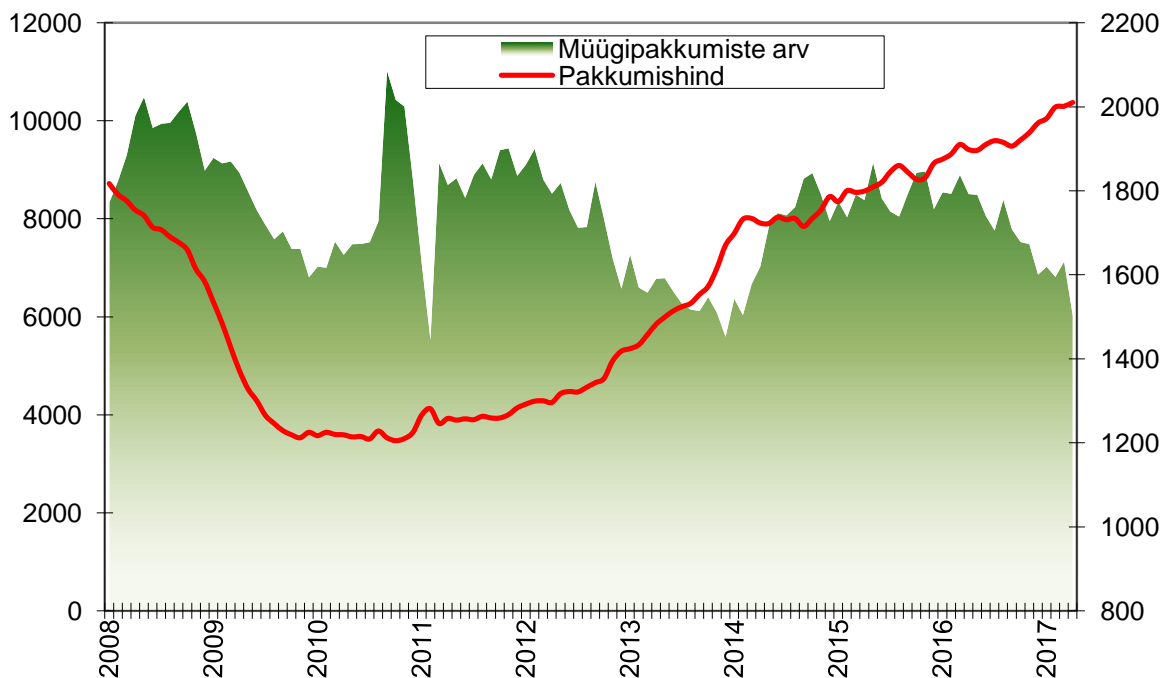
Tallinna korteriomandite tehingute arv (Maa-amet, tk, vasak telg), keskmine müügihind (Maa-amet, EUR/m², parem telg) ja pakkumishind (kv.ee, EUR/m², parem telg)



Tallinna korteriomandite keskmine müügihind (Maa-amet, EUR/m², vasak telg) ja müügihinna muutus (% , parem telg)



Tallinna korteriomandite pakkumishind (kv.ee, EUR/m², parem telg) ja pakkumiste arv (kv.ee, tk, vasak telg)

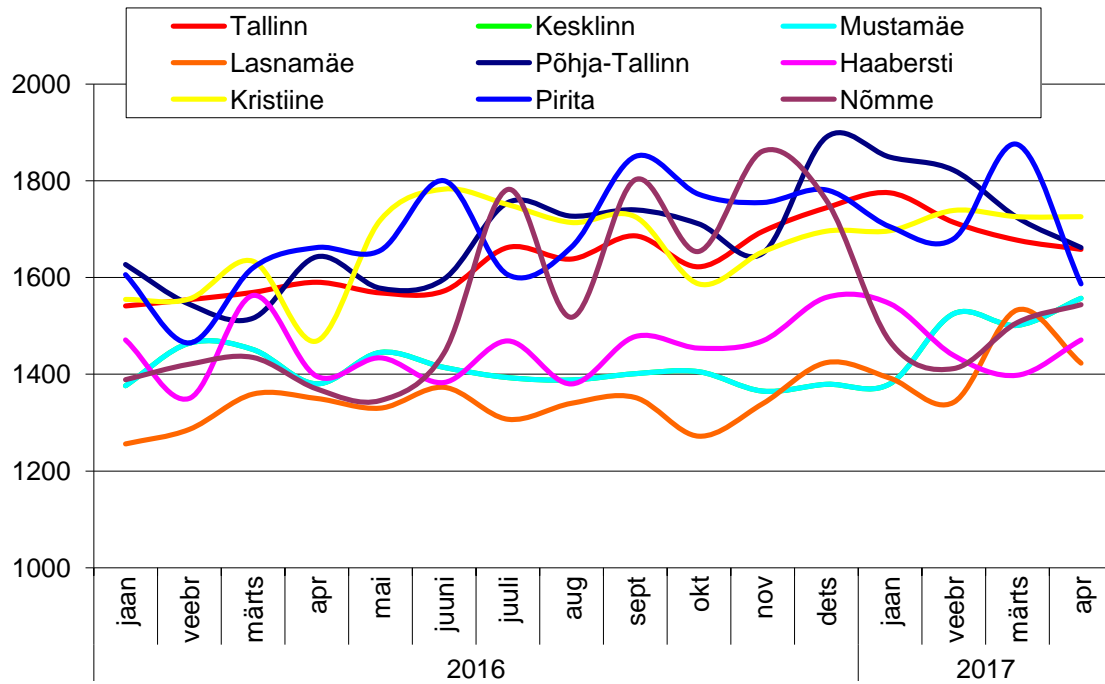


NB! Aprillis 2017 toimunud pakkumiste arvu vähenemise põhjuseks on portaali kv.ee ja mitmete kinnisvarabüroode vahelise koostöö lõppemine.

Ühinenud Kinnisvarakonsultandid OÜ
 Pärnu mnt 130-35, Tallinn, 11317, Eesti
 +372 650 7507, www.upc.ee

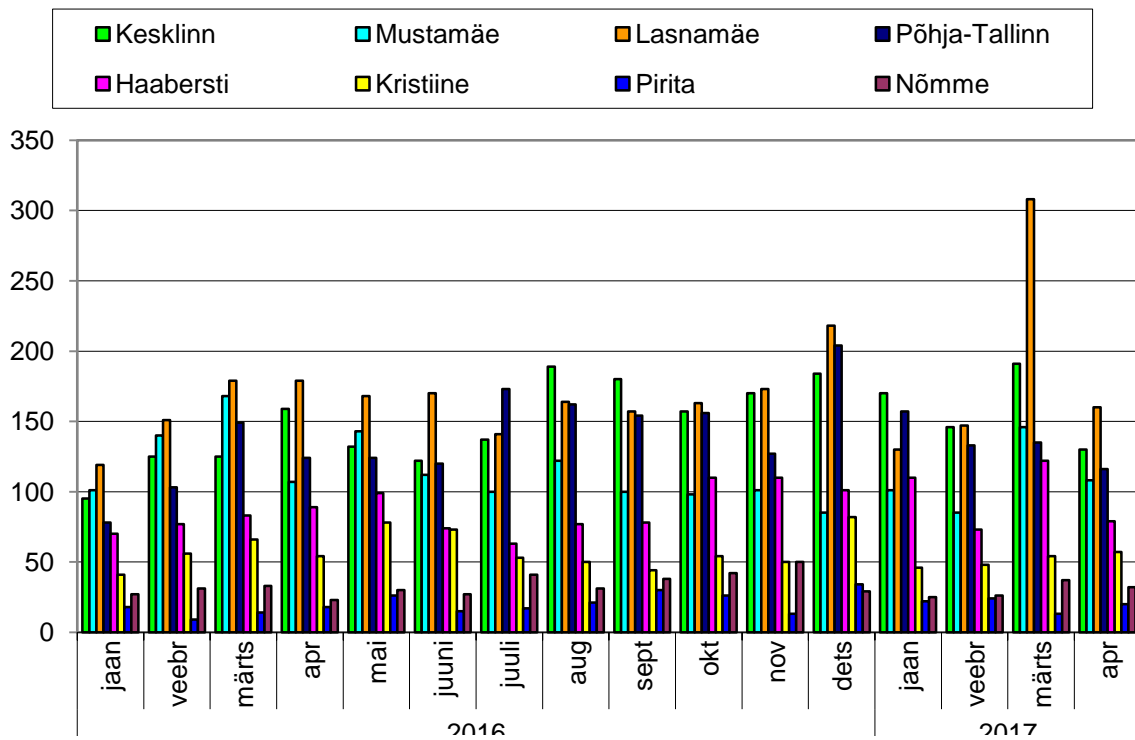
Maaklriteenus, hindamine, konsultatsioon

Tallinna korteriomandite keskmine müügihind linnaosade lõikes (Maa-amet, EUR/m²)



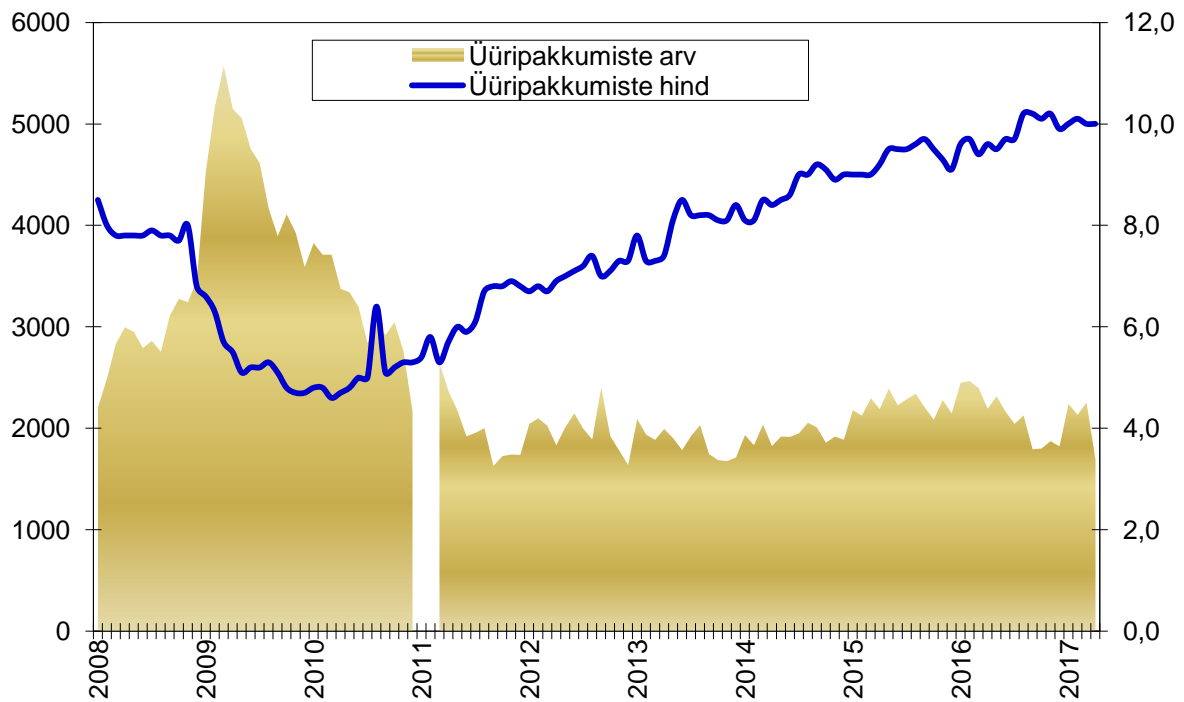
	Korteri keskmine müügihind		
	EUR/m ²	Muutus võrrelduna eelmise kuuga	Muutus aastases võrdluses
Tallinn	1658	-1,1%	4,3%
Kesklinn	2148	-2,0%	0,8%
Mustamäe	1557	3,7%	12,8%
Lasnamäe	1423	-7,2%	5,4%
Põhja-Tallinn	1662	-3,6%	1,2%
Haabersti	1471	5,2%	5,4%
Kristiine	1726	0,0%	17,5%
Pirita	1587	-15,4%	-4,5%
Nõmme	1544	2,5%	12,7%

Tallinna korteriomandite tehingute arv linnaosade lõikes (Maa-amet, tk)



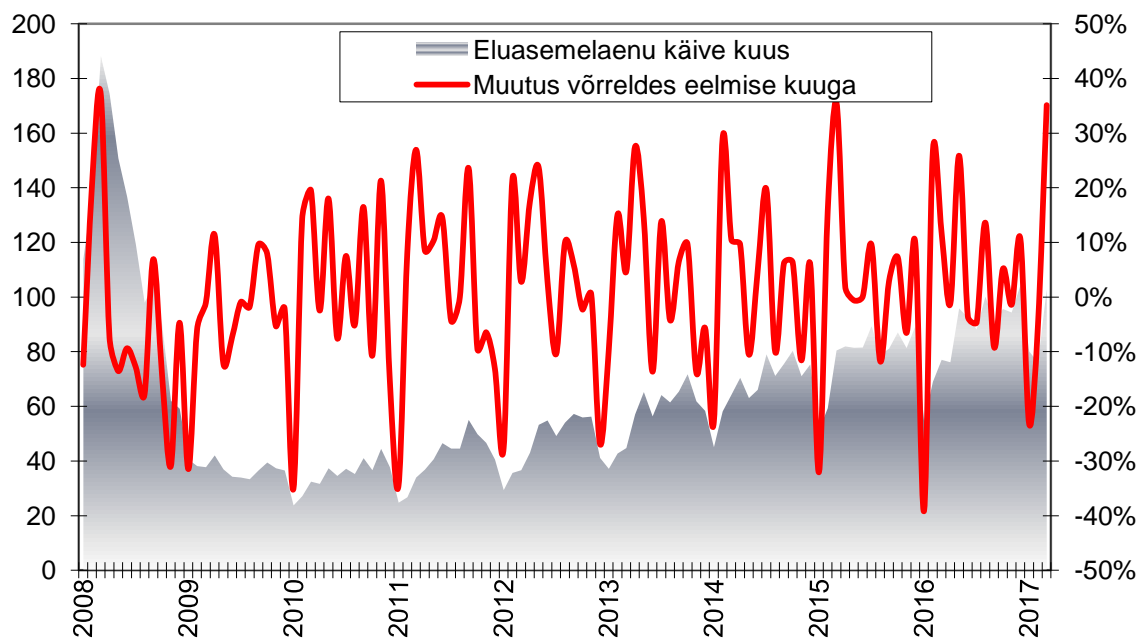
	Tehingute arv		
	tk	Muutus võrrelduna eelmise kuuga	Muutus aastases võrdluses
Tallinn	702	-30,2%	-6,8%
Kesklinn	130	-31,9%	-18,2%
Mustamäe	108	-26,0%	0,9%
Lasnamäe	160	-48,1%	-10,6%
Põhja-Tallinn	116	-14,1%	-6,5%
Haabersti	79	-35,2%	-11,2%
Kristiine	57	5,6%	5,6%
Pirita	20	53,8%	11,1%
Nõmme	32	-13,5%	39,1%

Tallinna korteriomandite üüripakkumiste arv (kv.ee, tk, vasak telg) ja pakkumishind (kv.ee, EUR/m², parem telg)

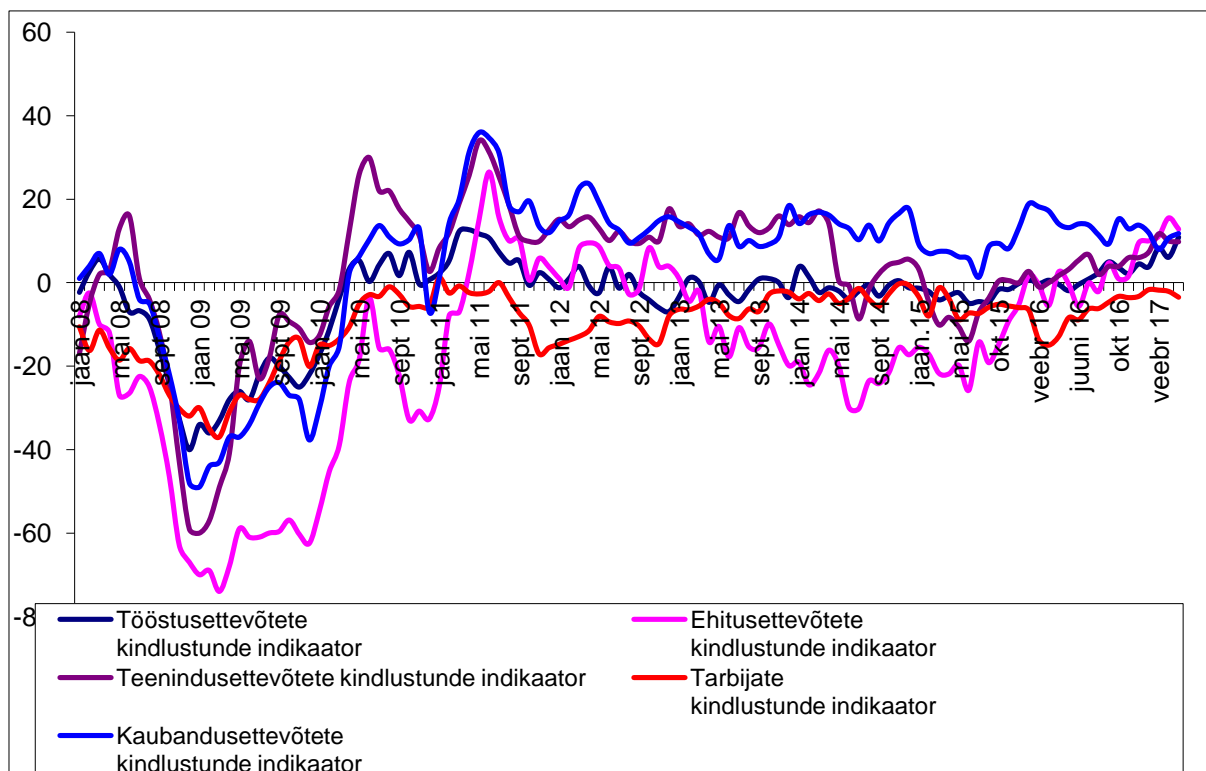


NB! Aprillis 2017 toimunud pakkumiste arvu vähenemise põhjuseks on portaali kv.ee ja mitmete kinnisvarabüroode vahelise koostöö lõppemine.

Eluasemelaenu käive kuus (Eesti Pank, mln EUR, vasak telg) ja käibe muutus võrreldes eelmise kuuga (%)



Konjunkturibaromeetrite kindlustunde indikaatorid (Eesti Konjunkturiinstituut)



Kasutatud andmete allikateks on: Eesti Pank, Eesti Konjunkturiinstituut, Maa-amet, portaal KV.ee.

Dokument on koostanud Ühinenud Kinnisvarakonsultandid OÜ poolt tuginedes allikatele, millised on meie arvates usaldusväärsed. Ühinenud Kinnisvarakonsultandid OÜ ei vastuta toodud informatsiooni õigsuse eest. Ühinenud Kinnisvarakonsultandid OÜ ei vastuta käesoleva dokumendi kasutamisest tulenevate otseste või kaudsete kahjude eest.