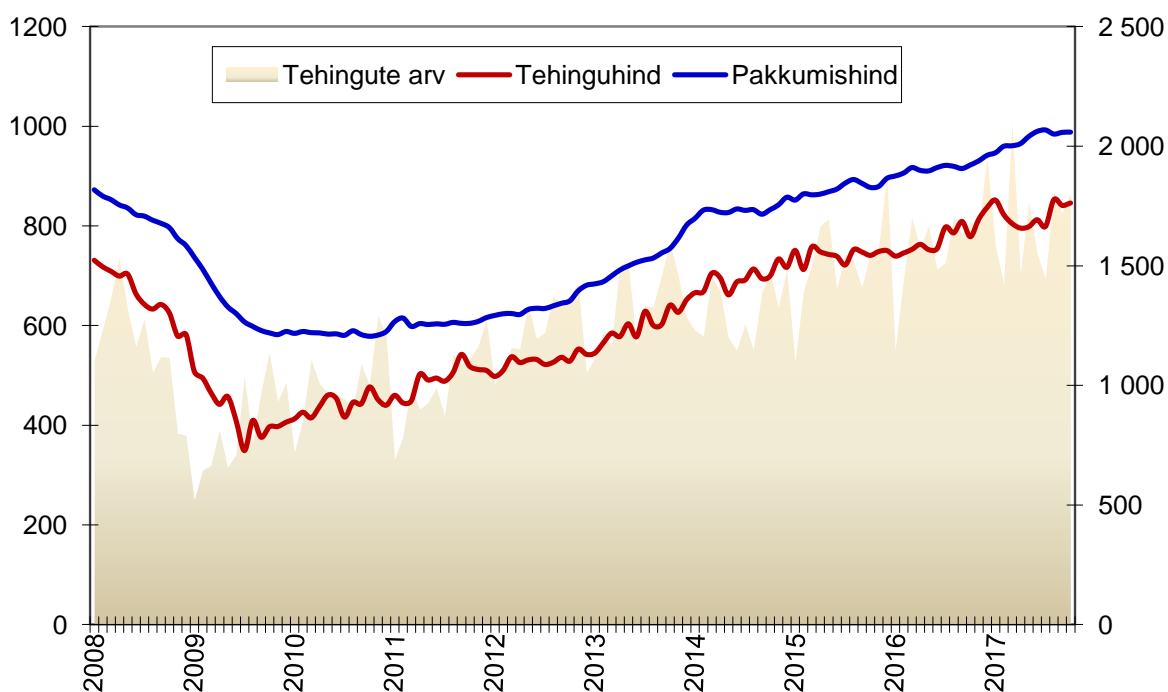
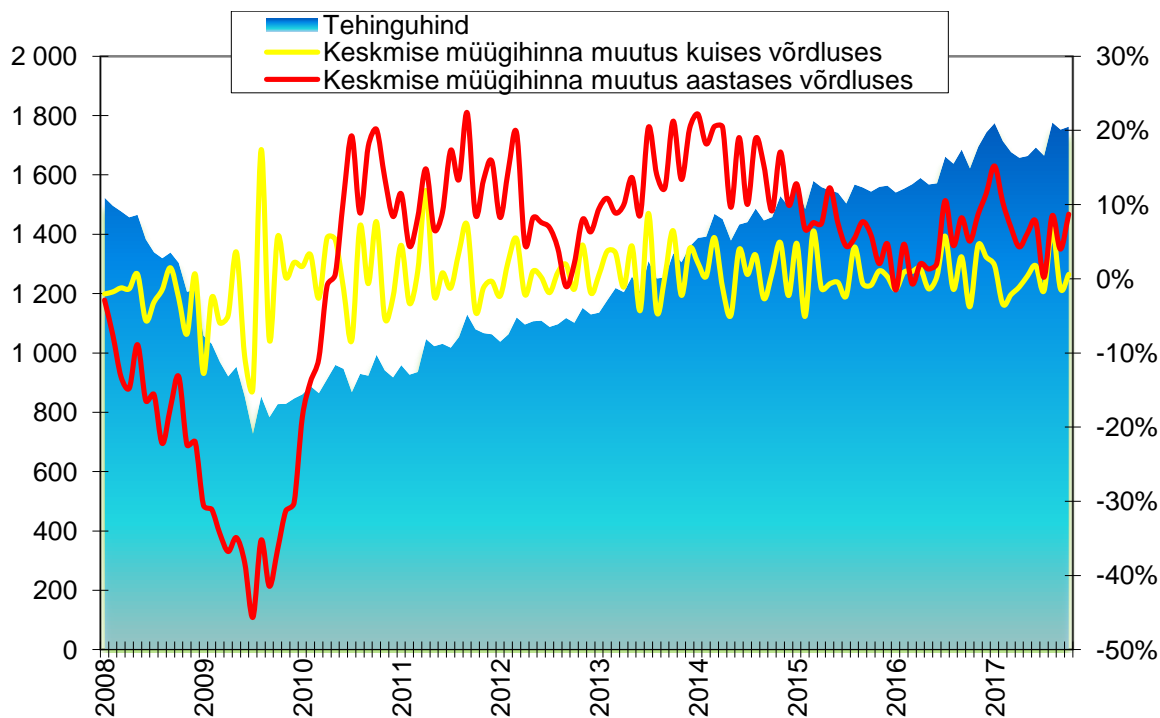


Tallinna kinnisvaraturgu iseloomustavad graafikud seisuga 08. november 2017

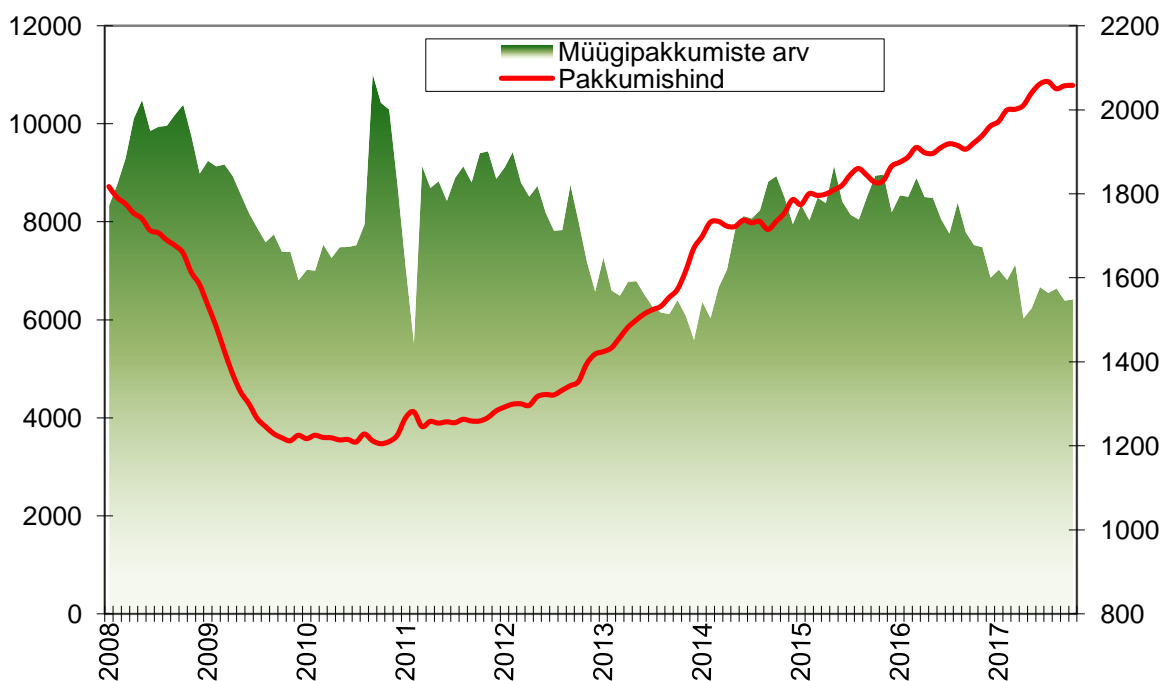
Tallinna korteriomandite tehingute arv (Maa-amet, tk, vasak telg), keskmine müügihind (Maa-amet, EUR/m², parem telg) ja pakkumishind (kv.ee, EUR/m², parem telg)



Tallinna korteriomandite keskmine müügihind (Maa-amet, EUR/m², vasak telg) ja müügihinna muutus (% , parem telg)



Tallinna korteriomandite pakkumishind (kv.ee, EUR/m², parem telg) ja pakkumiste arv (kv.ee, tk, vasak telg)

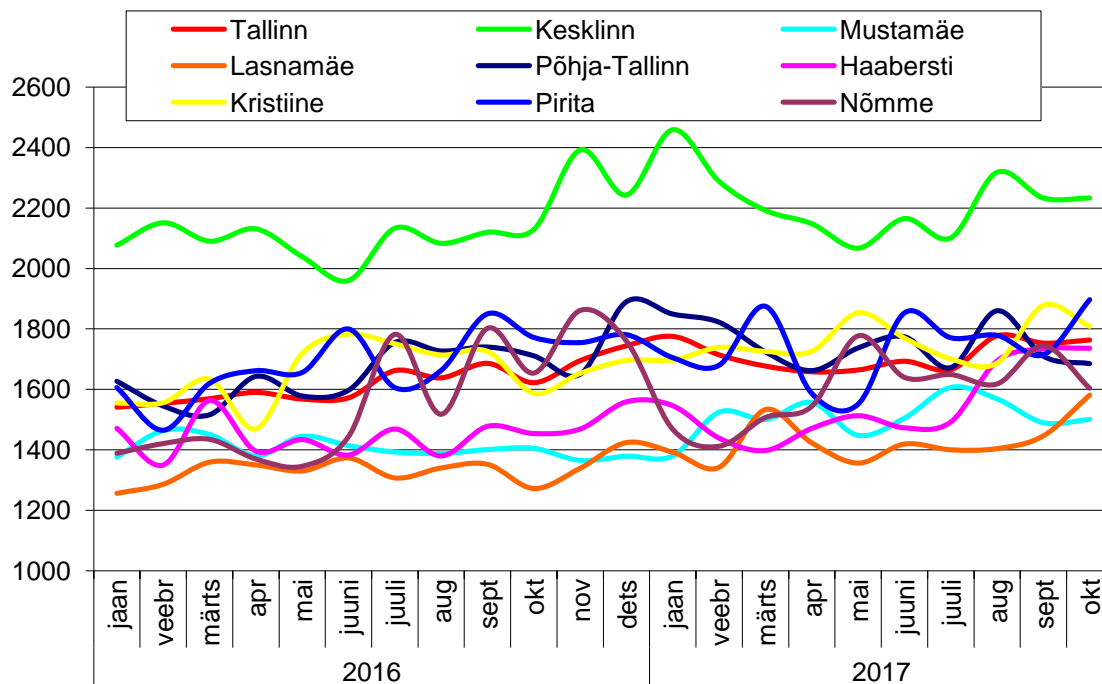


NB! Aprillis 2017 toimunud pakkumiste arvu vähenemise põhjuseks on portaali kv.ee ja mitmete kinnisvarabüroode vahelise koostöö lõppemine.

Ühinenud Kinnisvarakonsultandid OÜ
 Pärnu mnt 130-35, Tallinn, 11317, Eesti
 +372 650 7507, www.upc.ee

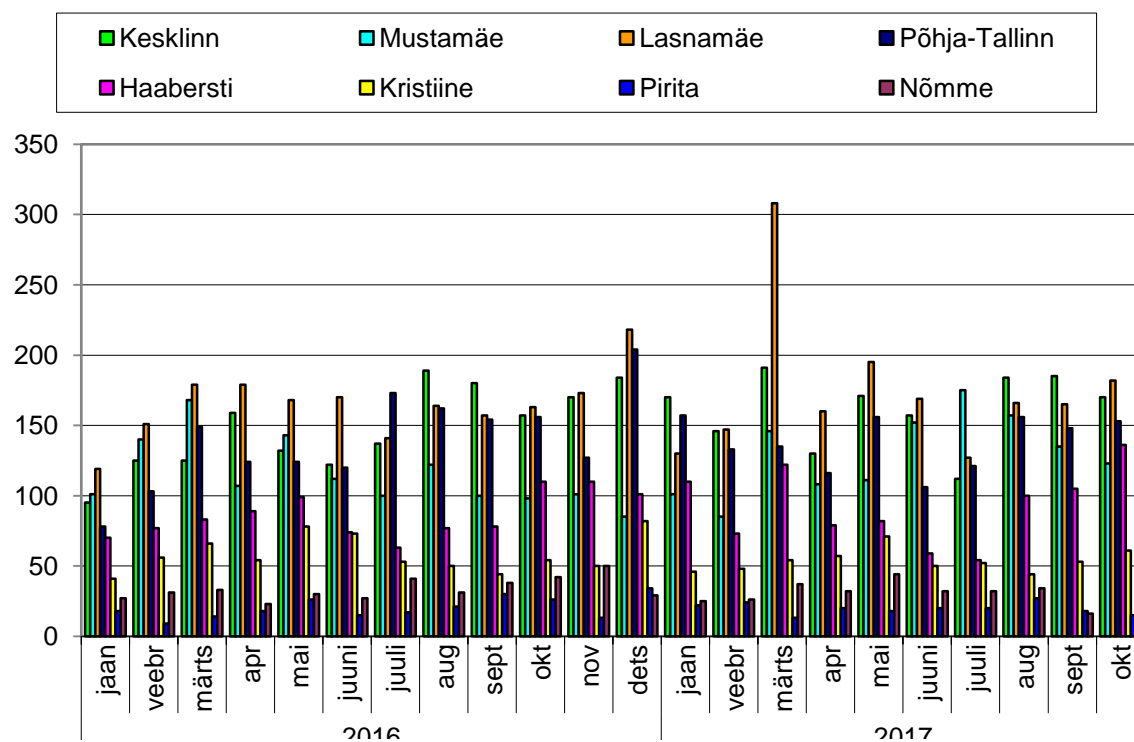
Maaklriteenus, hindamine, konsultatsioon

Tallinna korteriomandite keskmine müügihind linnaosade lõikes (Maa-amet, EUR/m²)



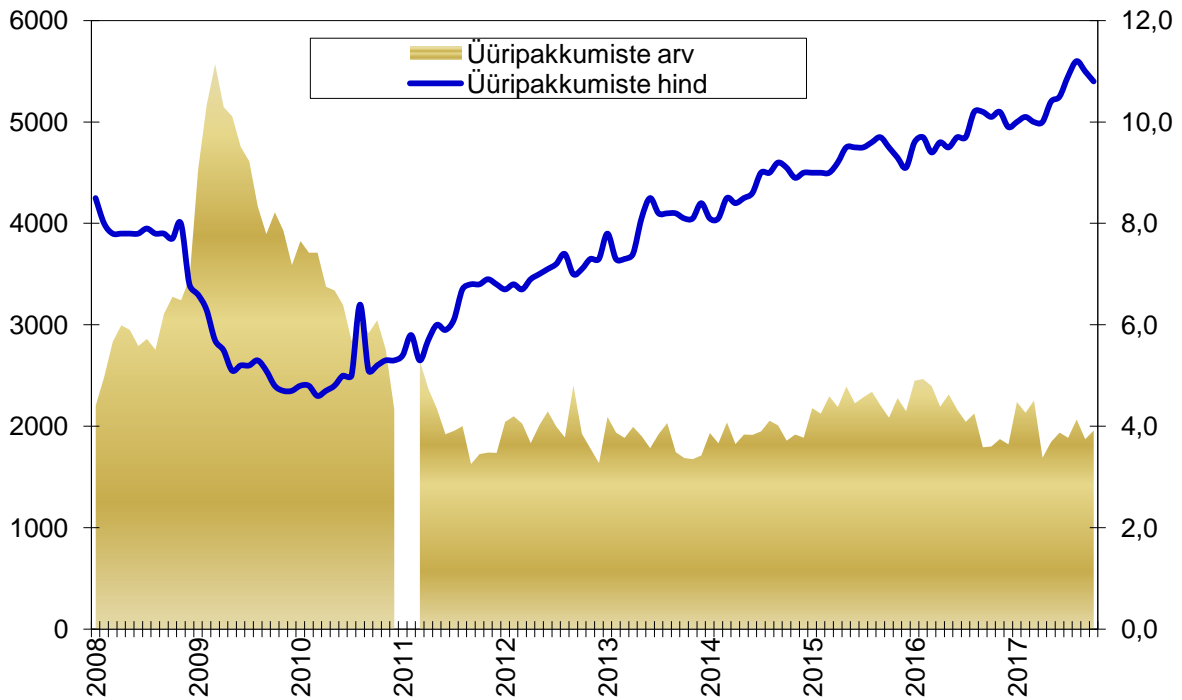
	Korteri keskmine müügihind		
	EUR/m ²	Muutus võrrelduna eelmise kuuga	Muutus aastases võrdluses
Tallinn	1763	0,6%	8,7%
Kesklinn	2233	0,0%	4,9%
Mustamäe	1501	0,7%	6,8%
Lasnamäe	1581	9,3%	24,3%
Põhja-Tallinn	1685	-1,5%	-1,5%
Haabersti	1736	0,1%	19,4%
Kristiine	1809	-3,7%	14,0%
Pirita	1897	10,6%	7,1%
Nõmme	1604	-8,0%	-3,0%

Tallinna korteriomandite tehingute arv linnaosade lõikes (Maa-amet, tk)



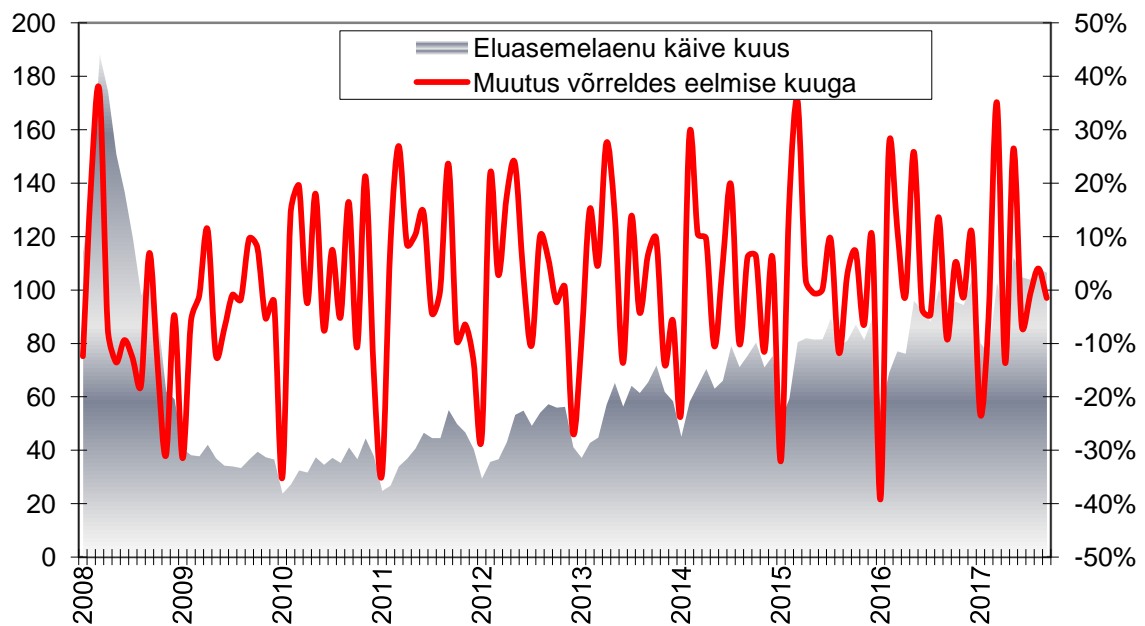
	Tehingute arv		
	tk	Muutus võrrelduna eelmise kuuga	Muutus aastases võrdluses
Tallinn	866	5,0%	7,4%
Kesklinn	170	-8,1%	8,3%
Mustamäe	123	-8,9%	25,5%
Lasnamäe	182	10,3%	11,7%
Põhja-Tallinn	153	3,4%	-1,9%
Haabersti	136	29,5%	23,6%
Kristiine	61	15,1%	13,0%
Pirita	15	-16,7%	-42,3%
Nõmme	26	62,5%	-38,1%

Tallinna korteriomandite üüripakkumiste arv (kv.ee, tk, vasak telg) ja pakkumishind (kv.ee, EUR/m², parem telg)

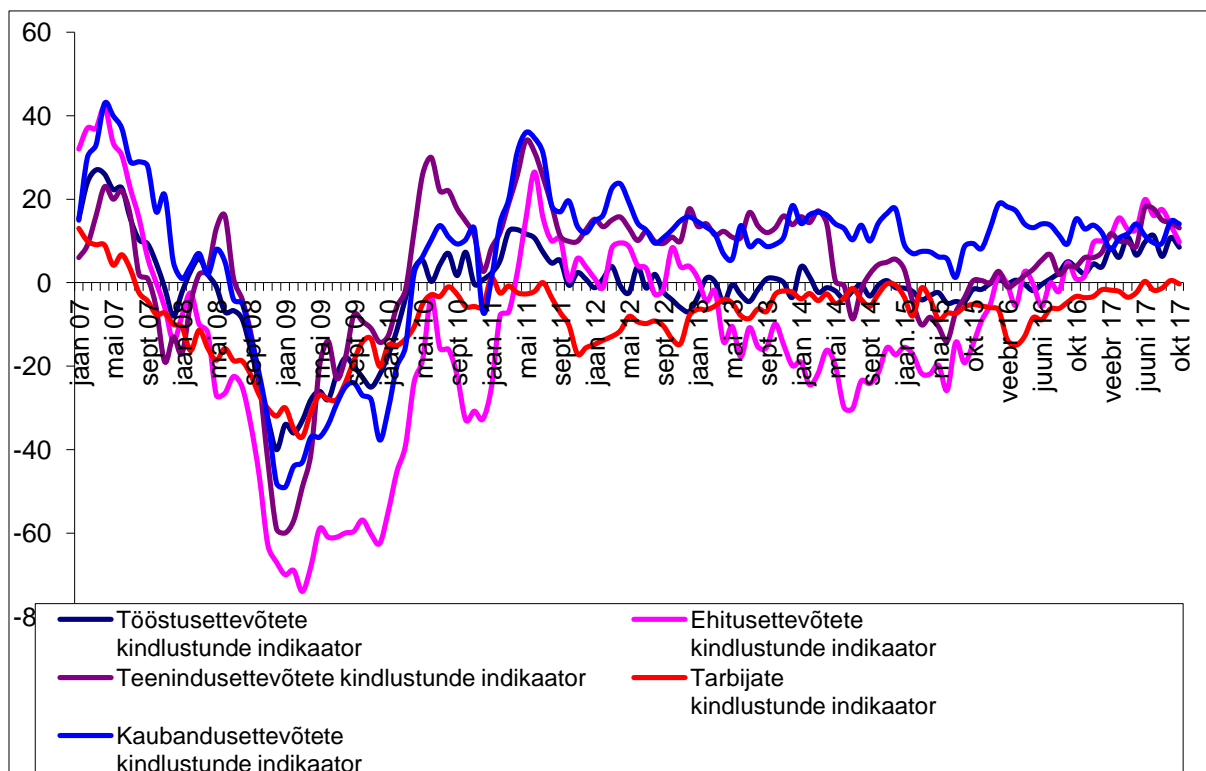


NB! Aprillis 2017 toimunud pakkumiste arvu vähenemise põhjuseks on portaali kv.ee ja mitmete kinnisvarabüroode vahelise koostöö lõppemine.

Eluasemelaenu käive kuus (Eesti Pank, mln EUR, vasak telg) ja käibe muutus võrreldes eelmise kuuga (%)



Konjunkturibaromeetrite kindlustunde indikaatorid (Eesti Konjunkturiinstituut)



Kasutatud andmete allikateks on: Eesti Pank, Eesti Konjunkturiinstituut, Maa-amet, portaal KV.ee.

Dokument on koostanud Ühinenud Kinnisvarakonsultandid OÜ poolt tuginedes allikatele, millised on meie arvates usaldusväärsed. Ühinenud Kinnisvarakonsultandid OÜ ei vastuta toodud informatsiooni õigsuse eest. Ühinenud Kinnisvarakonsultandid OÜ ei vastuta käesoleva dokumendi kasutamisest tulenevate otsete või kaudsete kahjude eest.