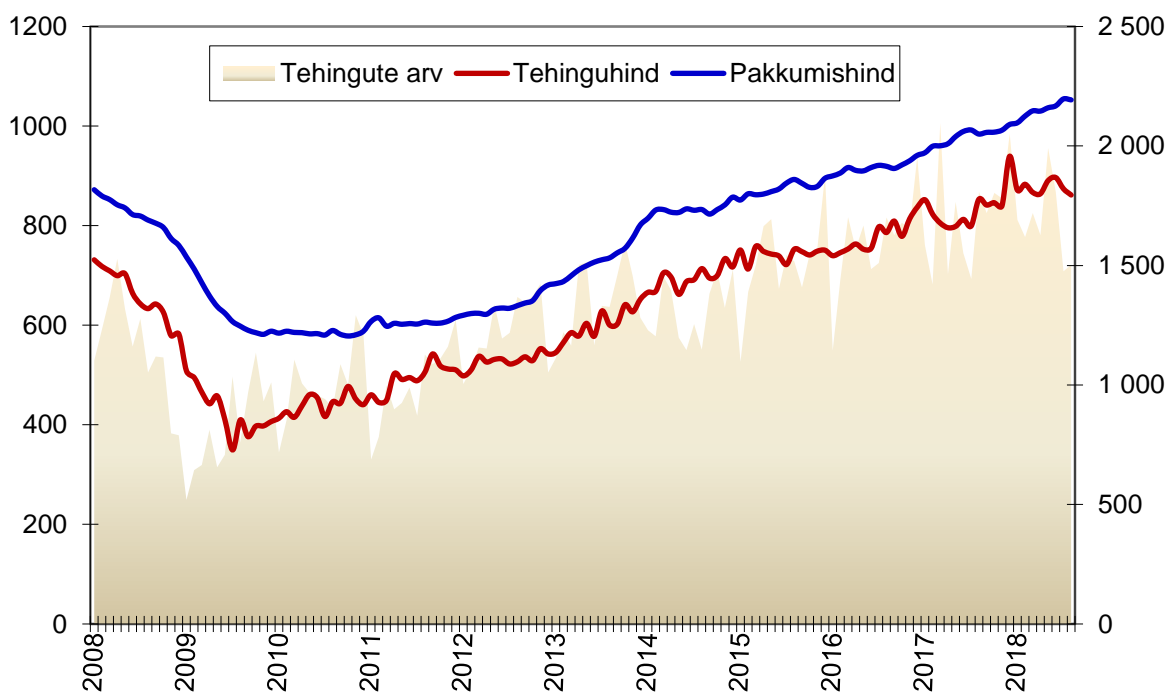
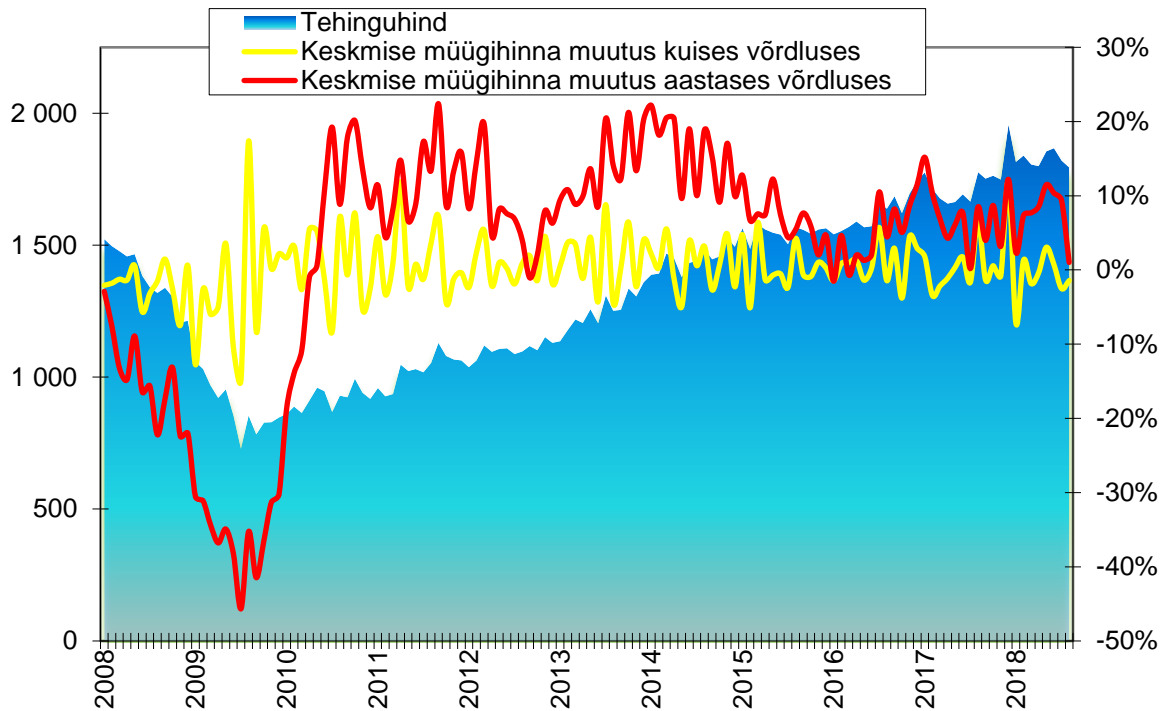


Tallinna kinnisvaraturgu iseloomustavad graafikud seisuga 11. september 2018

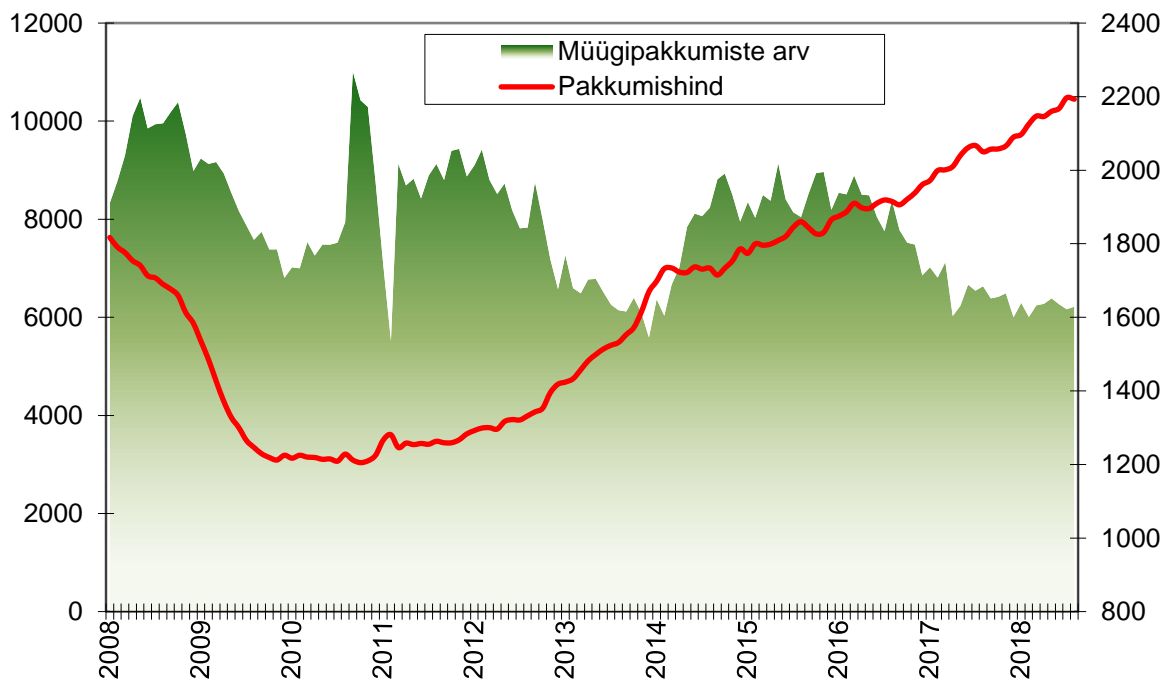
Tallinna korteriomandite tehingute arv (Maa-amet, tk, vasak telg), keskmine müügihind (Maa-amet, EUR/m², parem telg) ja pakkumishind (kv.ee, EUR/m², parem telg)



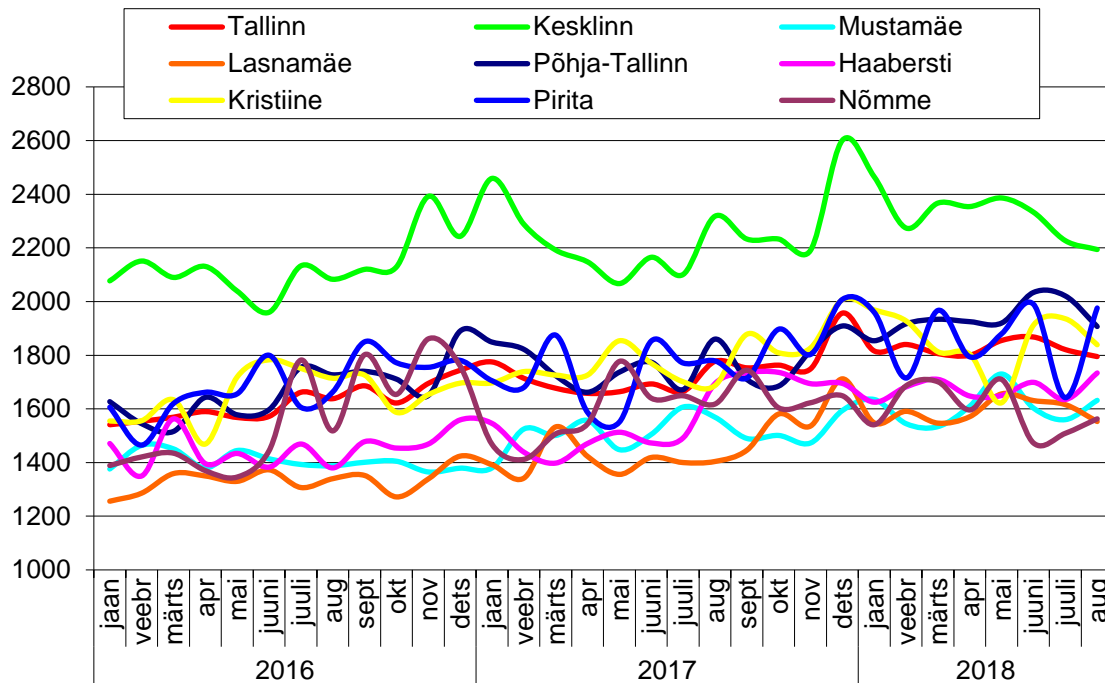
Tallinna korteriomandite keskmine müügihind (Maa-amet, EUR/m², vasak telg) ja müügihinna muutus (% , parem telg)



Tallinna korteriomandite pakkumishind (kv.ee, EUR/m², parem telg) ja pakkumiste arv (kv.ee, tk, vasak telg)

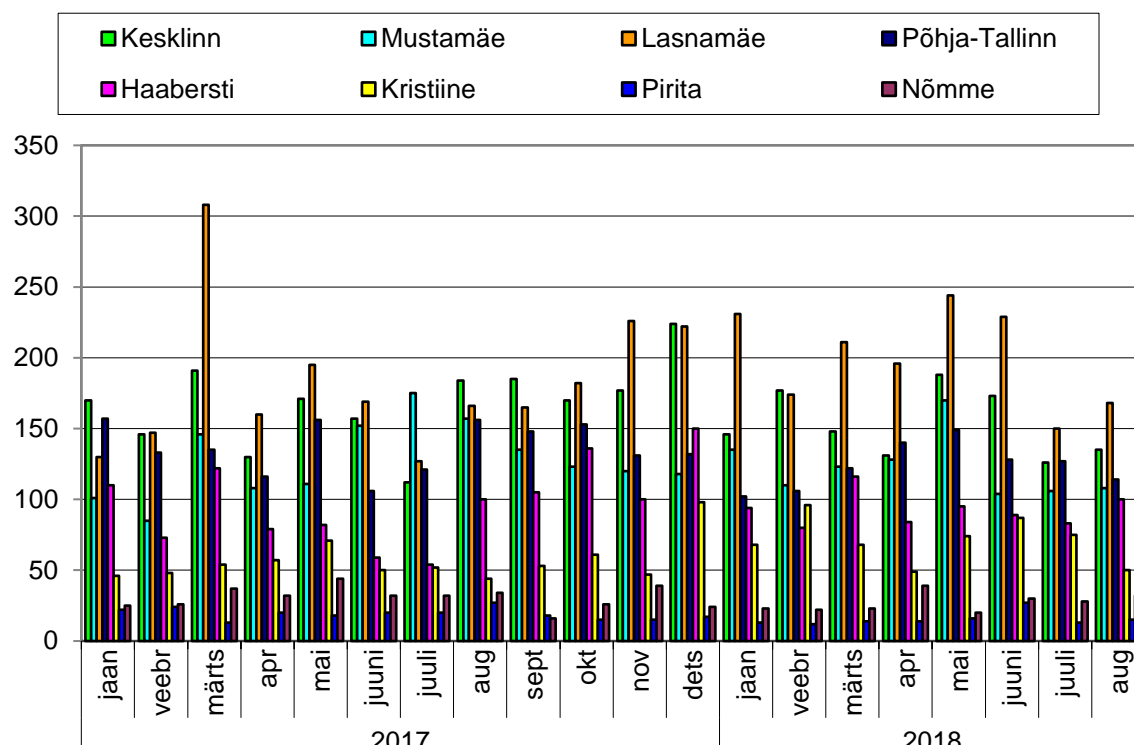


Tallinna korteriomandite keskmine müügihind linnaosade lõikes (Maa-amet, EUR/m²)



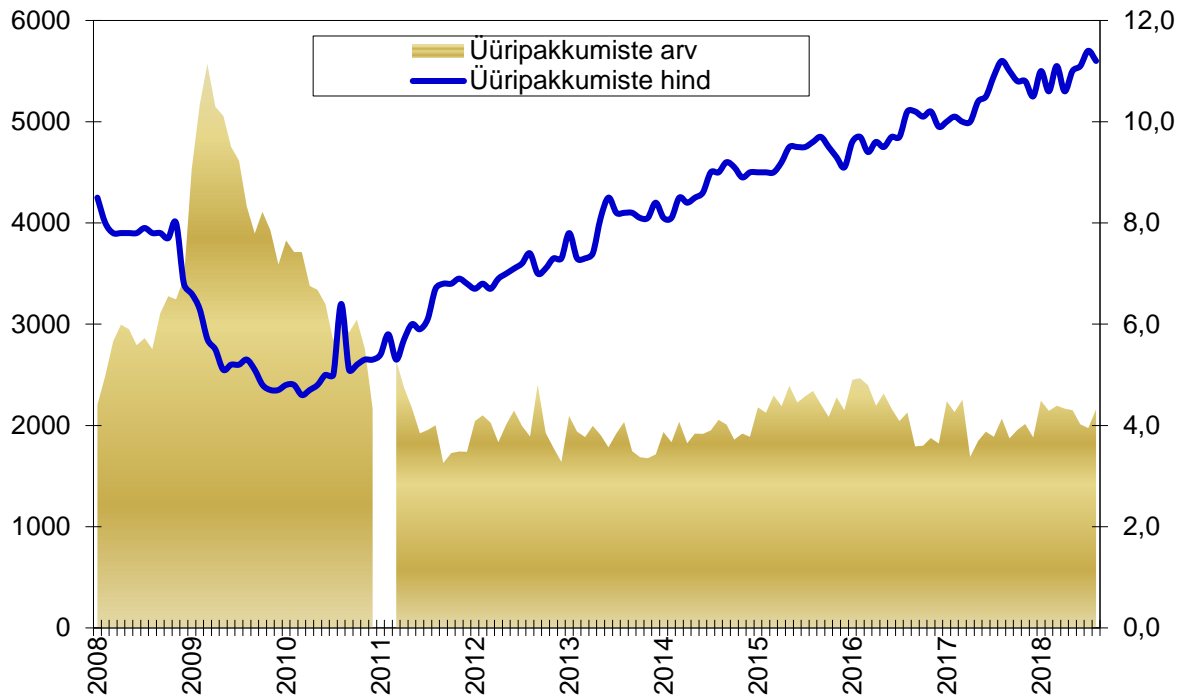
	Korteri keskmine müügihind		
	EUR/m ²	Muutus võrrelduna eelmise kuuga	Muutus aastases võrdluses
Tallinn	1795	-1,4%	1,0%
Kesklinn	2194	-1,5%	-5,3%
Mustamäe	1632	4,6%	4,0%
Lasnamäe	1553	-3,9%	10,6%
Põhja-Tallinn	1907	-5,6%	2,5%
Haabersti	1734	6,1%	2,4%
Kristiine	1839	-5,0%	9,0%
Pirita	1976	20,3%	11,1%
Nõmme	1563	3,6%	-3,4%

Tallinna korteriomandite tehingute arv linnaosade lõikes (Maa-amet, tk)

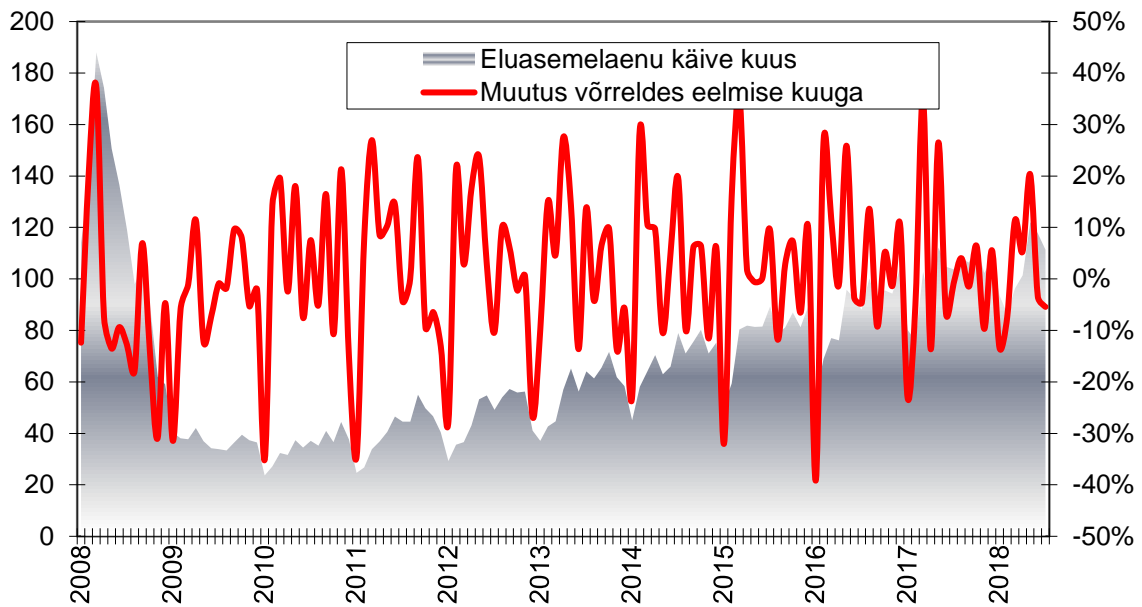


	Tehingute arv		
	tk	Muutus võrrelduna eelmise kuuga	Muutus aastases võrdluses
Tallinn	722	1,9%	-16,8%
Kesklinn	135	7,1%	-26,6%
Mustamäe	108	1,9%	-31,2%
Lasnamäe	168	12,0%	1,2%
Põhja-Tallinn	114	-10,2%	-26,9%
Haabersti	100	20,5%	0,0%
Kristiine	50	-33,3%	13,6%
Pirita	15	15,4%	-44,4%
Nõmme	32	14,3%	-5,9%

Tallinna korteriomandite üüripakkumiste arv (kv.ee, tk, vasak telg) ja pakkumishind (kv.ee, EUR/m², parem telg)



Eluasemelaenu käive kuus (Eesti Pank, mln EUR, vasak telg) ja käibe muutus võrreldes eelmise kuuga (%)



Kasutatud andmete allikateks on: Eesti Pank, Maa-amet, portaal KV.ee.

Dokument on koostanud Ühinenud Kinnisvarakonsultandid OÜ poolt tuginedes allikatele, millised on meie arvates usaldusväärsed. Ühinenud Kinnisvarakonsultandid OÜ ei vastuta toodud informatsiooni õigsuse eest. Ühinenud Kinnisvarakonsultandid OÜ ei vastuta käesoleva dokumendi kasutamisest tulenevate otsuste või kaudsete kahjude eest.